

交通事故の発生状況（概数）

【令和8年4月30日現在】

県内交通死亡事故が多発！！速度落として安全確認！

【上山警察署】

1 交通事故発生状況【県内】

	県内			
	発生(人身)	死者	負傷者	物件事故
令和8年	838	5	980	8547
令和7年	785	5	921	8600
増減	53	0	59	-53

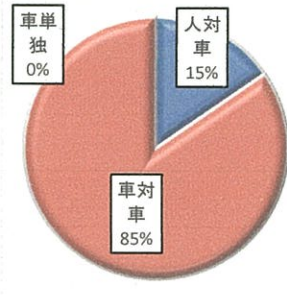
【上山警察署管内】

	上山市			
	発生(人身)	死者	負傷者	物件事故
令和8年	13	0	15	225
令和7年	14	1	17	216
増減	-1	-1	-2	9

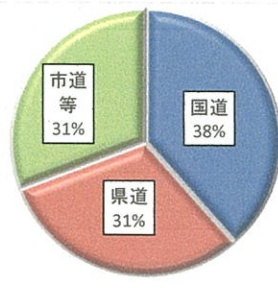
2 上山市の交通事故の特徴

※端数処理により100%にならない場合があります

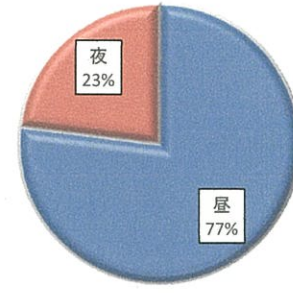
(1) 事故類型別割合



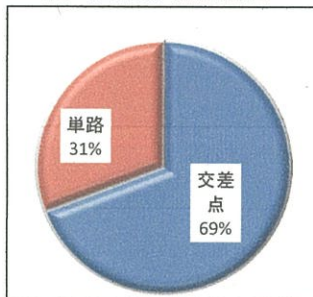
(2) 事故路線別割合



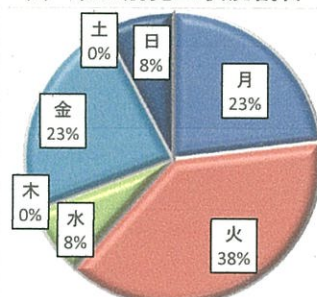
(3) 昼夜別割合



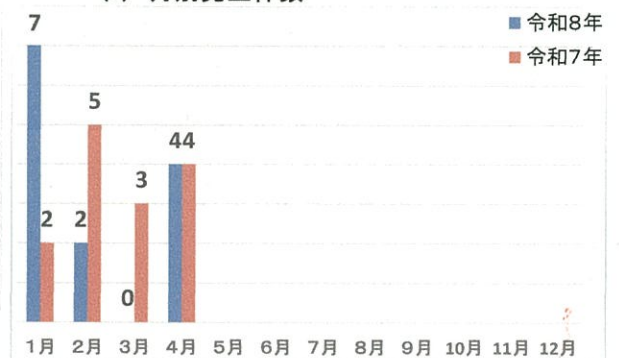
(4) 道路形状別割合



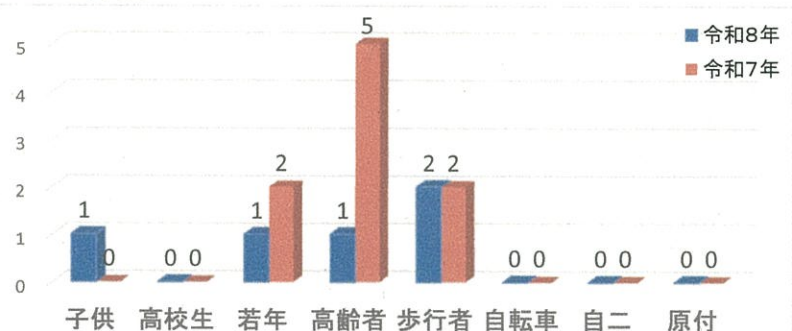
(5) 曜日別発生状況割合



(6) 月別発生件数

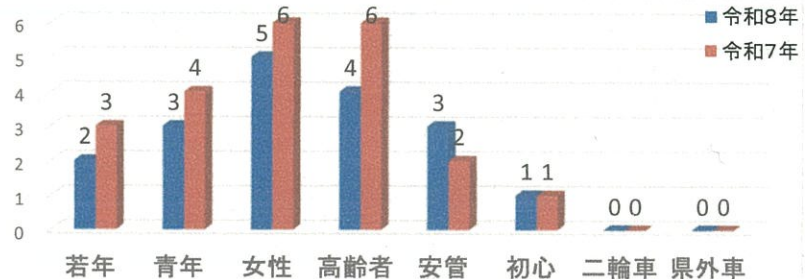
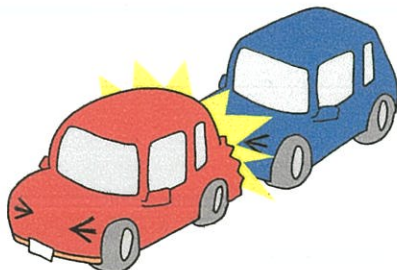


3 年齢層別・状態別の交通事故被害者の事故件数



4 ドライバー別（第一当事者）の事故件数

※2項目以上の条件が重複しているものも含む(例:若年ドライバーで県外車)



5 主な項目の交通事故発生件数

- 小学生被害の事故……………1件発生(昨年比+1件)
- 出会い頭の事故……………2件発生(昨年比+1件)

- 右左折時の事故……………2件発生(昨年比+1件)
- 追突事故……………6件発生(昨年比+1件)

警察からの安全安心情報をメールで受信しよう!

やまがた110ネットワークの登録は右のQRコードを読み込んで空メールを送信!

