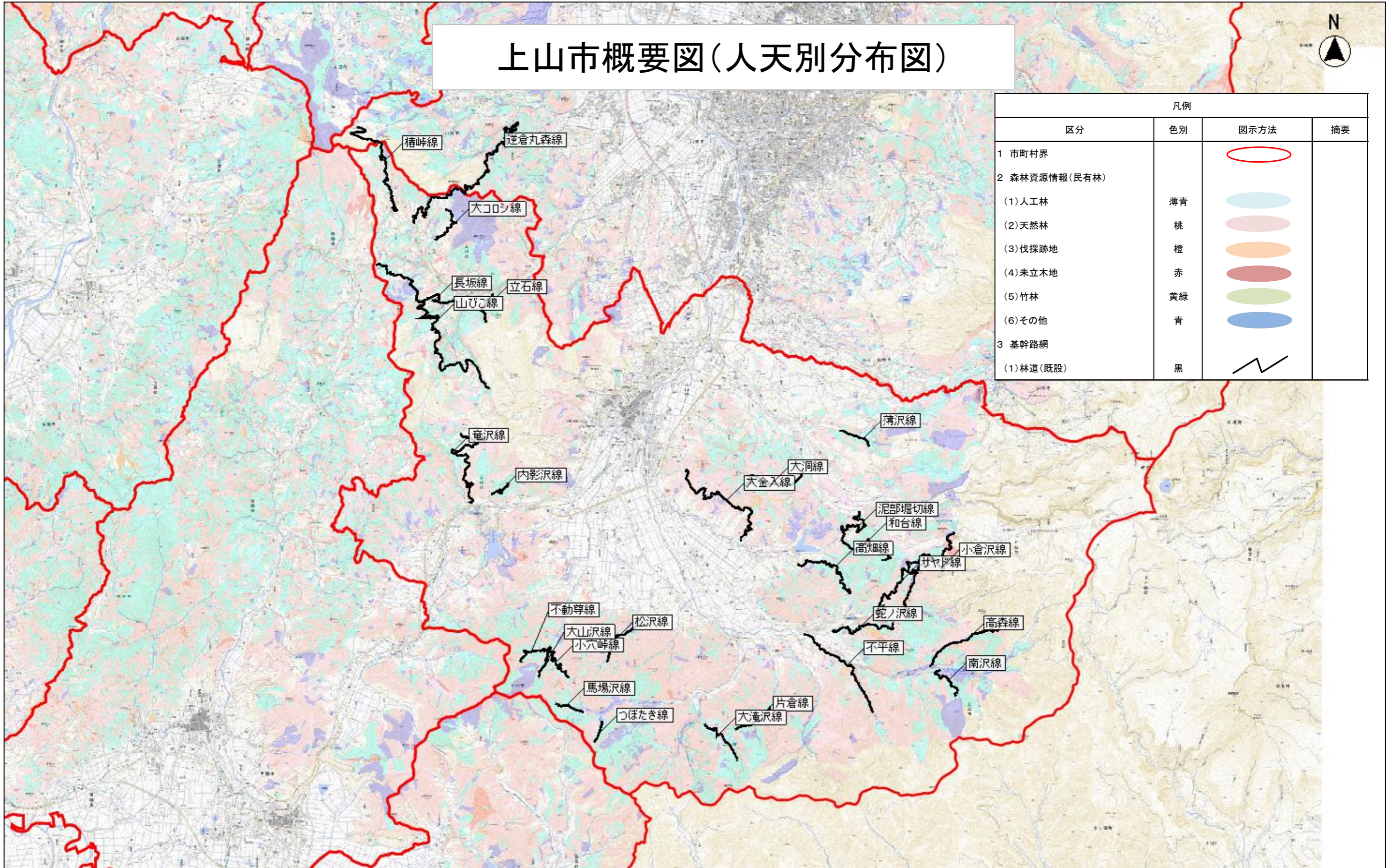


上山市概要図(人天別分布図)

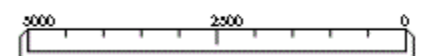


凡例			
区分	色別	図示方法	摘要
1 市町村界			
2 森林資源情報(民有林)			
(1)人工林	薄青		
(2)天然林	桃		
(3)伐採跡地	橙		
(4)未立木地	赤		
(5)竹林	黄緑		
(6)その他	青		
3 基幹路網			
(1)林道(既設)	黒		



この森林計画図は、空中写真等の間接調査法により調査・作成しており、所有界、面積等土地に関する諸権利について証明するものではない。
この地図は、国土地理院長の承認を得て、同院発行の電子地形図25000を複製したものである。(承認番号 平30情複、第1541号)

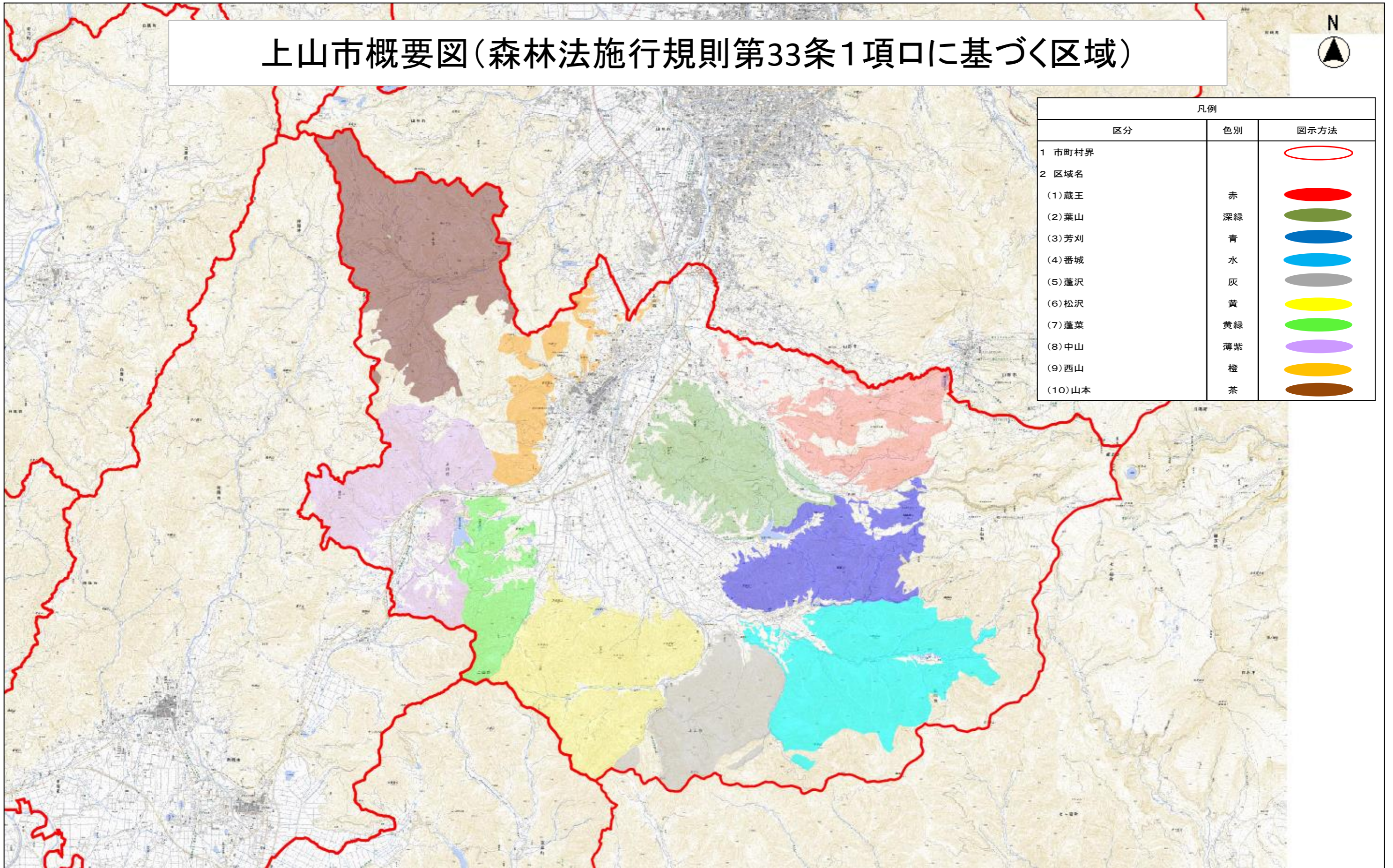
縮尺 1 : 100000



上山市概要図(森林法施行規則第33条1項ロに基づく区域)



凡例		
区分	色別	図示方法
1 市町村界		
2 区域名		
(1) 蔵王	赤	
(2) 葉山	深緑	
(3) 芳刈	青	
(4) 番城	水	
(5) 蓬沢	灰	
(6) 松沢	黄	
(7) 蓬菜	黄緑	
(8) 中山	薄紫	
(9) 西山	橙	
(10) 山本	茶	



この地図は、国土地理院長の承認を得て、同院発行の電子地形図25000を複製したものである。(承認番号 平30情複、第1541号)

縮尺 1 : 100000

