

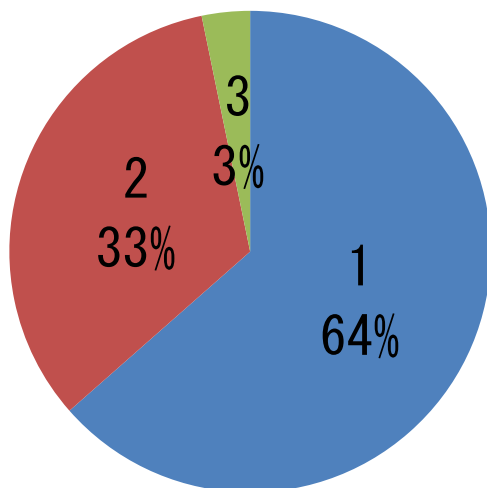
空家等に関するアンケート調査集計結果

●基本情報

調査期間	9月16日（金）発送～10月7日（金）締切
調査対象建築物	平成21年度調査（委託業者による調査）及び平成26年度調査（地区会長からの情報を基に職員が現地調査）により、市内の利用されていないと思われる建築物433件
送付先	調査対象建築物（家屋）の所有者等
目的	利用されていない建築物の状況や、所有者等の利活用の考え方について把握し、今後のまちづくりや空き家対策に活用するため。
提出方法	返信用封筒で郵送

○調査票回収率

1. 回収済	278件	64%
2. 未回収	141件	33%
3. 宛先不明で返送	14件	3%
送付数	433件	100%

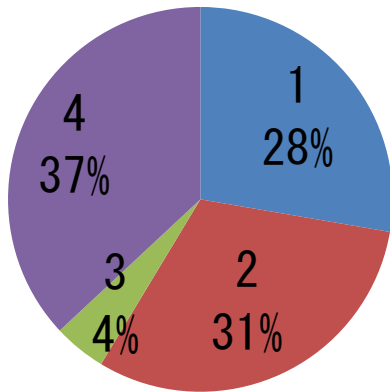


郵送した433件のうち、278件回収、141件未回収、14件が宛先不明で返送されたものとなっている。回収率として、64%となっている。

問1：建物の利用状況について教えてください。（当てはまるもの1つに○）

回答数	249 件	100.0%
1. 常時利用している	69 件	27.8%
2. 1年に数回程度利用している	77 件	30.9%
3. 数年に1回程度利用している	11 件	4.4%
4. 特に利用していない	92 件	36.9%

問1



問1においては、回答数が249件。

「1. 常時利用している」が69件で27.8%、「2. 1年に数回程度利用している」が77件で30.9%、「3. 数年に1回程度利用している」が11件で4.4%、「4. 特に利用していない」が92件で36.9%となっている。

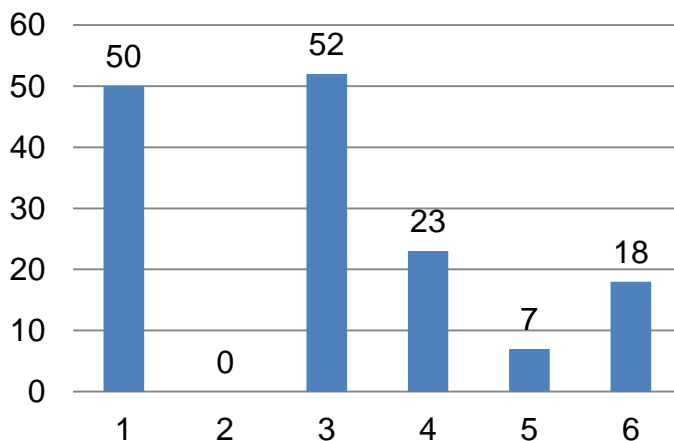
「4. 特に利用していない」が最も多い。

問2：問1で「1」「2」と回答された方のみお答えください。

利用している用途について教えてください。（当てはまるもの1つに○）

回答数	150 件	100.0%
1. 居住用として利用している	50 件	33.3%
2. 店舗として利用している	0 件	0.0%
3. 倉庫・物置として利用している	52 件	34.7%
4. 週末や休暇時に寝泊まりするセカンドハウス等として利用している	23 件	15.3%
5. 人に貸している	7 件	4.7%
6. その他	18 件	12.0%

問2

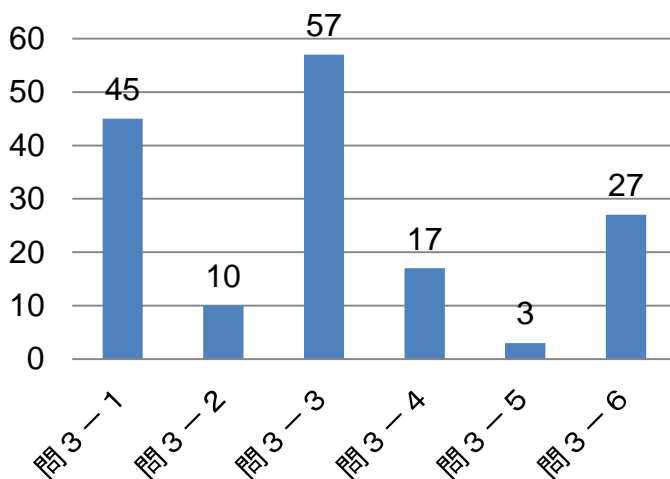


問2においては、回答数が150件。「1. 居住用として利用している」が50件で33.3%、「2. 店舗として利用している」が0件、「3. 倉庫・物置として利用している」が52件で34.7%、「4. 週末や休暇時に寝泊まりするセカンドハウス等として利用している」が23件で15.3%、人に貸しているが7件で4.7%、6. その他が18件で12.0%となっている。「3. 倉庫・物置として利用している」ものの割合が最も多い。

問3：建物を利用していない理由はなんですか。（当てはまるもの全てに○）

1. 別の家に住み替えたため	45 件
2. 借入人の転居のため	10 件
3. 所有者が死亡し相続したが、現在は利用がない	57 件
4. 所有者が施設等に入居しているため	17 件
5. 所有者が長期にわたり不在（海外出張など）	3 件
6. その他	27 件

問3



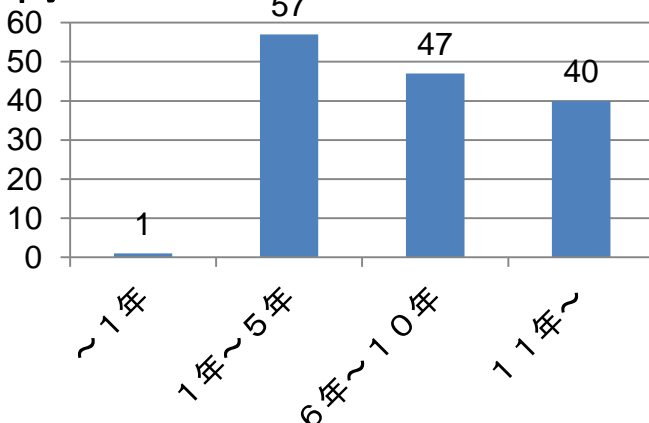
問3においては、「1. 別の家に住み替えたため」が45件、「2. 借入人の転居のため」が10件、「3. 所有者が死亡し相続したが、現在は利用がない」が57件、「4. 所有者が施設等に入居しているため」が17件、「5. 所有者が長期にわたり不在（海外出張など）」が3件、「6. その他」が27件となっている。「3. 所有者が死亡し相続したが、現在は利用がない」が最も多い回答となっている。

問4：現在の利用状況になってどの程度の期間が経ちますか。

現在の利用状況になって、約_____年経過

回答数	145 件	100.0%
1. 1年未満	1 件	0.7%
2. 1～5年	57 件	39.3%
3. 6～10年	47 件	32.4%
4. 11年～	40 件	27.6%

問4

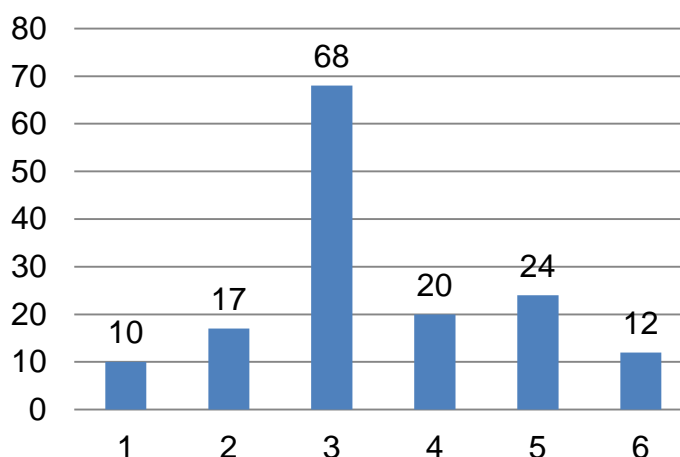


問4においては、回答数が145件。「1. 1年未満」が1件で0.7%、「2. 1～5年」が57件で39.3%、「3. 6～10年」が47件で32.4%、「4. 11年～」が40件で27.6%となっている。「2. 1年～5年」が最も多いが、全体的に多くなっている。

問5：自宅から対象建物までの移動時間はどのくらいかかりますか。(当てはまるもの1つに○)

回答数	151件	100.0%
1. ほとんどかからない	10件	6.6%
2. 徒歩圏内	17件	11.3%
3. 車や電車などで1時間以内	68件	45.0%
4. 車や電車などで1時間超～3時間以内	20件	13.2%
5. 車や電車などで3時間超～日帰りが不可能	24件	15.9%
6. その他	12件	8.0%

問5

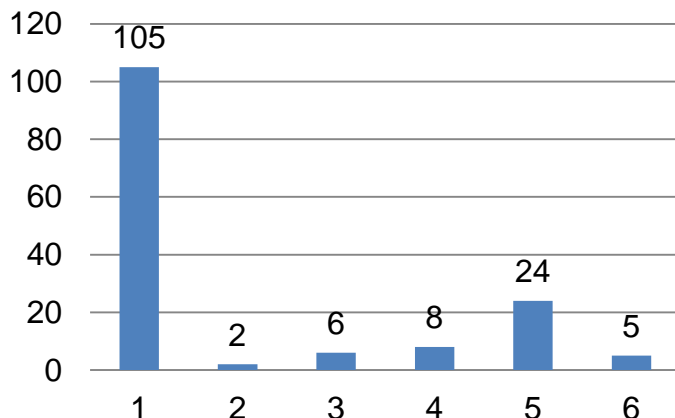


問5においては、回答数が151件。「1. ほとんどかからない」が10件で6.6%、「2. 徒歩圏内」が17件で11.3%、「3. 車や電車などで1時間以内」が68件で45.0%、「4. 車や電車などで1時間超～3時間以内」が20件で13.2%、「5. 車や電車などで3時間超～日帰りが不可能」が24件で15.9%、「6. その他」が12件で8.0%となっている。「3. 車や電車などで1時間以内」が最も多い。

問6：建物や樹木・雑草の維持管理は主に誰がしていますか。(当てはまるもの1つに○)

回答数	150件	100.0%
1. 自分自身、家族、親族	105件	70.0%
2. 近所の人	2件	1.3%
3. 友人など知り合い	6件	4.0%
4. 維持管理を請け負う業者等	8件	5.3%
5. 誰も維持管理していない	24件	16.0%
6. その他	5件	3.4%

問6

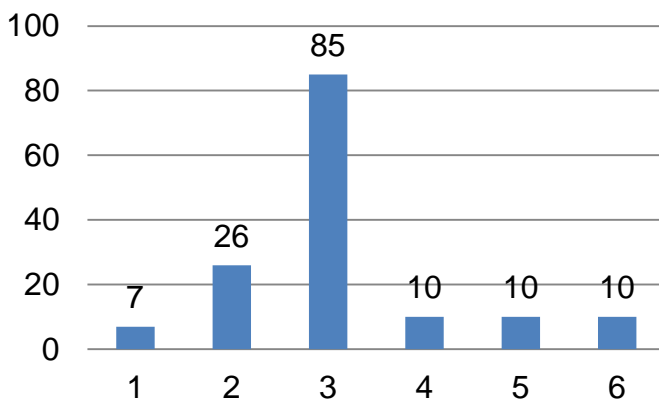


問6においては、回答数が150件。「1. 自分自身、家族、親族」が105件で70.0%、「2. 近所の人」が2件で1.3%、「3. 友人など知り合い」が6件で4.0%、「4. 維持管理を請け負う業者等」が8件で5.3%、「5. 誰も維持管理していない」が24件で16.0%、「6. その他」が5件で3.4%となっている。「1. 自分自身、家族、親族」が最も多い。

問7：建物や樹木・雑草の維持管理はどの程度の頻度で行うのが望ましいですか。
 (当てはまるもの1つに○)

回答数	148 件	100.0%
1. 週に1回程度	7 件	4.7%
2. 月に1回程度	26 件	17.5%
3. 1年に数回程度	85 件	57.4%
4. 数年に1回程度	10 件	6.8%
5. 全く維持管理をしない	10 件	6.8%
6. その他	10 件	6.8%

問7

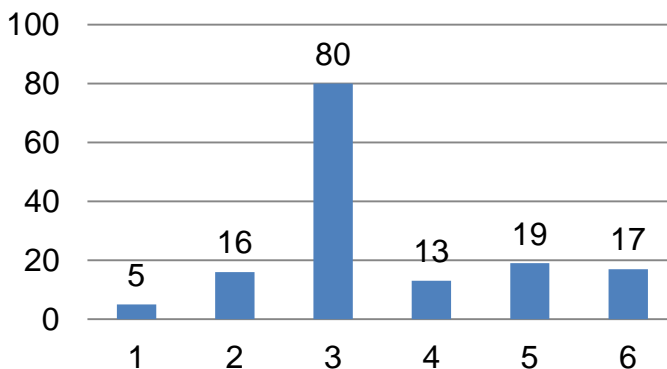


問7においては、回答数が148件。「1. 週に1回程度」が7件で4.7%、「2. 月に1回程度」が26件で17.5%、「3. 1年に数回程度」が85件で57.4%、「4. 数年に1回程度」が10件で6.8%、「5. 全く維持管理をしない」が10件で6.8%、「6. その他」が10件で6.8%となっている。「3. 1年に数回程度」が最も多い。

問8：建物や樹木・雑草の維持管理はどの程度の頻度で行っていますか。
 (当てはまるもの1つに○)

回答数	150 件	100.0%
1. 週に1回程度	5 件	3.3%
2. 月に1回程度	16 件	10.7%
3. 1年に数回程度	80 件	53.3%
4. 数年に1回程度	13 件	8.7%
5. 全く維持管理をしていない	19 件	12.7%
6. その他	17 件	11.3%

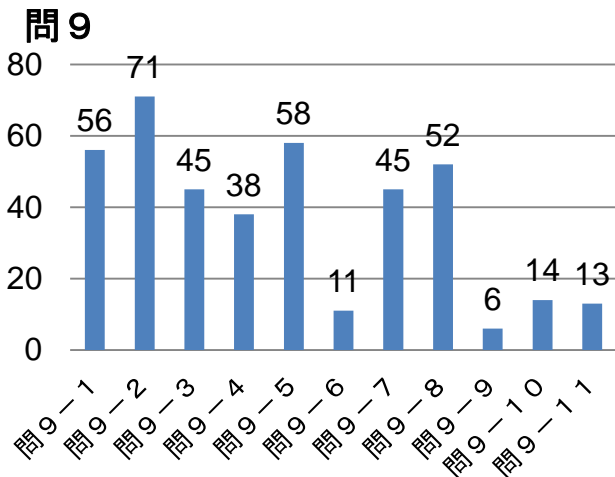
問8



問8においては、回答数が150件。「1. 週に1回程度」が5件で3.3%、「2. 月に1回程度」が16件で10.7%、「3. 1年に数回程度」が80件で53.3%、「4. 数年に1回程度」が13件で8.7%、「5. 全く維持管理をしない」が19件で12.7%、「6. その他」が17件で11.3%となっている。「3. 1年に数回程度」が最も多い。

問9：管理において困っていることは何ですか。（複数選択）

1. 自宅からの距離が遠い	56件
2. 建物の老朽化や雑草がひどい	71件
3. 年齢や身体的につらい	45件
4. 維持管理に費用がかかる	38件
5. 固定資産税等の負担	58件
6. 管理を頼める人がいない	11件
7. 除雪が大変	45件
8. 解体費用が捻出できない	52件
9. 有害な動物等の駆除	6件
10. 特にない	14件
11. その他	13件

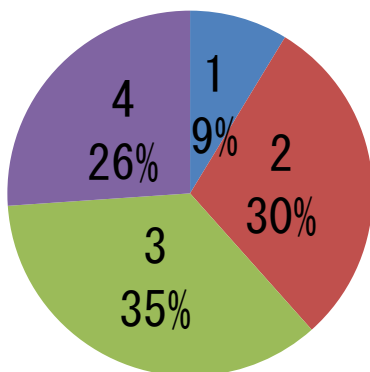


問9においては、「1. 自宅からの距離が遠い」が56件、「2. 建物の老朽化や雑草がひどい」が71件、「3. 年齢や身体的につらい」が45件、「4. 維持管理に費用がかかる」が38件、「5. 固定資産税等の負担」が58件、「6. 管理を頼める人がいない」が11件、「7. 除雪が大変」が45件、「8. 解体費用が捻出できない」が52件、「9. 有害な動物等の駆除」が6件、「10. 特にない」が14件、「11. その他」が13件となっている。1、2、5、8の割合が多い。

問10：今後、建物（土地）をどのように利活用したいと考えていますか。（あてはまるもの1つに○）「4」を選択された方は、その理由もご記入ください。

回答数	138件	100.0%
1. 利活用の予定がある	12件	8.7%
2. 具体的な予定はないが将来的には利活用したい	41件	29.7%
3. 条件次第で利活用したい	49件	35.5%
4. 利活用したくない、利活用できない	36件	26.1%

問10



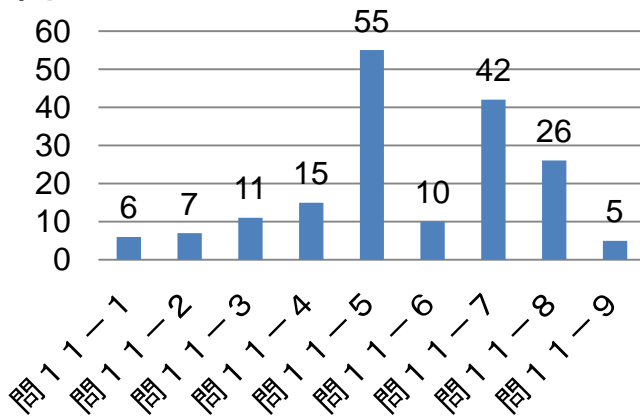
問10においては、回答数が138件。「1. 利活用の予定がある」が12件で8.7%、「2. 具体的な予定はないが将来的には利活用したい」が41件で29.7%、「3. 条件次第で利活用したい」が49件で35.5%、「4. 利活用したくない、利活用できない」が36件で26.1%となっている。「3. 条件次第で利活用したい」が最も多い。

問11：問10で「1」「2」「3」と回答された方のみお答えください。

どのように利活用したいとお考えですか。（当てはまるものに3つまで○）

1. 自分が住む住宅	6件
2. 親族が住む住宅	7件
3. 別荘やセカンドハウス	11件
4. 賃貸用（人に貸したい）	15件
5. 売却用（人に売りたい）	55件
6. 物置・倉庫	10件
7. 利活用の方針は決まってない	42件
8. 寄付等（公共的な利用）	26件
9. その他	5件

問11



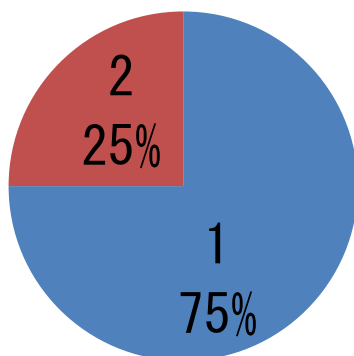
問11においては、「1. 自分が住む住宅」が6件、「2. 親族が住む住宅」が7件、「3. 別荘やセカンドハウス」が11件、「4. 賃貸用（人に貸したい）」が15件、「5. 売却用（人に売りたい）」が55件、「6. 物置・倉庫」が10件、「7. 利活用の方針は決まっていない」が42件、「8. 寄付等（公共的な利用）」が26件、「9. その他」が5件となっている。「5. 売却用（人に売りたい）」が最も多い。

問12：問11で「8」と回答した方のみお答えください。

空き家を改修または解体し地域活性化等に活用する場合、無償譲渡として寄付することについて、どのようにお考えですか。（当てはまるものに1つに○）

1. 提供しても良い	30件	75%
2. 提供できない	10件	25%
回答数	40件	100.0%

問12



問12においては、回答数が40件。「1. 提供しても良い」が30件で75%、「2. 提供できない」が10件で25%となっている。多くが提供しても良いと回答している。