

地域計画変更内容

No.	計画地区名	大字	字	地番	登記地目	現況地目	面積(m ²)	変更内容
1	本庄地区	相生	屋裏	68-1	畑	畑	909	【区域の追加、担う者の決定】 認定農業者
2	本庄地区	相生	屋裏	68-2	山林	畑	714	【区域の追加、担う者の決定】 認定農業者
3	本庄地区	相生	屋裏	788	山林	畑	925	【区域の追加、担う者の決定】 認定農業者
4	本庄地区	相生	屋裏	789-3	畑	畑	2,641	【区域の追加、担う者の決定】 認定農業者
5	本庄地区	相生	中観音前	1316	畑	畑	86	【担う者の決定】 認定農業者
6	本庄地区	相生	下観音前	1346	畑	畑	388	【担う者の決定】 認定農業者
7	本庄地区	相生	下観音前	1368-1	畑	畑	429	【担う者の決定】 認定農業者
8	本庄地区	相生	下見ル目	846-2	畑	畑	604	【担う者の決定】
9	本庄地区	三上	高野	508	畑	畑	2,000	【担う者の決定】 認定農業者 面積2833m ² のうち2000m ²
10	本庄地区	三上	高野	513	畑	畑	230	【担い手の変更】 認定農業者
11	本庄地区	三上	屋敷浦	474	畑	畑	730	【区域の追加、担う者の決定】 認定農業者
12	本庄地区	三上	柿田	1471	田	田	1,600	【担い手の変更】 認定農業者
13	本庄地区	皆沢	クケジ	1611-58	畑	畑	195	【担い手の変更】 認定農業者
14	本庄地区	皆沢	クケジ	1611-63	畑	畑	274	【担い手の変更】 認定農業者
15	東・宮生地区	牧野	下川原	542	田	田	988	【担う者の決定】
16	東・宮生地区	牧野	下川原	542-1	田	畑	291	【担う者の決定】
17	東・宮生地区	牧野	下川原	542-2	田	田	298	【担う者の決定】
18	東・宮生地区	牧野	下川原	586	田	田	2,036	【担い手の変更】

No.	計画地区名	大字	字	地番	登記地目	現況地目	面積(m ²)	変更内容
19	東・宮生地区	牧野	中原	2331-3	畑	畑	833	【担う者の決定】認定新規就農者
20	東・宮生地区	牧野	中原	2338-4	畑	畑	397	【担う者の決定】認定新規就農者
21	東・宮生地区	牧野	三ノ木	484	田	田	1,958	【担い手の変更】認定農業者
22	東・宮生地区	原口	東原	39	田	田	5,626	【担い手の変更】認定農業者
23	東・宮生地区	原口	西原	225	田	田	4,561	【担う者の決定】認定新規就農者
24	東・宮生地区	大門	大平	2701	田	田	1,893	【担う者の決定】認定農業者
25	東・宮生地区	菖蒲	滝倉	2714-1	田	田	3,866	【担う者の決定】認定農業者
26	東・宮生地区	菖蒲	滝倉	2716	田	田	1,448	【担う者の決定】認定農業者
27	東・宮生地区	菖蒲	滝倉	2717	田	田	1,032	【担う者の決定】認定農業者
28	東・宮生地区	菖蒲	要の沢	2731	田	田	681	【担う者の決定】認定農業者
29	東・宮生地区	菖蒲	要の沢	2742	田	田	2,129	【担う者の決定】認定農業者
30	東・宮生地区	宮脇	山岸	184	田	田	711	【担う者の位置付け】
31	東・宮生地区	宮脇	山岸	185-1	田	田	1648	【担う者の位置付け】
32	東・宮生地区	宮脇	山岸	220	田	田	2204	【担う者の位置付け】
33	東・宮生地区	宮脇	山岸	221	田	田	873	【担う者の位置付け】
34	東・宮生地区	宮脇	山岸	223	田	田	726	【担い手の変更】
35	東・宮生地区	宮脇	山岸	225-1	田	田	3360	【担い手の変更】
36	東・宮生地区	中生居	下谷地	538-1	田	田	3,014	【担う者の位置付け】認定新規就農者
37	西郷地区	石曾根	元屋敷	1693	田	畑	2,923	【担う者の決定】認定農業者

No.	計画地区名	大字	字	地番	登記地目	現況地目	面積(m ²)	変更内容
38	西郷地区	赤坂	太子堂	63	畑	畑	295	【区域の追加、担う者の決定】 認定農業者
39	西郷地区	藤吾	太子堂	1073	畑	畑	366	【区域の追加、担う者の決定】 認定農業者
40	西郷地区	藤吾	太子堂	1077-1	畑	畑	274	【区域の追加、担う者の決定】 認定農業者
41	西郷地区	藤吾	太子堂	1078-1	畑	畑	152	【区域の追加、担う者の決定】 認定農業者
42	西郷地区	藤吾	太子堂	1079-1	畑	畑	290	【区域の追加、担う者の決定】 認定農業者
43	西郷地区	藤吾	屋裏	2136	畑	畑	1,314	【担う者の位置付け】認定新規 就農者
44	西郷地区	藤吾	屋裏	2164-1	田	畑	1,916	【担う者の位置付け】認定新規 就農者
45	西郷地区	藤吾	前高ウカ内林	1648-1	山林	畑	2,123	【担う者の位置付け】認定新規就農 者 面積12880m ² のうち2123m ²
46	西郷地区	藤吾	前高ウカ内林	1648-2	畑	畑	125	【担う者の位置付け】認定新規 就農者
47	西郷地区	藤吾	原	2088-1	畑	畑	730	【区域の追加、担う者の決定】 認定農業者
48	西郷地区	阿弥陀地	上畑	66	畑	畑	2,003	【担う者の決定】
49	西郷地区	阿弥陀地	上畑	67	畑	畑	4,658	【担う者の決定】
50	西郷地区	阿弥陀地	中畑	84	畑	畑	770	【区域の追加、担う者の決定】 認定農業者
51	西郷地区	阿弥陀地	中畑	88-1	畑	畑	117	【区域の追加、担う者の決定】
52	西郷地区	阿弥陀地	中畑	89-1	畑	畑	774	【担う者の決定】
53	西郷地区	小穴	観音前	686-2	田	畑	142	【区域の追加、担う者の決定】 認定農業者
54	西郷地区	細谷	旱田	1460-1	畑	畑	447	【担う者の位置付け】
55	西郷地区	細谷	旱田	1463-1	畑	畑	97	【担う者の位置付け】
56	西郷地区	細谷	旱田	1464	山林	畑	885	【担う者の位置付け】

No.	計画地区名	大字	字	地番	登記地目	現況地目	面積(m ²)	変更内容
57	西郷地区	細谷	旱田	1465-1	畑	畑	355	【担う者の位置付け】
58	西郷地区	細谷	旱田	1468-1	畑	畑	219	【担う者の位置付け】
59	西郷地区	細谷	角坊	1088	田	畑	1,801	【担う者の位置付け】
60	西郷地区	細谷	神明前	847-2	畑	畑	649	【区域の追加、担う者の位置付け】 認定新規就農者
61	西郷地区	細谷	上原	248-1	畑	畑	542	【担う者の決定】 認定新規就農者
62	西郷地区	細谷	上原	261-丙	畑	畑	360	【担う者の決定】 認定新規就農者
63	西郷地区	細谷	上原	261-丁	畑	畑	247	【担う者の決定】 認定新規就農者
64	西郷地区	細谷	上原	758	畑	畑	1,404	【担う者の決定】 認定新規就農者
65	西郷地区	細谷	半天子	979	田	畑	1,332	【担う者の決定】 認定新規就農者
66	中川地区	泉川	東河原	386	畑	畑	531	【区域の追加、担う者の決定】 認定農業者
67	中川地区	泉川	東河原	397-1	田	畑	675	【区域の追加、担う者の決定】 認定農業者
68	中川地区	北町	東河原	1598-1	畑	畑	796	【区域の追加、担う者の決定】 認定農業者
69	中川地区	十日町	東河原	750-1	畑	畑	644	【区域の追加、担う者の決定】 認定農業者
70	久保手地区	久保手	久保手	4183	畑	畑	300	【担う者の位置付け】
71	久保手地区	久保手	久保手	4184-2	畑	畑	437	【担う者の位置付け】
72	久保手地区	久保手	久保手	4469	田	田	962	【担う者の位置付け】
73	久保手地区	久保手	久保手	4475-1	田	田	725	【担う者の位置付け】
74	久保手地区	久保手	久保手	4475-2	田	田	560	【担う者の位置付け】

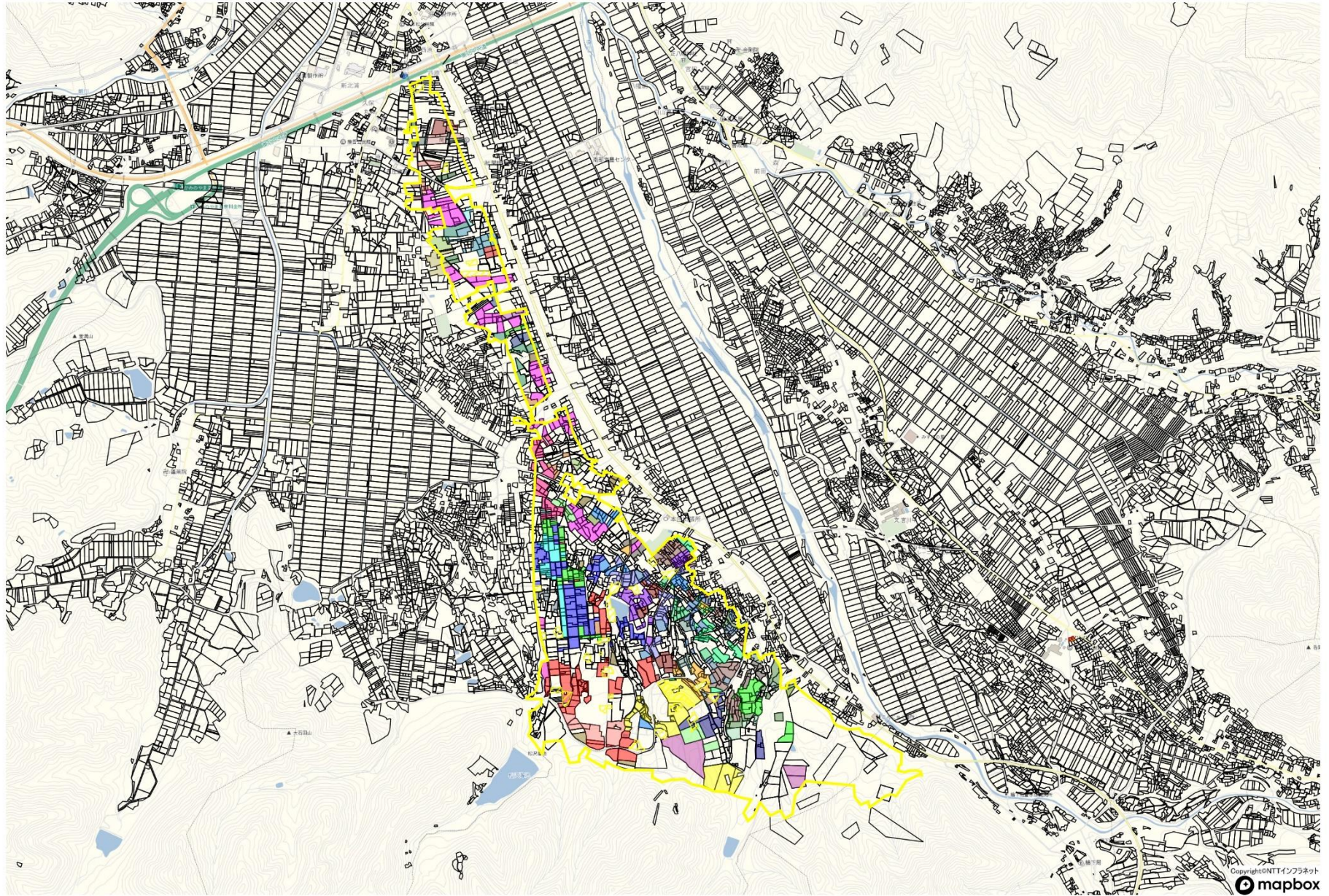
本庄地区



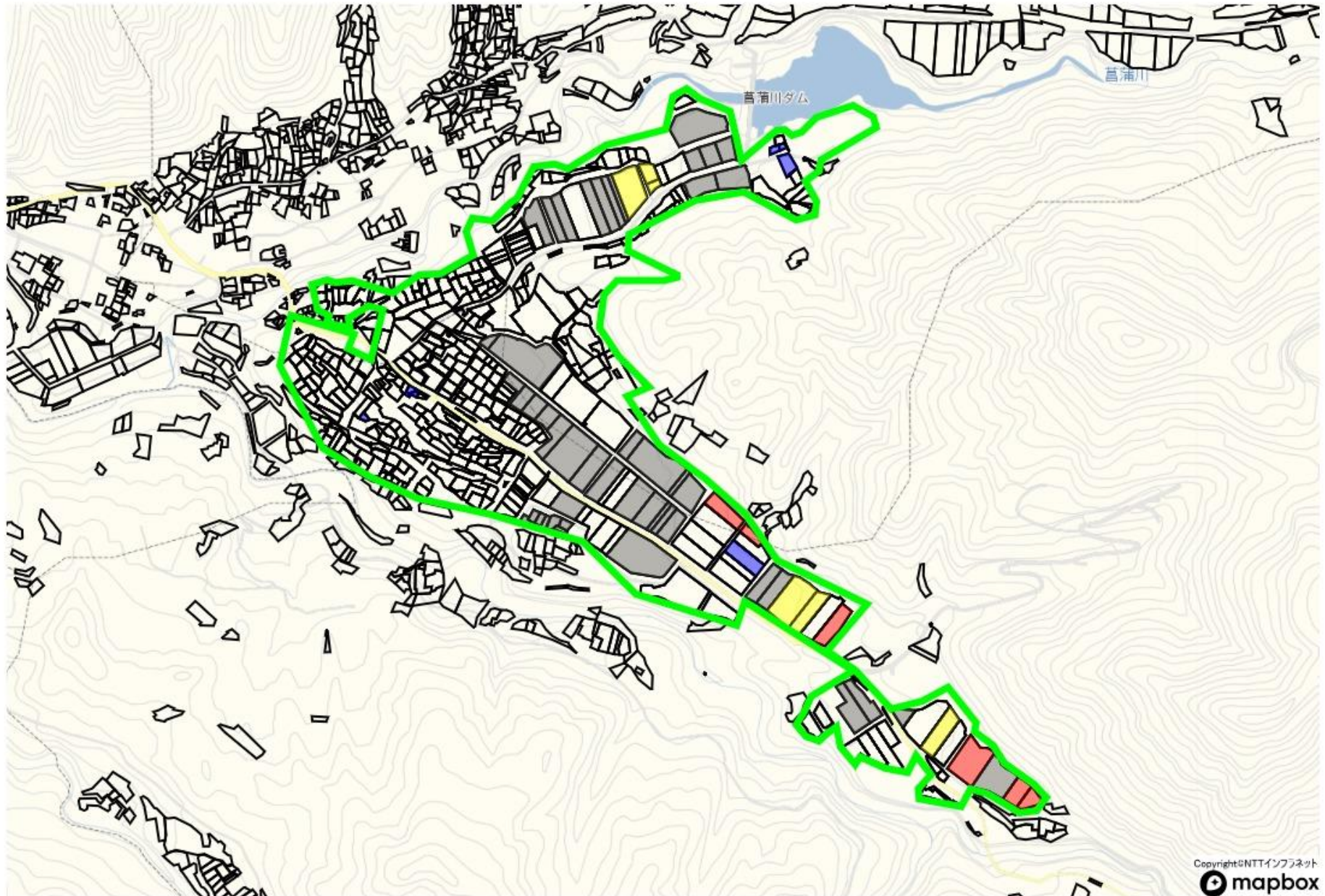
本庄地区



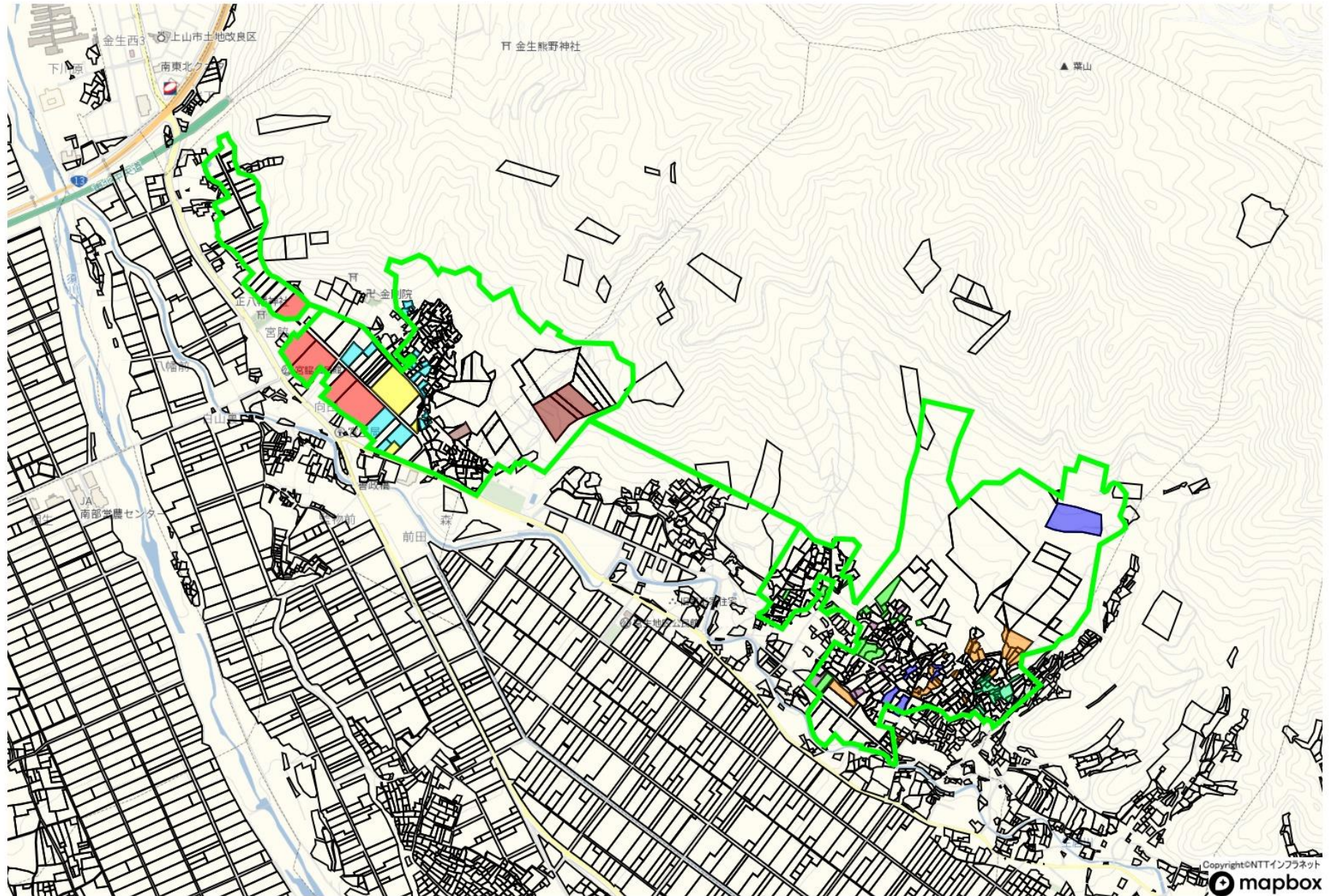
東・宮生地区



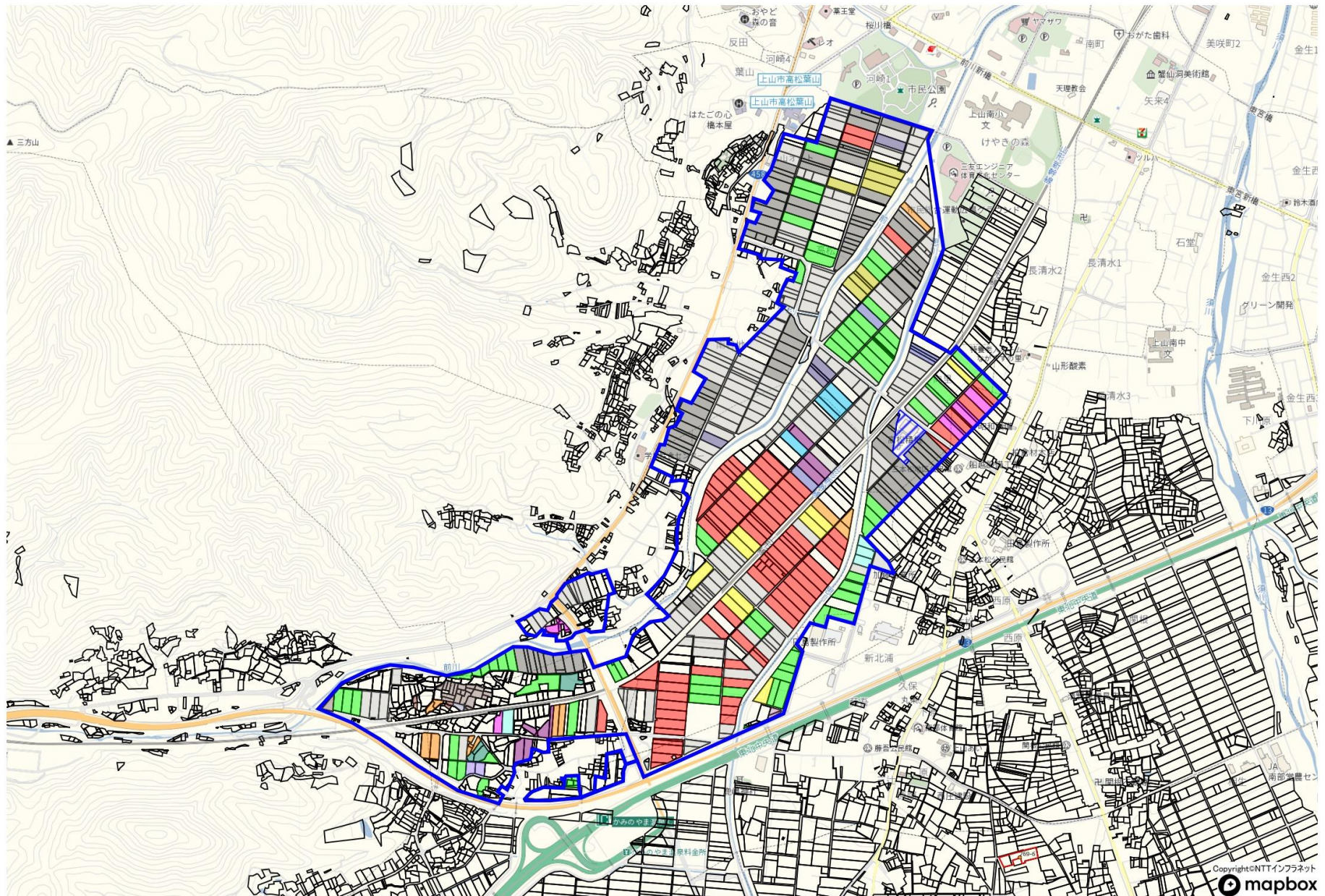
東・宮生地区



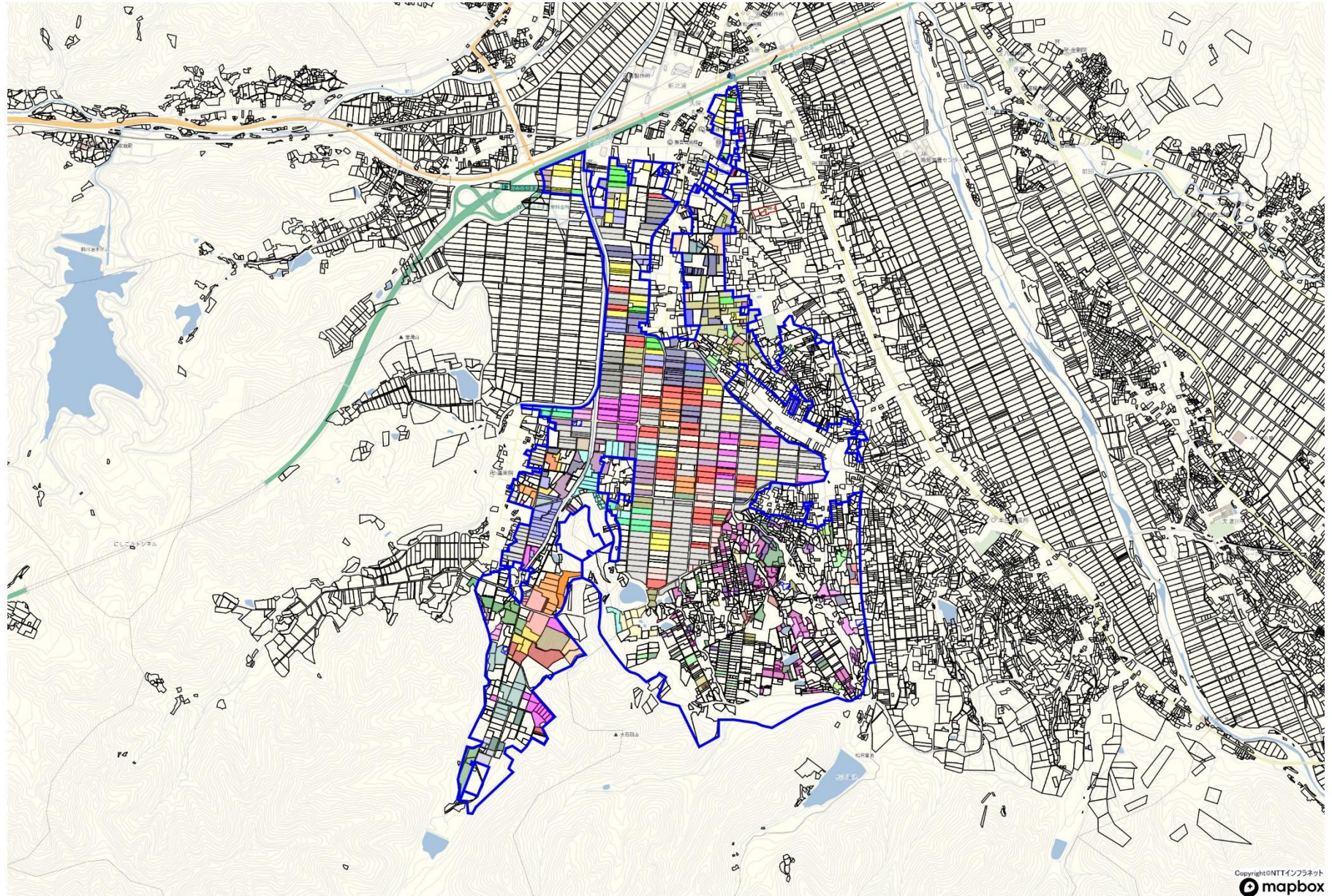
東・宮生地区



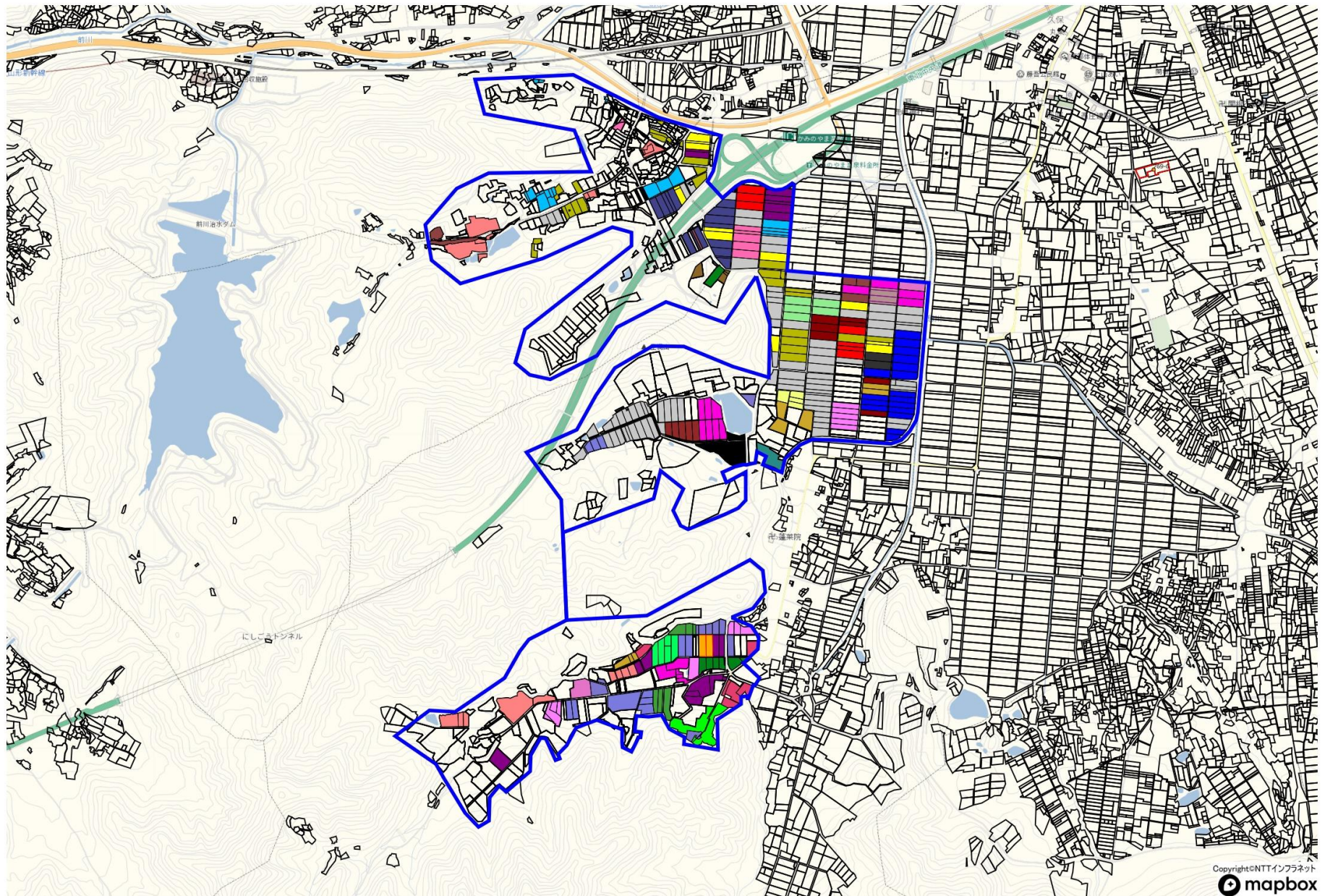
西郷地区



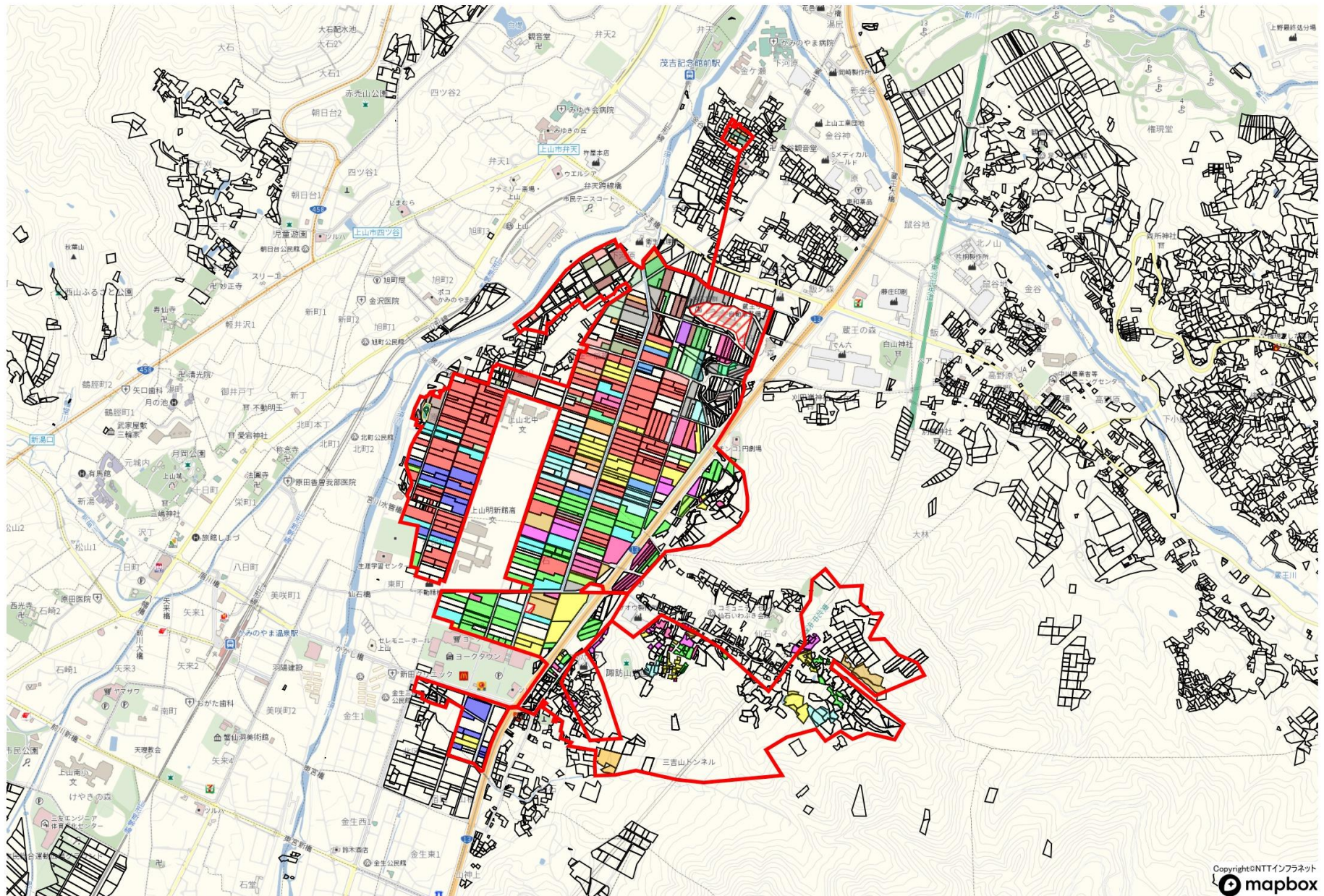
西郷地区



西郷地区



中川地区



久保手地区

