

山形広域都市計画図(上山地区)

凡例	建設	率	備考
第一種低層住居専用地域	%	%	外郭の指定区域 1.5%
第一種中高層住居専用地域	%	%	外郭の指定区域 1.5%
第二種中高層住居専用地域	%	%	外郭の指定区域 1.5%
第一種住居地域	%	%	外郭の指定区域 1.5%
第二種住居地域	%	%	
準住居地域	%	%	
近隣商業地域	%	%	
商業地域	%	%	
準工業地域	%	%	特別用途地区
工業地域	%	%	
工業専用地域	%	%	
用途地域の指定のない区域	%	%	
準防火地域			
高度利用地区			
都市計画区域			
市街化区域			
都市計画道路			
都市計画公園			
地区計画区域			

(注) 都市計画区域線は省略を示す。

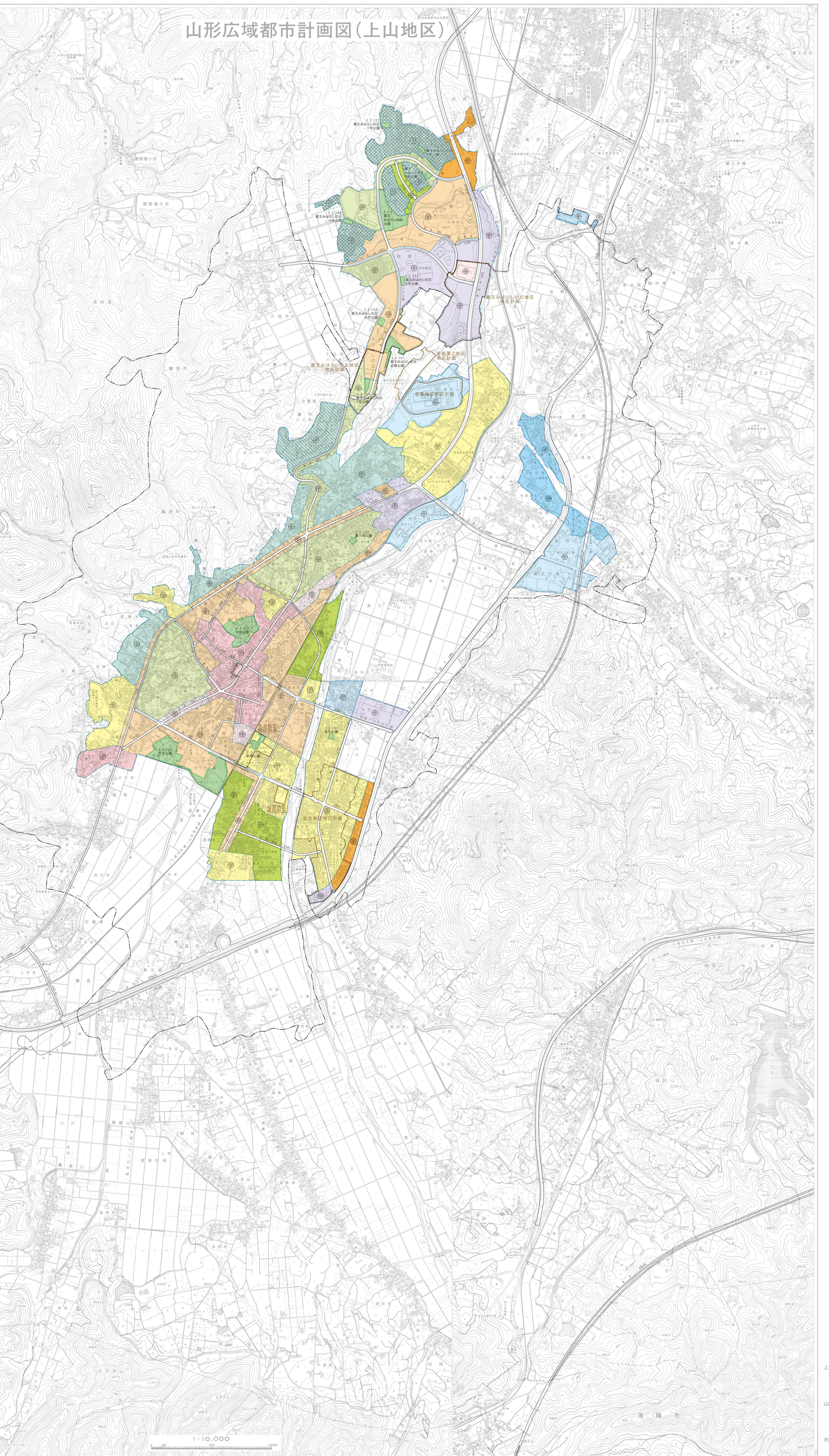
道路網			
路線番号	路線名称	車線数	幅員(構成幅員)(m)
1.3.1	上山東根線	4	23.5 (トネル9×2)
1.4.1	南陽上山線	—	21.5
3.2.1	上山山形西天童線	4	30.32
3.3.1	上山山形天童線	—	24.5 28
3.3.8	松原四ツ谷線	2	22
3.3.9	金原久保手線	—	22
3.3.102	河崎金生線	2	22
3.4.27	金原松原線	2	18
3.4.101	高松四ツ谷線	2	16
3.4.102	八日町仙石線	2	16
3.4.103	金生東町線	2	18
3.4.104	長清水金生線	2	16
3.5.101	かみのやま温泉駅松山線	2	15 駅前広場約3,850㎡
3.5.103	長清水湯野線	2	12
3.5.105	矢来南町線	2	12
3.5.106	湯野松山線	2	12
3.5.107	かみのやま温泉駅新湯線	2	12
3.5.109	川口弁天線	—	12
3.5.110	石曾根赤坂線	—	13.5
7.7.101	二日町沢丁線	2	8

記号

〇 市街化区域
 △ 都市計画公園
 □ 地区計画区域
 〽 準防火地域
 〽 高度利用地区
 〽 用途地域の指定のない区域
 〽 工業専用地域
 〽 工業地域
 〽 準工業地域
 〽 商業地域
 〽 近隣商業地域
 〽 準住居地域
 〽 第一種住居地域
 〽 第二種住居地域
 〽 第一種中高層住居専用地域
 〽 第二種中高層住居専用地域
 〽 第一種低層住居専用地域

〽 都市計画道路
 〽 市街化区域
 〽 都市計画区域

〽 地区計画区域
 〽 準防火地域
 〽 高度利用地区
 〽 用途地域の指定のない区域
 〽 工業専用地域
 〽 工業地域
 〽 準工業地域
 〽 商業地域
 〽 近隣商業地域
 〽 準住居地域
 〽 第一種住居地域
 〽 第二種住居地域
 〽 第一種中高層住居専用地域
 〽 第二種中高層住居専用地域
 〽 第一種低層住居専用地域



1:10,000