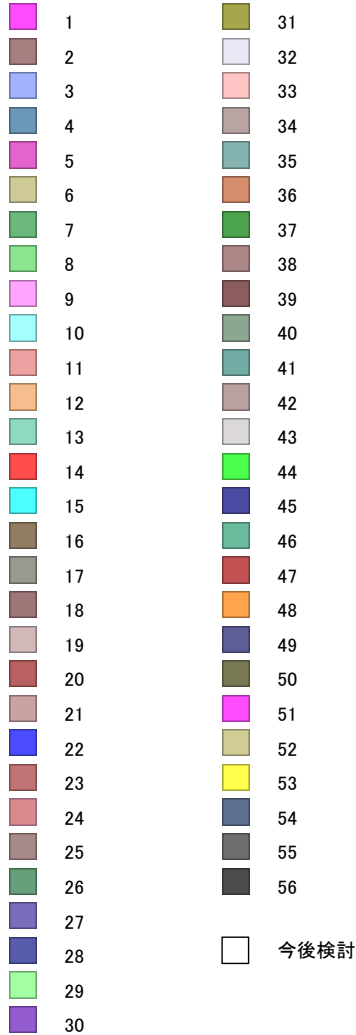
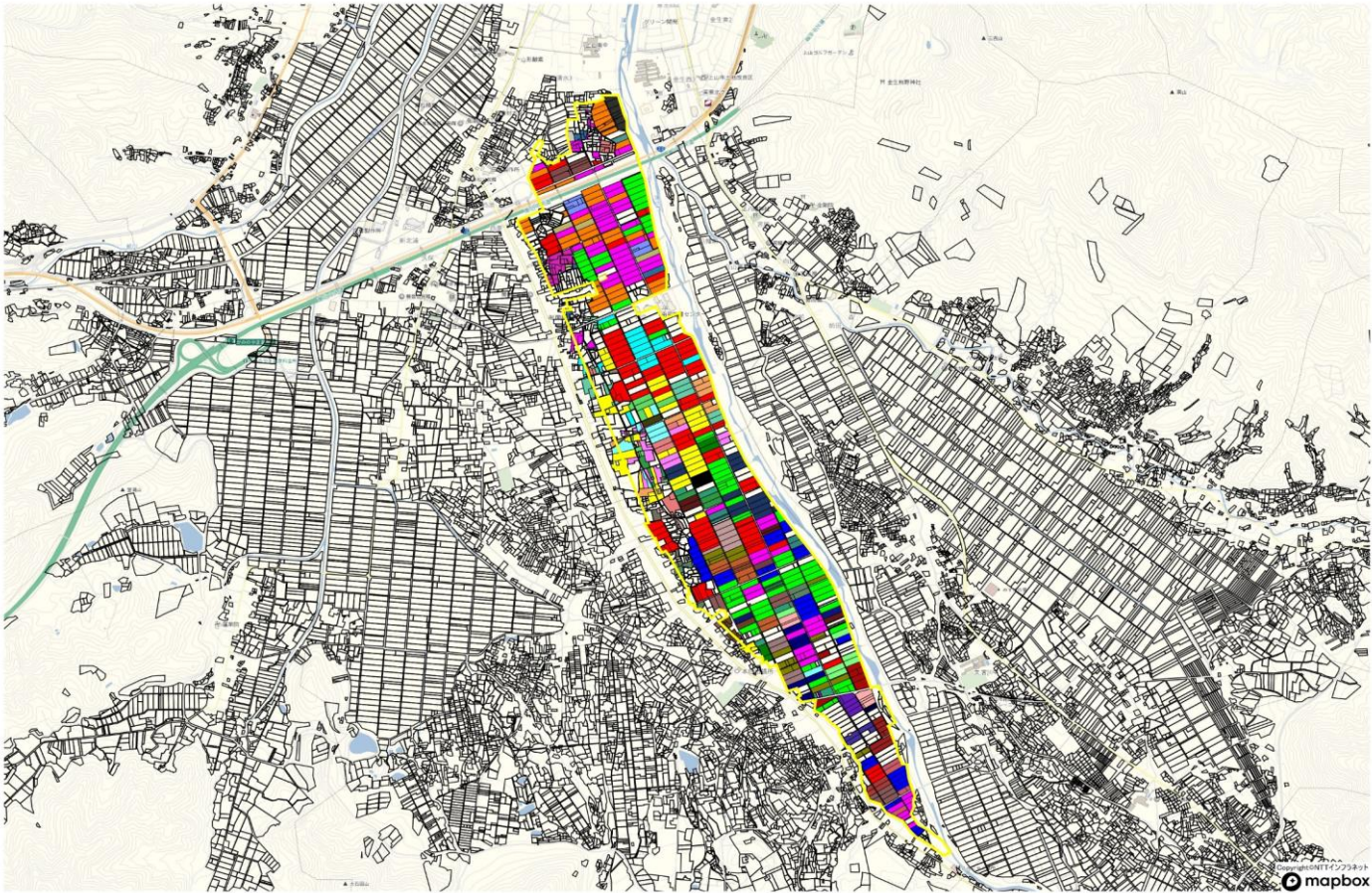


地域計画変更内容

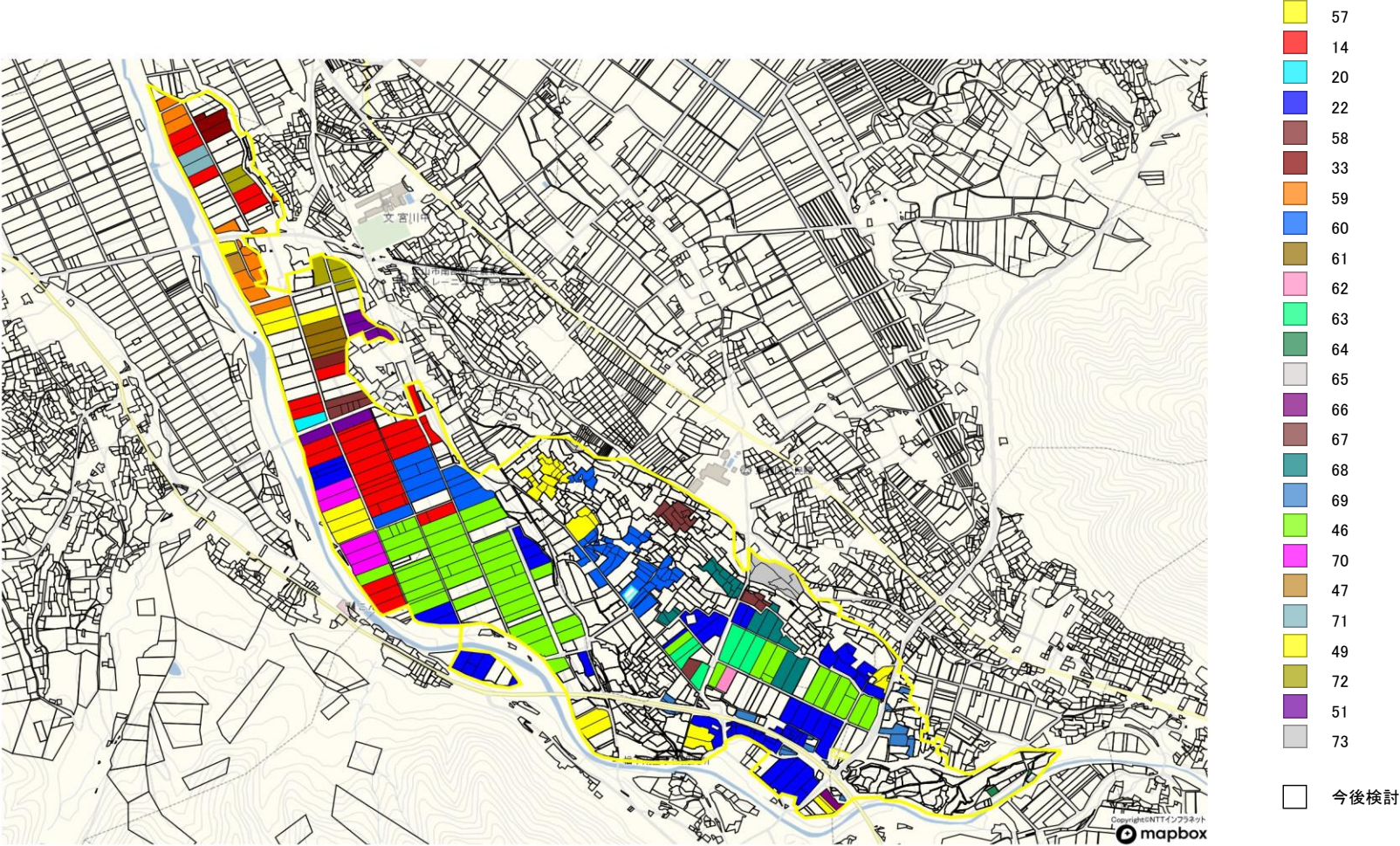
No.	計画地区名	大字	字	地番	登記 地目	現況 地目	面積 (㎡)	変更内容
1	東・宮生地区	上生居	坊ノ入	1394	畑	畑	538	【耕作者の変更】
2	久保手地区	久保手	久保手	3740-1	田	田	2,381	【区域の除外】 農振除外、農地転用 面積486（517）㎡のうち238㎡
3	金瓶地区	金瓶		256-1	田	畑	1,224	【区域の除外】 農振除外、農地転用
4	全地区	図面のとおり						令和7年12月19日から26日に開催した各地区座談会（協議の場）において、確認された区域、地図の変更

本庄



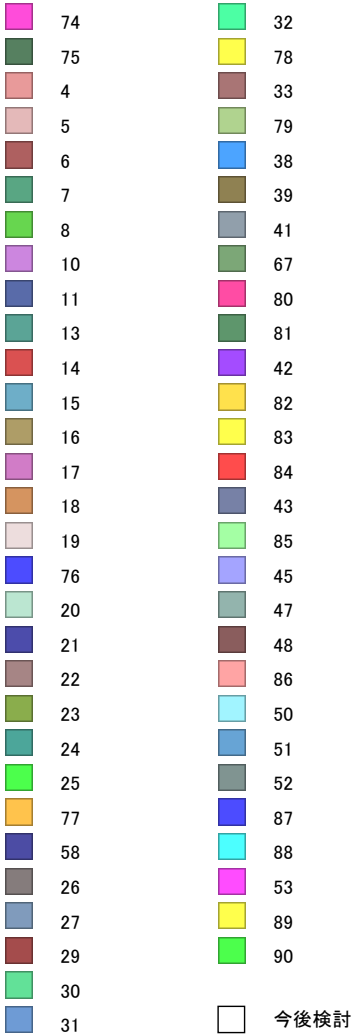
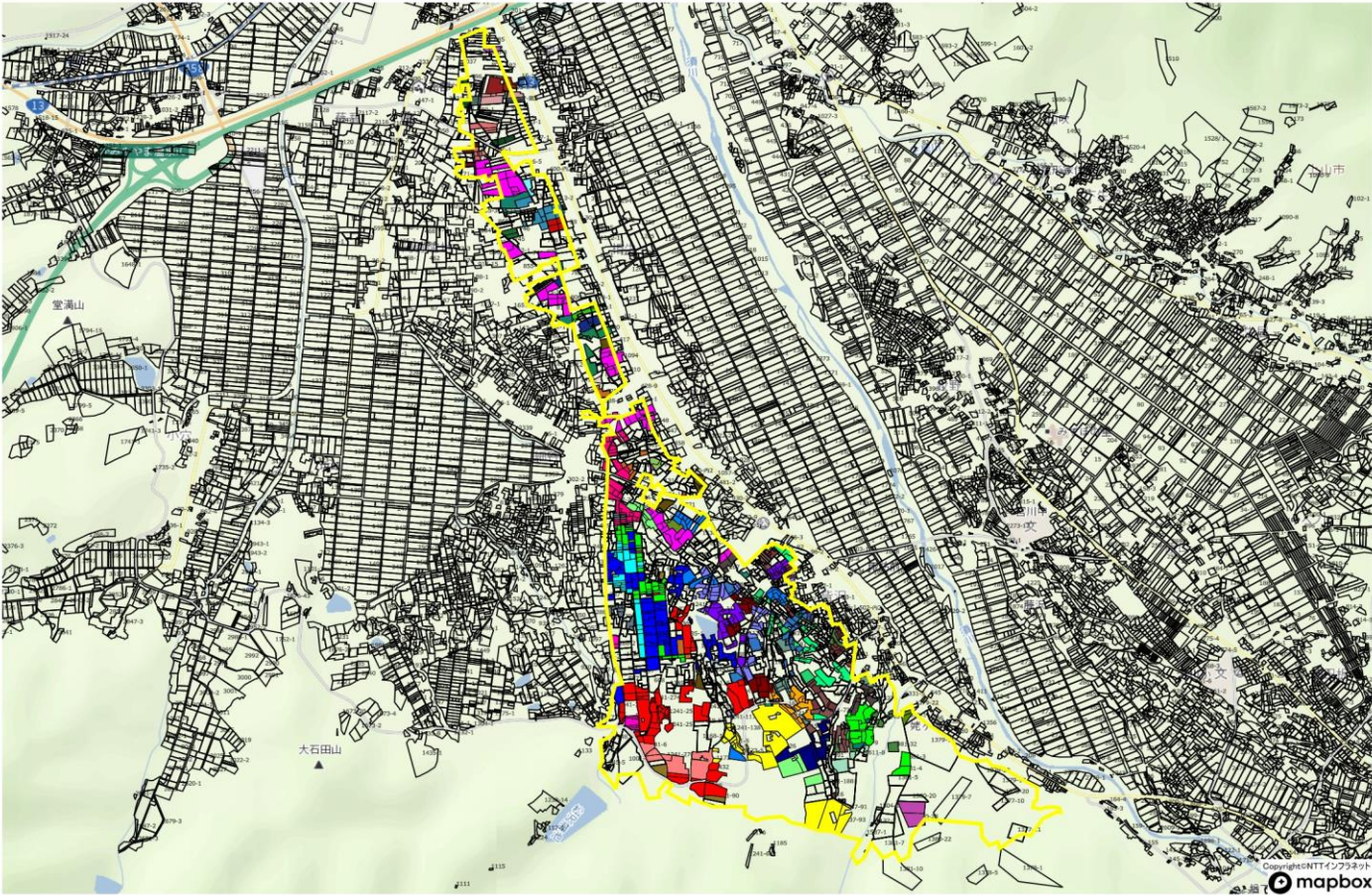


本庄



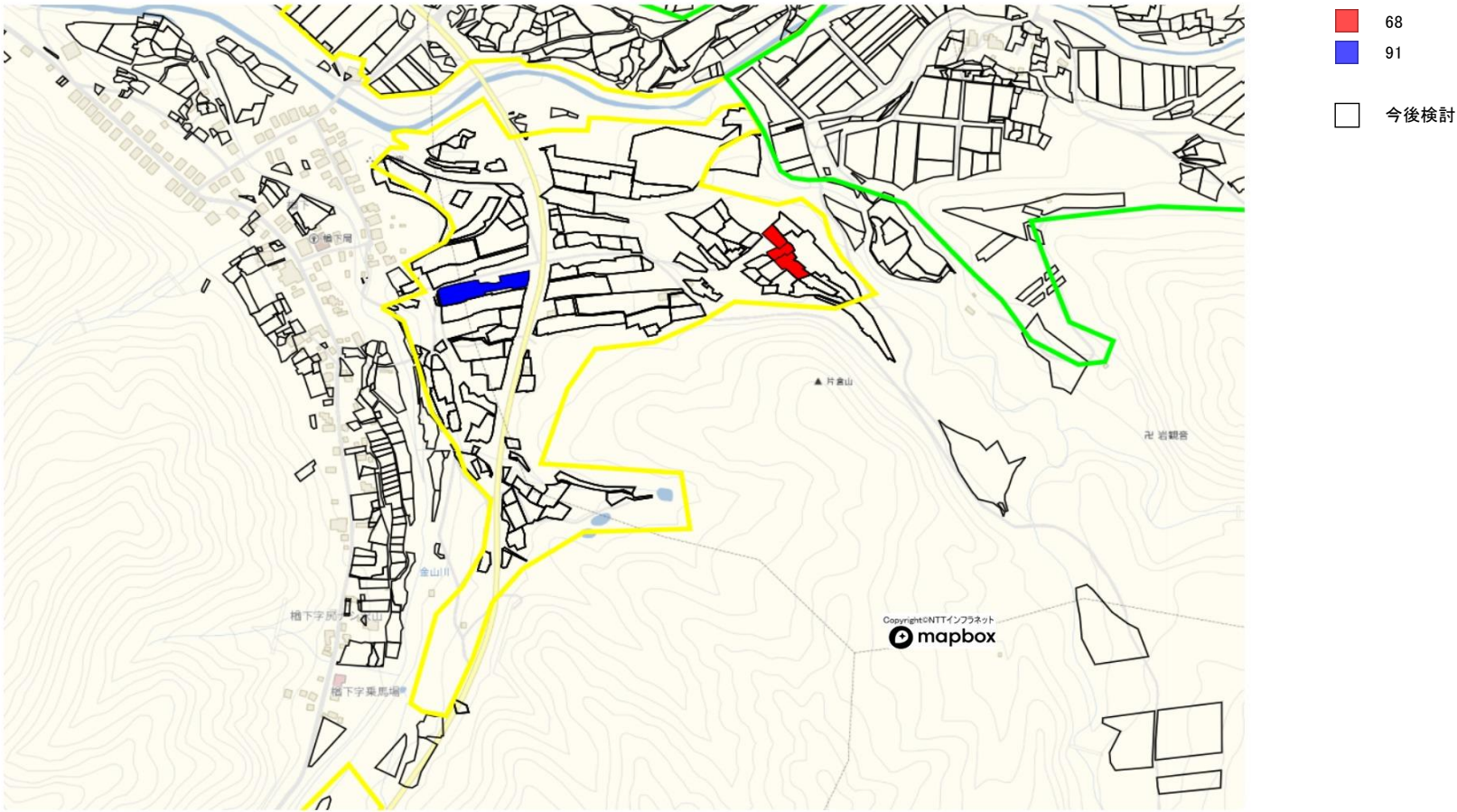


本庄



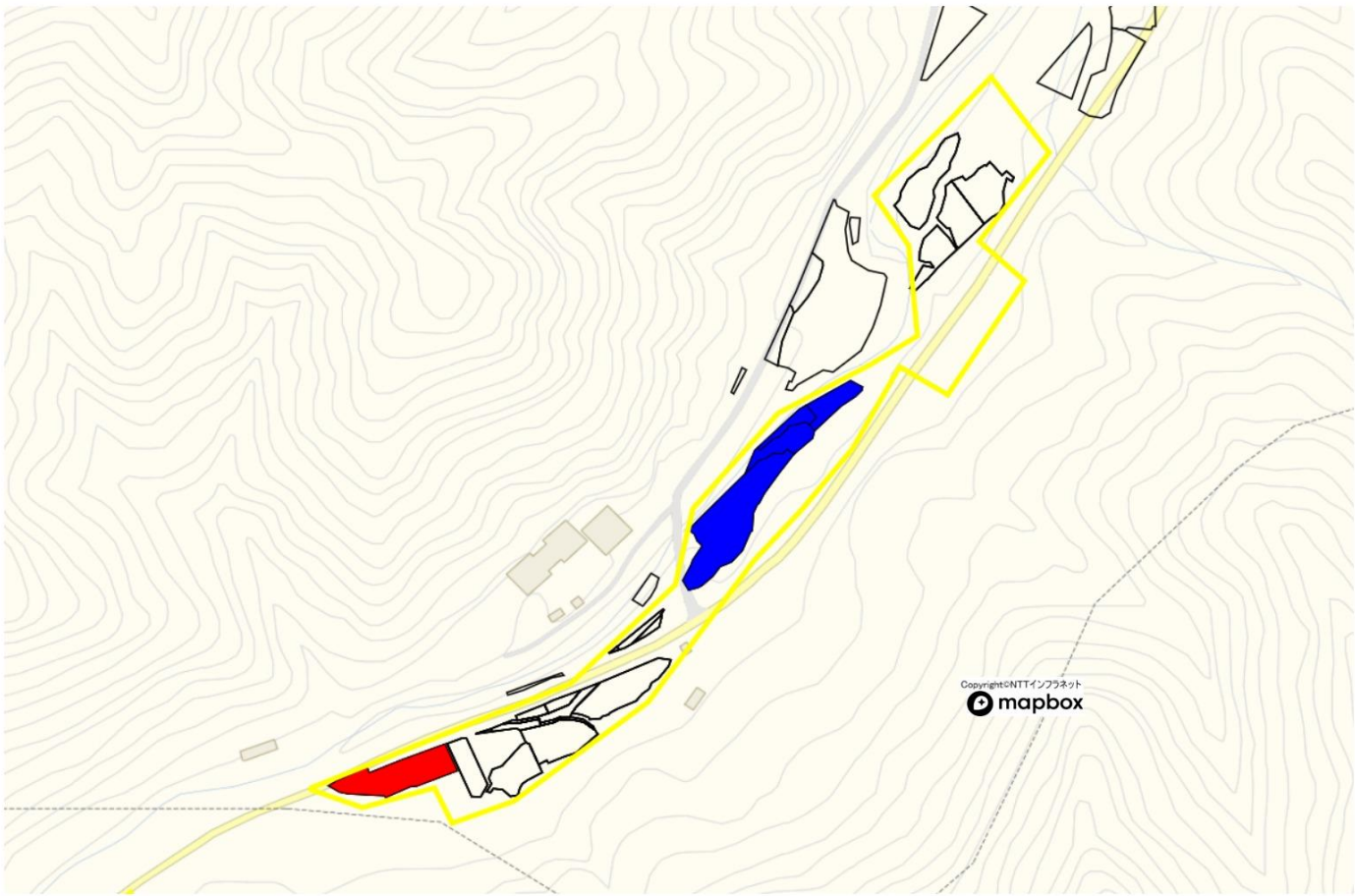


本庄



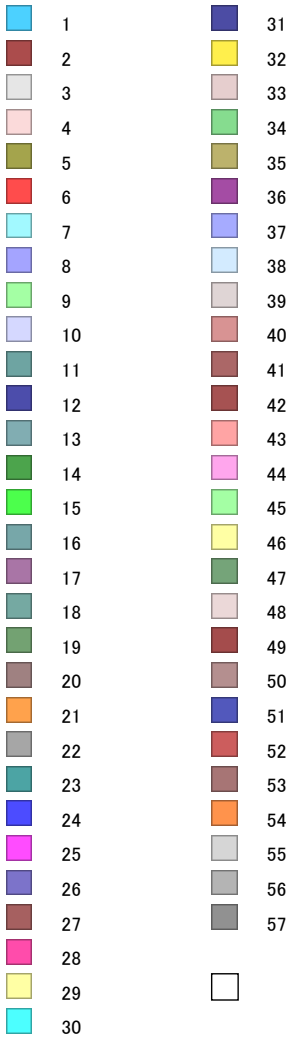
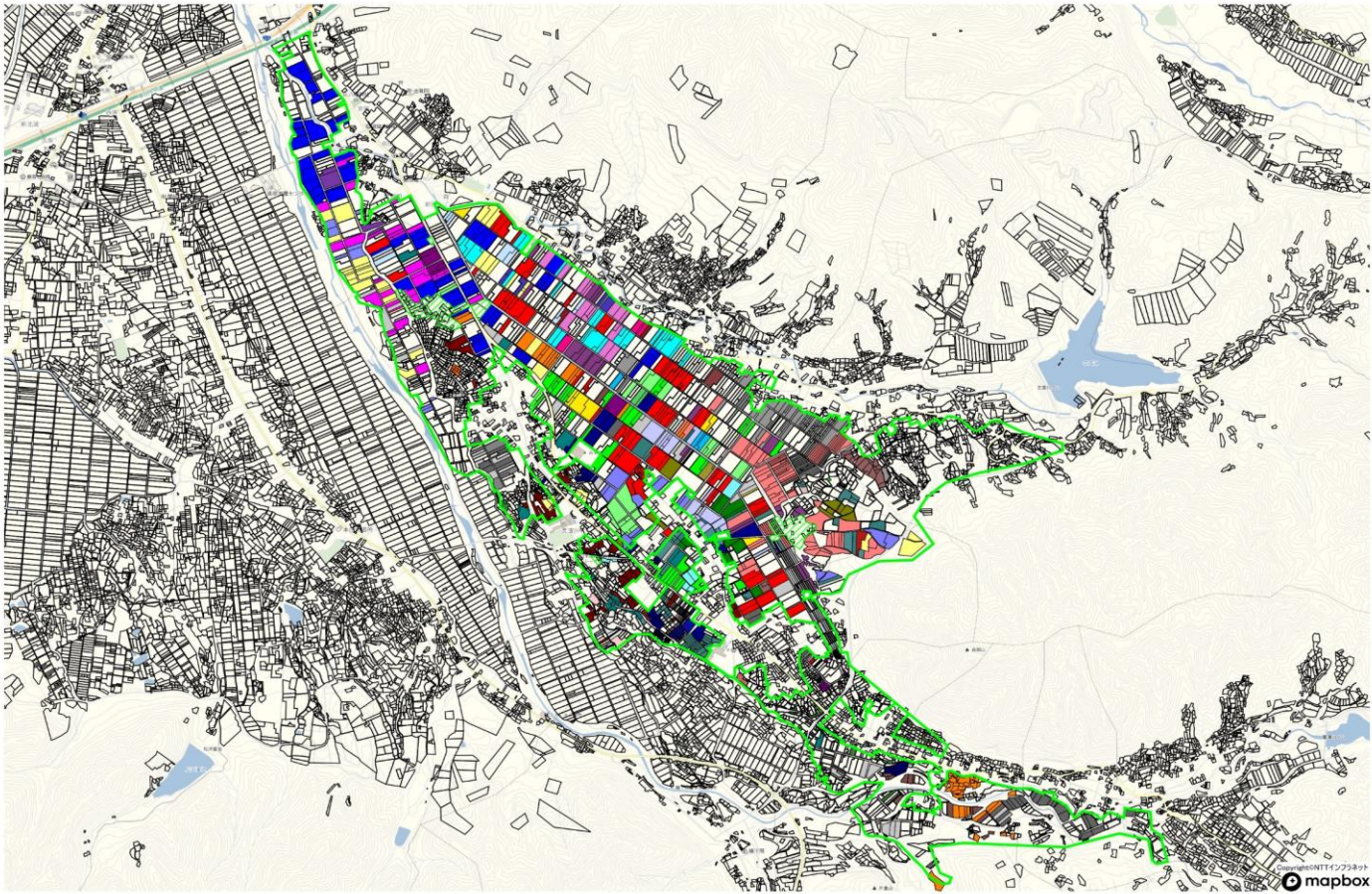


本庄

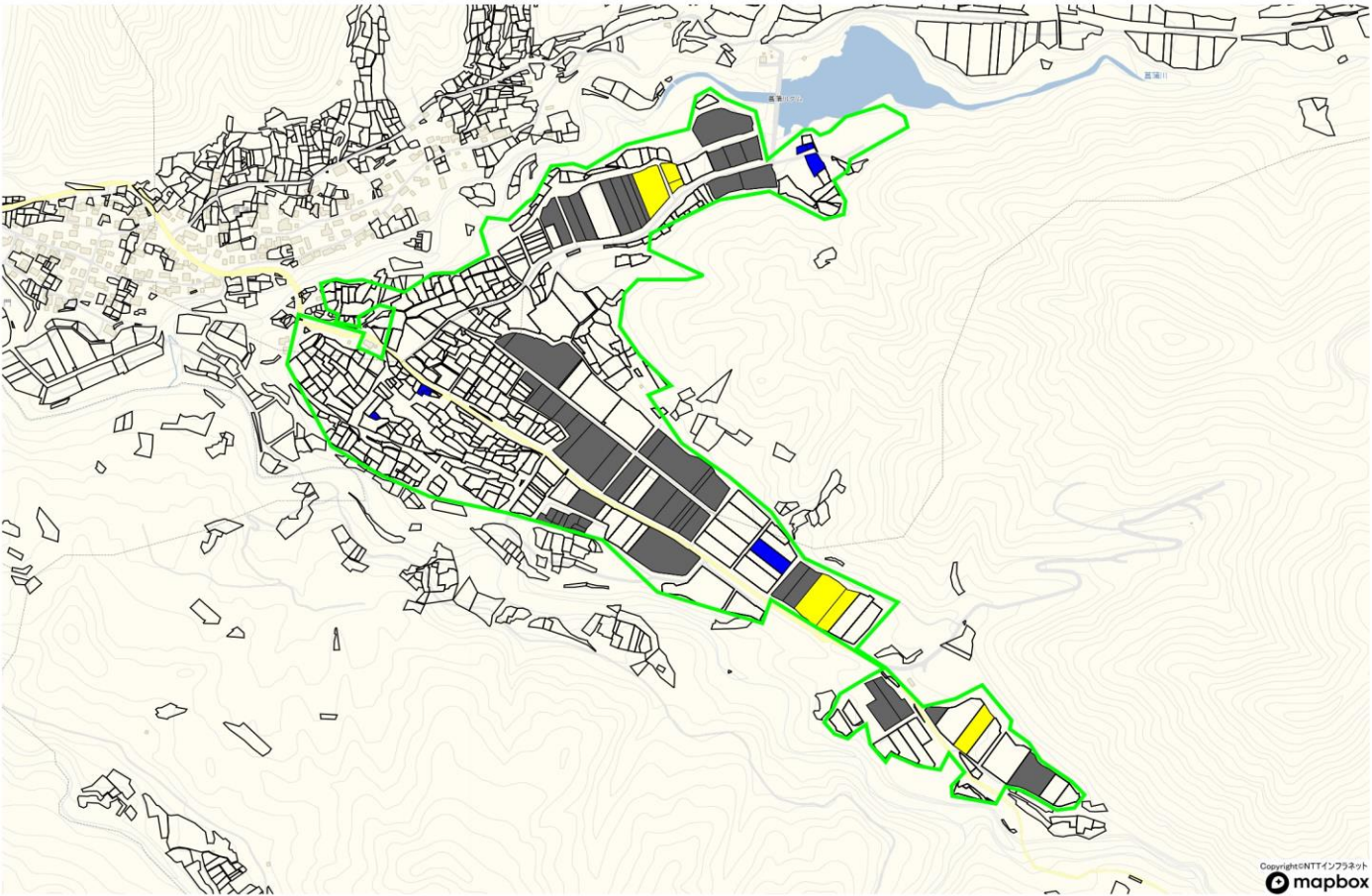


- 46
- 47
- 今後検討





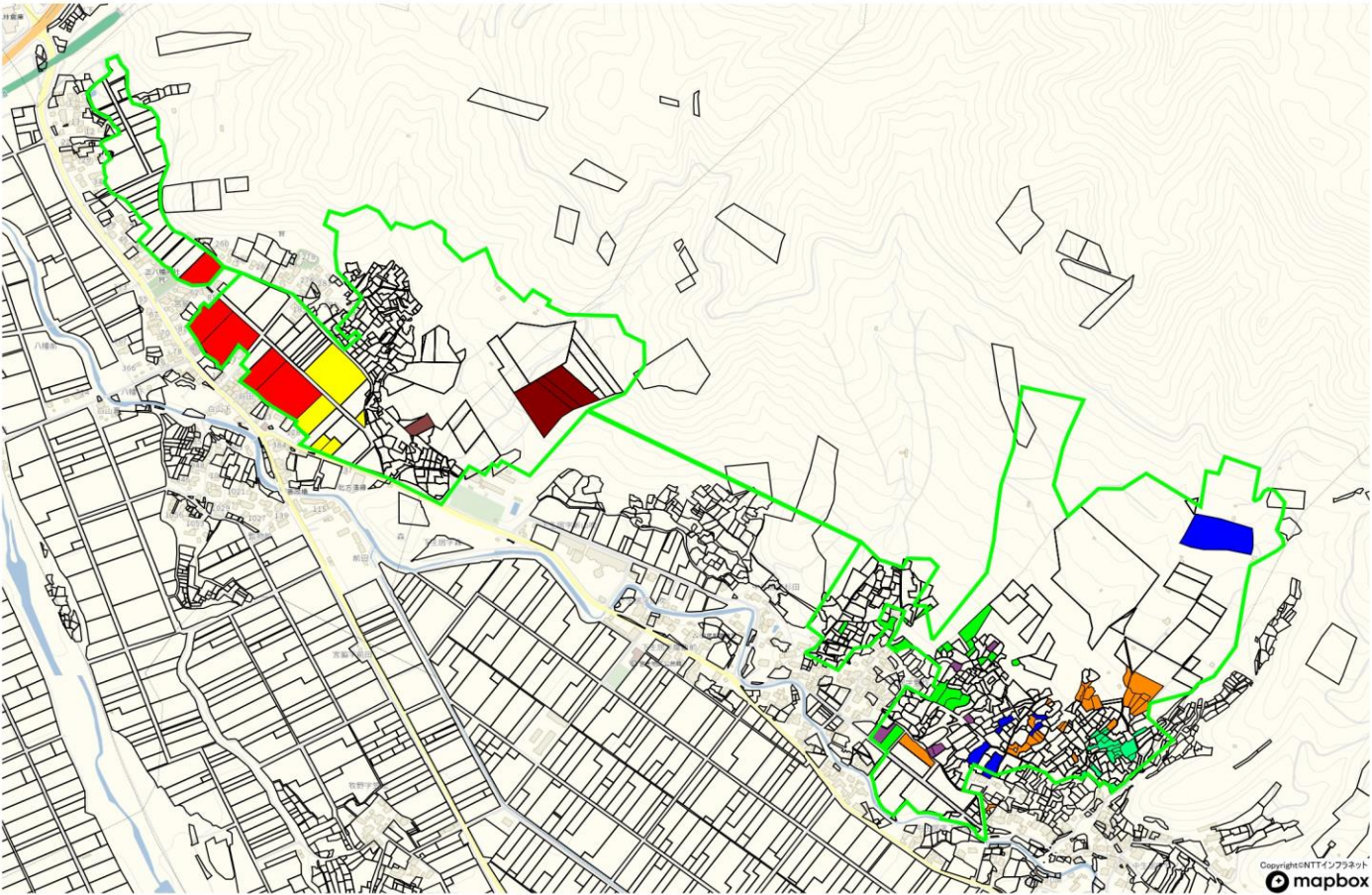




東・宮生

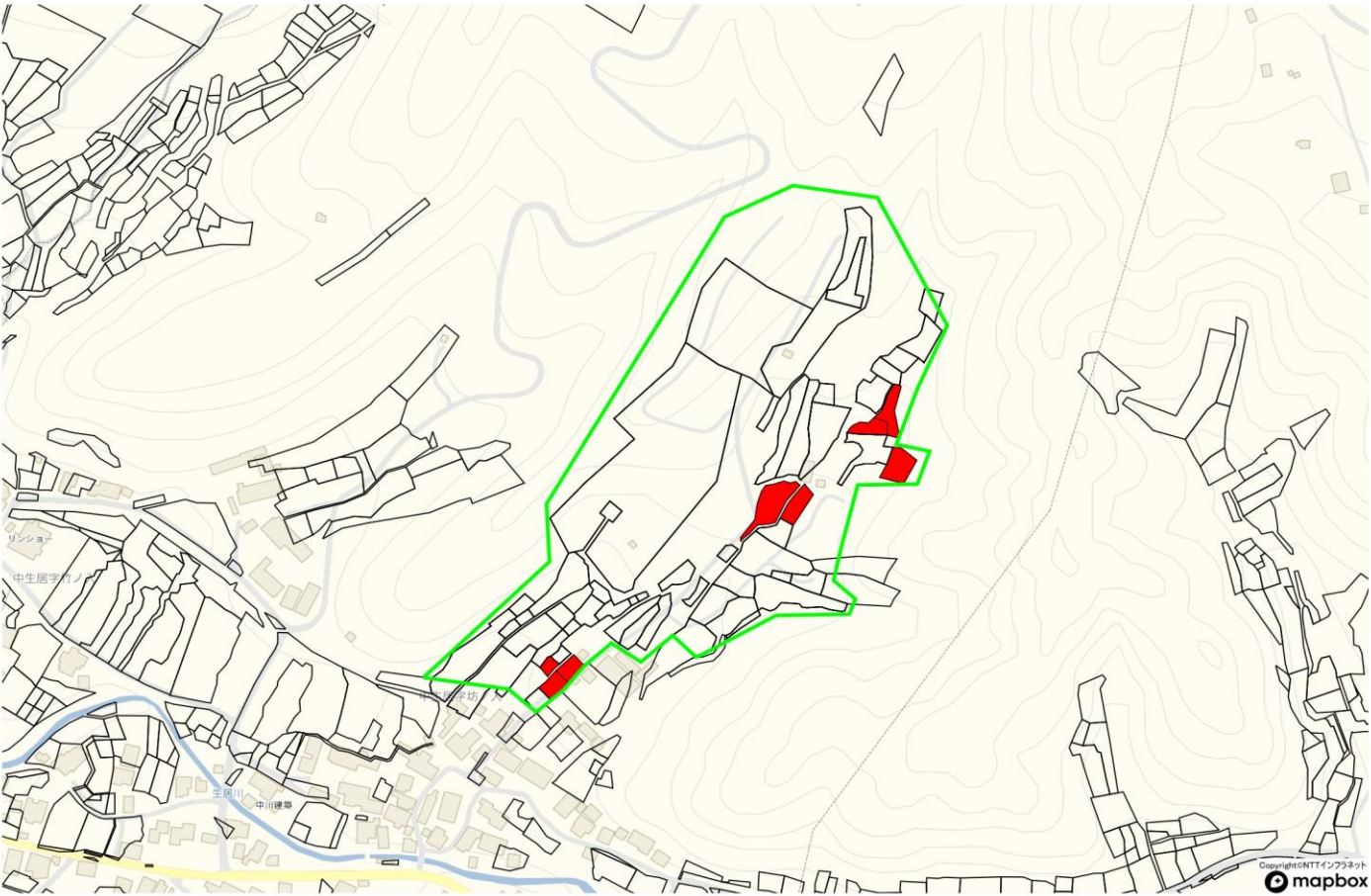


東・宮生



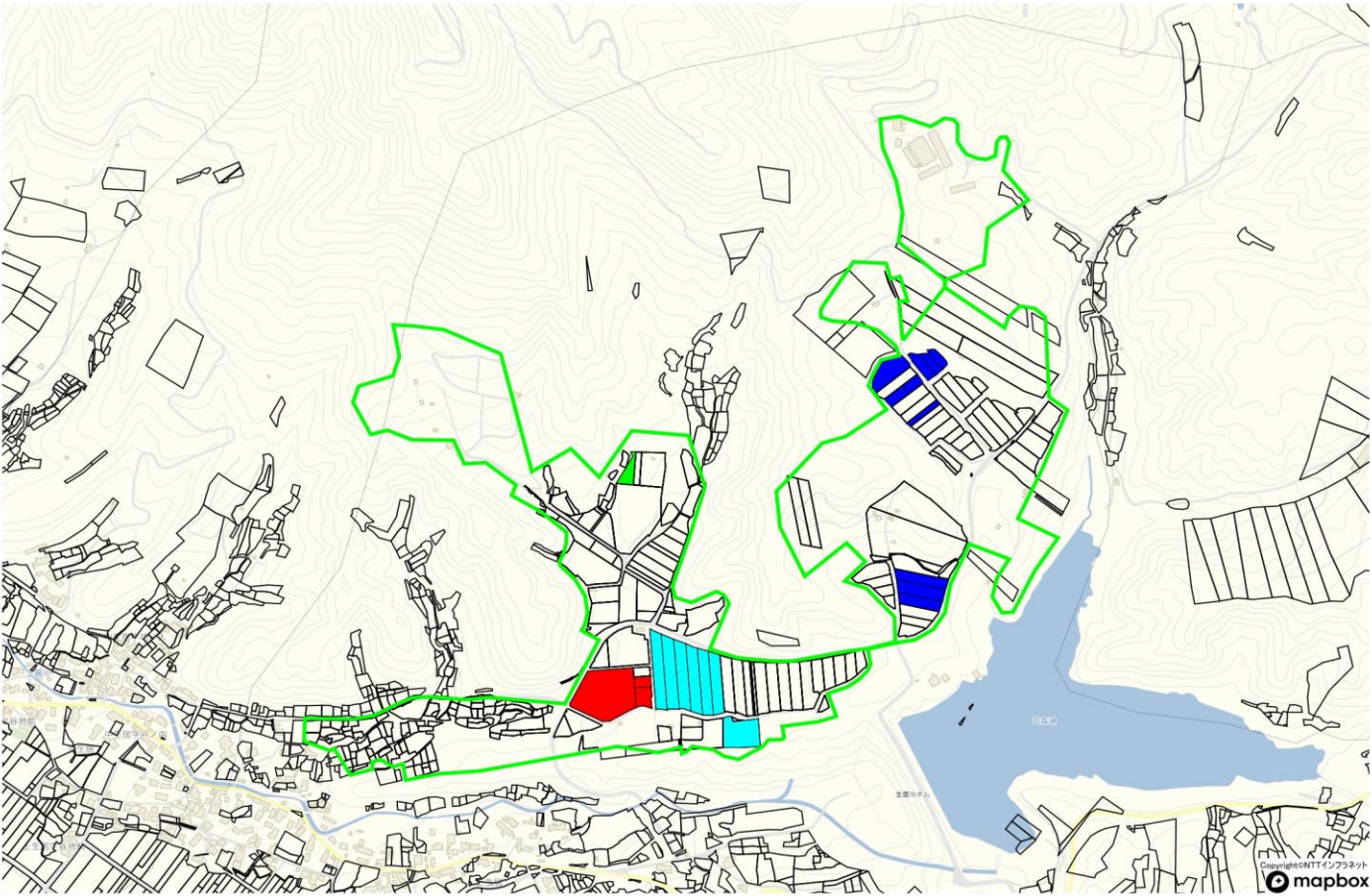


東・宮生



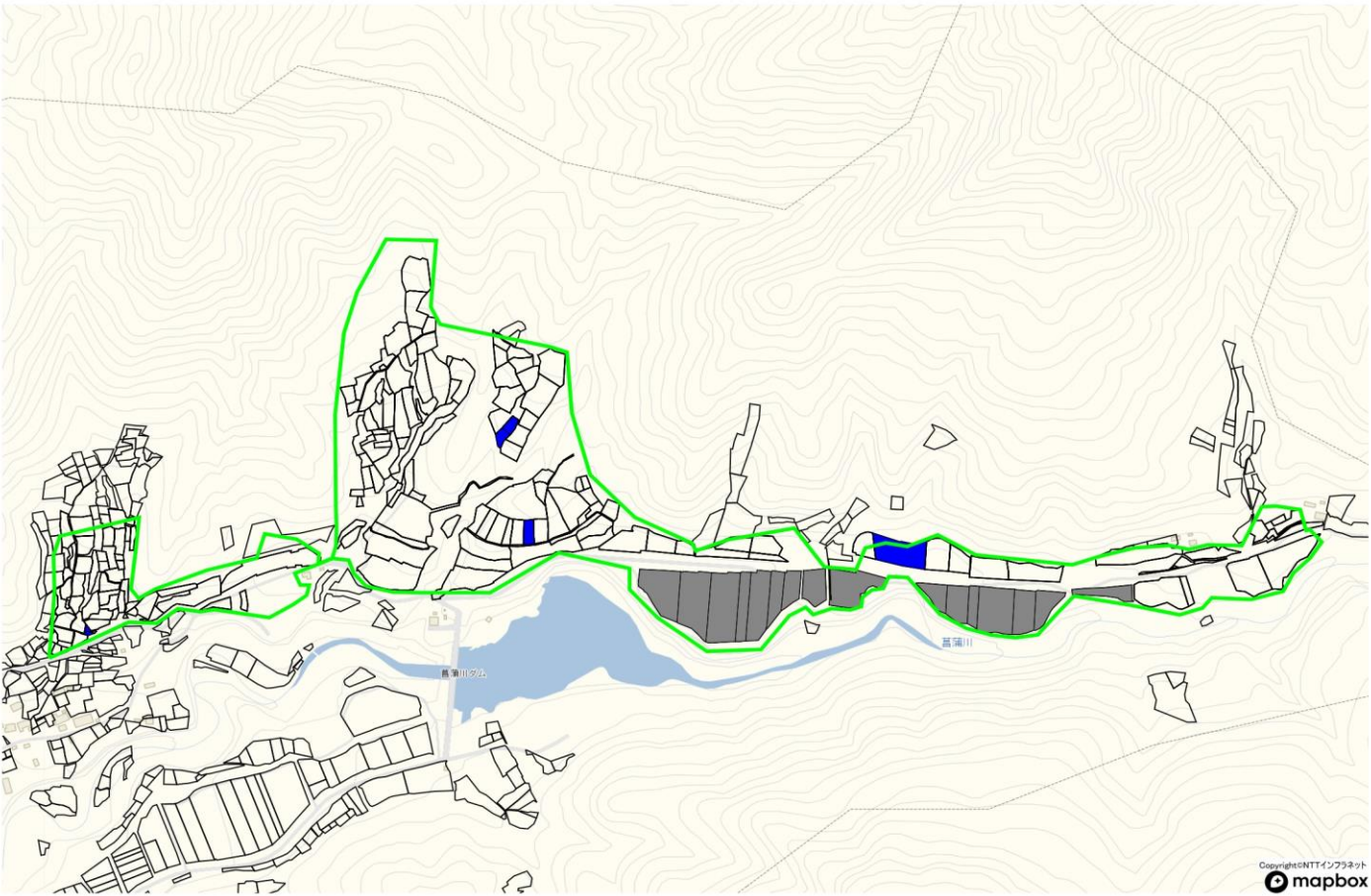
53

今後検討



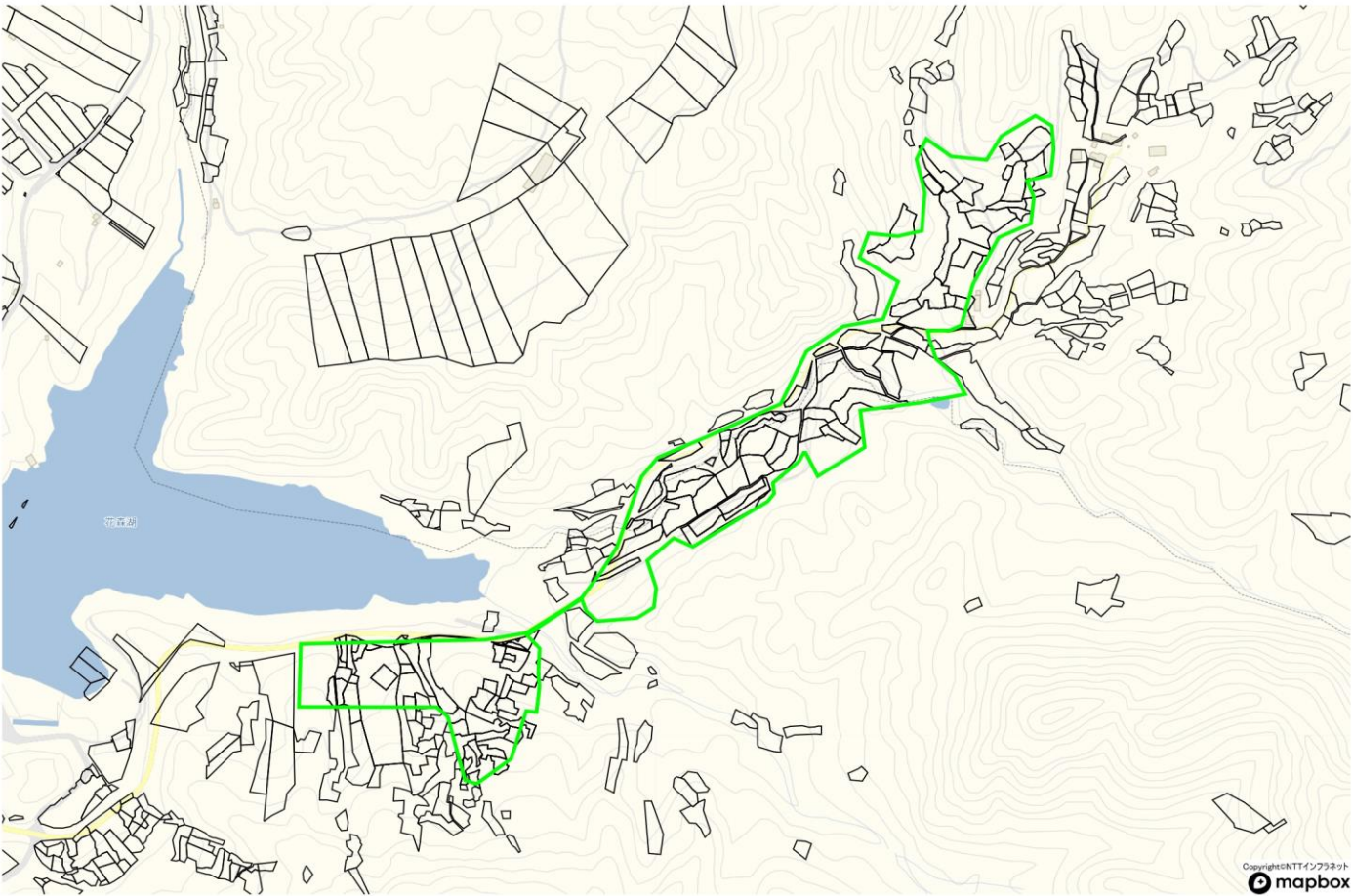


東・宮生



- 23
- 57
- 今後検討

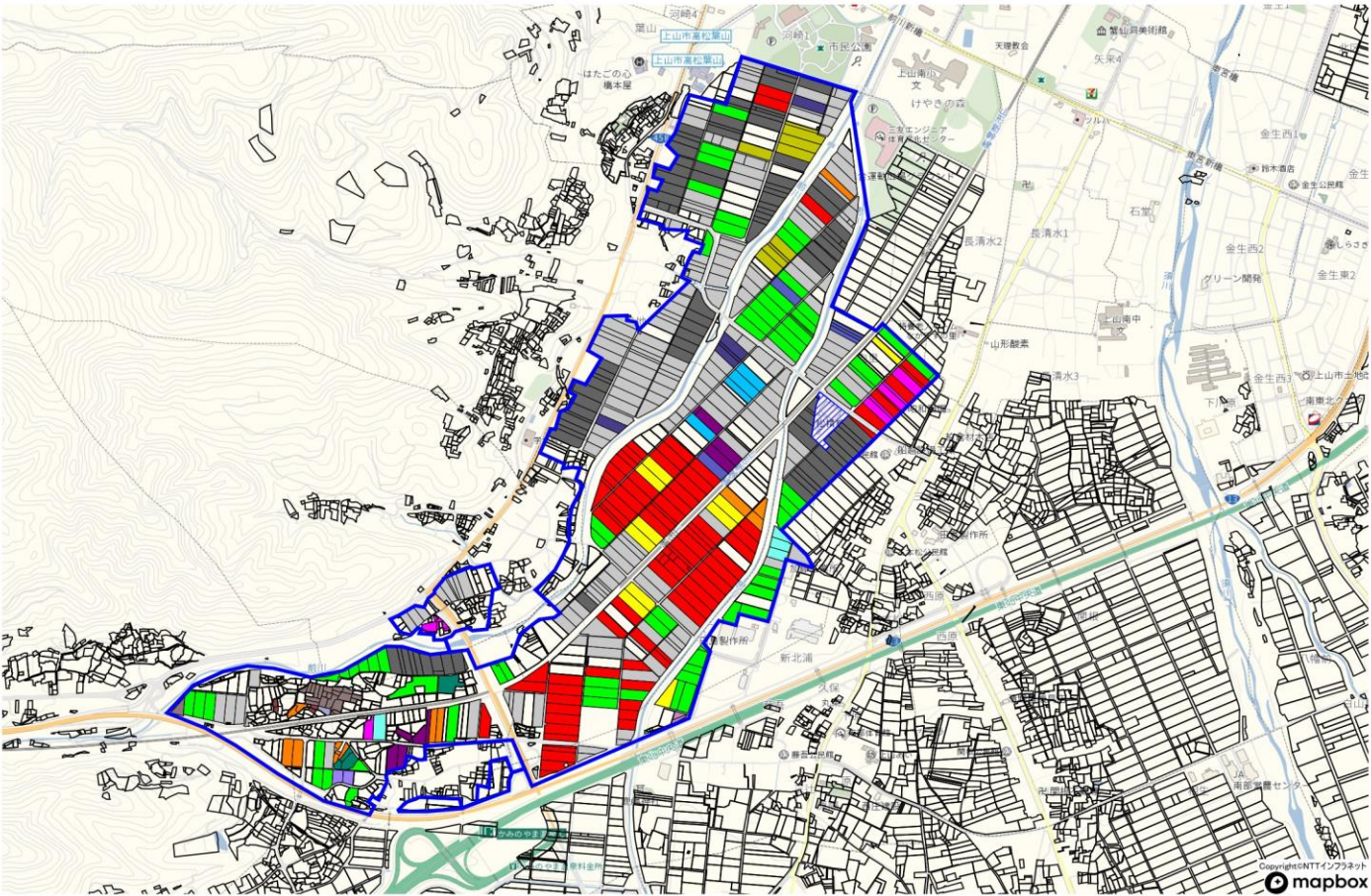
東・宮生



□ 今後検討



西郷



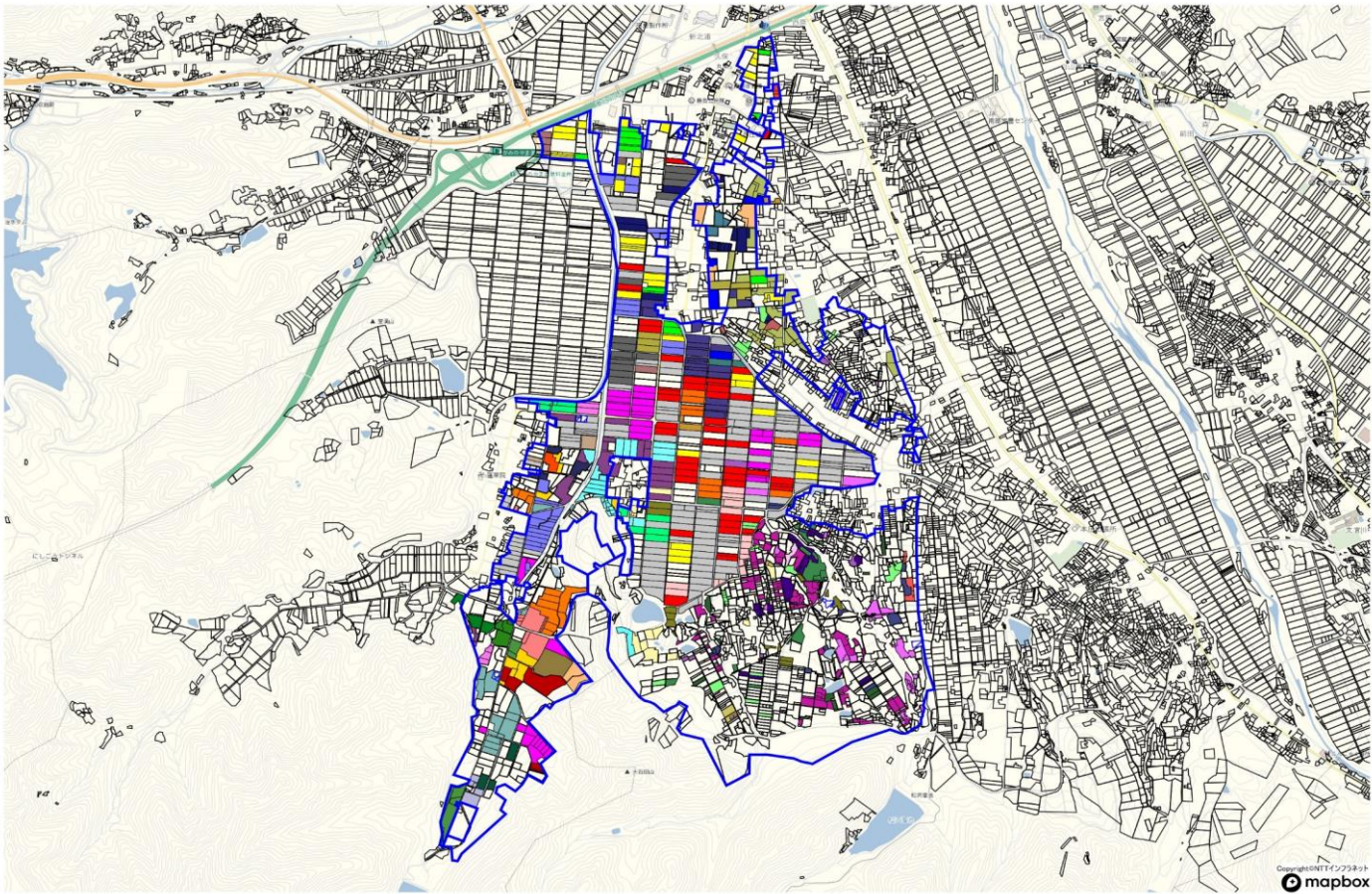
- 1
- 2
- 3
- 4
- 5
- 6
- 7
- 8
- 9
- 10
- 11
- 12
- 13
- 14
- 15
- 16
- 17
- 18
- 19
- 20
- 21
- 22
- 23
- 24
- 25
- 26

今後検討

区域外



西郷

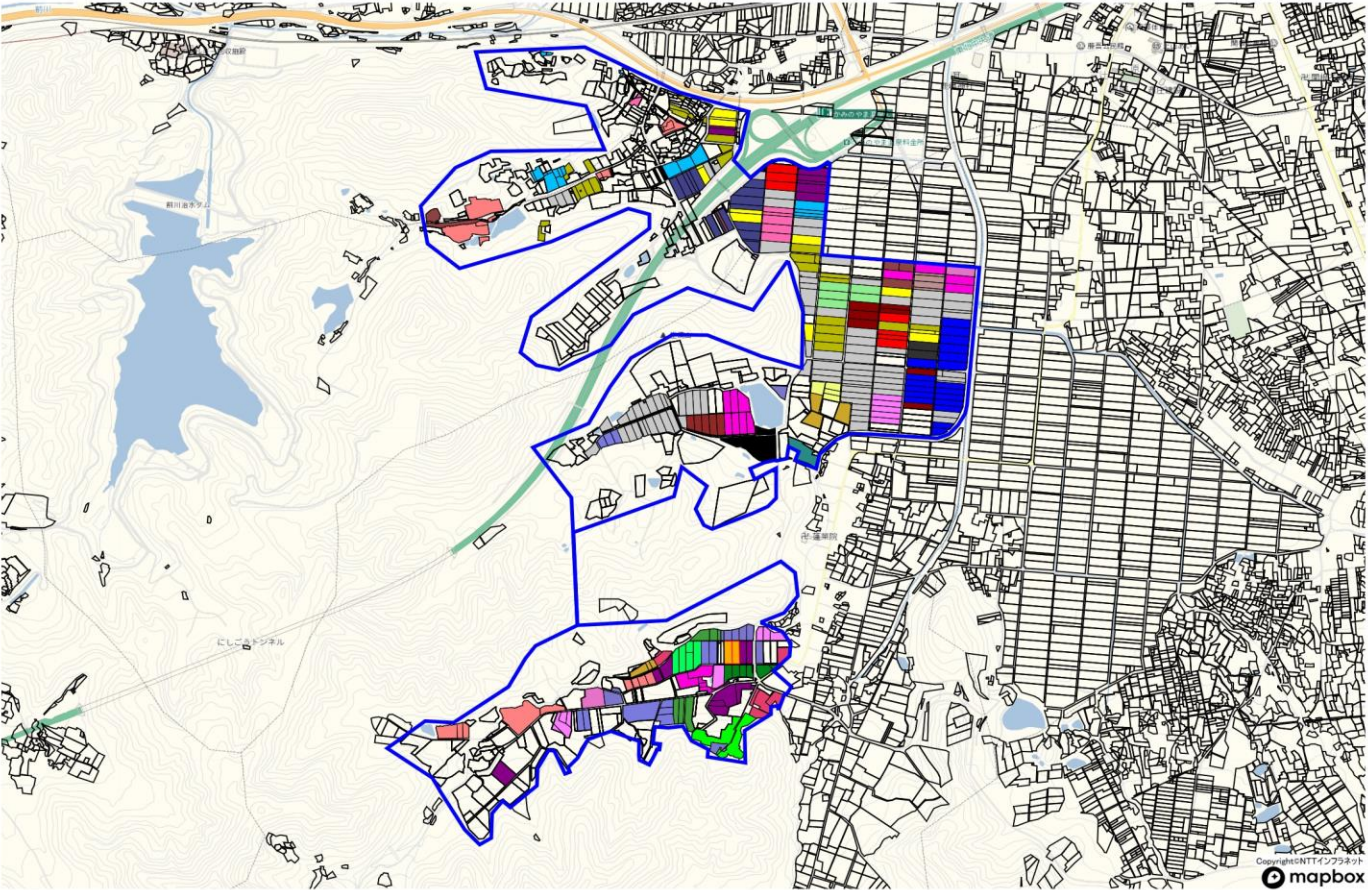


27	50
28	51
29	52
30	53
5	54
9	55
10	56
31	20
11	57
32	58
33	59
12	60
34	22
35	61
36	62
37	63
38	64
39	65
40	66
41	67
42	68
43	69
44	70
45	71
46	25
47	26
48	
49	
	今後検討

…区域外



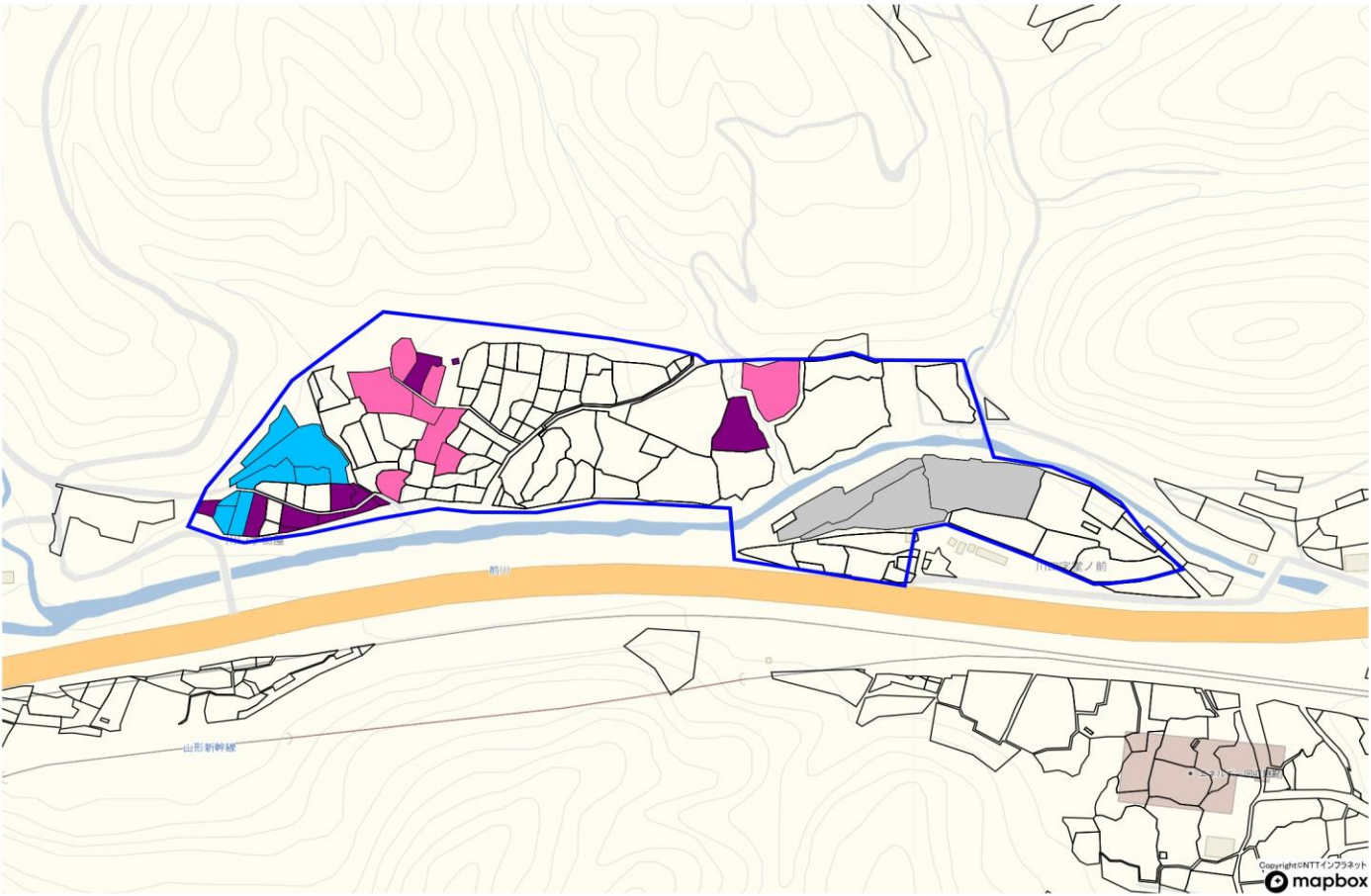
西郷



- |    |      |
|----|------|
| 27 | 22   |
| 3  | 61   |
| 4  | 63   |
| 5  | 64   |
| 6  | 23   |
| 8  | 67   |
| 9  | 71   |
| 10 | 25   |
| 31 | 75   |
| 11 |      |
| 32 | 今後検討 |
| 33 |      |
| 34 |      |
| 36 |      |
| 37 |      |
| 38 |      |
| 40 |      |
| 72 |      |
| 42 |      |
| 43 |      |
| 44 |      |
| 45 |      |
| 73 |      |
| 53 |      |
| 20 |      |
| 59 |      |
| 74 |      |

…区域外

西郷

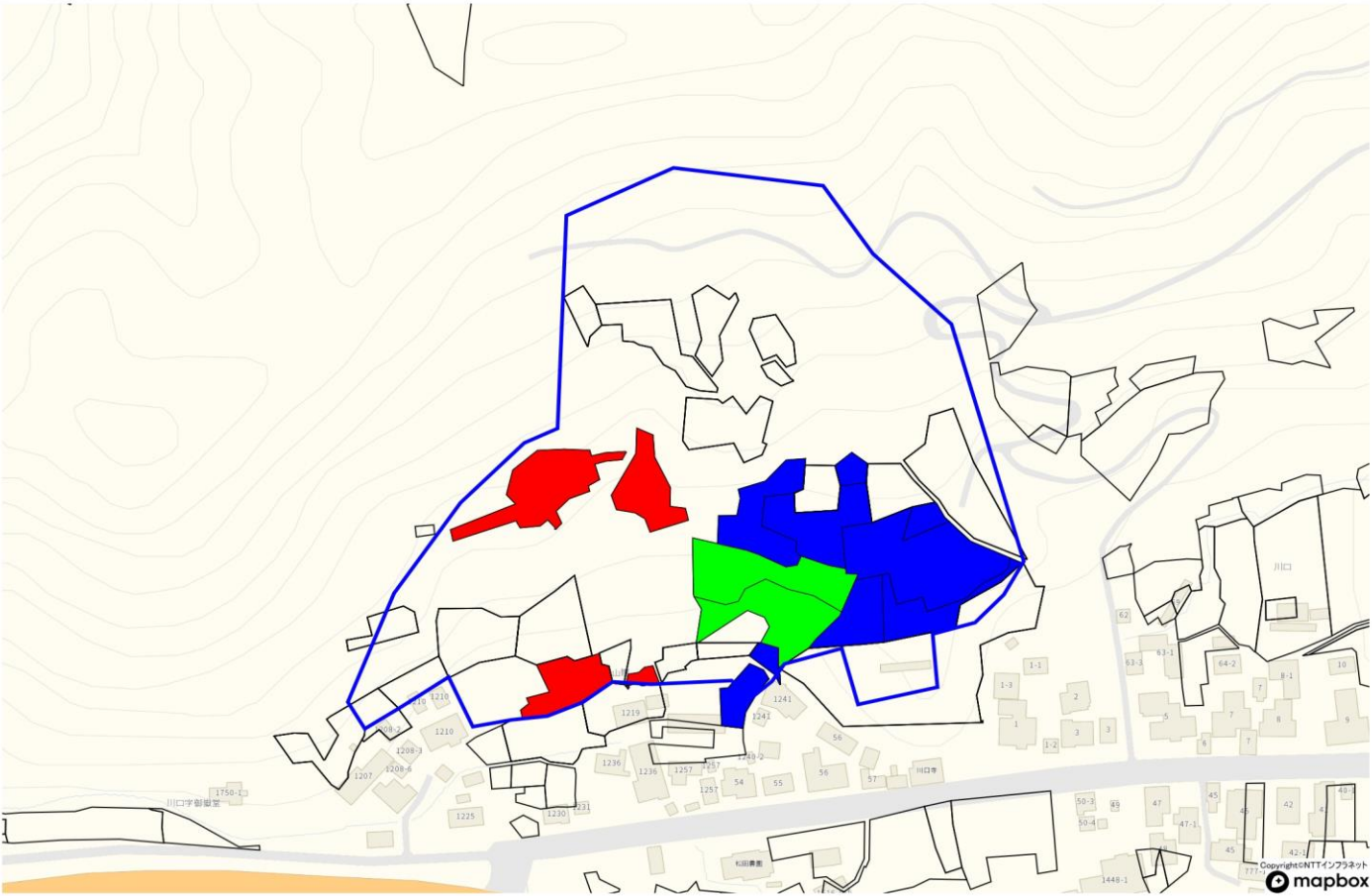


- 3
- 4
- 5
- 25
- 今後検討

区域外

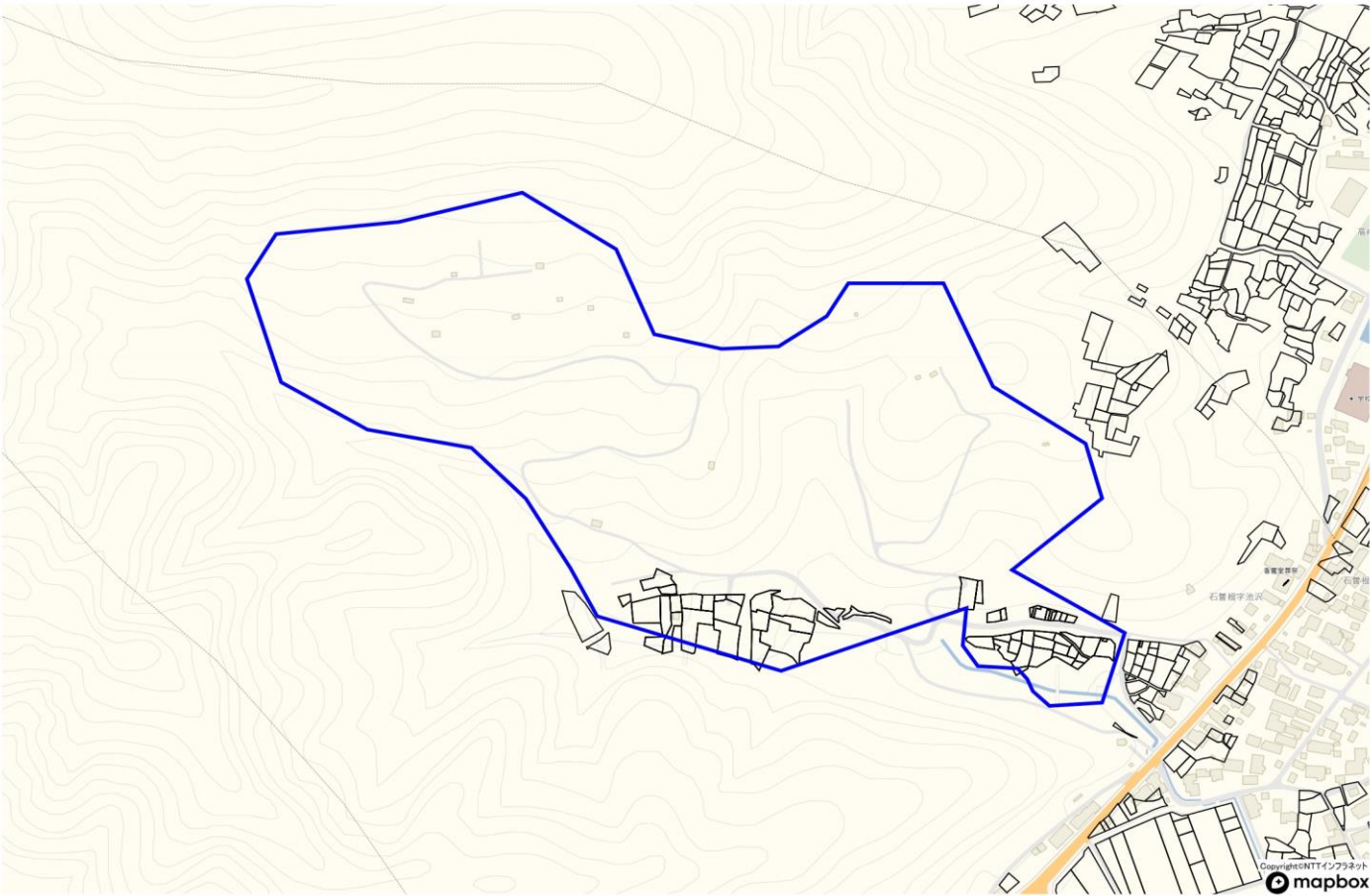


西郷



…区域外

西郷

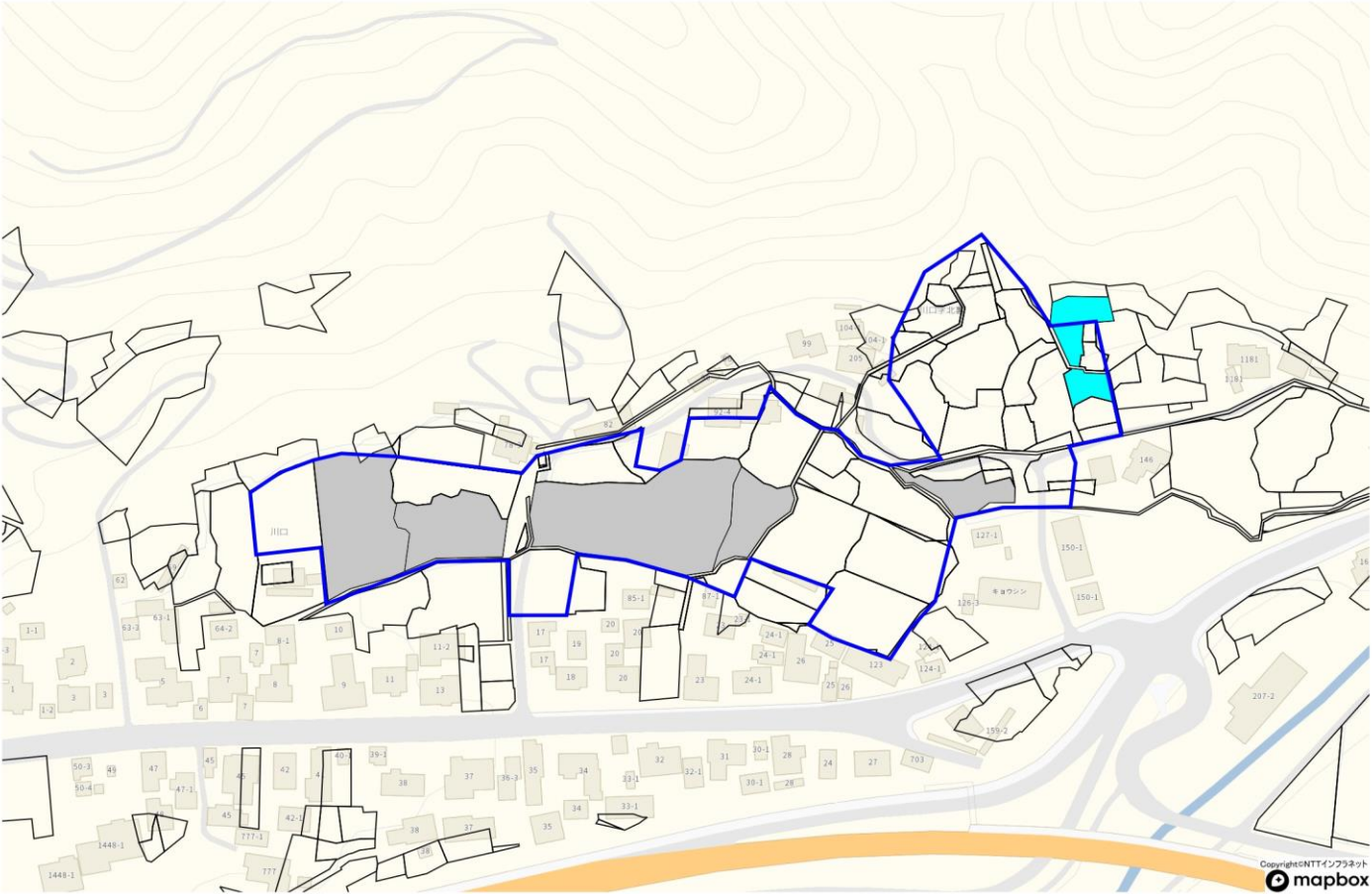


□ 今後検討

…区域外



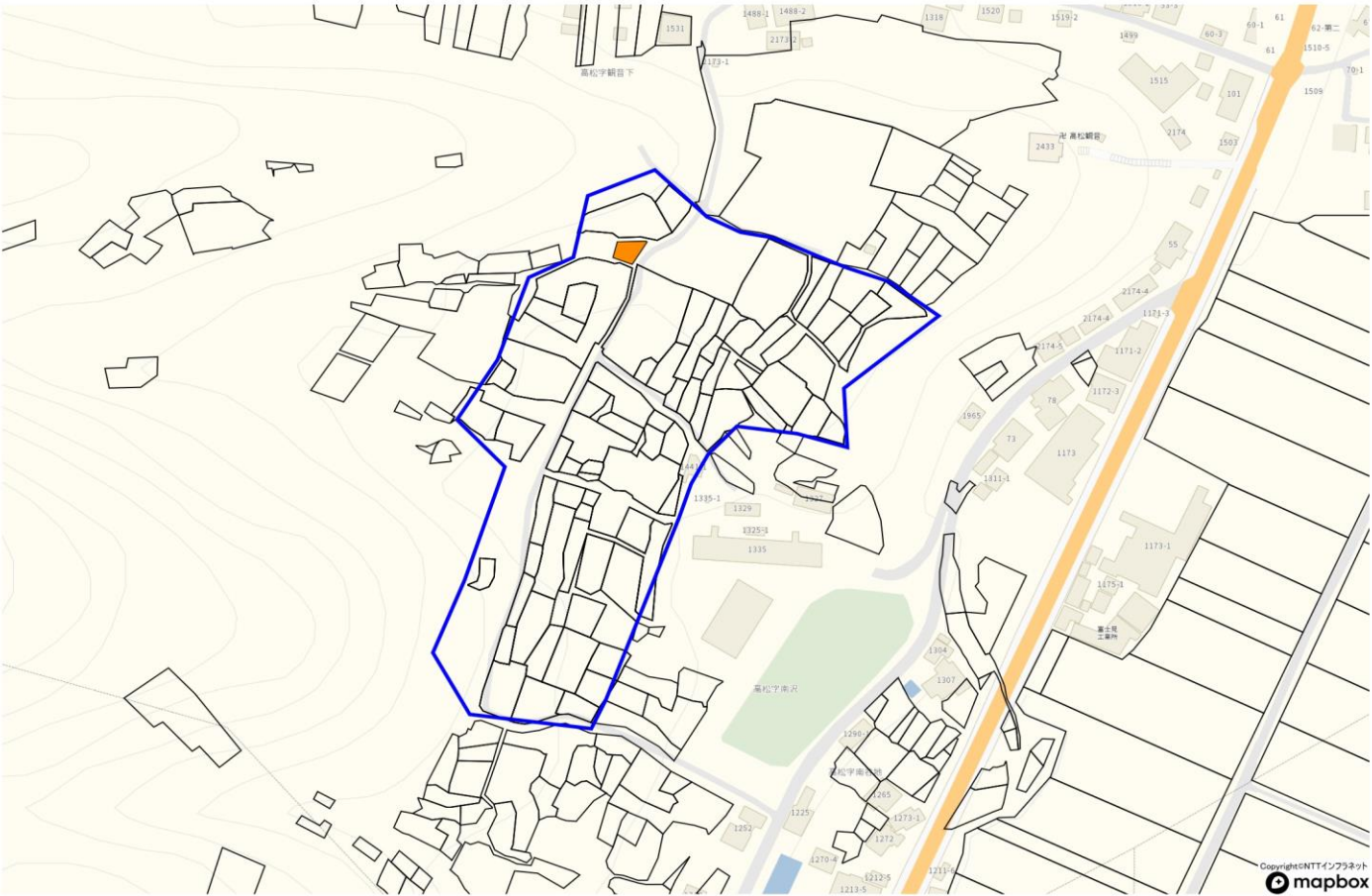
西郷



- 4
- 25
- 今後検討

…区域外

西郷

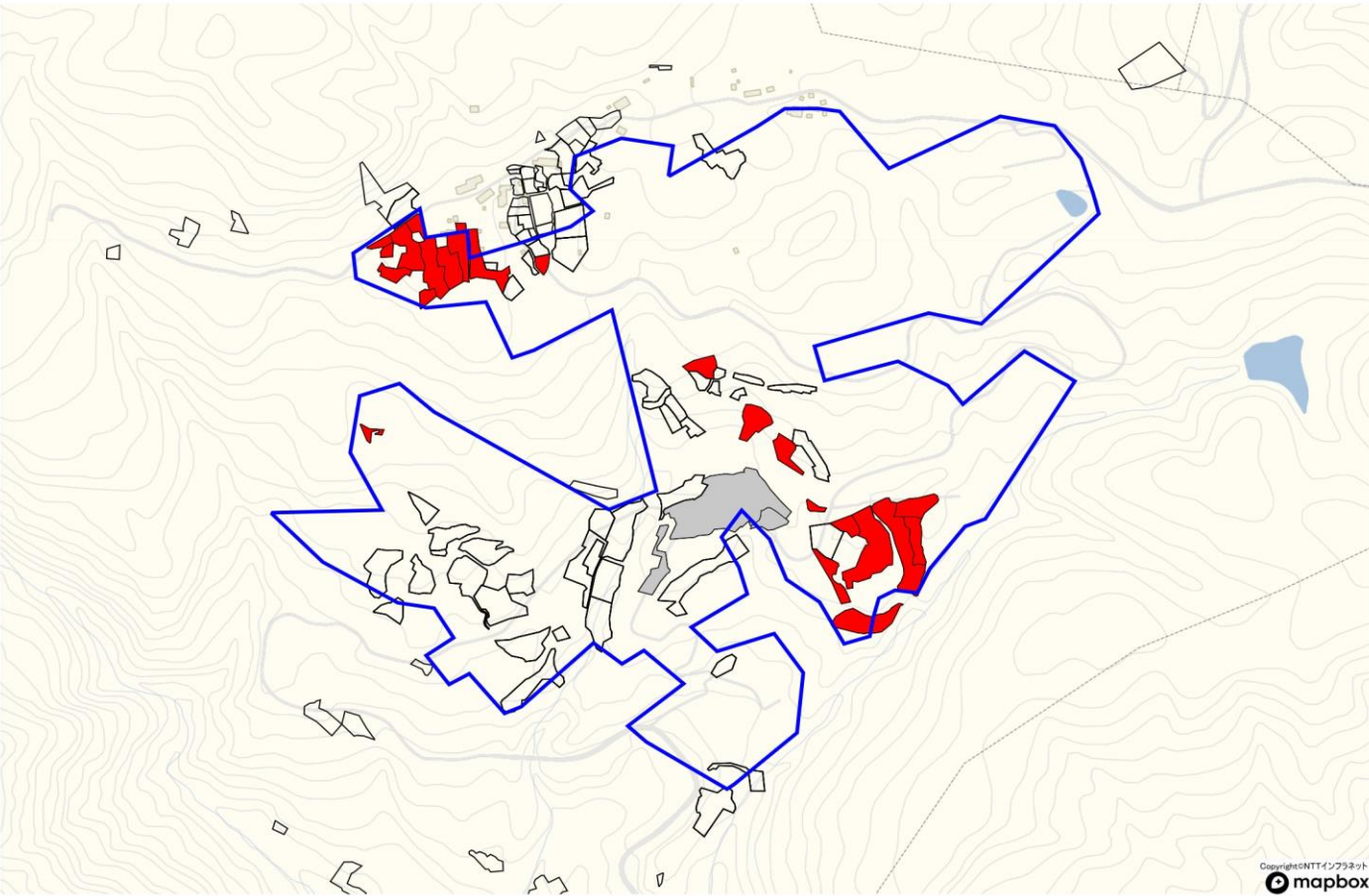


- 2
- 今後検討

…区域外



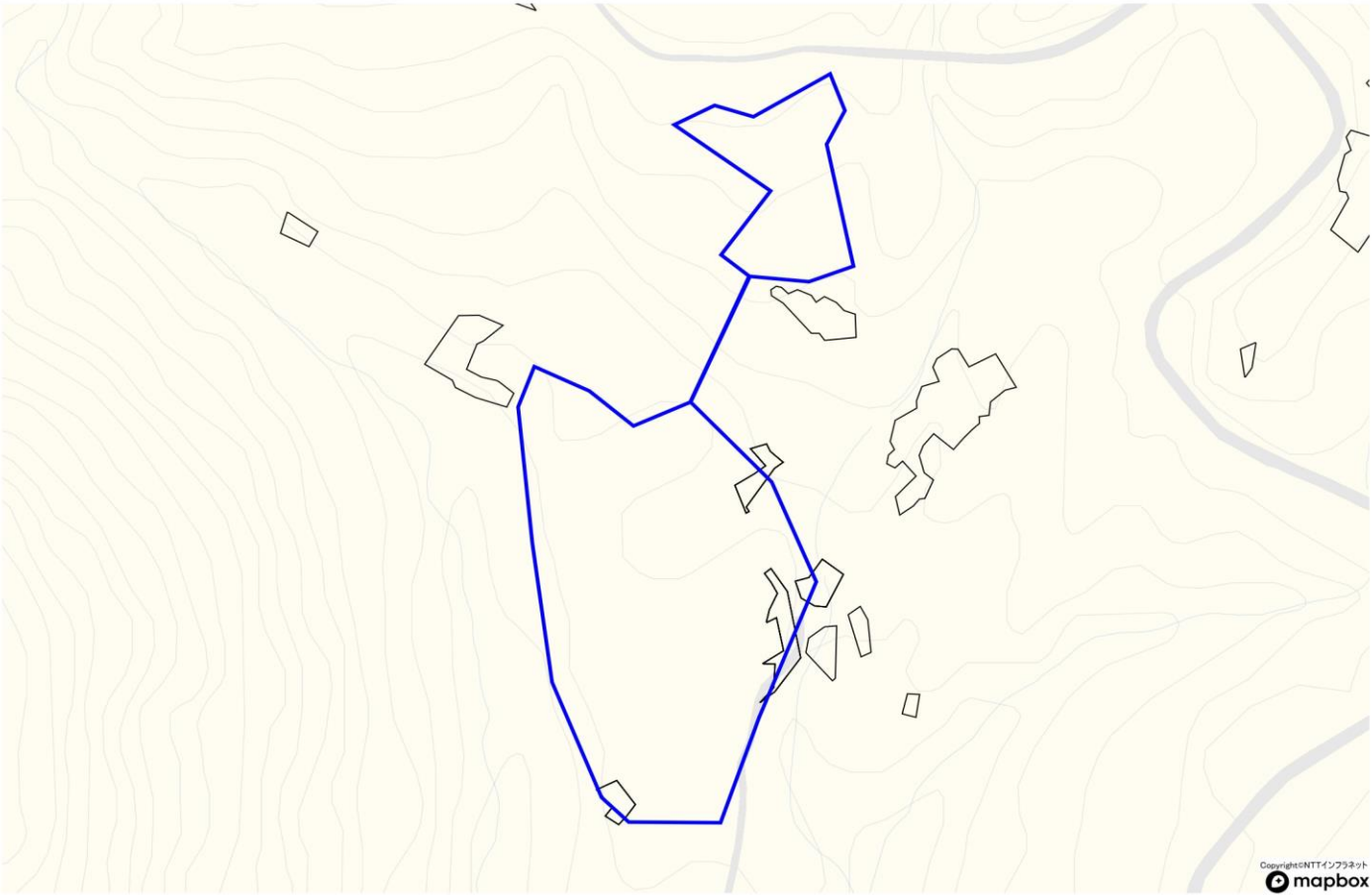
西郷



- 25
- 30
- 今後検討

…区域外

西郷

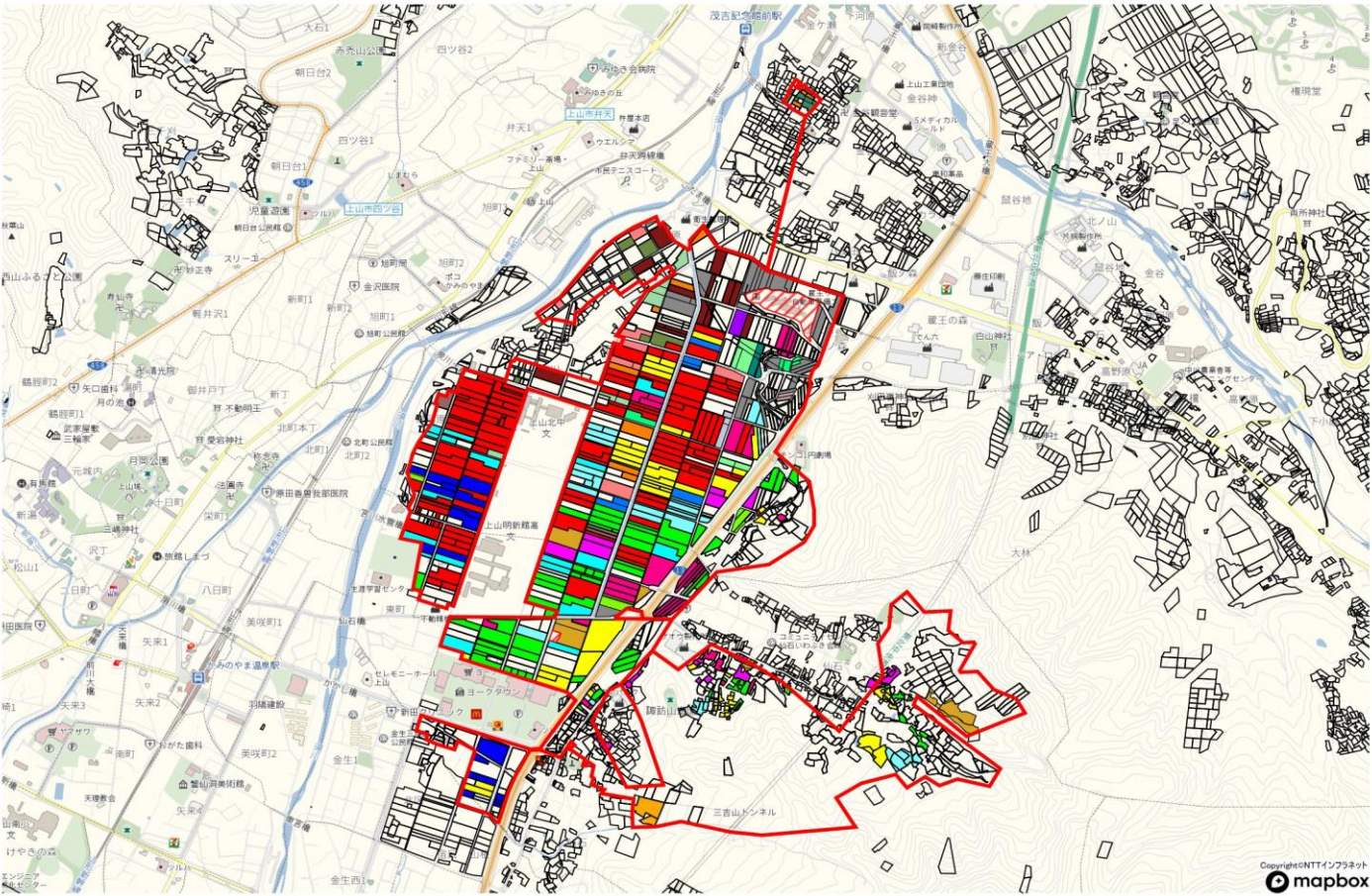


□ 今後検討

…区域外



中川



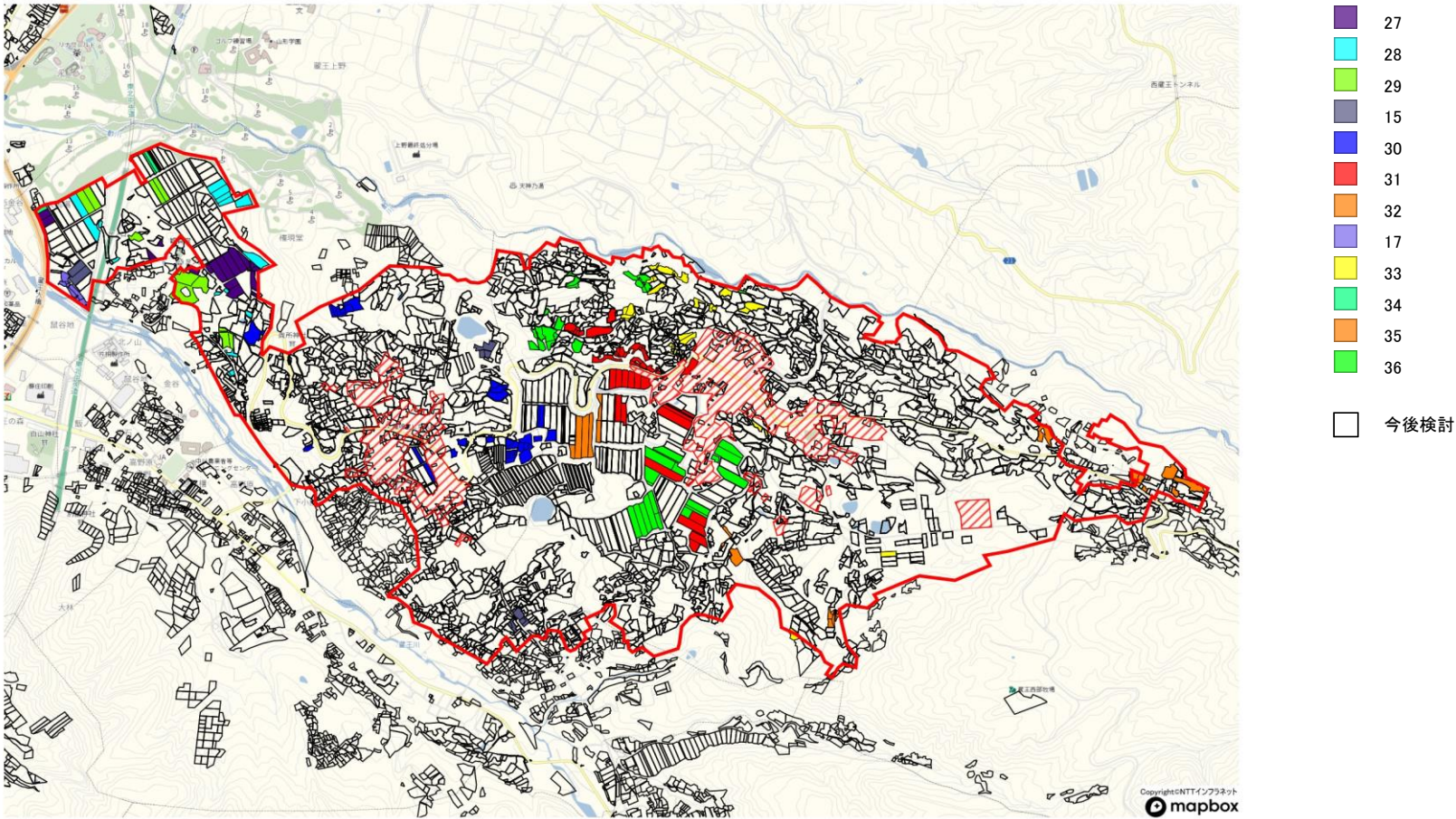
- 1
- 2
- 3
- 4
- 5
- 6
- 7
- 8
- 9
- 10
- 11
- 12
- 13
- 14
- 15
- 16
- 17
- 18
- 19
- 20
- 21
- 22
- 23
- 24
- 25
- 26

今後検討

…区域外



中川

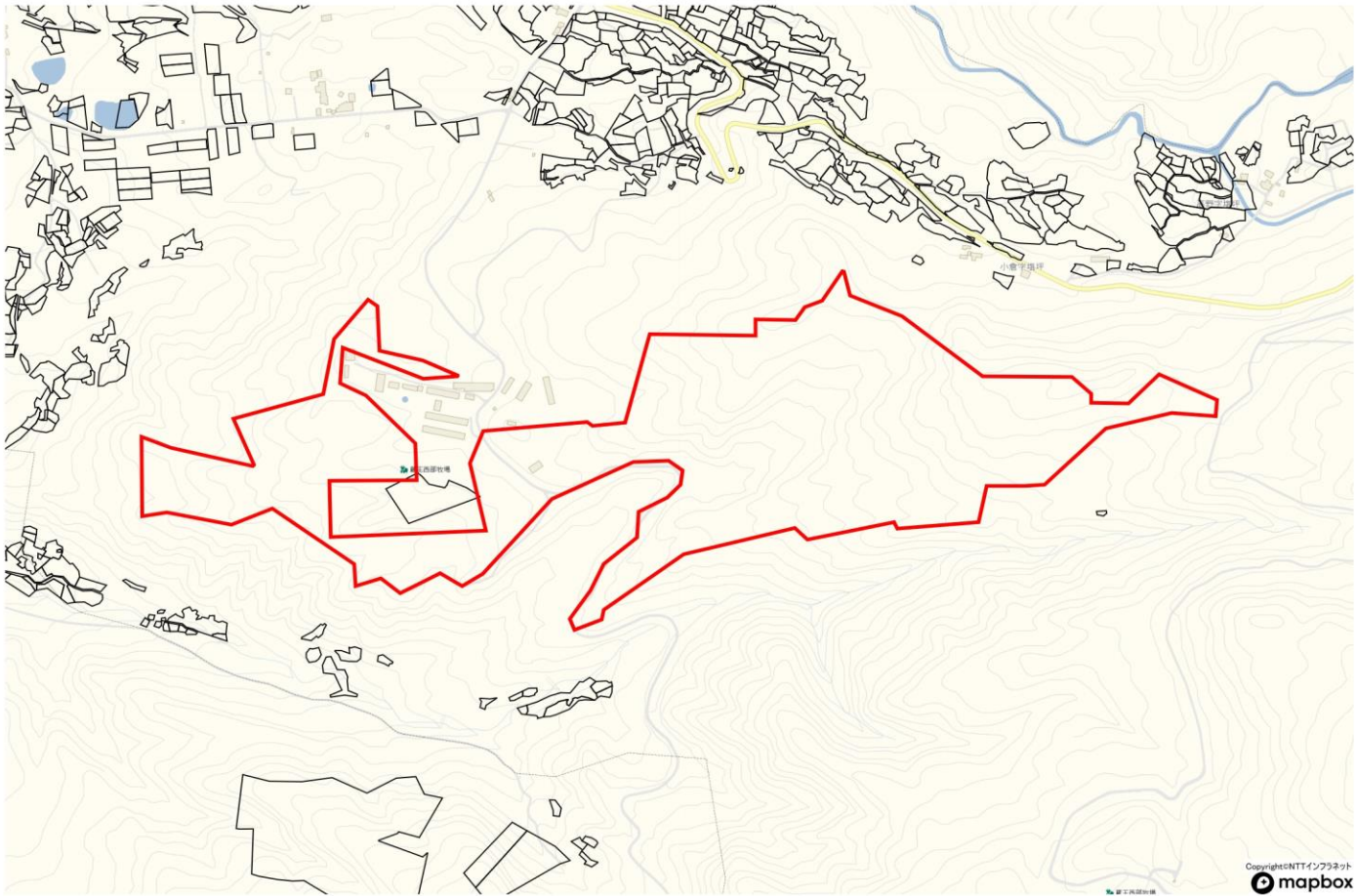


…区域外

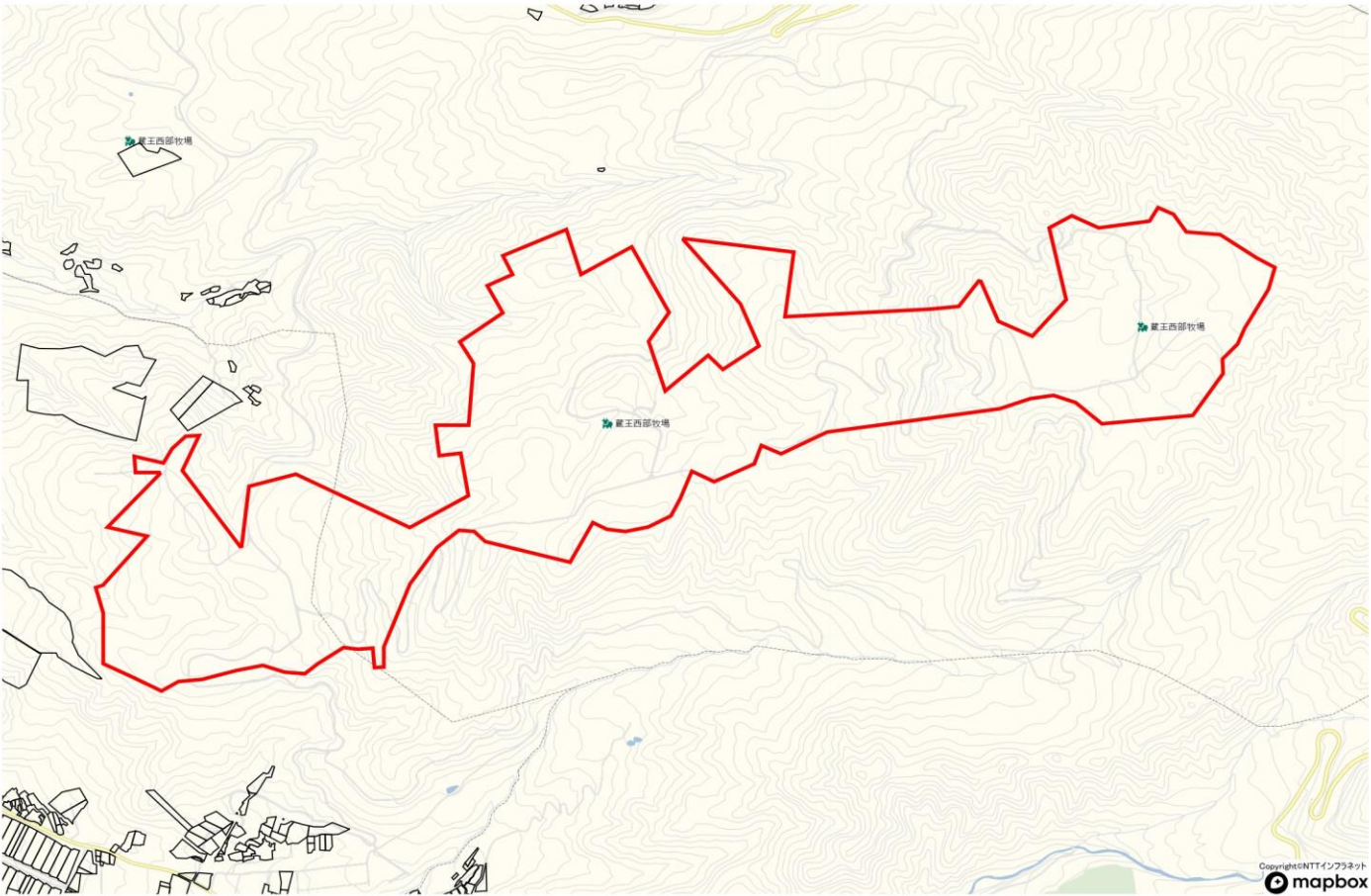


中川

☐ 今後検討



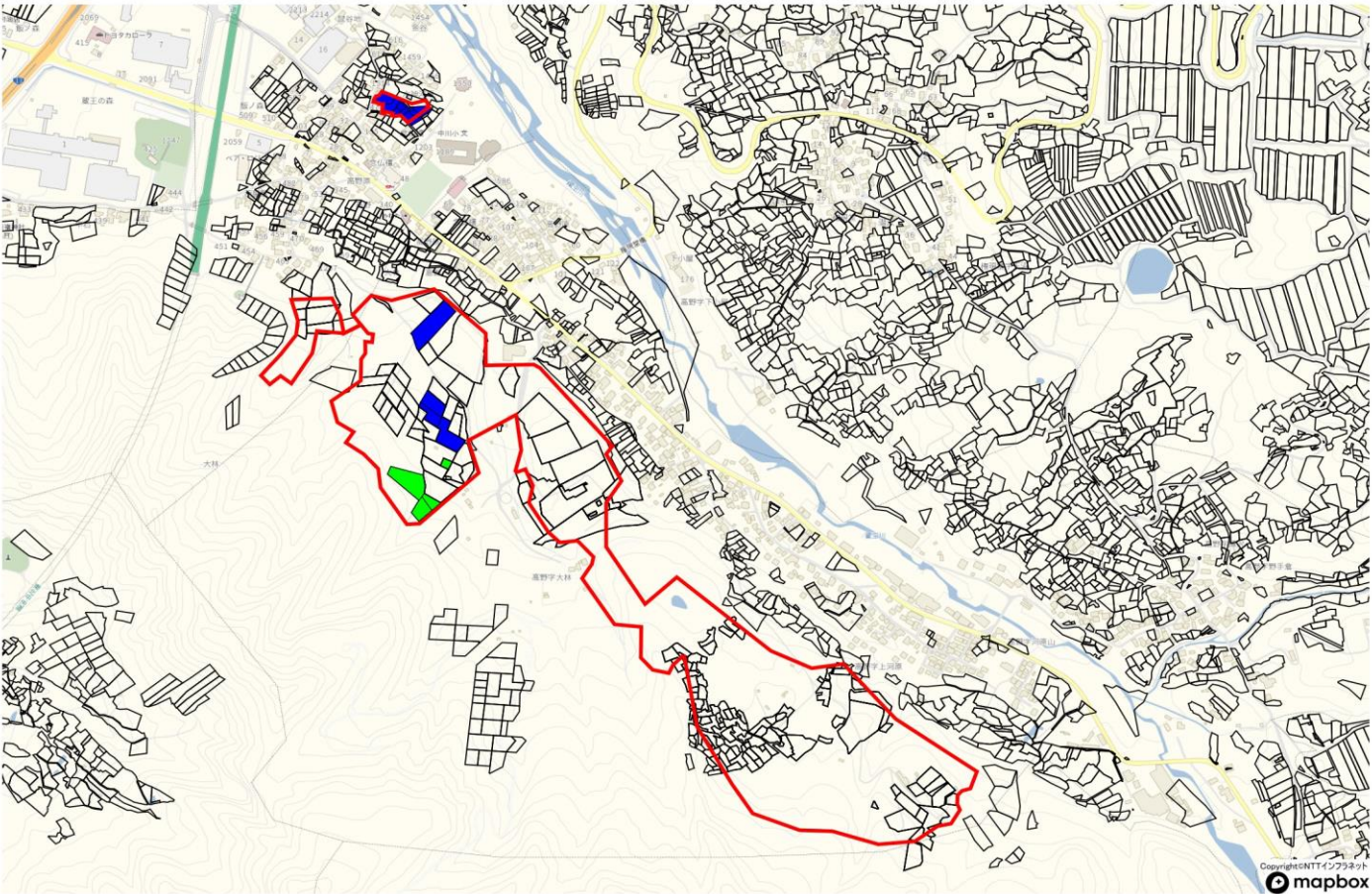
中川



☐ 今後検討

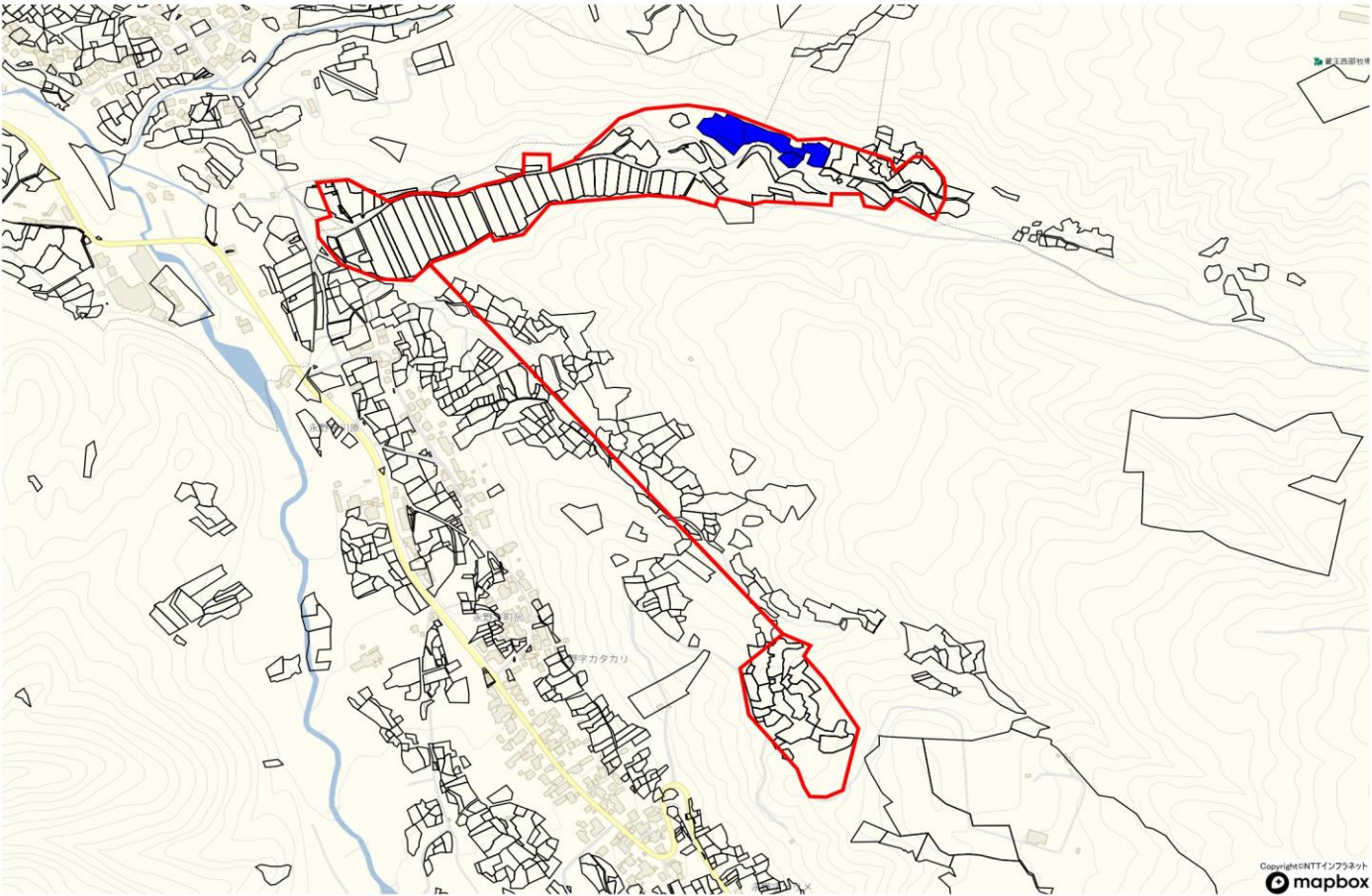


中川



- 15
- 16
- 今後検討

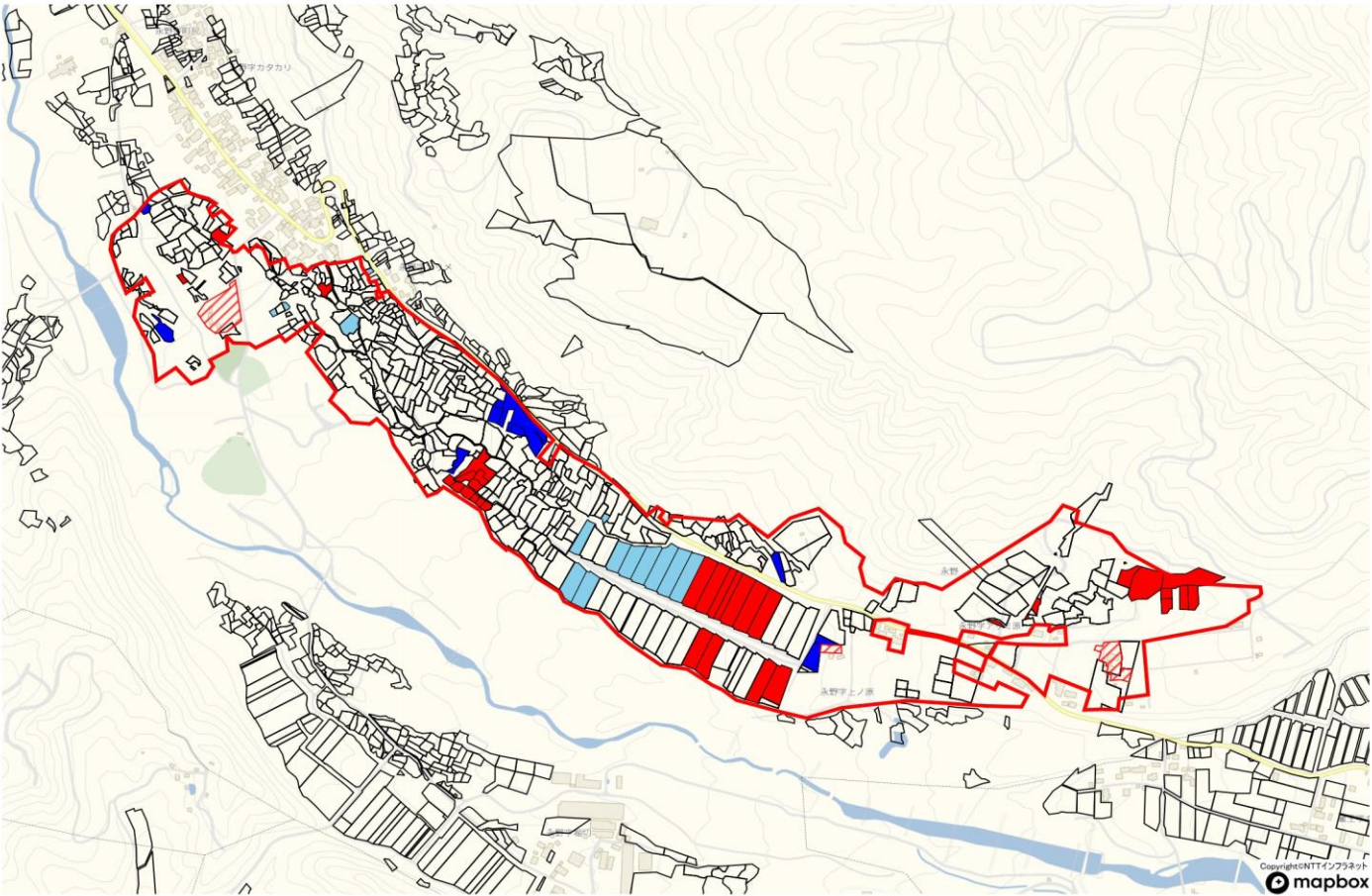
中川



- 6
- 今後検討



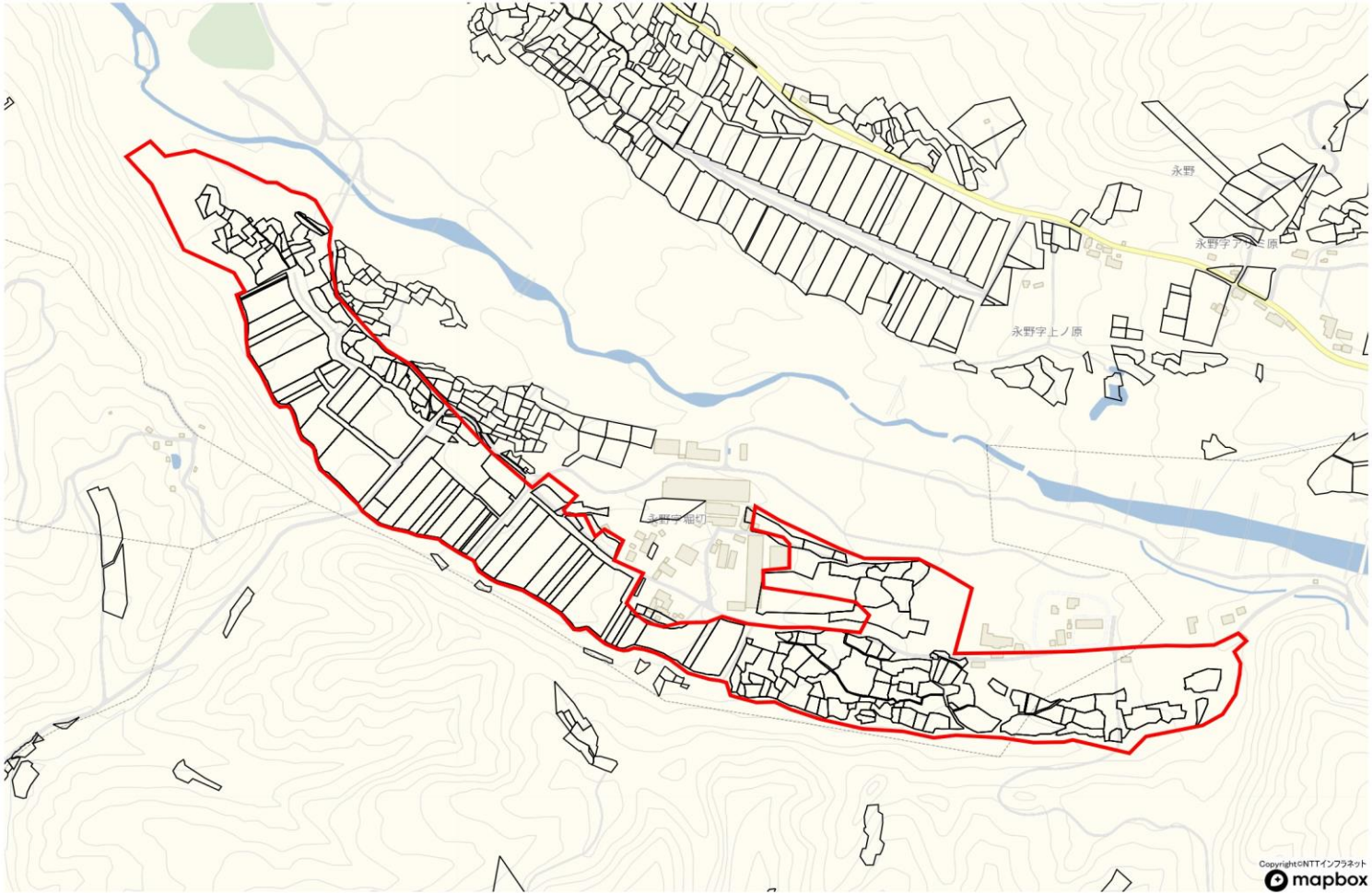
中川



- 37
- 38
- 39
- 今後検討

…区域外

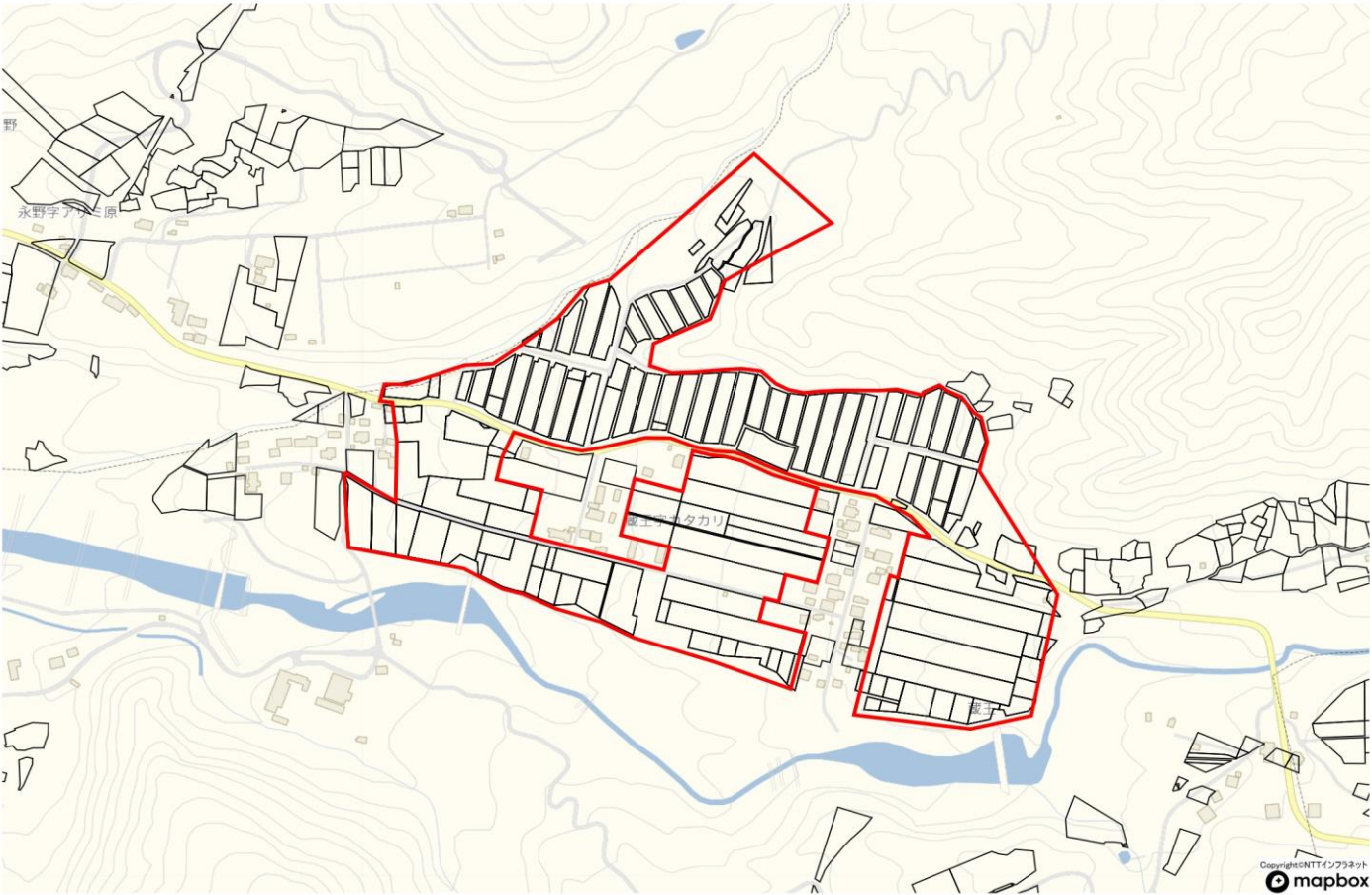
中川



☐ 今後検討

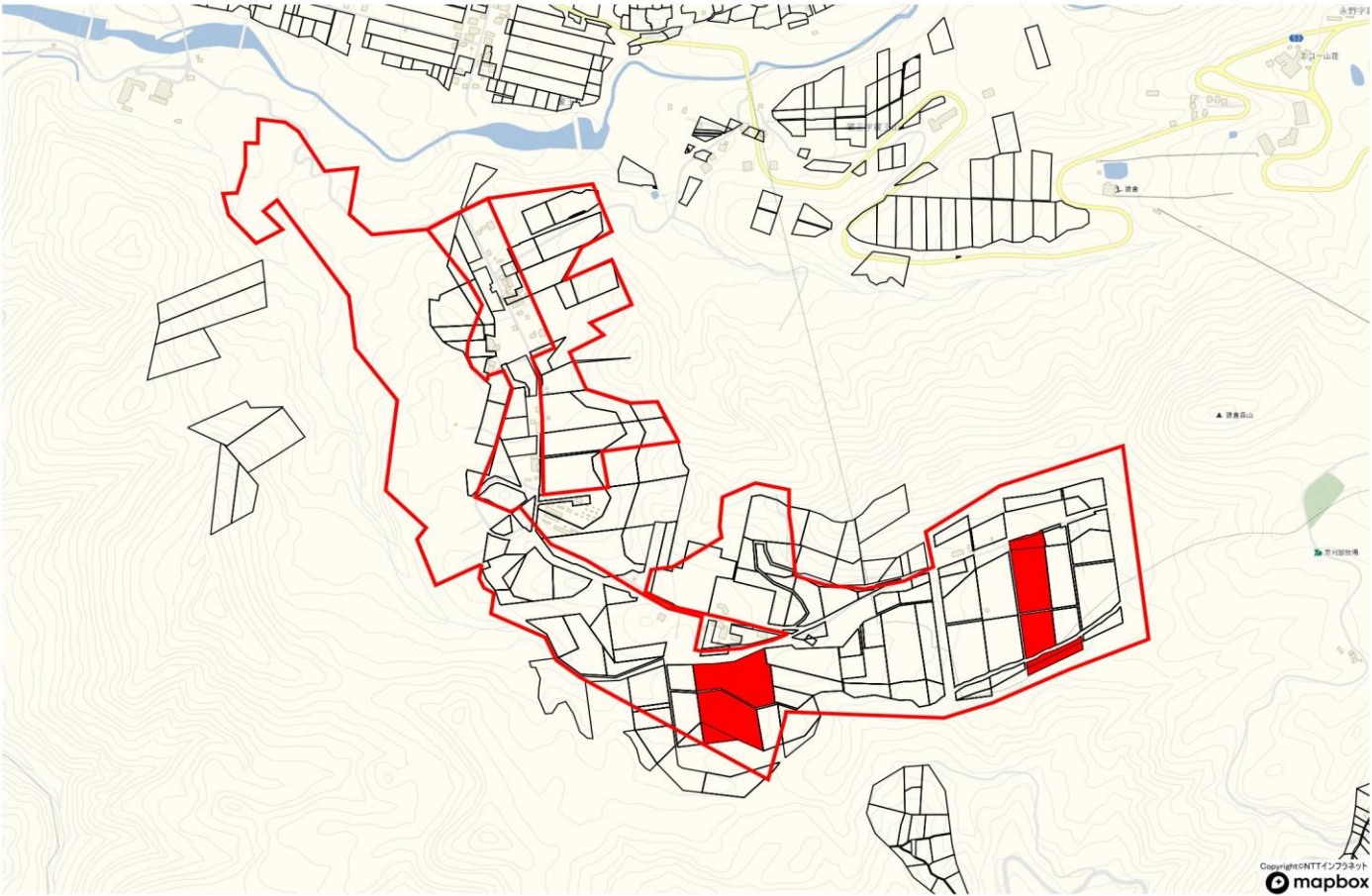


中川



☐ 今後検討

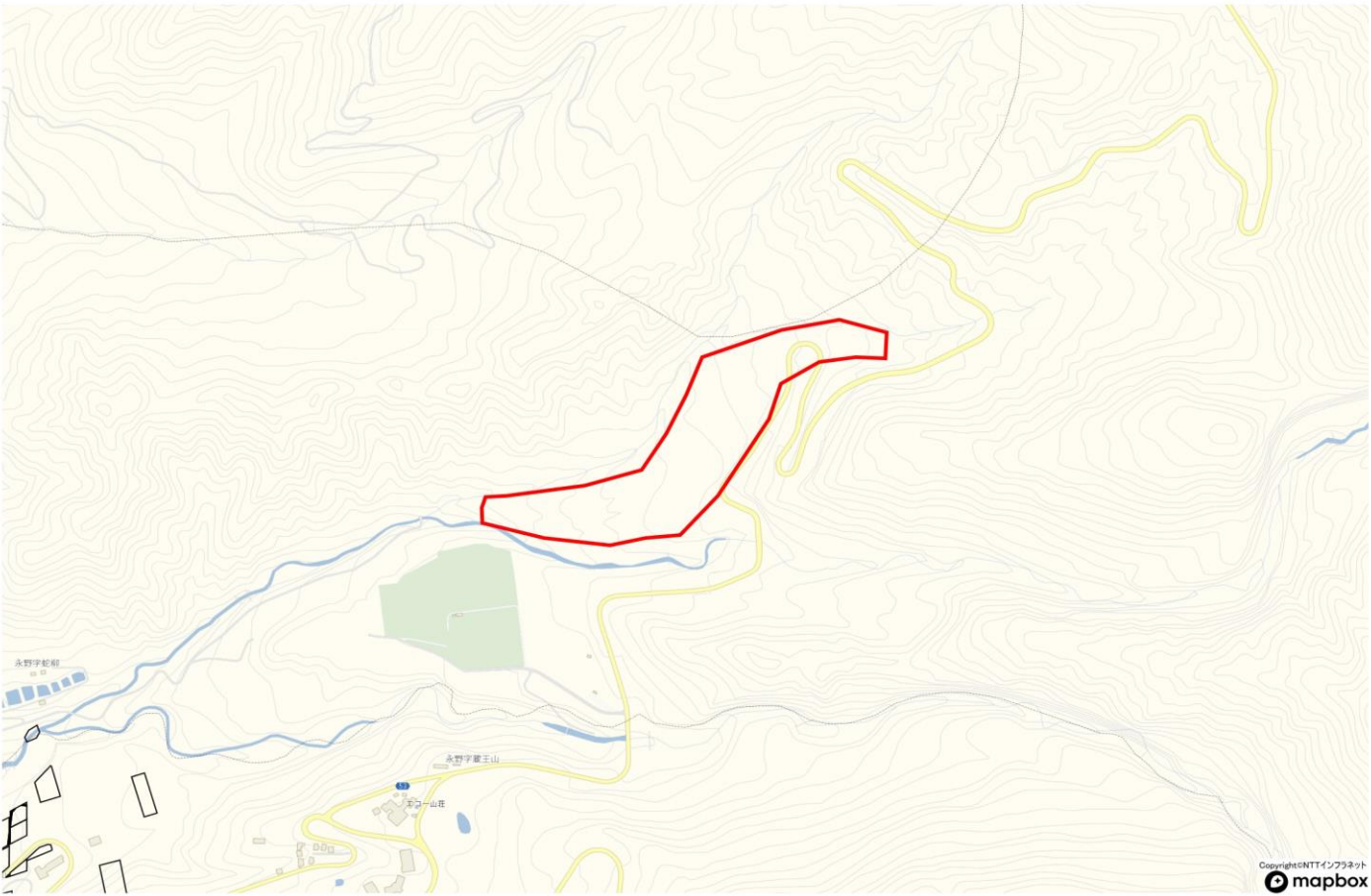
中川



- 9
- 今後検討

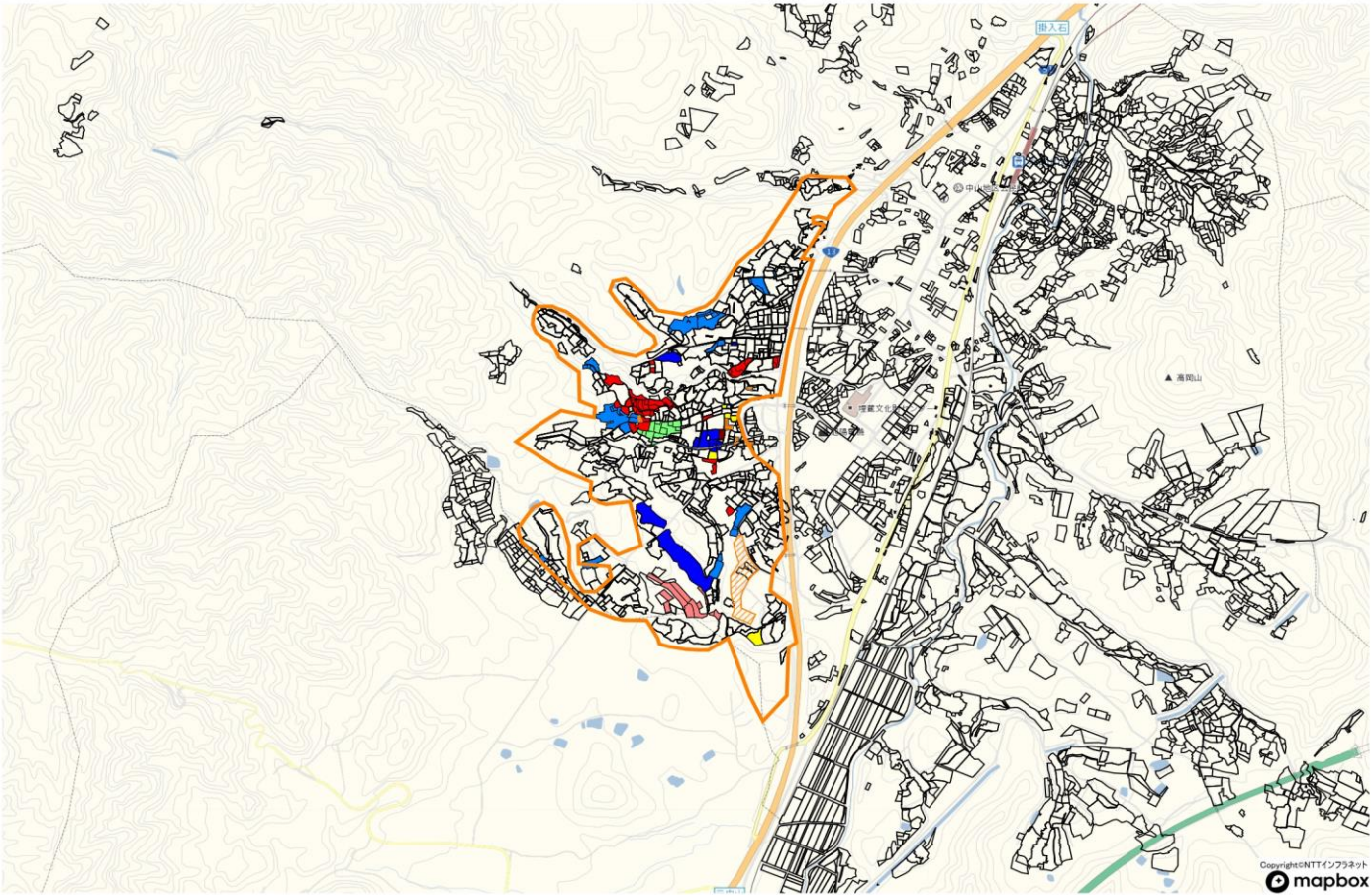


中川



☐ 今後検討

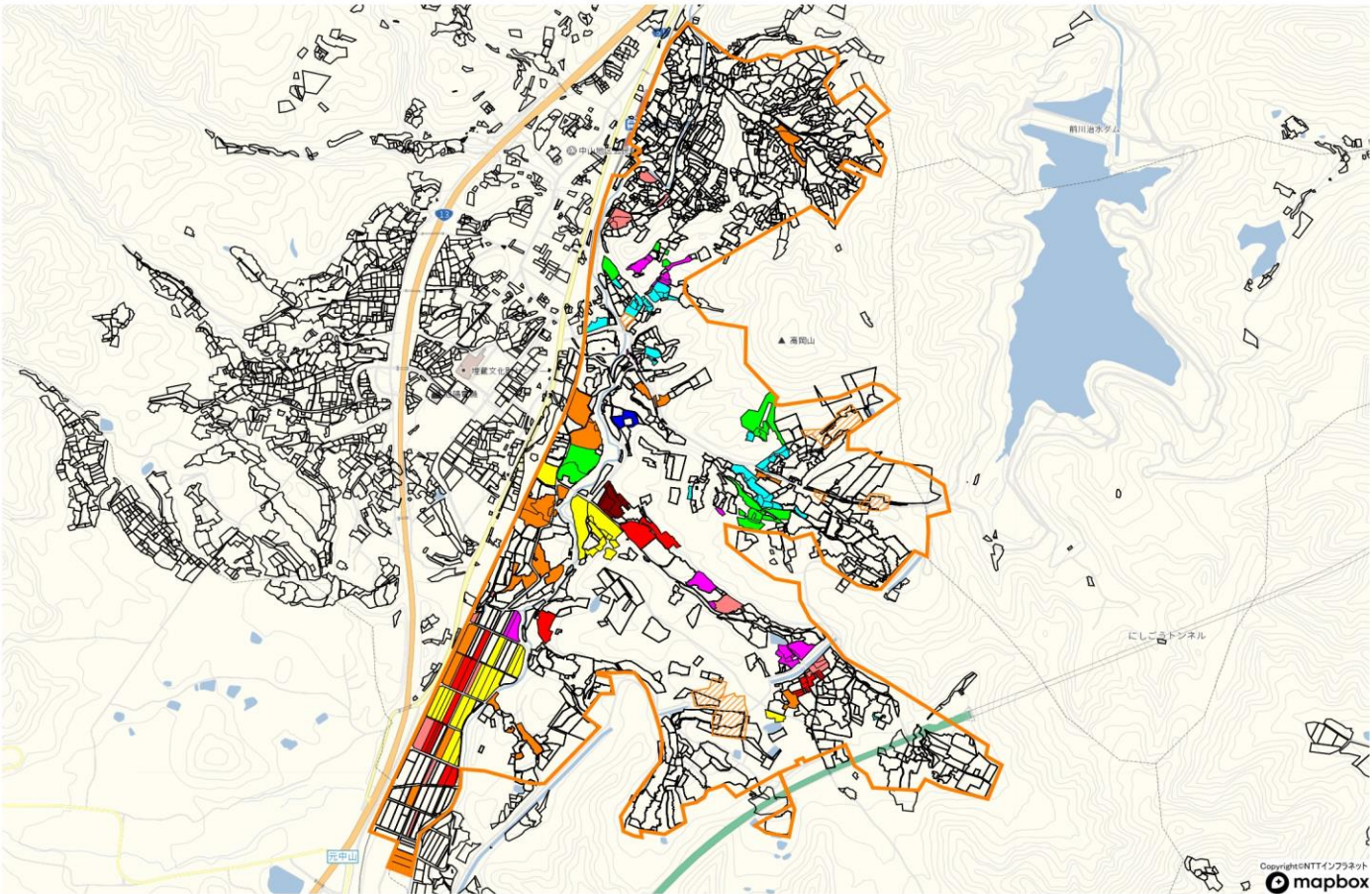
中山



…区域外



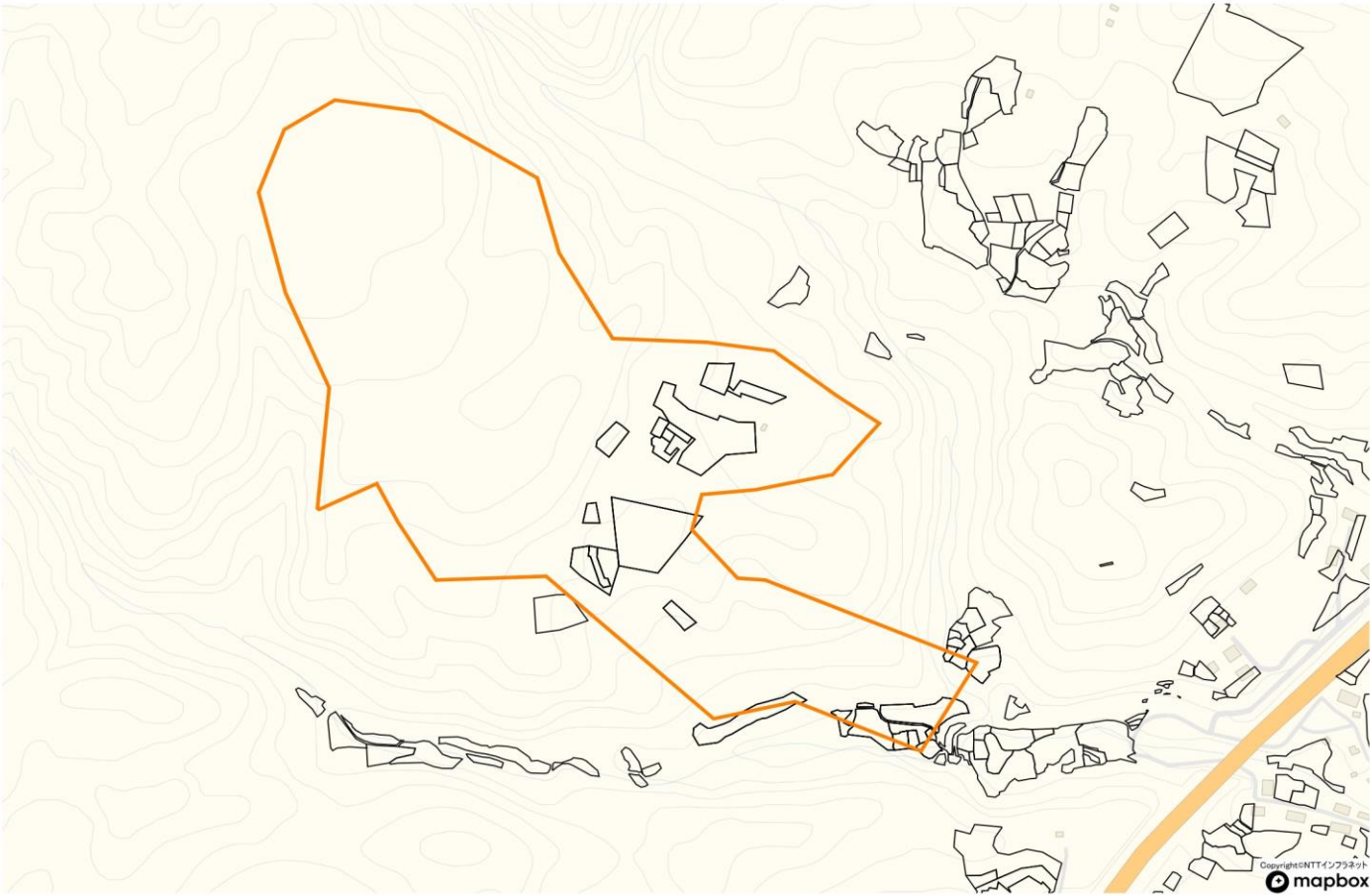
中山



- ☐ 2  
☐ 3  
☐ 4  
☐ 6  
☐ 7  
☐ 8  
☐ 9  
☐ 10  
☐ 11  
☐ 12
- ☐ 今後検討

...区域外

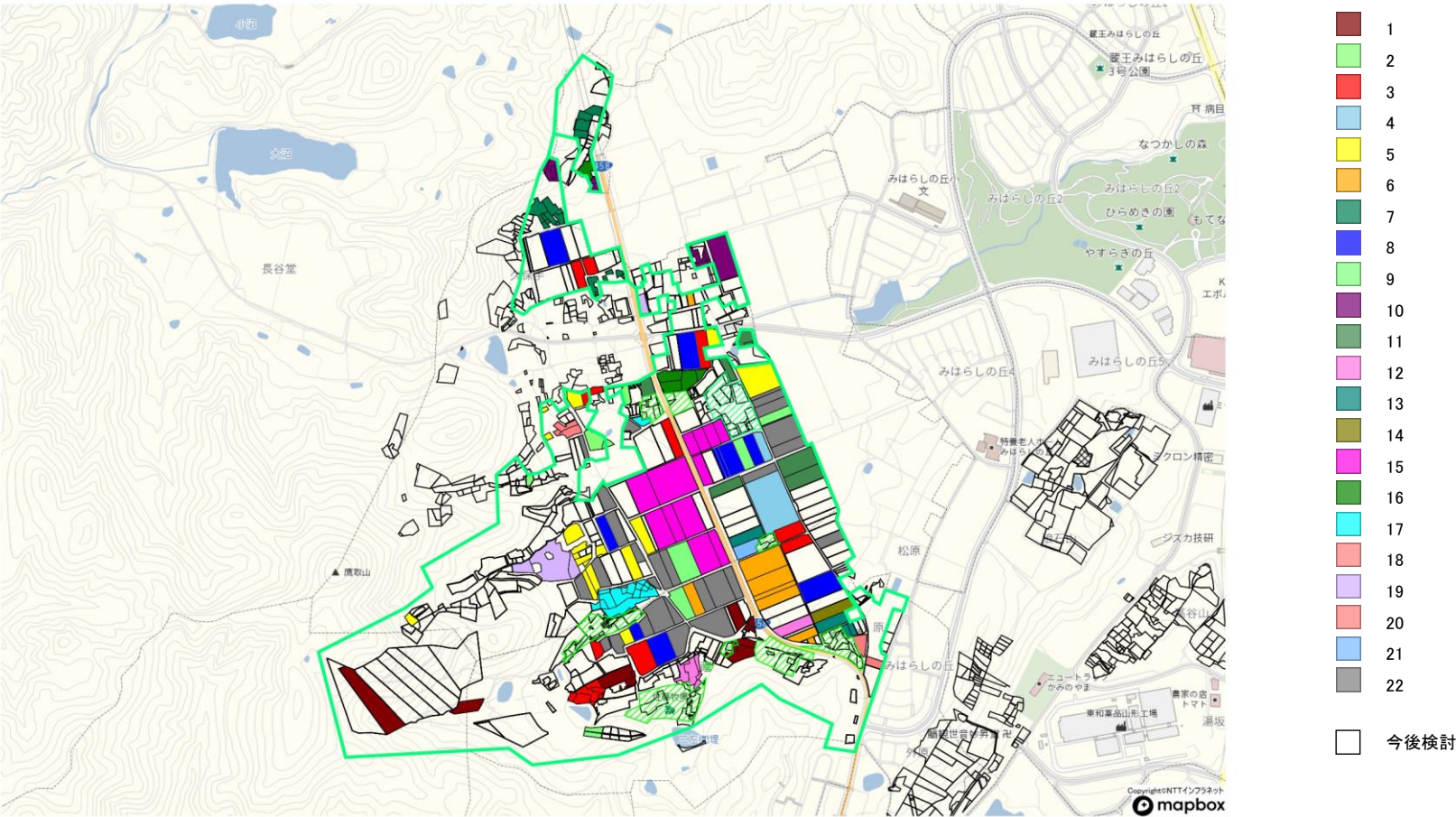
中山



□ 今後検討

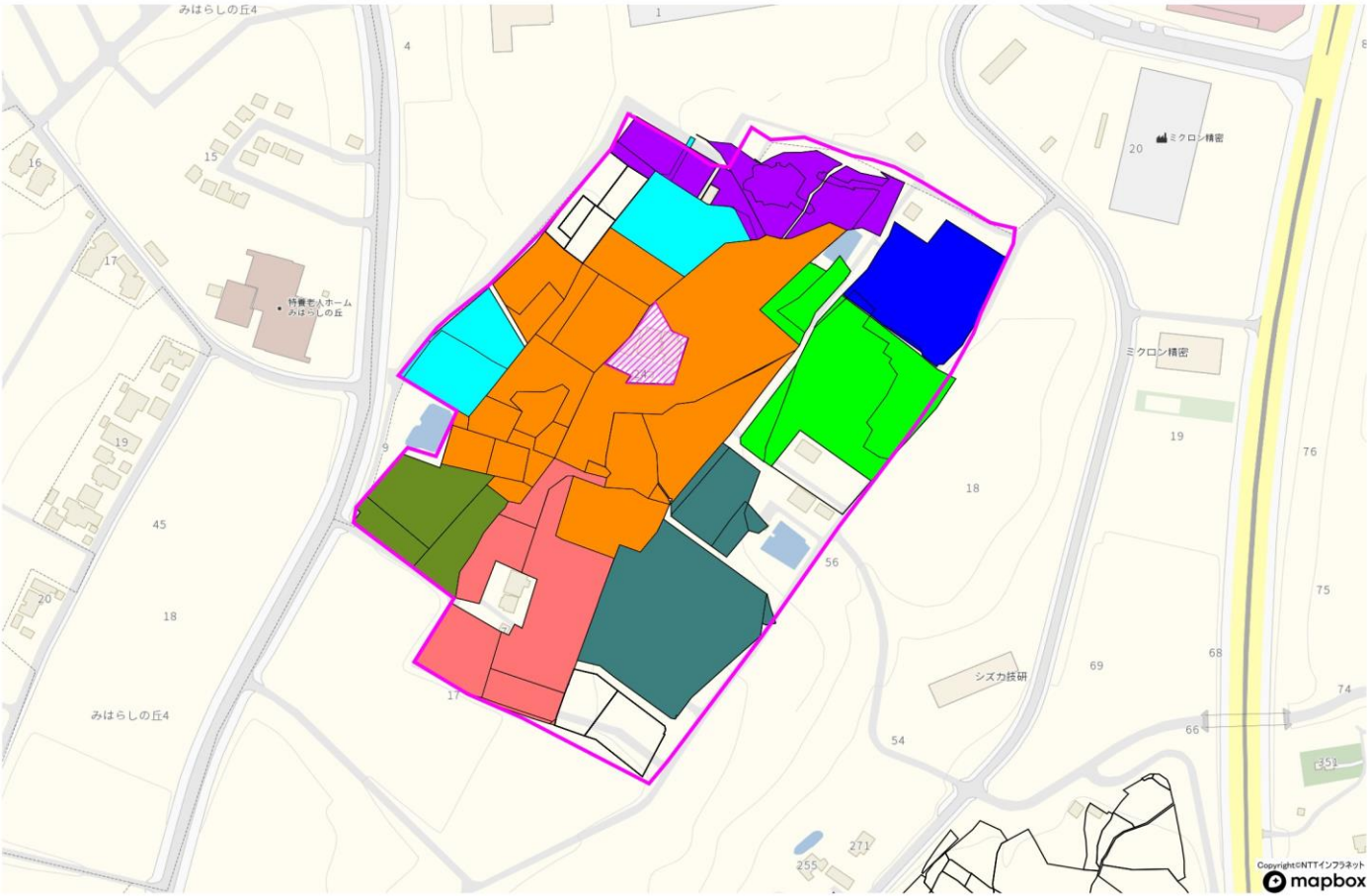


久保手



…区域外

金瓶

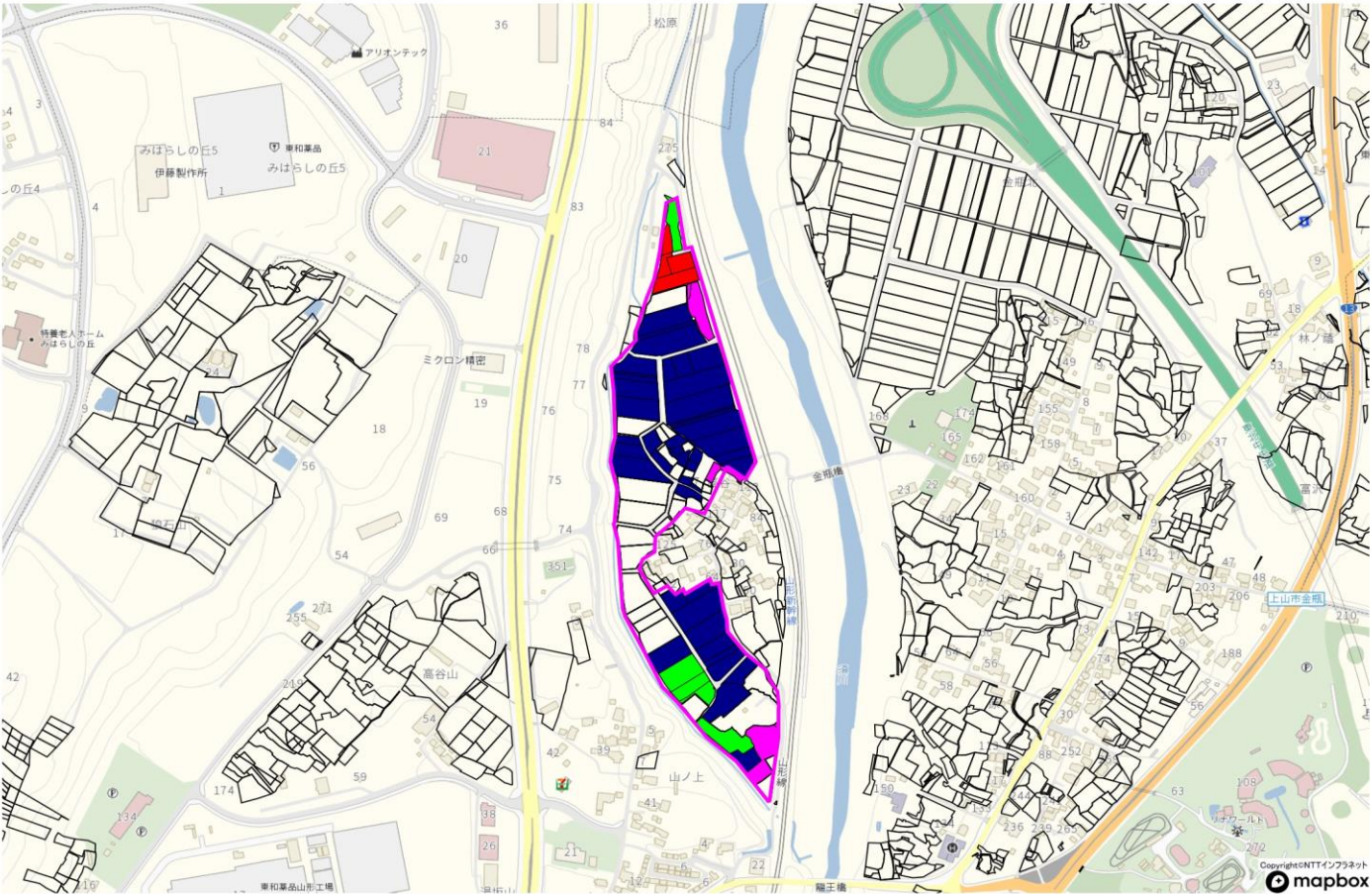


- 1
  - 2
  - 3
  - 4
  - 5
  - 6
  - 7
  - 8
- 今後検討

…区域外

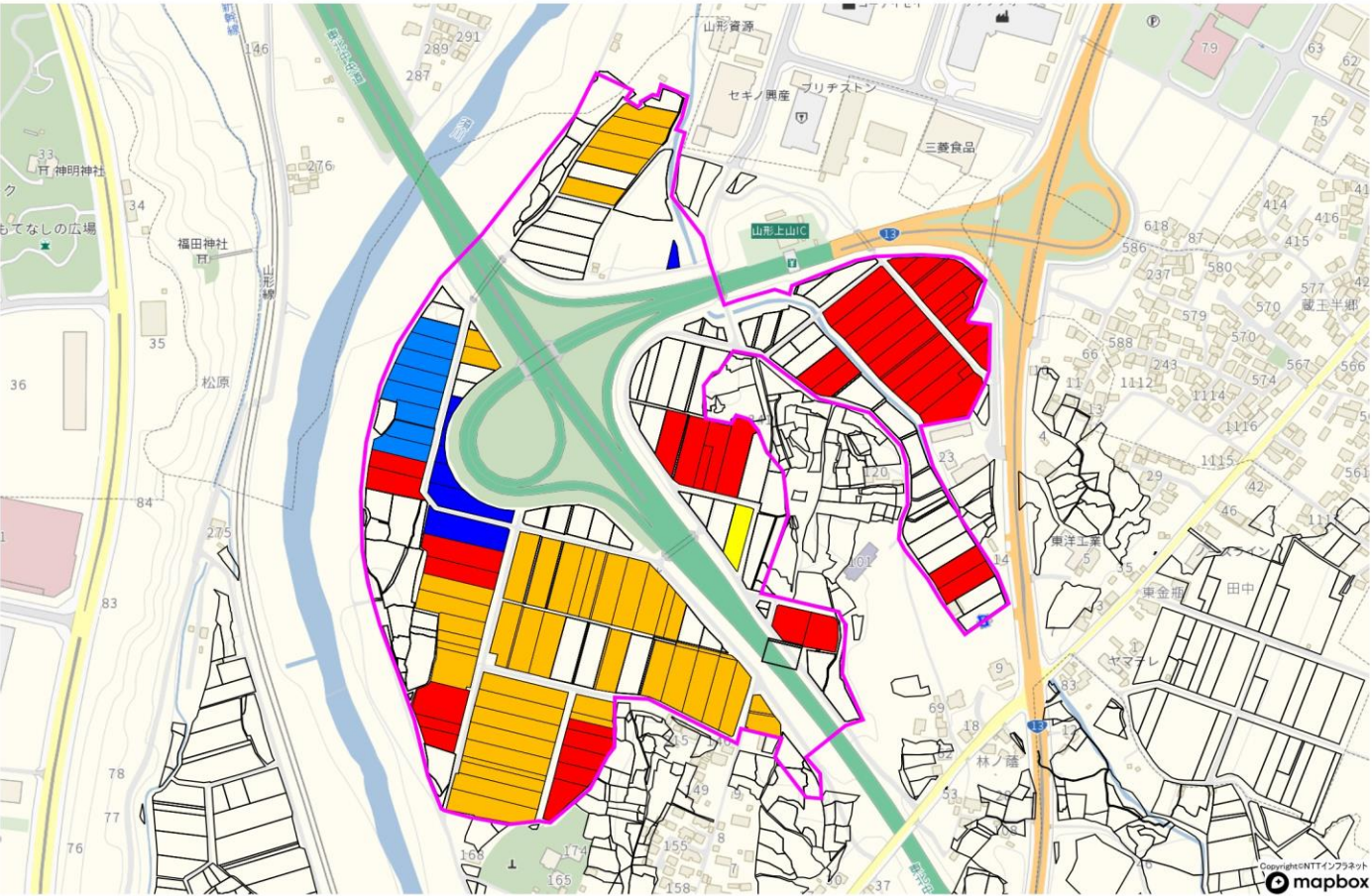


金瓶



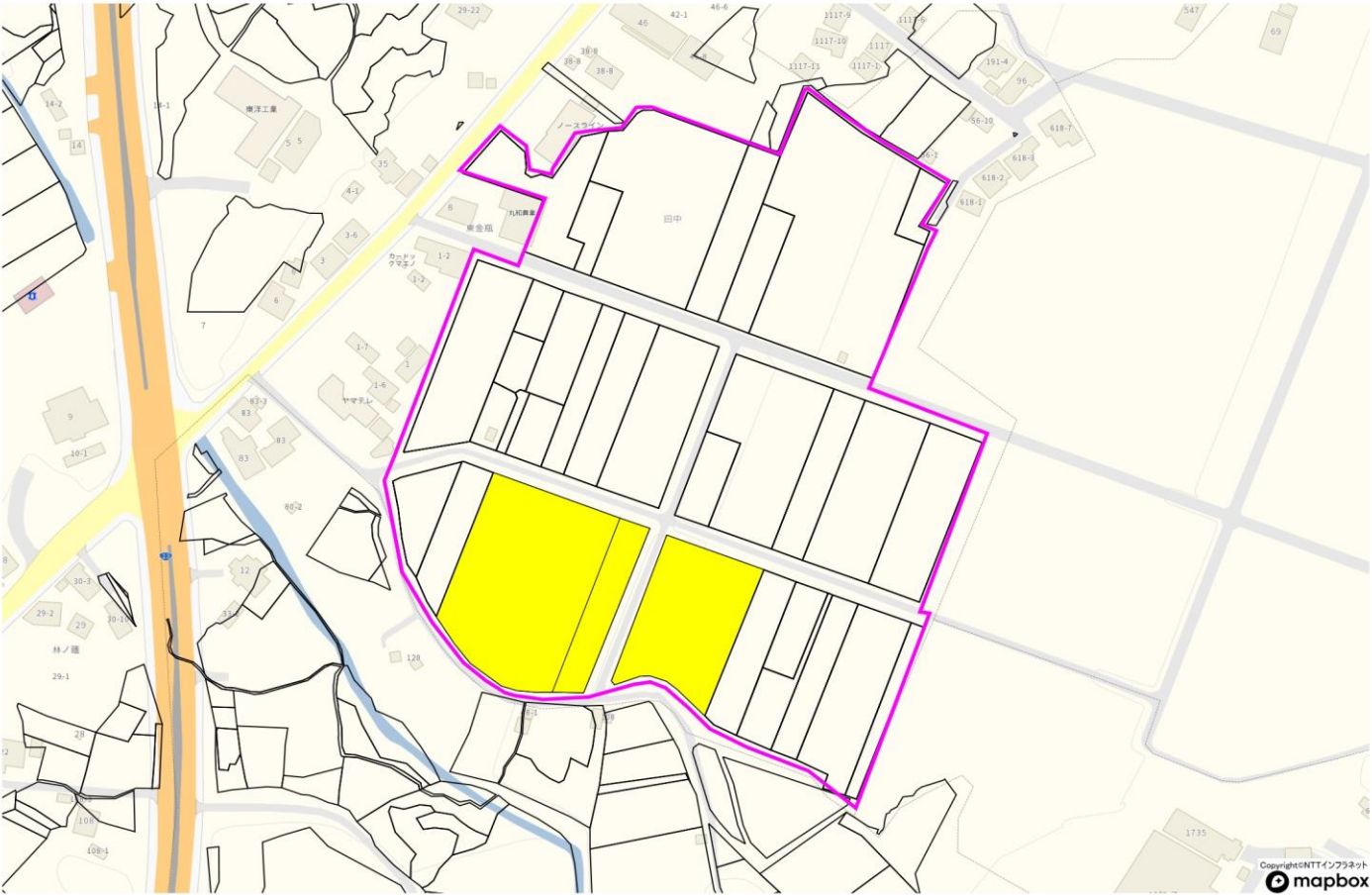
- 9
- 3
- 4
- 5
- 今後検討

金瓶



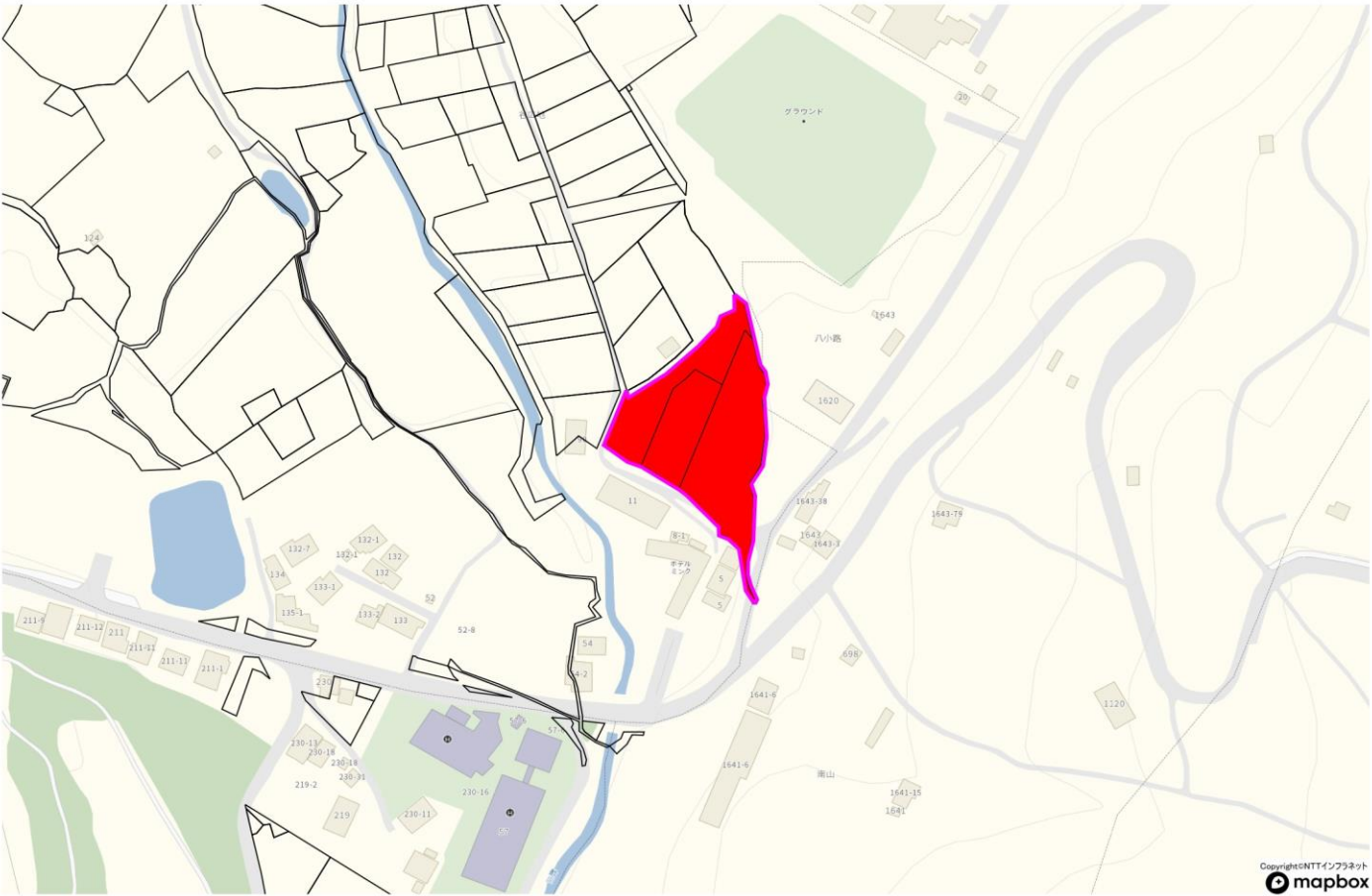


金瓶



- 12
- 今後検討

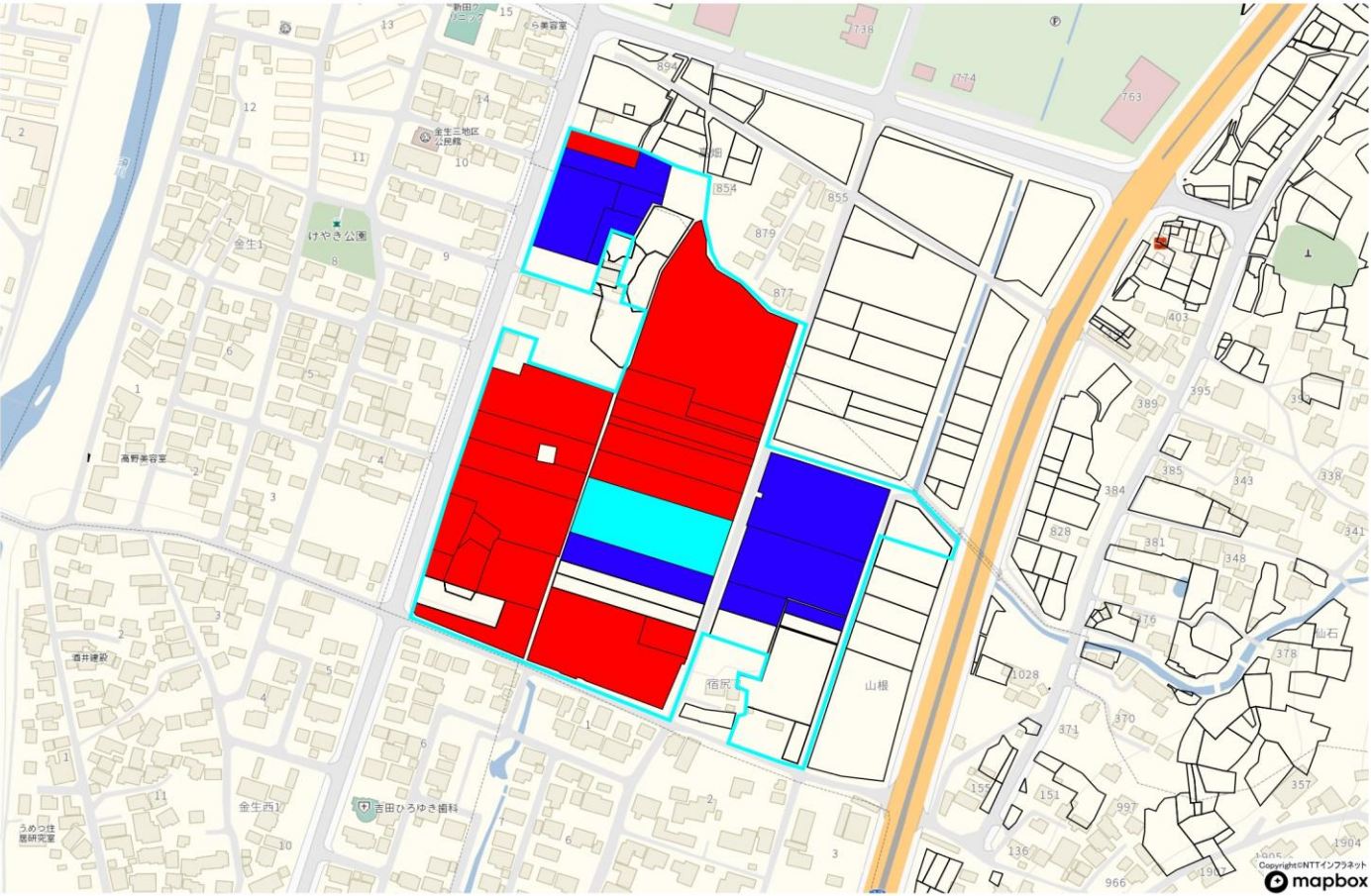
金瓶



- 15
- 今後検討

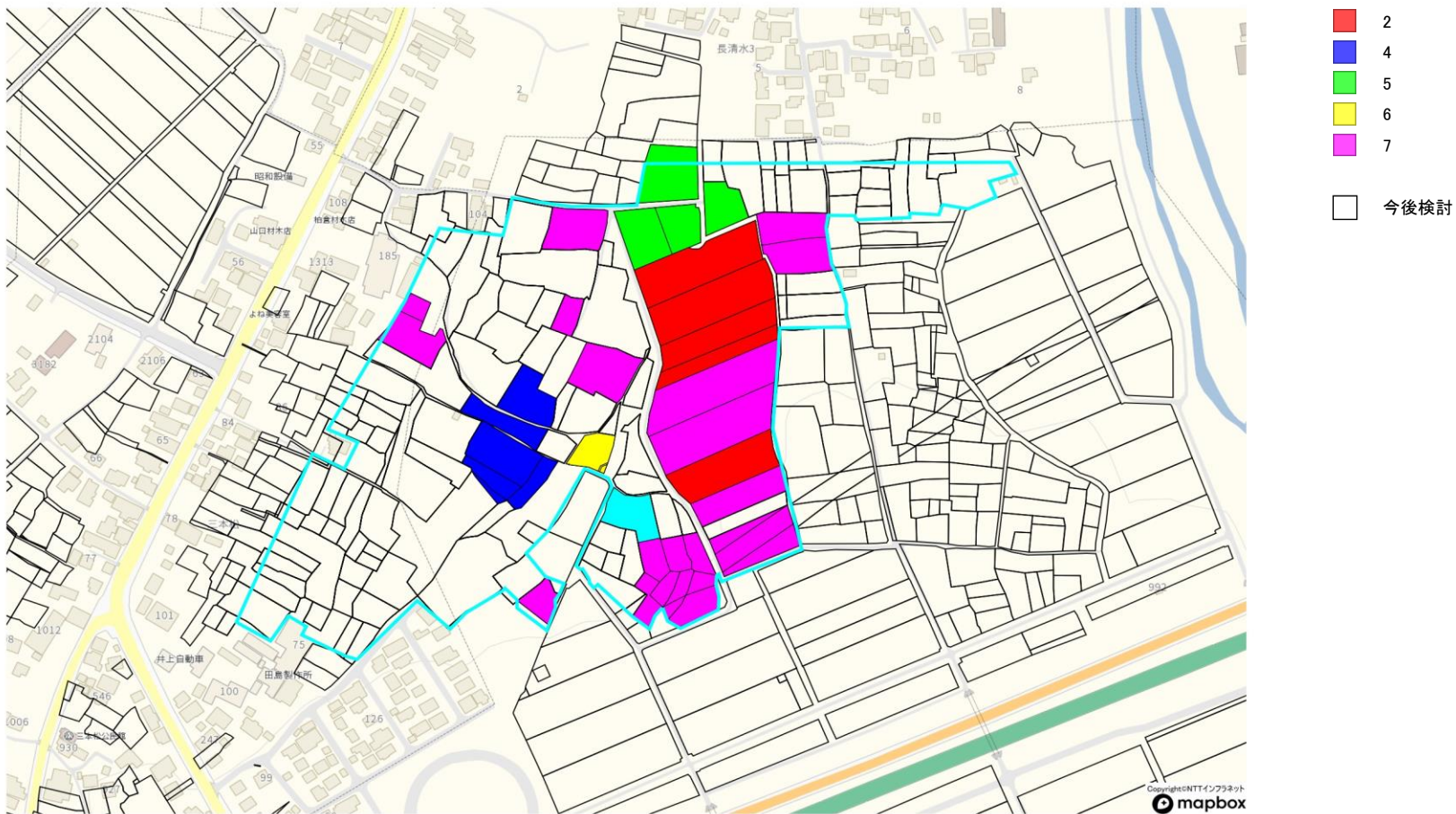


上山



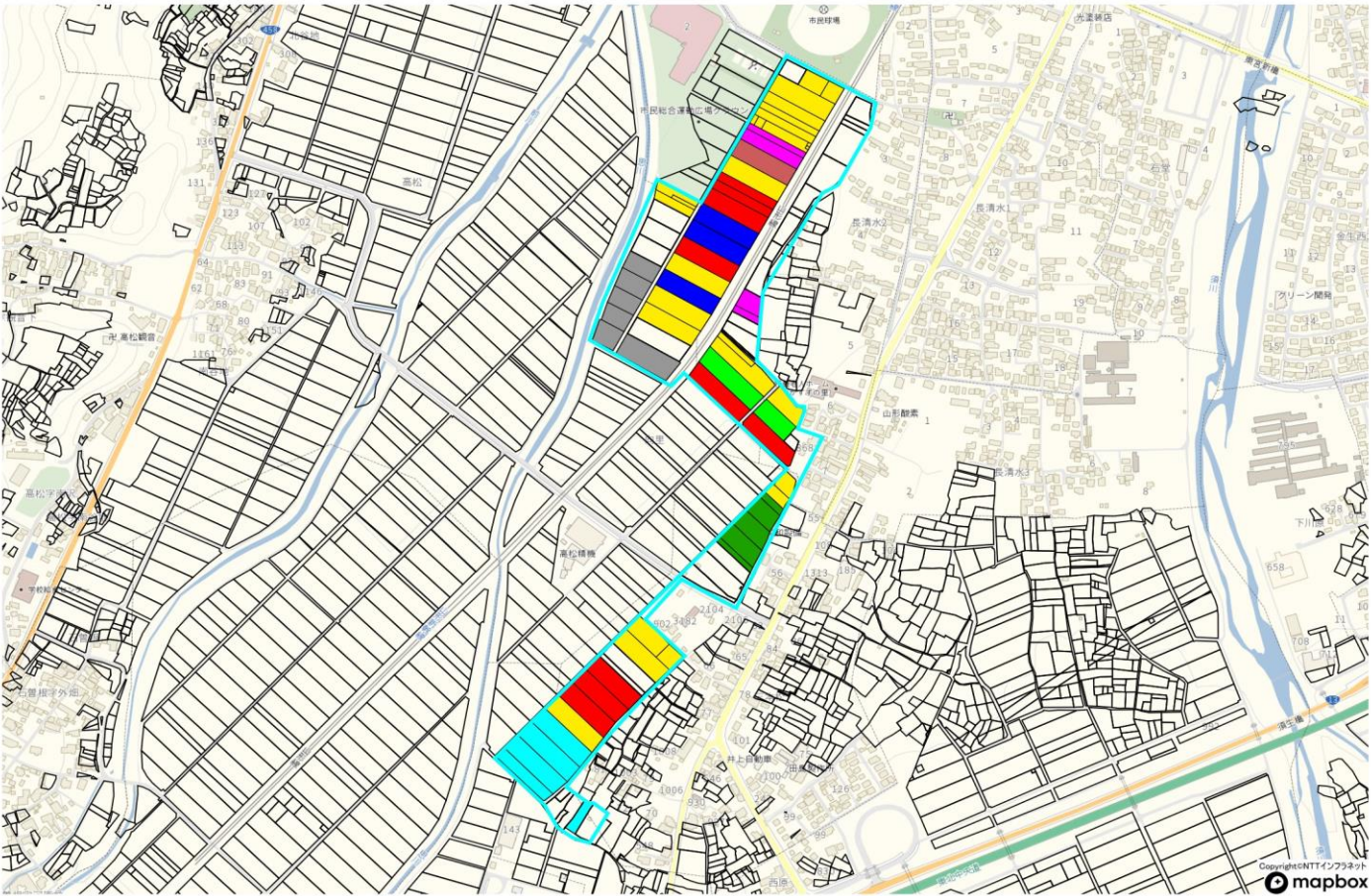
- 1
- 2
- 3
- 今後検討

上山



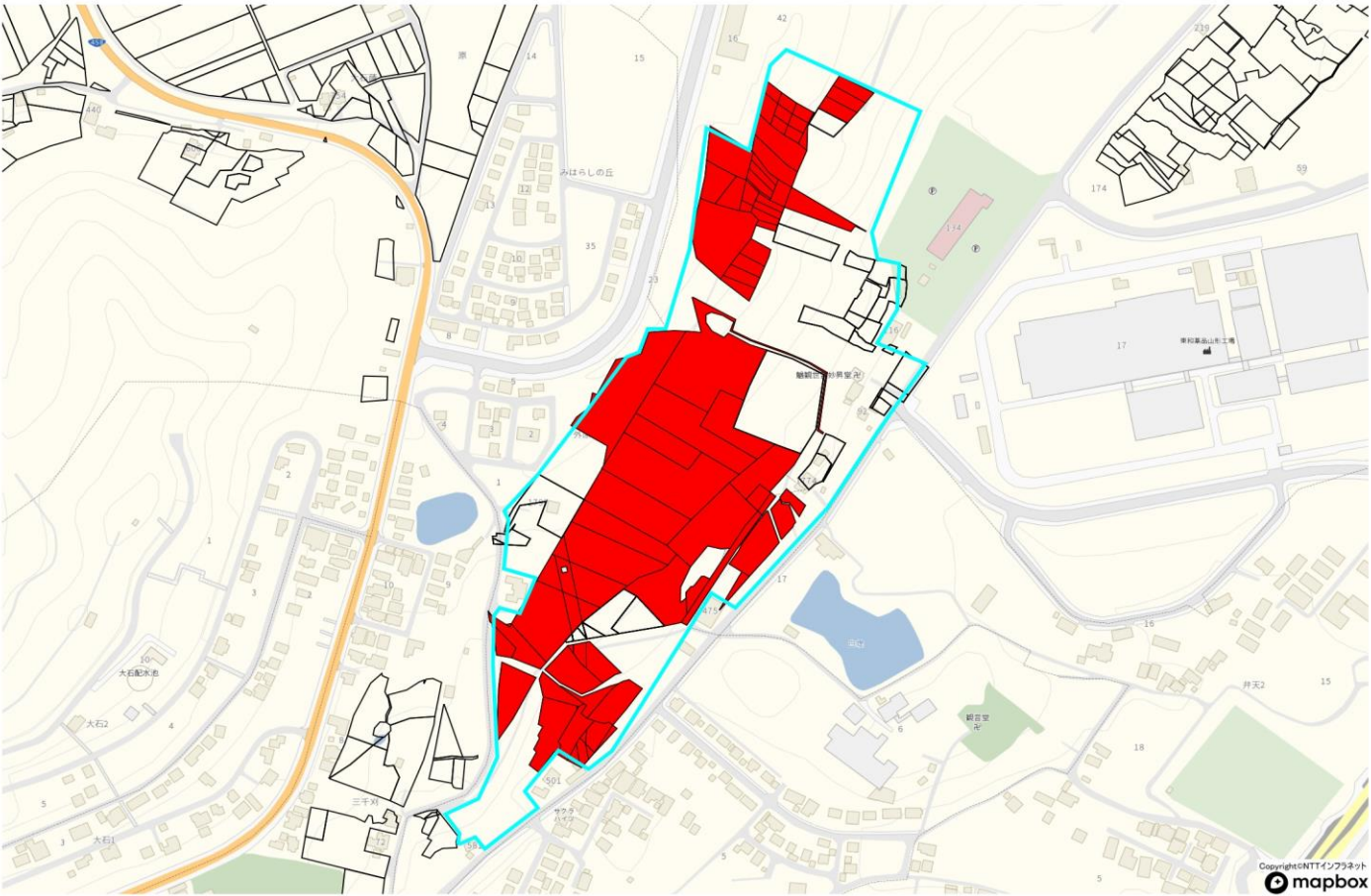


上山



- 4
- 7
- 8
- 9
- 10
- 11
- 12
- 13
- 14
- 今後検討

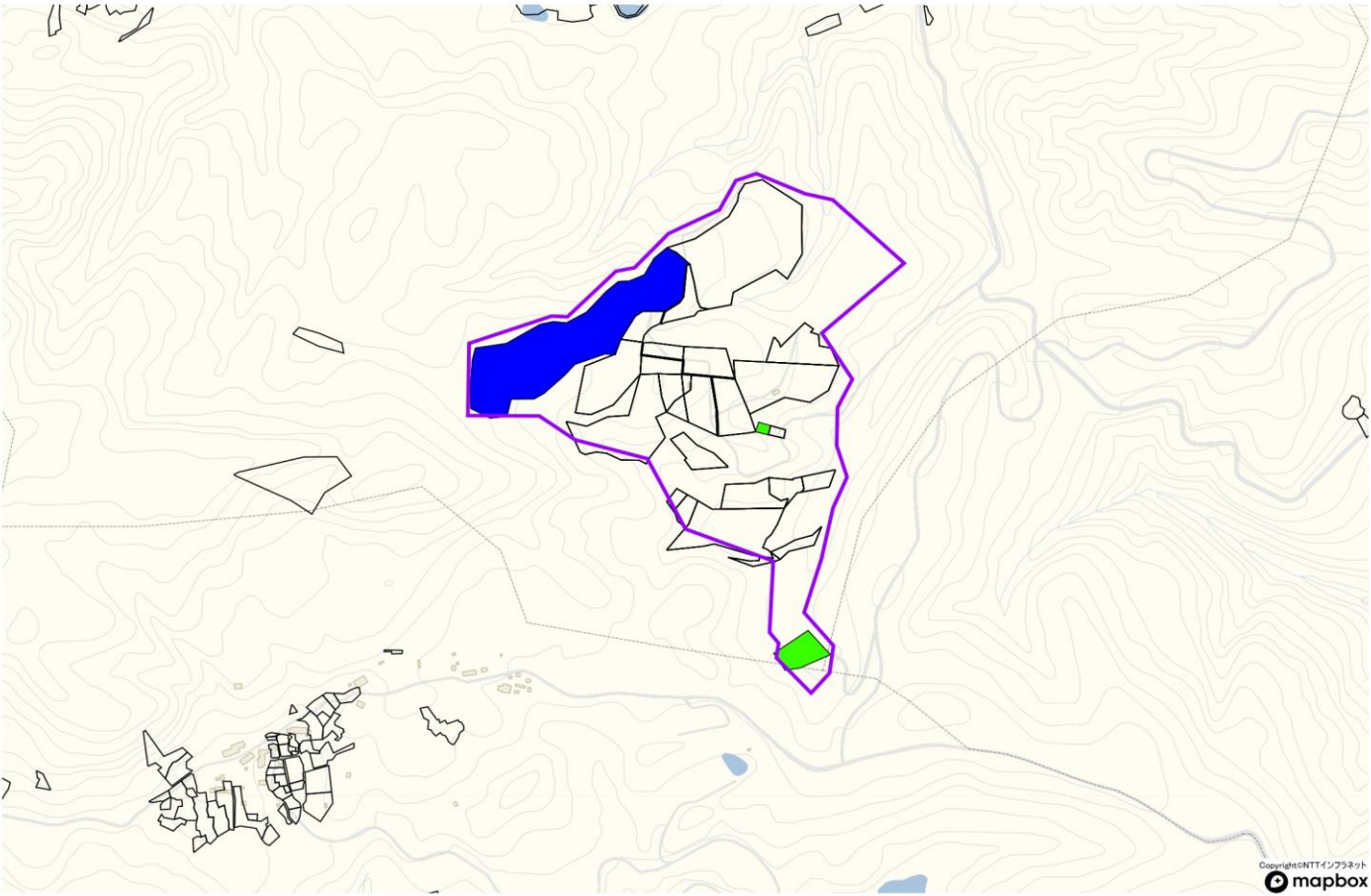
上山



- 15
- 今後検討

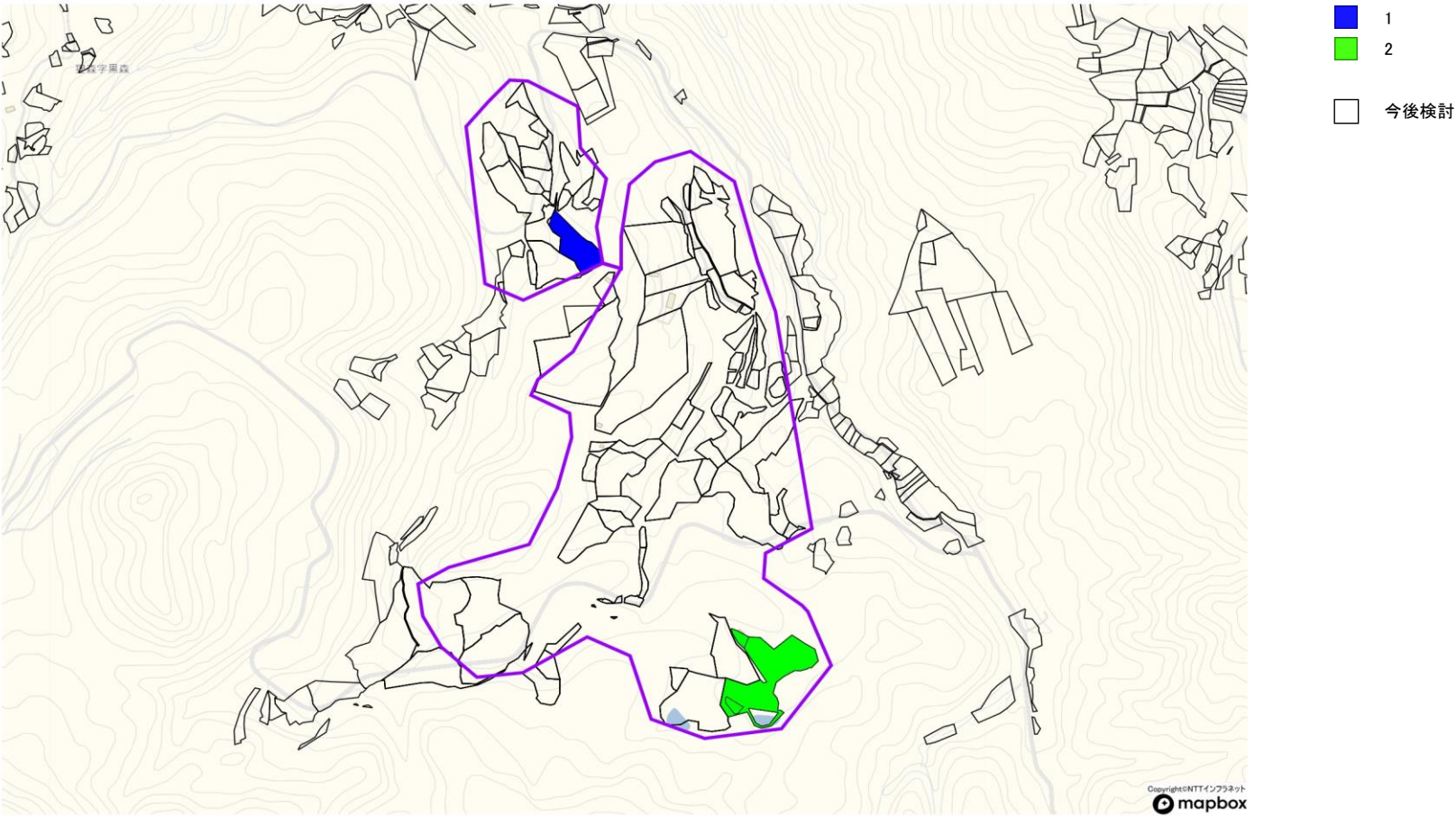


山元



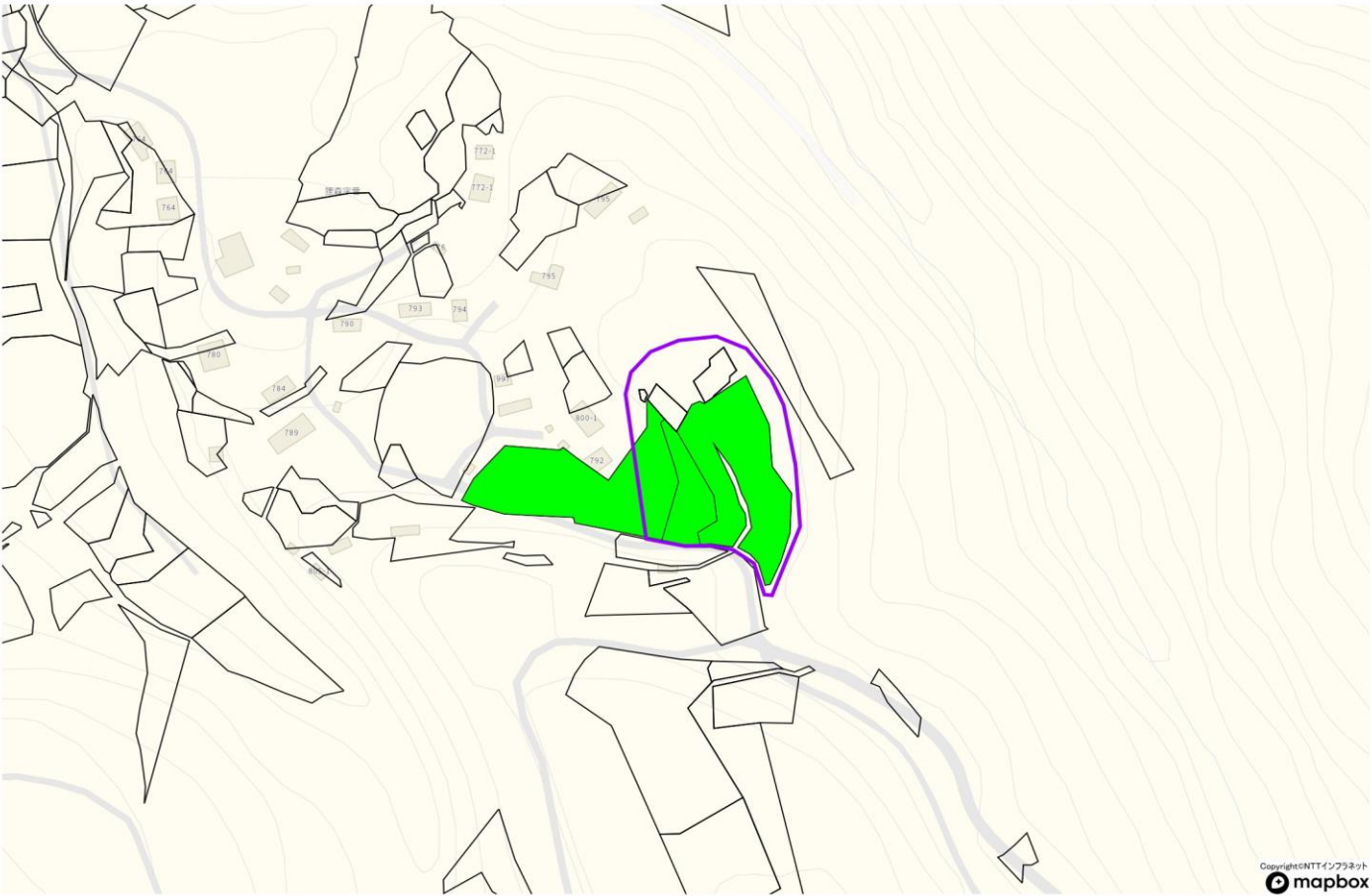
- 1
- 2
- 今後検討

山元



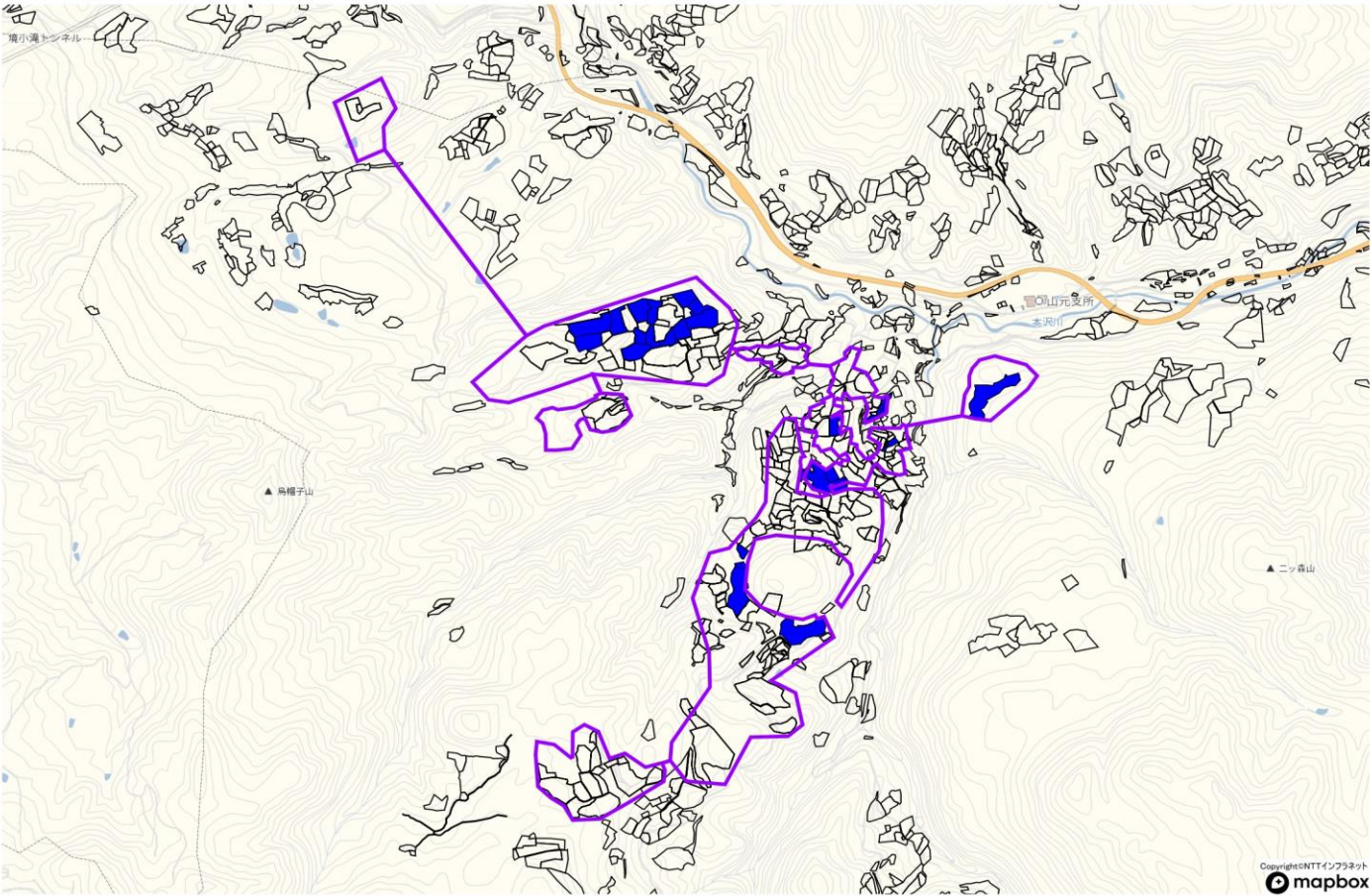


山元



- 2
- 今後検討

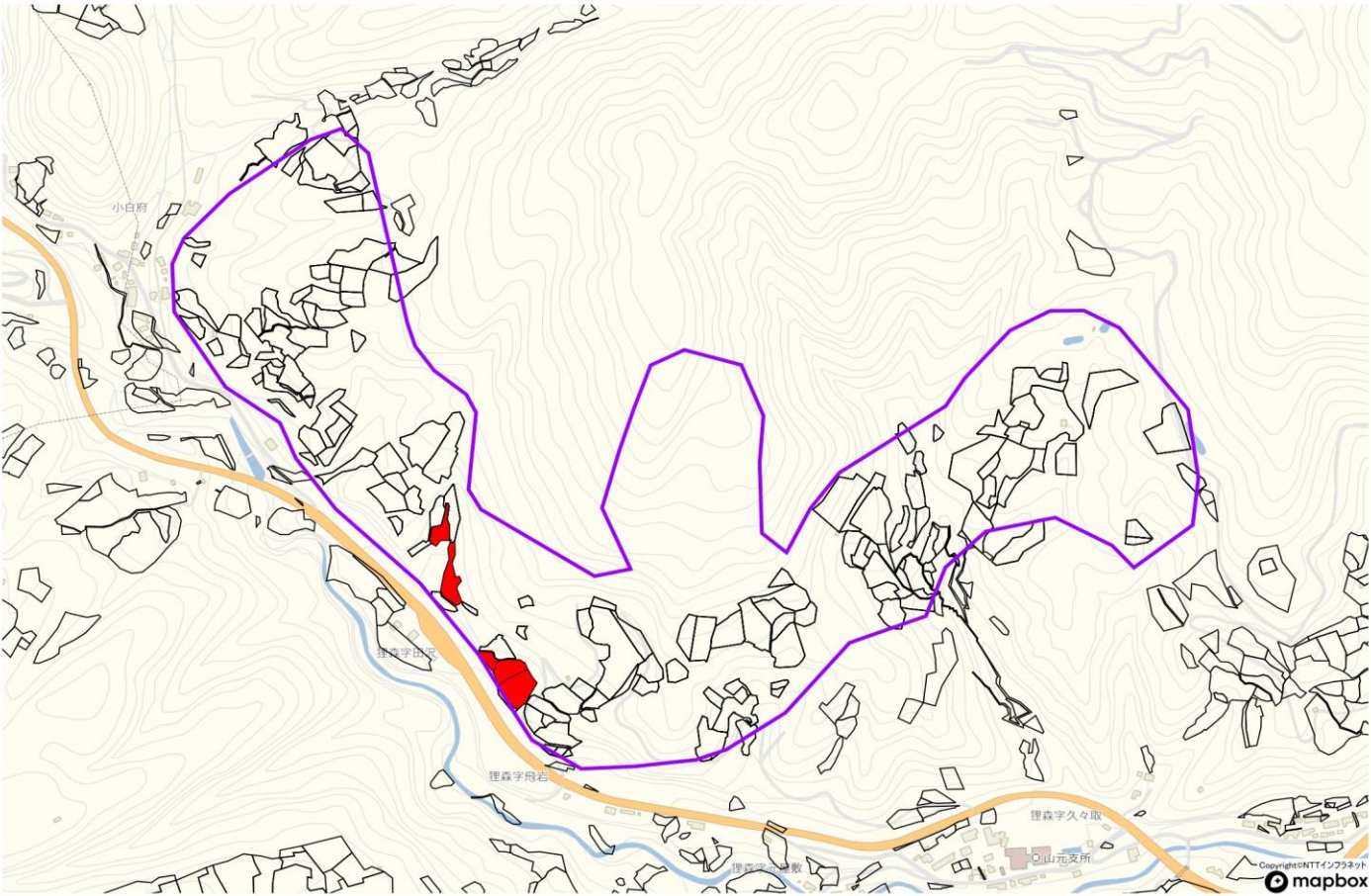
山元



- 1
- 今後検討

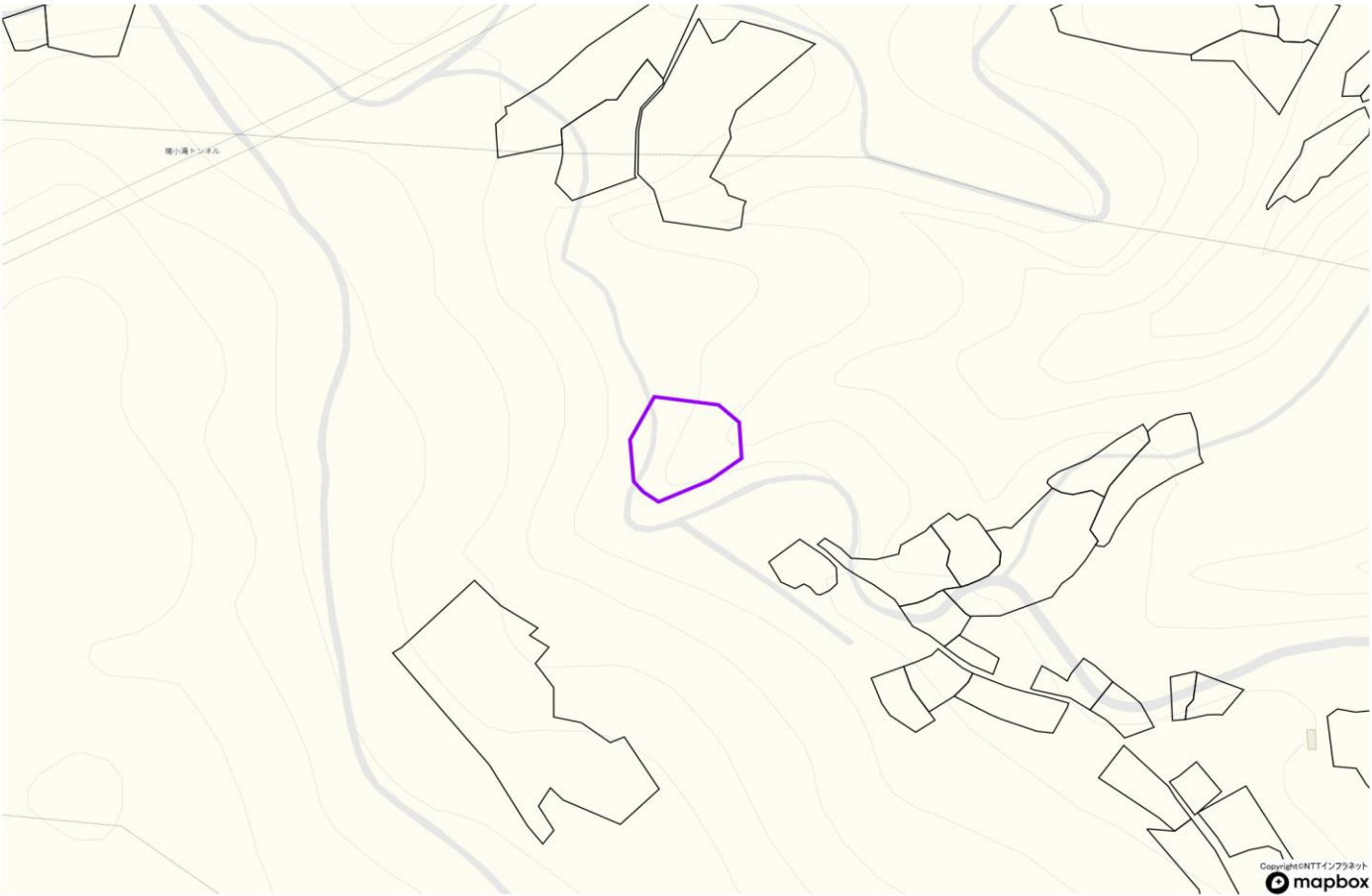


山元



- 3
- 今後検討

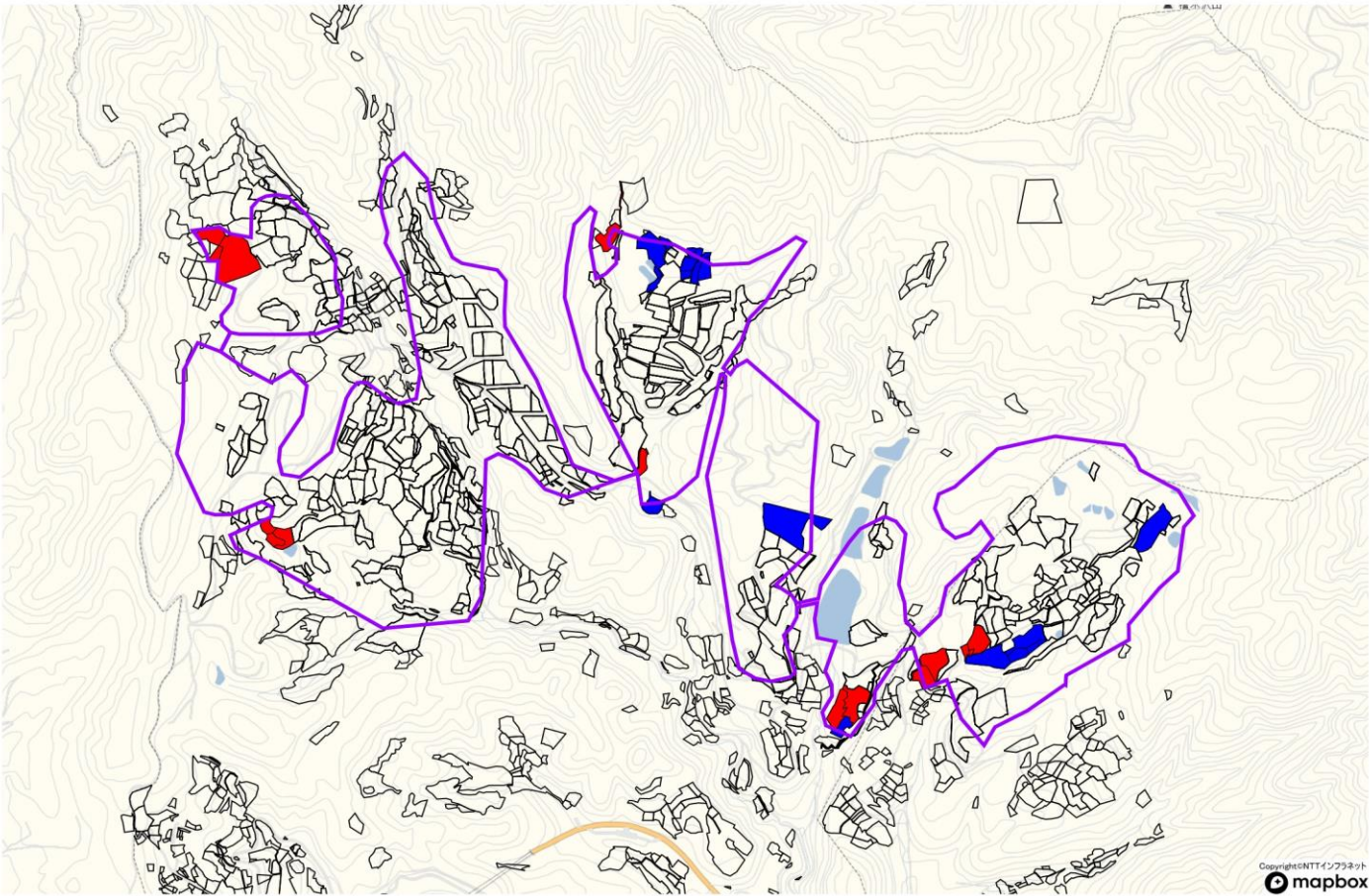
山元



□ 今後検討

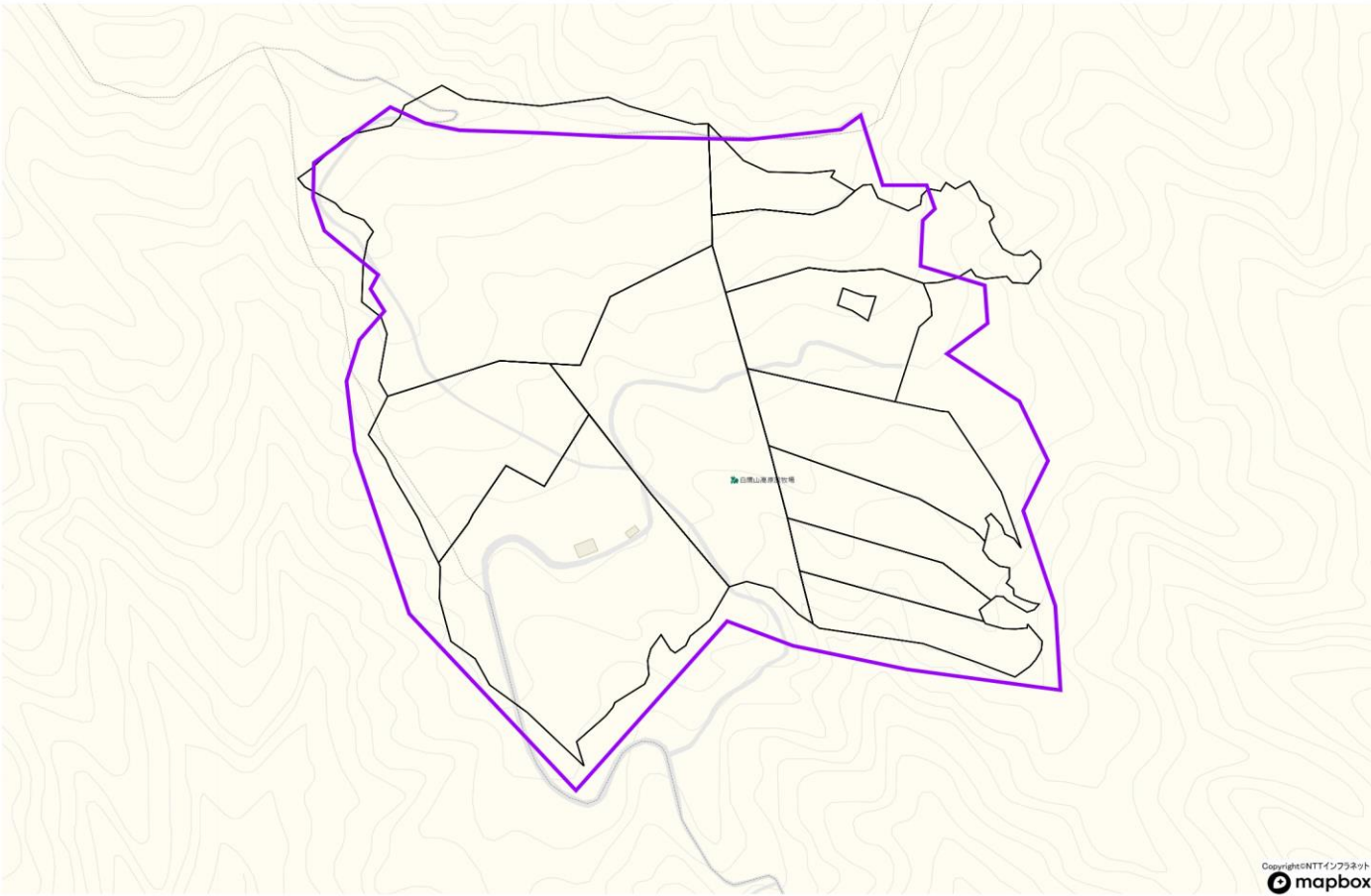


山元



- 1
- 3
- 今後検討

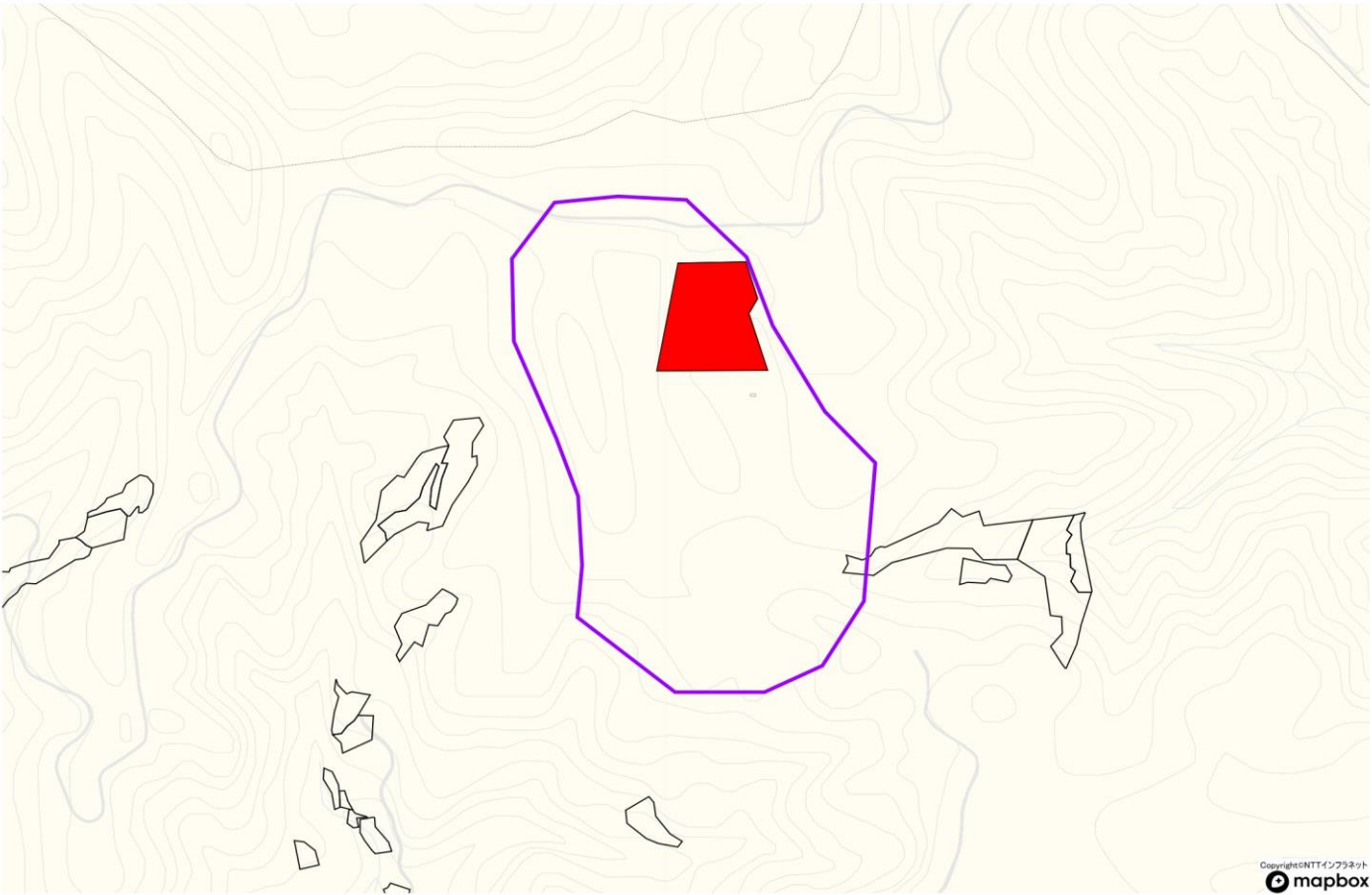
山元



☐ 今後検討



山元



- 3
- 今後検討