

## ■工事の進捗状況（令和7年11月撮影）

### 1 駅東エリア整備関連



長清水地下道南側の歩道が完成しました。  
今後は、この歩道をご利用いただきます。



上流側の函路敷設工事がまもなく終了します。

### ●現在実施中の工事

#### ■駅東エリア整備関連

【市（上下水道課）発注工事】

- ・浸水対策下水道函路敷設矢来四丁目1、2工区工事及びNTT共同施工工事（長清水排水区）  
→雨水を流すためのコンクリート構造物を整備します。

【市（建設課）発注工事】

- ・駅東公園さく井工事  
→地下水を汲み上げて園路の雪を溶かすために、井戸を掘削します。
- ・市道矢来四丁目11号線ほか道路新設工事  
→道路の新設及び市道矢来金生線の側溝整備を行います。
- ・Aゾーン緑道新設工事  
→Aゾーンの緑道を新設します。

#### ■アビヤント・K改修整備関連

- ・かみのやま温泉駅東駐輪場改修工事  
→駅東側にある駐輪場を改修します。

過去のおたより（バックナンバー）も掲載しています。



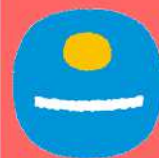
市ホームページでもご覧いただけます。

上山市役所建設課 都市計画係・都市整備係  
エリアマネジメント推進室

〒999-3192 上山市河崎一丁目1番10号

TEL:023-672-1111・FAX023-672-1112

E-mail:kensetsu@city.kaminoyama.yamagata.jp



かみのやま  
あふれり  
ひたり

上山市建設課／令和7年12月1日発行

# 第2号 あびやんと

かみのやま温泉駅周辺整備事業だより

＜山形弁では「また会うべね！」＞

## ＜発行者のひとこと＞

今年も残すところ、あと1か月となりました。振り返れば「ミャクミャク」「ショウヘイ」「イッテ」など、今年を象徴する言葉が私たちの生活や会話を彩った一年となりました。来年も皆さまにとってよい年になりますよう、心よりお祈り申し上げます。第3号までアビヤント！（J.Y）

## ■駅東エリア整備に伴うお知らせ

今年の夏から駅東エリアの整備工事が始まっています。すでに完成した工事もあり、これから始まる工事の準備も進めています。今後、市道矢来四丁目長清水線（敷地内の道路）の閉鎖や、市道矢来金生線（宮ノ脇踏切を通る市道）の通行制限も行う予定です。工事期間中は、皆さまにご不便・ご迷惑をおかけすることになりますが、安全に工事を進めるため、ご理解とご協力をお願いいたします。また、工事に伴う詳しい交通規制などについては、関係する地区の皆さまにあらためてご案内いたします。



事業地上空からの写真（令和7年11月末撮影）

## ■スケジュール

	令和 7 年度	令和 8 年度	令和 9 年度	令和 10 年度	令和 11 年度
駅東エリア	第 1 ～ 3 期分譲に向けた 官民による道路公園及び宅地造成工事				
アビヤント・K	東駐輪場改修		西駐輪場改修、階段改修、落雪対策歩廊、トイレ改修、東西エレベーター設置、自由通路内装など		
駅西エリア		八日町ポケットパーク再整備、前川河岸通り線及び南町二日町線の美装化、月岡公園の再整備			





## ■まちづくりの取組

### 1 ナリワイづくり講座 卒業発表 & ナリワイデビュー応援会



駅東エリアの住宅ゾーン「公園住宅イッテ」で、自分の趣味や得意なこと、やってみたいことを「なりわい（小商い）」として小さくはじめ、子育ても仕事も両立できる新しいライフスタイルを促進するため、令和6年度より「ナリワイづくり講座」を開催しています。今年度10名の方が講座を受講し、受講後は市内で活動してくれています。今後の受講生の活動にご期待ください!!

### 2 パークピクニックトライアル（社会実験）



「アートで感性を磨こう」をテーマに、公園の理想像をかたちにするため、社会実験を実施しました。長清水公園の工事がスタートしたので、初めて駅西エリアへ遠征しました。当日は、南小学校6年生からもご協力いただきました。

### 3 （仮称）駅東パークタウンの名称が「公園住宅イッテ」に決定

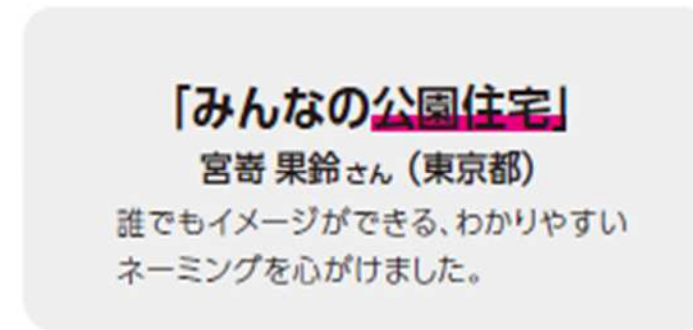
かみのやま温泉駅東エリアにおいて整備を進めている住宅ゾーンの工事がスタートしました。新たな公園がエリアの核になるだけでなく、周辺地域のみなさんが立ち寄りやすい場所として整備するもので、名称選定にあたっては、「公園と住宅が共存する」というわかりやすさと、「公園に行ってみよう」というメッセージが評価されました。

●応募総数 669件 ●応募者数 353人



最優秀賞受賞

特に優れた作品を組み合わせで決定しました。



※市報かみのやま 2025.10 より抜粋

### 4 「公園住宅イッテ」から考える かみのやま温泉駅東西エリアの未来



「公園住宅イッテ」の整備を題材にまちづくりの専門家を招いて、トークイベント（シンポジウム）を開催しました。会場には多くの市民をはじめ約120名から参加いただき、歴史文化とライフスタイルの調和、子育てと地域コミュニティについて、そして「駅東西エリアのこれからのまちづくり」について意見交換がなされました。