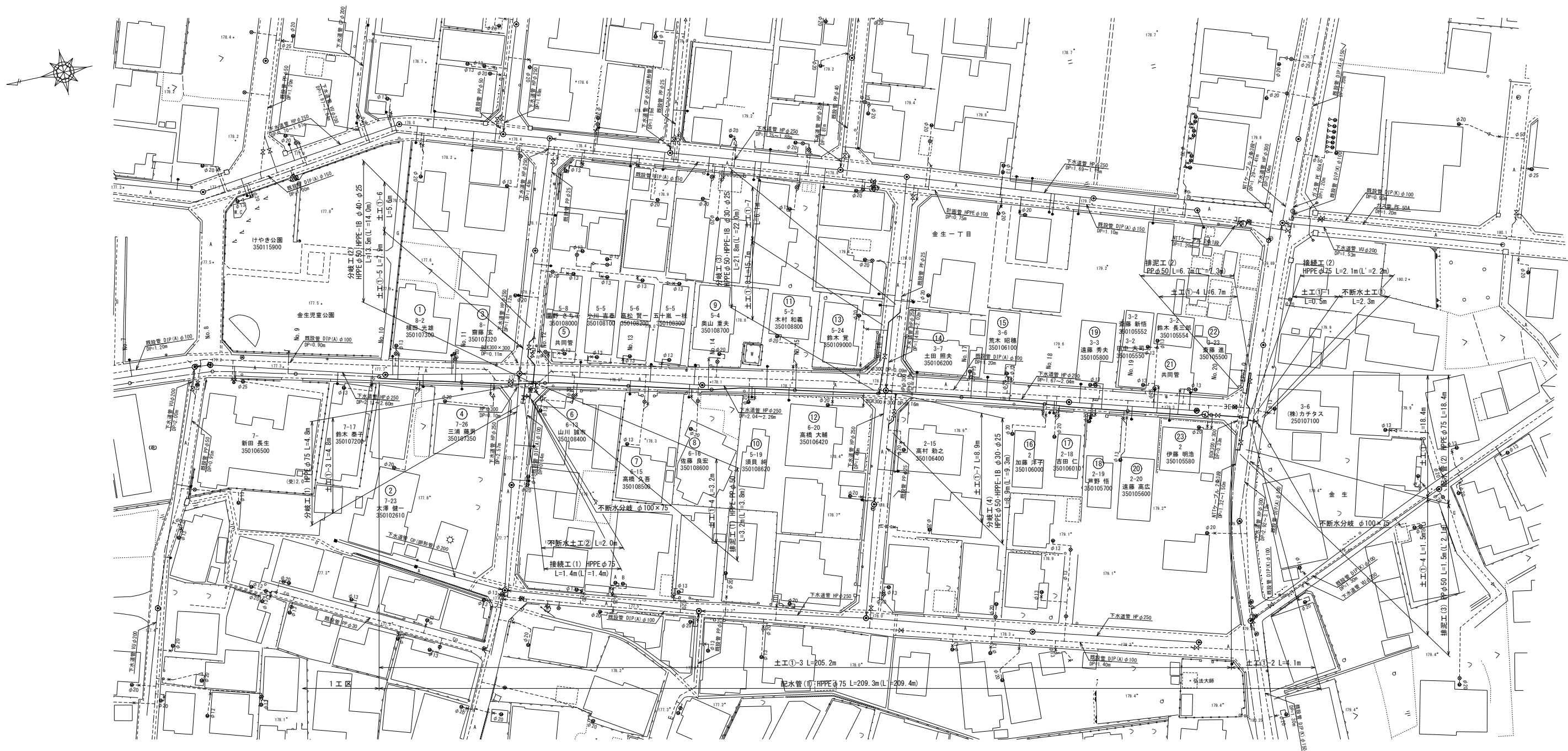
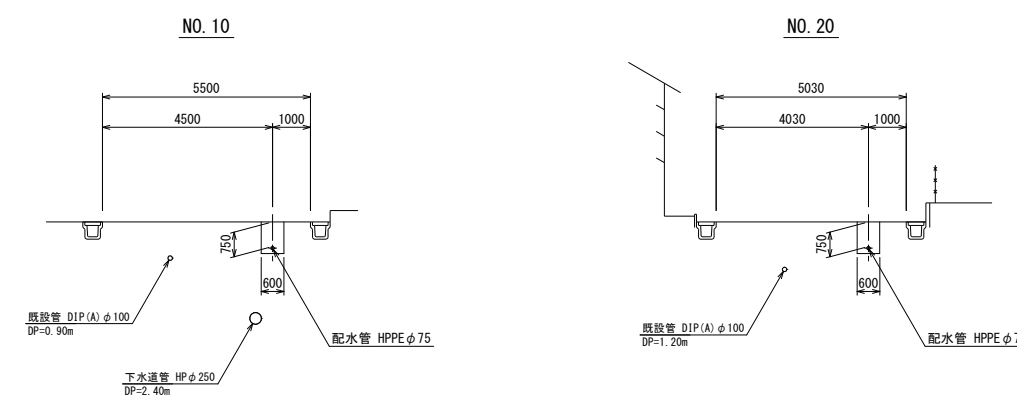


配管平面図 S=1:500



標準横断図 S=1:100



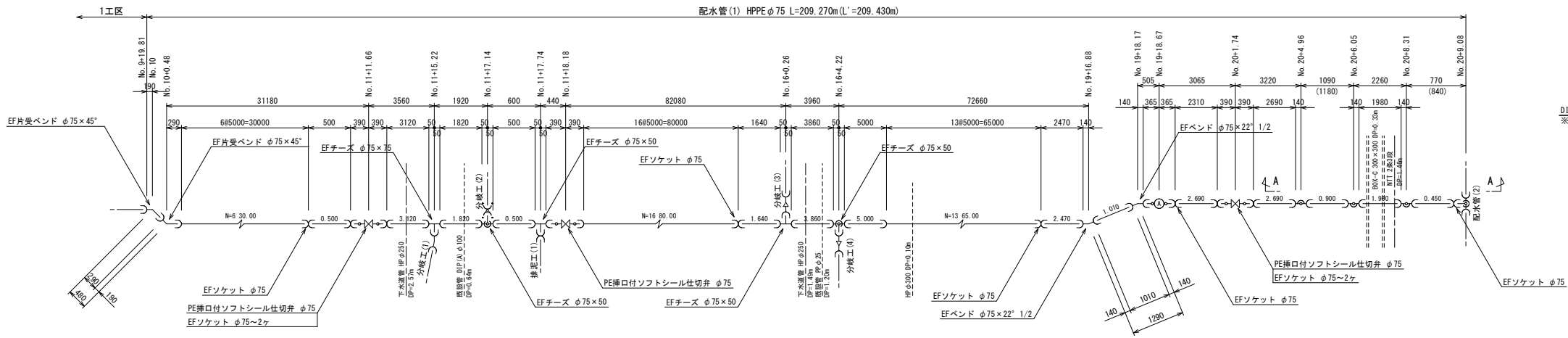
注 記

1. 最大静水圧: 0.57MPa

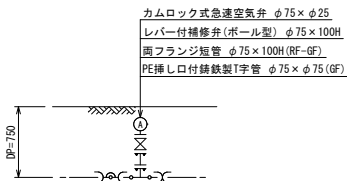
工 事 名	配水管(口径75mm)布設替工事 (市道金生一丁目2号線)第2工区		
図 面 名 称	配管平面図・標準横断図		
縮 尺	図 示	図面 番 号	1 / 7
事 業 者	山形県 上山市		

配管詳細図(1) S-Free

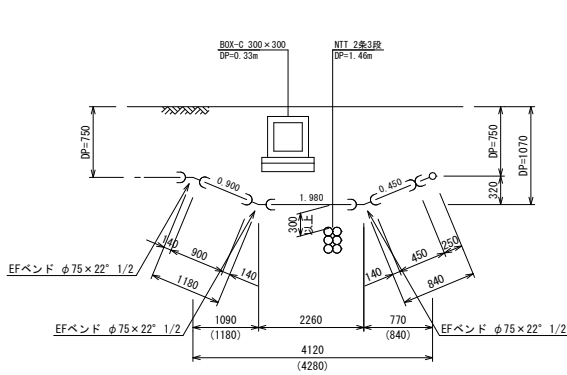
配水管(1)



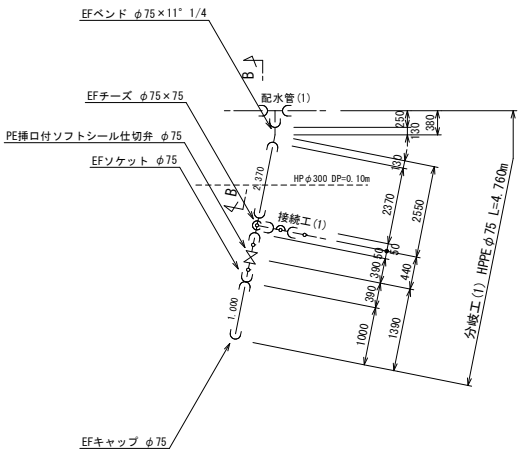
空気弁部詳細図



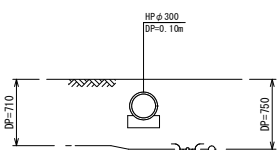
A-A断面図



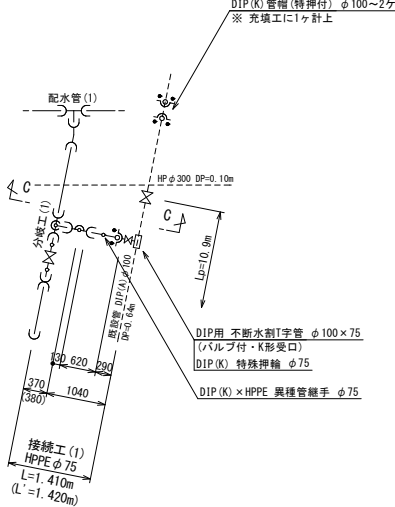
分岐工(1)



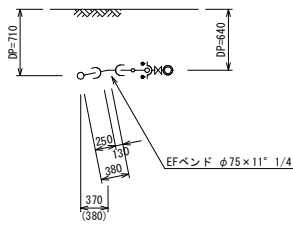
B-B断面図



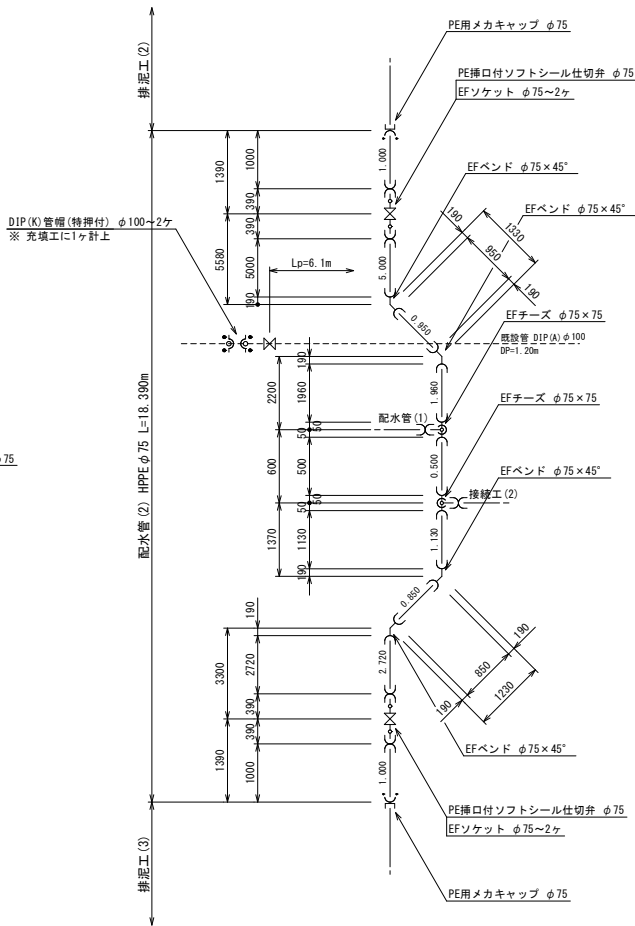
接続工(1)



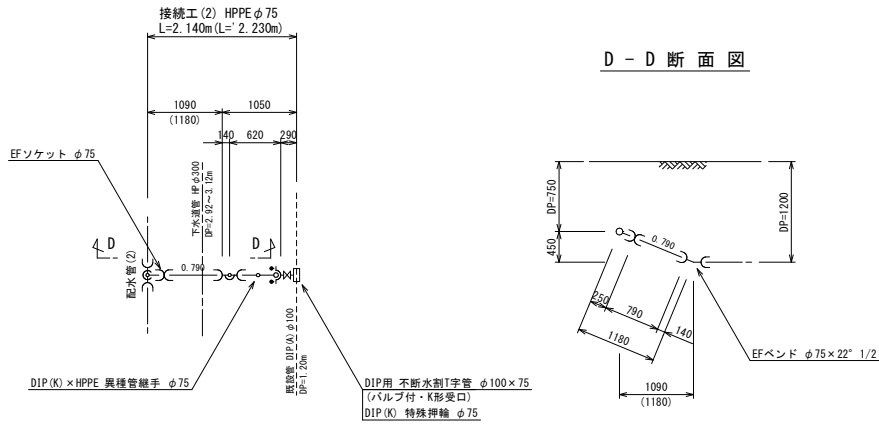
C-C断面図



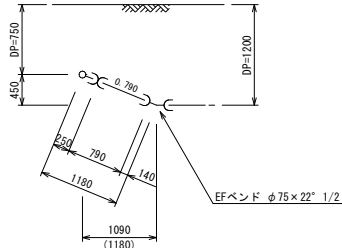
配水管(2)



接続工(2)



D-D断面図



注記

- 1. 図中「Lp」は、必要一体化長さを示す。
- 2. 一体化長さの範囲内の既設管継手部には、離脱防止金具を施工すること。

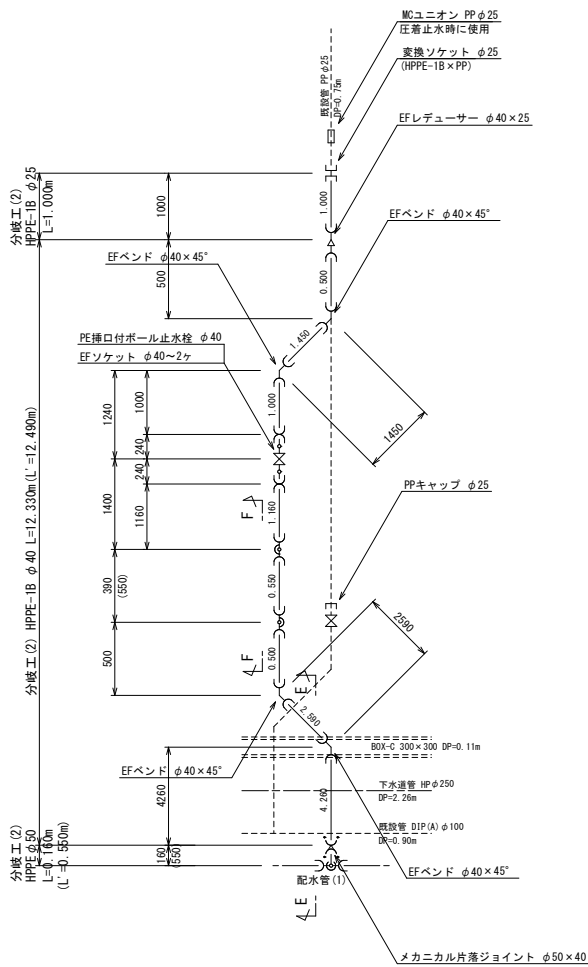
凡例

○	EF受口
⋈	PP継手
⋈	フランジ接合材 (GF)
○	特殊押輪

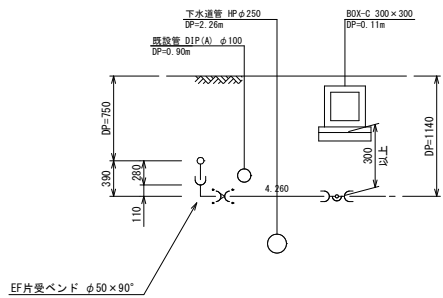
工事名	配水管(口径75mm)布設替工事 (市道金生一丁目2号線)第2工区		
図面名称	配管詳細図(1)		
縮尺	S-Free	図面番号	2 / 7
事業者	山形県上山市		

配管詳細図(2) S-Free

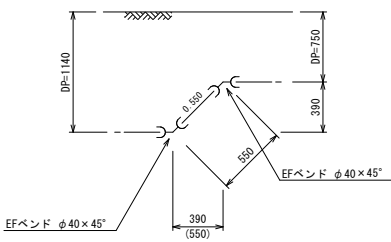
分岐工(2)



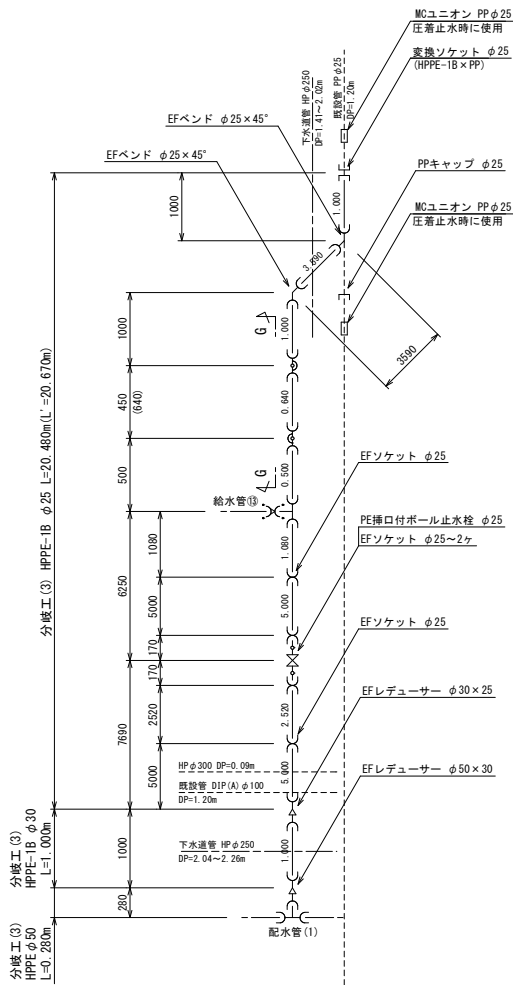
E-E断面図



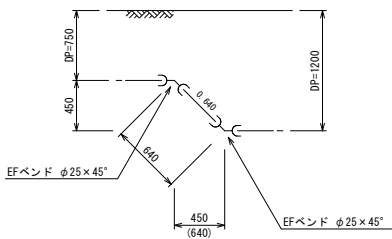
F-F断面図



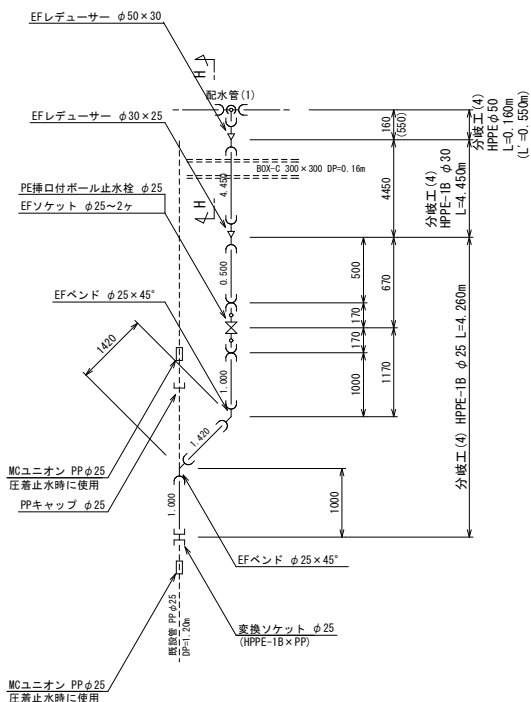
分岐工(3)



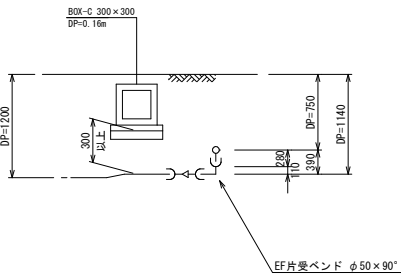
G-G断面図



分岐工(4)

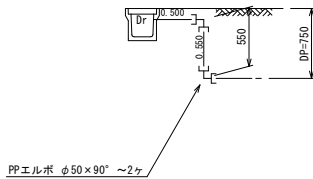


H-H断面図

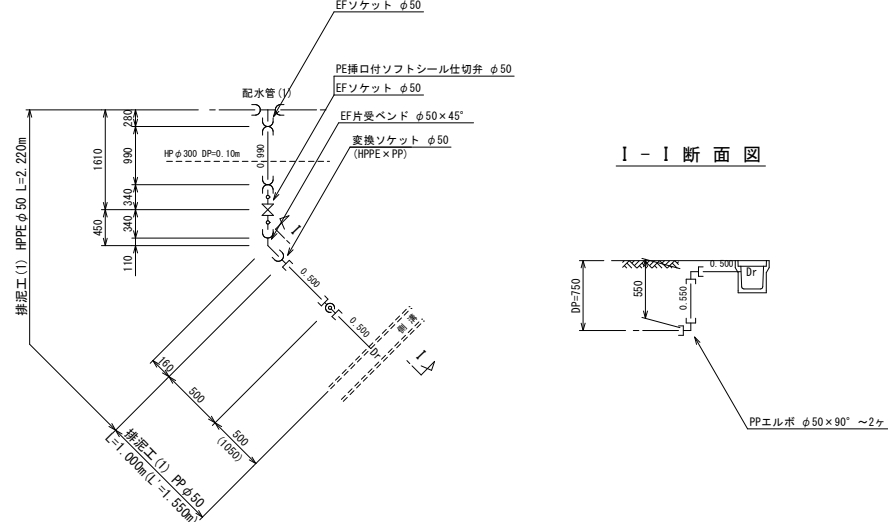


排泥工(3)

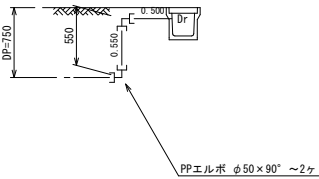
K-K断面図



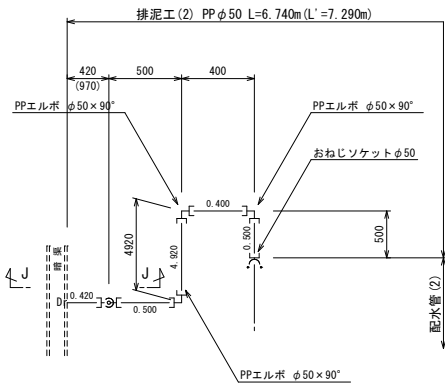
排泥工(1)



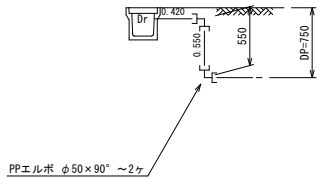
I-I断面図



排泥工(2)



J-J断面図



注記

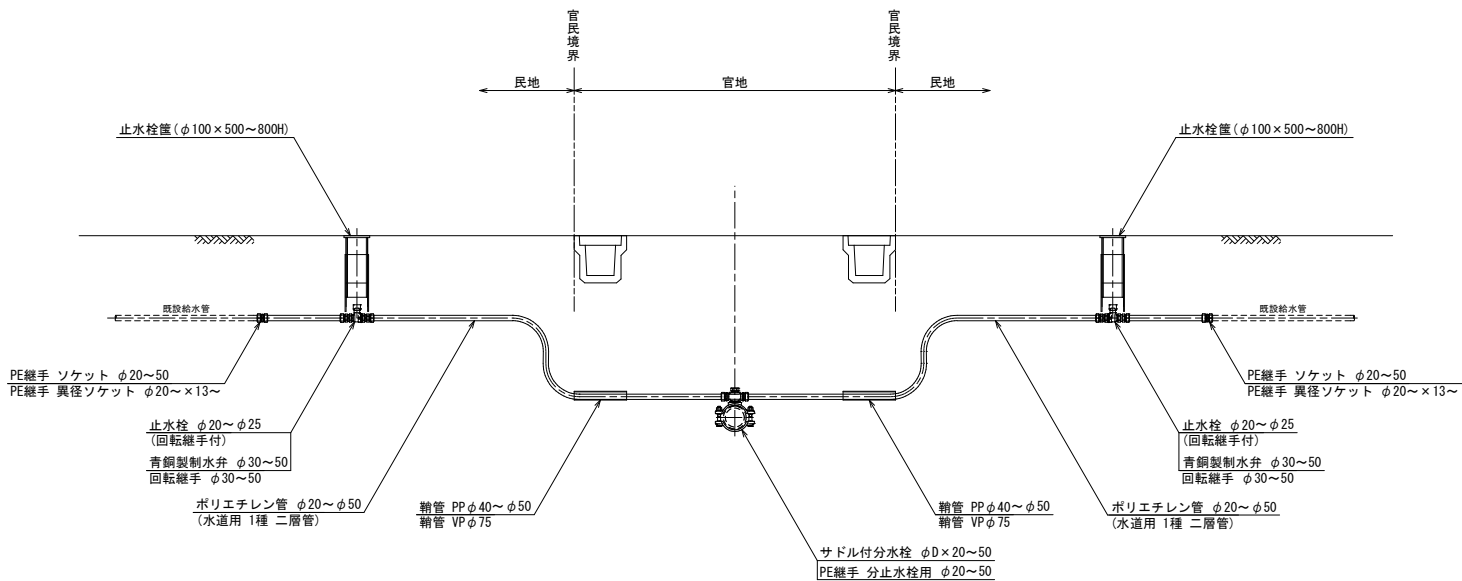
1. 図中「Lp」は、必要一体化長さを示す。
2. 一体化長さの範囲内の既設管継手部には、離脱防止金具を施工すること。

工事名	配水管(口径75mm)布設替工事 (市道金生一丁目2号線)第2工区		
図面名称	配管詳細図(2)		
縮尺	S-Free	図面番号	3 / 7
事業者	山形県上市市		

凡例

○	EF受口
⋈	PP継手
⋈	フランジ接合材(GF)
⋈	特殊押輪

給水管布設標準図 S=Free



給 水 装 置 資 材 数 量 表																				
NO.	氏 名	ポリエチレン管(m)			サドル付分水栓		分止水栓用ソケット		EFチーズ	PPソケット			メカニカル片落 ジョイント	PPエルボ			止水栓(回転継手付)		篦	銅 管
		φ13	φ20	φ25	φ75×20	φ75×25	φ20	φ25	φ25×25	φ20	φ20×13	φ25×20	φ25×φ20	φ13	φ20	φ25	φ20	φ25	φ100	PPφ40
①	横田 光雄		7.9		1		1				1						1		1	0.5
②	大澤 健一		4.2		1		1			1							1		1	0.5
③	齋藤 玄		6.6		1		1							2			1		1	0.5
④	三浦 藤男		4.5		1		1			1							1		1	0.5
⑤	共同管			7.9		1		1				1			1		1		1	0.5
⑥	山川 誠一		4.7		1		1			1							1		1	0.5
⑦	高橋 久吾		6.3		1		1				1						1		1	0.5
⑧	佐藤 良宏		5.0		1		1			1							1		1	0.5
⑨	奥山 重夫		10.3		1		1			1				1			1		1	0.5
⑩	須貝 純		4.4		1		1							2			1		1	0.5
⑪	木村 和義		8.0		1		1			1							1		1	0.5
⑫	高橋 大輔		11.1		1		1			1				1			1		1	0.5
⑬	鈴木 覚		6.6						1	1		1	1				1		1	0.5
⑭	土田 照夫	0.5	6.0		1		1				1			1	1		1		1	0.5
⑮	荒木 昭穂		6.6		1		1				1			1			1		1	0.5
⑯	加藤 洋子		4.4		1		1			1							1		1	0.5
⑰	吉田 仁		4.3		1		1			1							1		1	0.5
⑱	芦野 悟		3.1		1		1			1				1			1		1	0.5
⑲	遠藤 秀夫	1.2	7.9		1		1				1			2	1		1		1	0.5
⑳	遠藤 高広		3.9		1		1				1						1		1	0.5
㉑	共同管			7.8		1		1							2		1		1	0.5
㉒	斎藤 進		7.4		1		1				1			1			1		1	0.5
㉓	伊藤 明浩		4.9		1		1			1				1			1		1	0.5
計		1.7	128.1	15.7	20	2	20	2	1	12	7	2	1	3	12	3	21	2	23	11.5

給 水 装 置 土 工 延 長 数 量 表 (m)						
NO.	氏 名	土工①	土工②	土工③	土工④	土工⑤
		市道車道	宅内As	宅内Co	宅内砂利	宅内土
①	横田 光雄	4.9				3.0
②	大澤 健一	0.9		3.3		
③	齋藤 玄	4.9			1.7	
④	三浦 藤男	0.9			3.6	
⑤	共同管	5.4				2.5
⑥	山川 誠一	1.4			3.3	
⑦	高橋 久吾	1.1				5.2
⑧	佐藤 良宏	0.9				4.1
⑨	奥山 重夫	5.3			5.0	
⑩	須貝 純	1.4		3.0		
⑪	木村和義	4.8		3.2		
⑫	高橋 大輔	1.5			9.6	
⑬	鈴木 覚	1.6			5.0	
⑭	土田 照夫	4.5			2.0	
⑮	荒木 昭穂	4.5		2.1		
⑯	加藤 洋子	1.2			3.2	
⑰	吉田 仁	1.1			3.2	
⑱	芦野 悟	1.0			2.1	
⑲	遠藤 秀夫	5.0			4.1	
⑳	遠藤 高広	1.0				2.9
㉑	共同管	5.0	2.8			
㉒	斎藤 進	5.1				2.3
㉓	伊藤 明浩	1.5			3.4	
計		64.9	2.8	11.6	46.2	20.0

工 事 名	配水管(口径75mm)布設替工事 (市道金生一丁目2号線)第2工区			
図 面 名 称	給水管布設標準図			
縮 尺	S=Free	図面 番号	4	7
事 業 者	山 形 県 上 山 市			

S=1:20

本 復 旧

①市道車道部



掘削断面

规格断面	管径	口径	DP	B	D	h	F	H
①-1	HPPE	φ75	1200	600	90	290	1100	1390
①-2	HPPE	φ75	1070	600	90	290	970	1260
①-3	HPPE	φ75	750	600	90	290	650	940
①-4	HPPE-PP	φ50	750	600	60	260	650	910
①-5	HPPE-1B	φ40	1140	600	50	250	1040	1290
①-6	HPPE-1B	φ40	750	600	50	250	650	900
①-7	HPPE-1B	φ25	1200	600	30	230	1100	1330
①-8	HPPE-1B	φ25	750	600	30	230	650	880

市道車道部



S=1:20

(参 考 図)

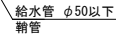
平面图



断面図

給水管

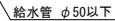
①市道車道部



④宅内(砂利)



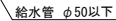
②宅内(As)



⑤宅内(土)



③宅内 (Co)



寸法表

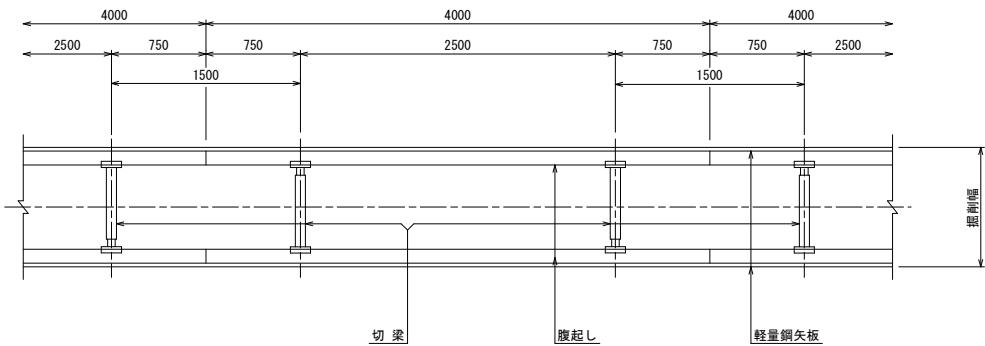
不斷水割寸管	管外徑	DP	A	AI	W	F	WI	W2	H	L	備 考
① φ100×75 (D1P用)	120	1200	620	400	2300	1100	590	1590	1720	1400	市道車道
② φ100×75 (D1P用)	120	640	620	400	2000	540	440	1440	1160	1100	市道車道

工 事 名	配水管（口径75mm）布設替工事 （市道金生一丁目2号線）第2工区		
図 面 名 称	標準土工断面図・不断水土工土図		
縮 尺	S=1:20	図面 番号	5 / 7
事 業 者	山 形 県 上 山 市		

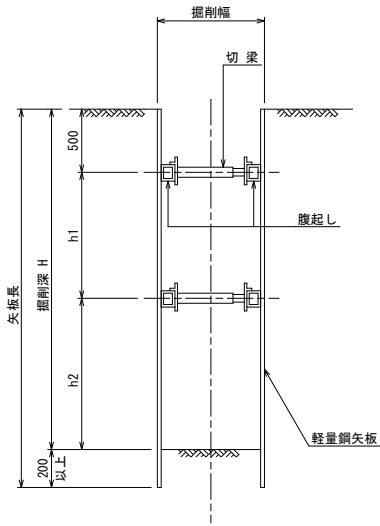
土留工標準図 S=1:30
(参考図)

軽量鋼矢板土留工

平面図



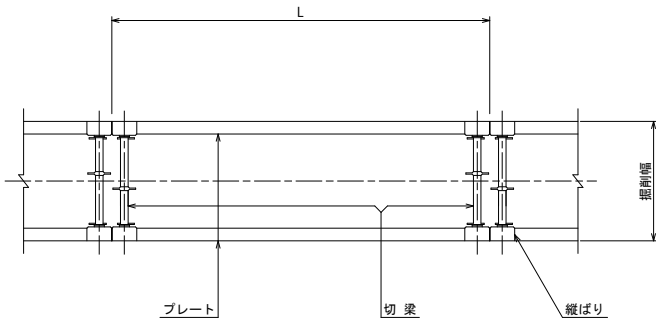
断面図



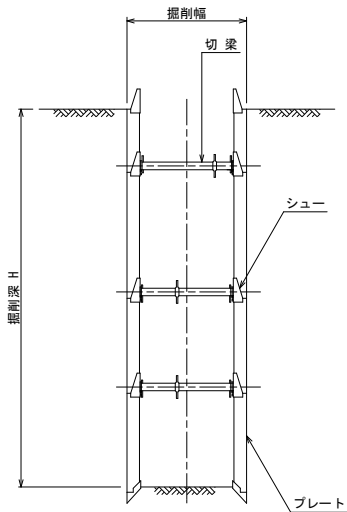
掘削深	軽量金属支保工段数
H≦2.0m	1 段
2.0m<H≦3.3m	2 段
3.3m<H≦3.8m	3 段

建込簡易土留工

平面図

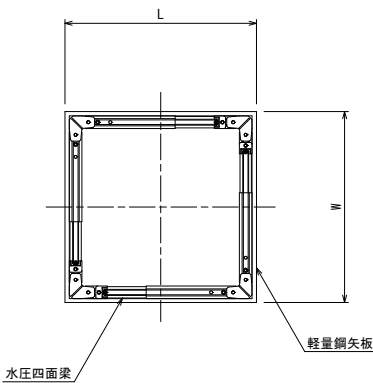


断面図

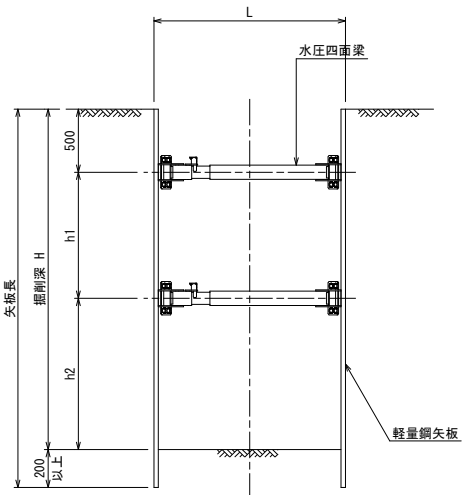


立坑部土留工

平面図



断面図



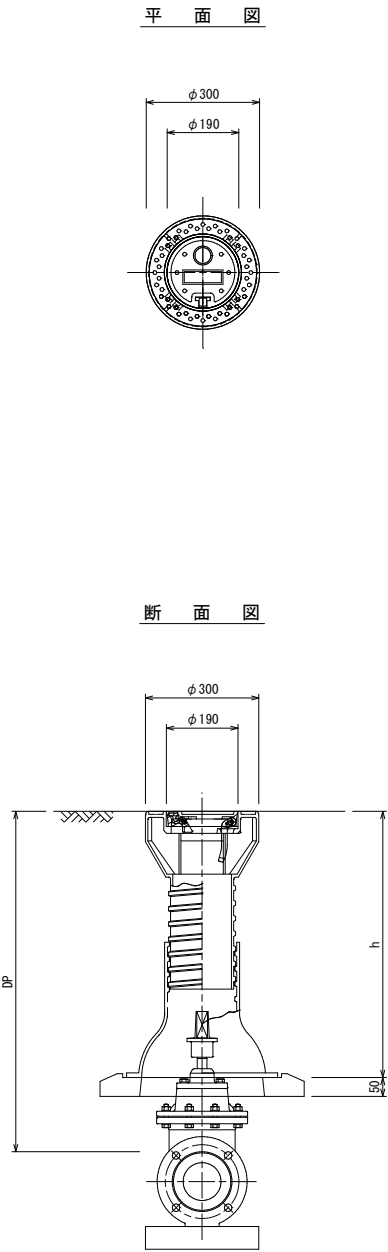
掘削深	水圧四面梁段数
H≦2.0m	1 段
2.0m<H≦3.3m	2 段
3.3m<H≦3.8m	3 段

※ 支保工の段数及び設置位置は、施工前に検討すること。

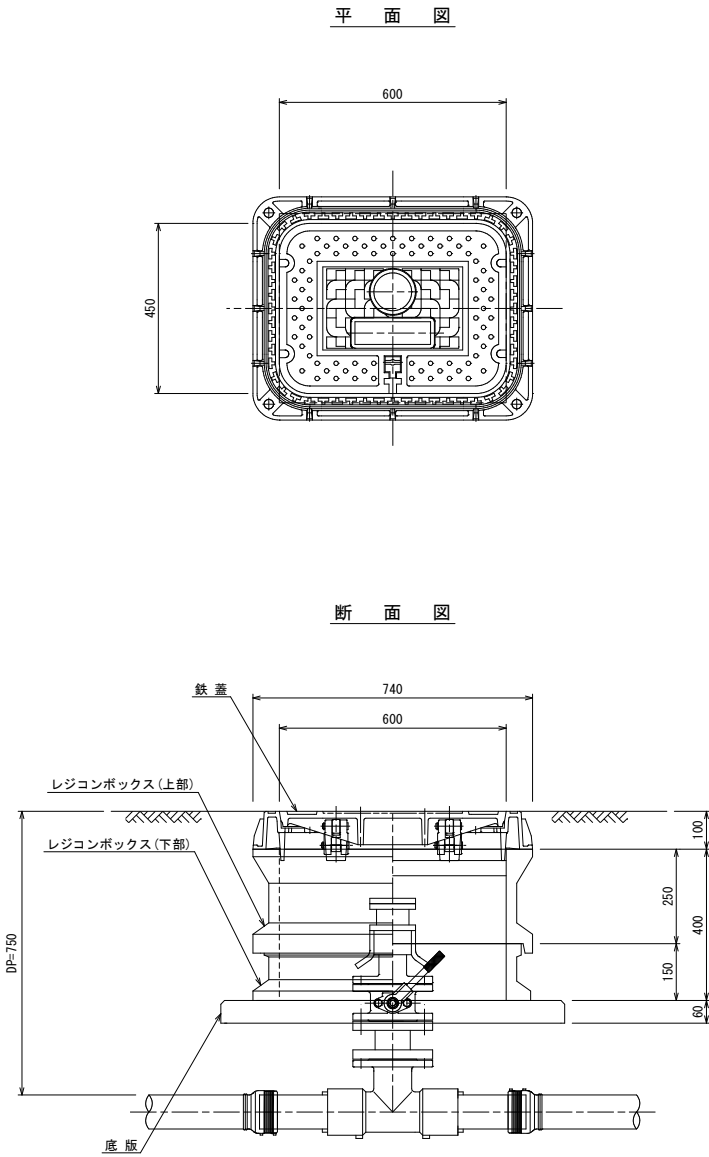
工事名	配水管(口径75mm)布設替工事 (市道金生一丁目2号線)第2工区		
図面名称	土留工標準図		
縮尺	S=1:30	図面番号	6 / 7
事業者	山形県上市市		

各種標準図 S=1:10
(参考図)

仕切弁筐据付図



空気弁筐据付図



工事名	配水管(口径75mm)布設替工事 (市道金生一丁目2号線)第2工区		
図面名称	各種標準図		
縮尺	S=1:10	図面番号	7 / 7
事業者	山形県上山市		