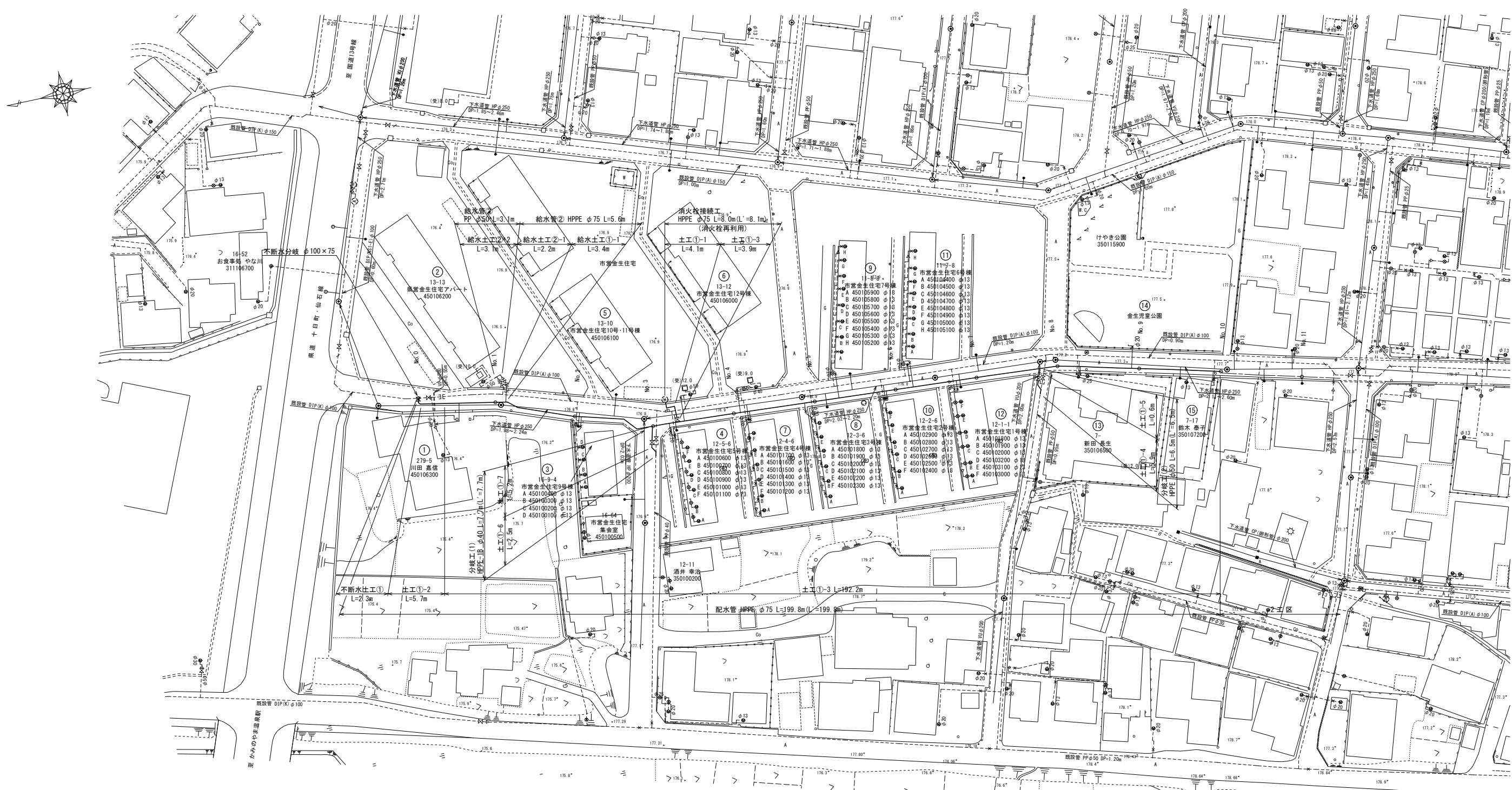
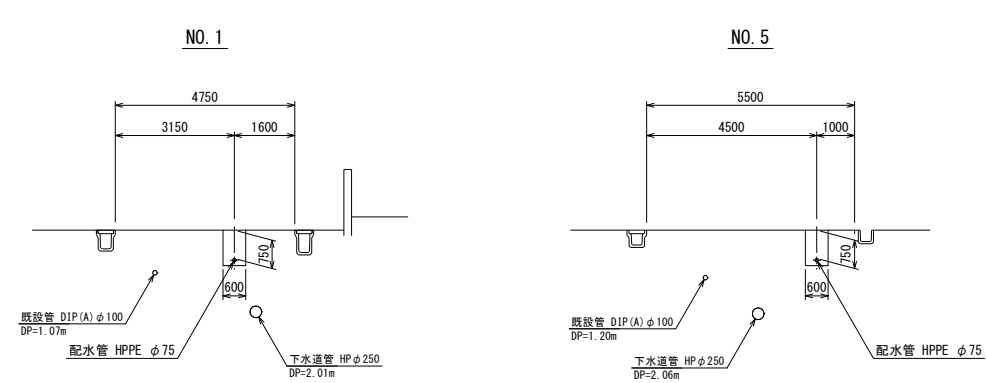


配管平面図 S=1:500



標準横断面図 S=1:100

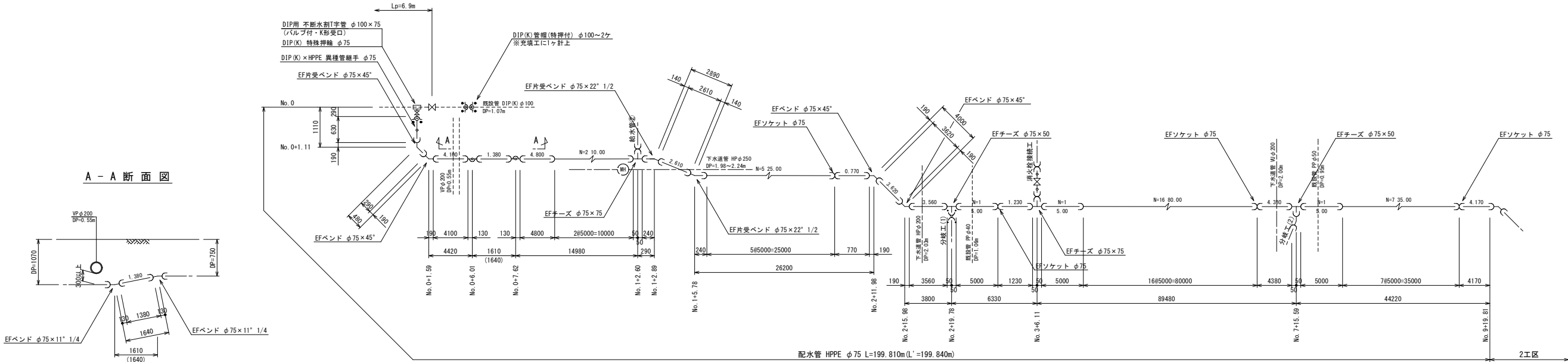


注記

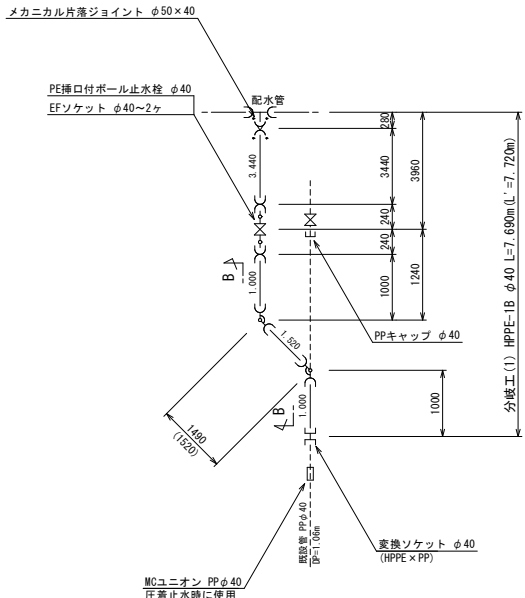
1. 最大静水圧: 0.59MPa

工事名	配水管(口径75mm)布設替工事 (市道金生一丁目2号線)第1工区		
図面名称	配管平面図・標準横断面図		
縮尺	図示	図面番号	1
事業者	山形県上山市	図面番号	8

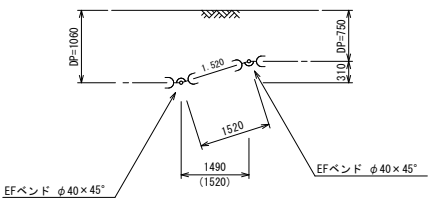
配管詳細図 S-Free



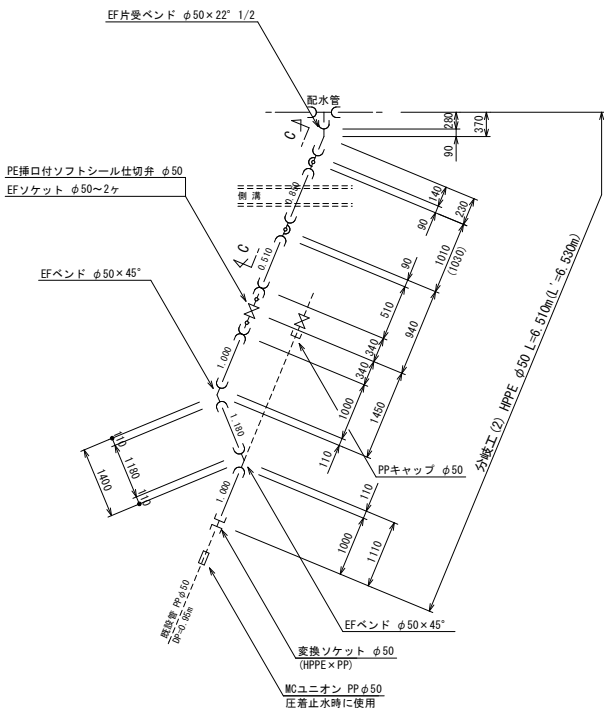
分岐工 (1)



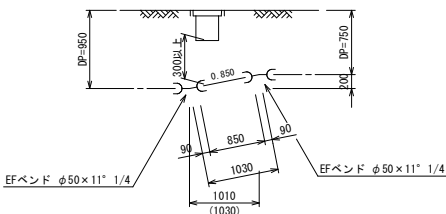
B - B 断面図



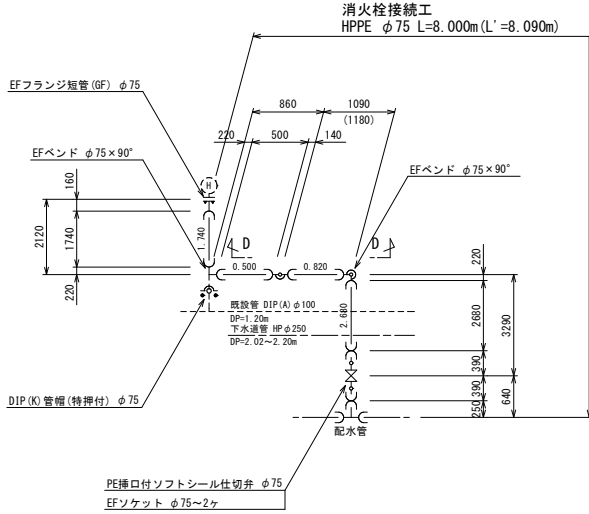
分岐工 (2)



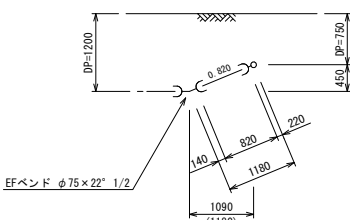
C - C 断面図



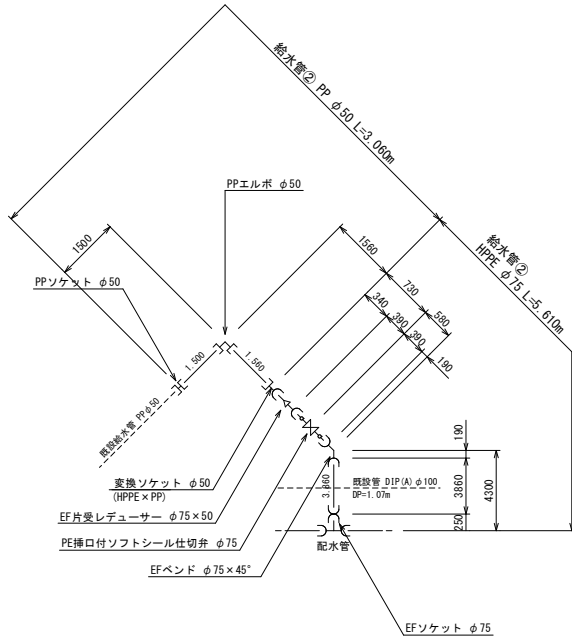
消火栓接続工



D - D 断面図



給水管 ②



注 記

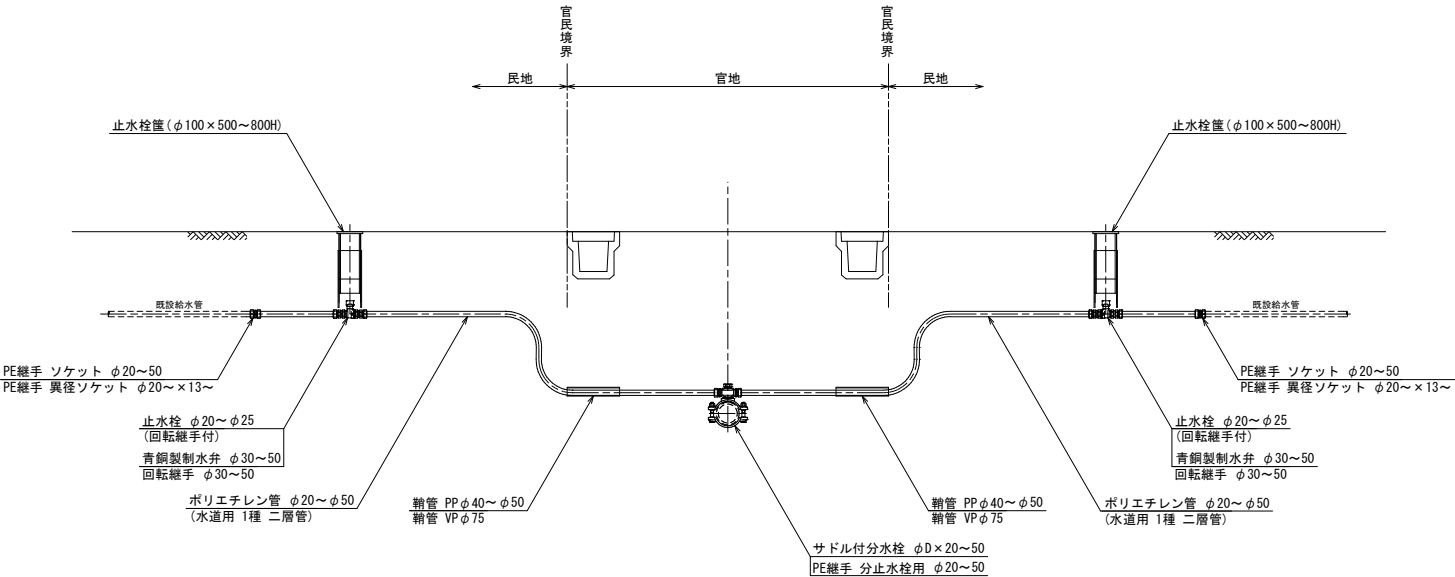
1. 図中「Lp」は、必要一体化長さを示す。
2. 一体化長さの範囲内の既設管継手部には、離脱防止金具を施工すること。

凡 例

○	EF受口
⊥	PP継手
≡≡≡	フランジ接合材 (GF)
●	特殊押輪

工 事 名	配水管 (口径75mm) 布設替工事 (市道金生一丁目2号線) 第1工区		
図 面 名 称	配 管 詳 細 図		
縮 尺	S-Free	図面 番 号	2 / 8
事 業 者	山 形 県 上 山 市		

給水管布設標準図 S=Free



給 水 装 置 資 材 数 量 表																									
NO.	氏 名	ポリエチレン管(m)			サドル付分水栓			分止水栓用ソケット			PPソケット				PPエルボ			止水栓(回転継手付)		青銅製制水弁		回転継手	僅	継 管	
		φ20	φ25	φ50	φ75×20	φ75×25	φ75×50	φ20	φ25	φ50	φ20	φ20×13	φ50	φ50×40	φ20	φ25	φ50	φ20	φ25	φ40	φ50	φ50	φ100	PPφ40	VPφ75
①	川田 嘉信	10.9			1			1							2			1				1	0.5		
②	県営金生住宅アパート	配管詳細図に記載																							
③	市営金生住宅9号棟	4.8			1			1			1						1					1	0.5		
④	市営金生住宅5号棟	4.4			1			1			1						1					1	0.5		
⑤	市営金生住宅10号・11号棟			7.5			1			1		1					1				1	2	1		0.5
⑥	市営金生住宅12号棟			10.3			1			1			1				1				1	2	1		0.5
⑦	市営金生住宅4号棟	4.2			1			1						2			1					1	0.5		
⑧	市営金生住宅3号棟	4.5			1			1			1						1					1	0.5		
⑨	市営金生住宅7号棟	7.9			1			1			1						1					1	0.5		
⑩	市営金生住宅2号棟	3.5			1			1						2			1					1	0.5		
⑪	市営金生住宅6号棟	8.6			1			1						2			1					1	0.5		
⑫	市営金生住宅1号棟	3.8			1			1			1			1			1					1	0.5		
⑬	新田 長生		2.6			1			1						1			1				1	0.5		
⑭	金生児童公園	6.8			1			1						2			1					1	0.5		
⑮	鈴木 泰子	3.6			1			1				1					1					1	0.5		
計		63.0	2.6	17.8	11	1	2	11	1	2	5	1	1	1	11	1	2	11	1		2	4	14	6.0	1.0

NO.	氏 名	土工①-2	土工②	土工③	土工④	土工⑤
		市道車道	宅内A <sub>s</sub>	宅内O <sub>a</sub>	宅内砂利	宅内土
①	川田嘉信	2.2			8.7	
②	県営金生住宅アパート	配管平面図に記載				
③	市営金生住宅9号棟	1.4			3.4	
④	市営金生住宅5号棟	1.6			2.8	
⑤	市営金生住宅10号・11号棟	5.2			2.3	
⑥	市営金生住宅12号棟	5.2			5.1	
⑦	市営金生住宅4号棟	1.4			2.8	
⑧	市営金生住宅3号棟	1.5			3.0	
⑨	市営金生住宅7号棟	5.0			2.9	
⑩	市営金生住宅2号棟	1.4			2.1	
⑪	市営金生住宅6号棟	5.1			3.5	
⑫	市営金生住宅1号棟	1.4			2.4	
⑬	新田長生	1.5		1.1		
⑭	金生児童公園	4.5				2.3
⑮	鈴木泰子	1.5		2.1		
計		38.9		3.2	39.0	2.3

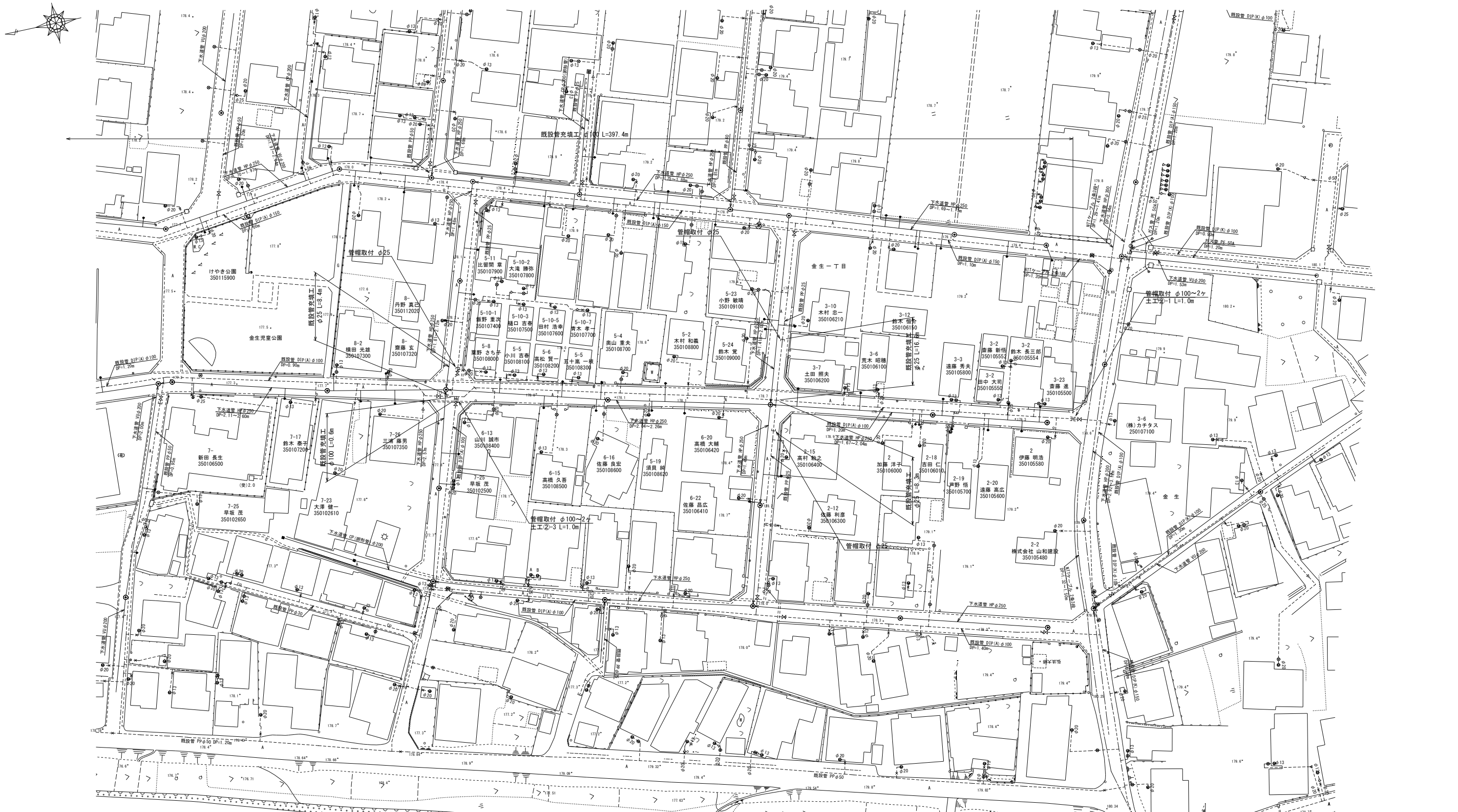
工 事 名	配水管（口径75mm）布設替工事 （市道金生一丁目2号線）第1工区		
図 面 名 称	給水管布設標準図		
縮 尺	S=Free	図面 番号	3 / 8
事 業 者	山形県上山市		

既設管処理平面図(1) S=1:500



工事名	配水管(口径75mm)布設替工事 (市道金生一丁目2号線)第1工区		
図面名称	既設管処理平面図(1)		
縮尺	S=1:500	図面番号	4
事業者	山形県上山市		8

既設管処理平面図(2) S=1:500



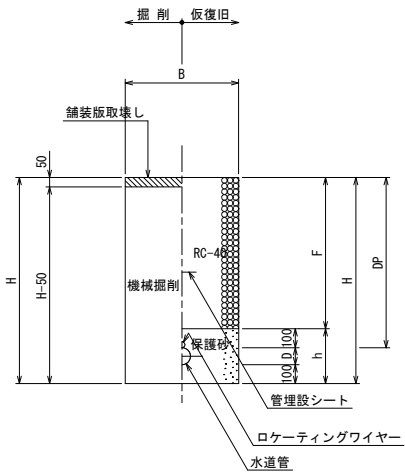
工事名	配水管(口径75mm)布設替工事 (市道金生一丁目2号線)第1工区		
図面名称	既設管処理平面図(2)		
縮尺	S=1:500	図面番号	5
事業者	山形県上山市		8

標準土工断面図

S=1:20

本復旧

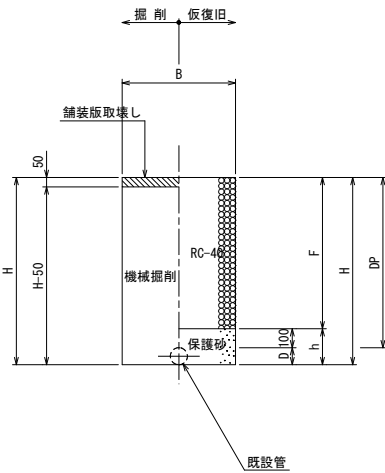
①市道車道部



寸法表

掘削断面	管種	口径	DP	B	D	h	F	H
①-1	HPPE	φ75	1200	600	90	290	1100	1390
①-2	HPPE	φ75	1070	600	90	290	970	1260
①-3	HPPE	φ75	750	600	90	290	650	940
①-4	HPPE	φ50	950	600	60	260	850	1110
①-5	HPPE	φ50	750	600	60	260	650	910
①-6	HPPE-1B	φ40	1060	600	50	250	960	1210
①-7	HPPE-1B	φ40	750	600	50	250	650	900

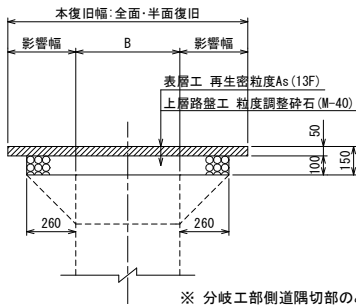
②市道車道部  
(管帽取付)



寸法表

掘削断面	管種	口径	DP	B	D	h	F	H
②-1	DIP	φ100	1200	600	120	220	1100	1320
②-2	DIP	φ100	1070	600	120	220	970	1190
②-3	DIP	φ100	640	600	120	220	540	760

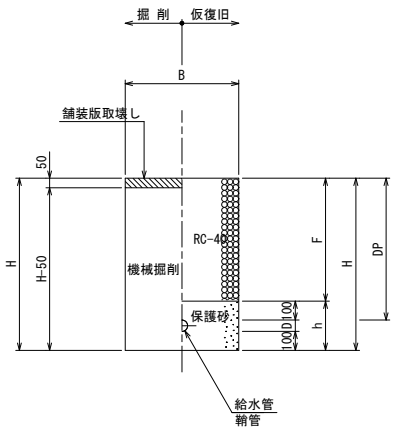
市道車道部



※分岐工部側道隅切部のみ実施。

給水管

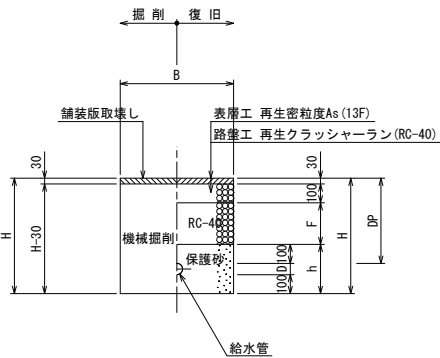
①市道車道部



寸法表

掘削断面	管種	口径	DP	B	D	h	F	H
①-1	HPPE	φ75	750	600	90	290	650	940
①-2	PP	φ50	750	600	60	260	650	910

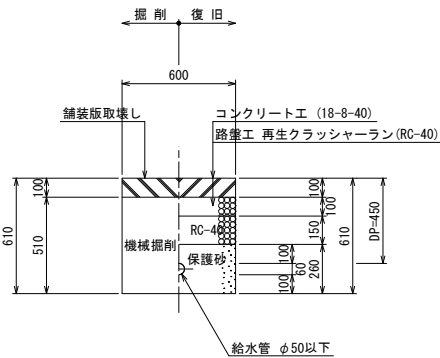
②宅内(As)



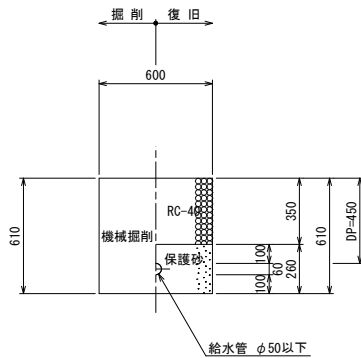
寸法表

掘削断面	管種	口径	DP	B	D	h	F	H
②-1	HPPE	φ75	750	600	90	290	520	940
②-2	PP	φ50	450	600	60	260	220	610

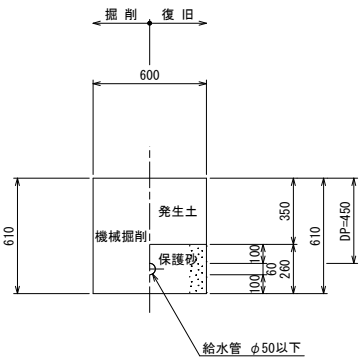
③宅内(Co)



④宅内(砂利)



⑤宅内(土)

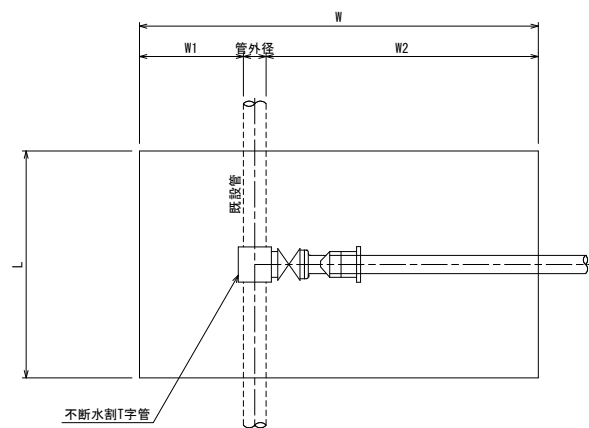


工事名	配水管(口径75mm)布設替工事 (市道金生一丁目2号線)第1工区		
図面名称	標準土工断面図		
縮尺	S=1:20	図面番号	6 / 8
事業者	山形県上市市		

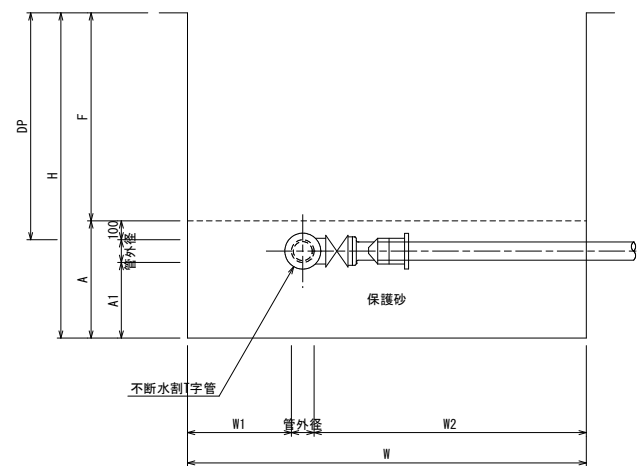
不断水工土工図 S=1:20

(参考図)

平面図



断面図

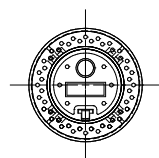


寸法表												
不断水割T字管	管外径	DP	A	A1	W	F	W1	W2	H	L	備考	
① φ100×75 (DIP用)	120	1070	620	400	2300	970	590	1590	1590	1400	市道車道	

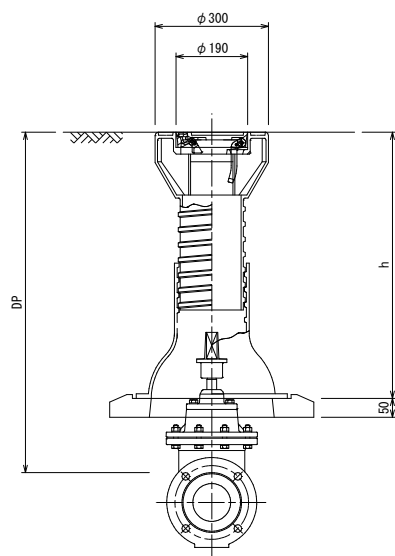
仕切弁筐標準図 S=1:10

(参考図)

平面図



断面図



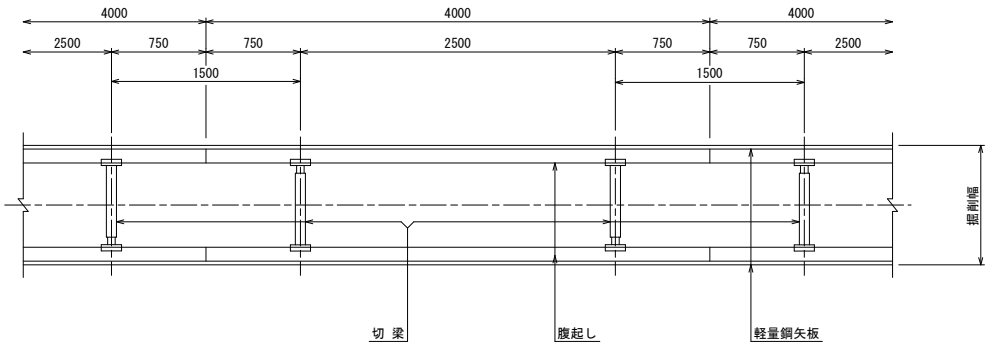
寸法表	
DP	h
600	415~515
900	625~820
1200	810~1010

工事名	配水管(口径75mm)布設替工事 (市道金生一丁目2号線)第1工区		
図面名称	不断水工土工図・仕切弁筐標準図		
縮尺	図示	図面番号	7 / 8
事業者	山形県上山市		

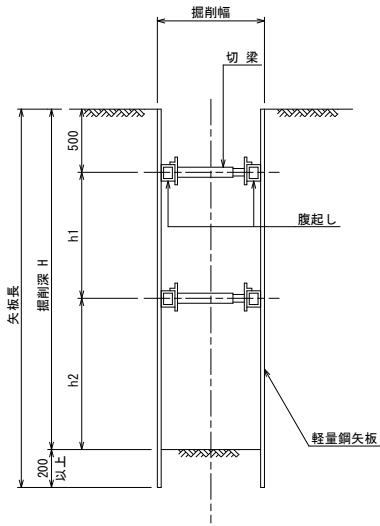
土留工標準図 S=1:30  
(参考図)

軽量鋼矢板土留工

平面図



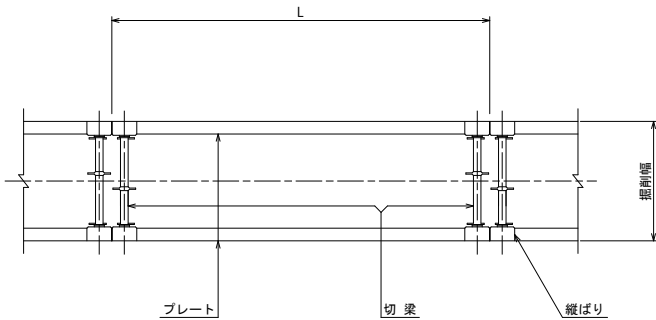
断面図



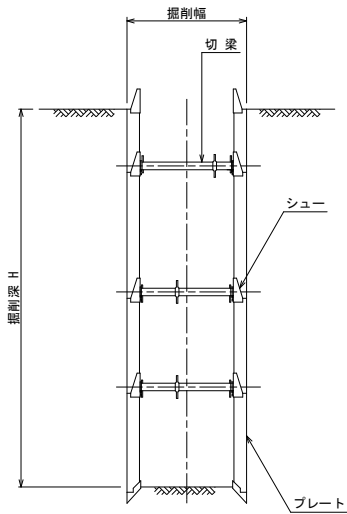
掘削深	軽量金属支保工段数
$H \leq 2.0\text{m}$	1 段
$2.0\text{m} < H \leq 3.3\text{m}$	2 段
$3.3\text{m} < H \leq 3.8\text{m}$	3 段

建込簡易土留工

平面図

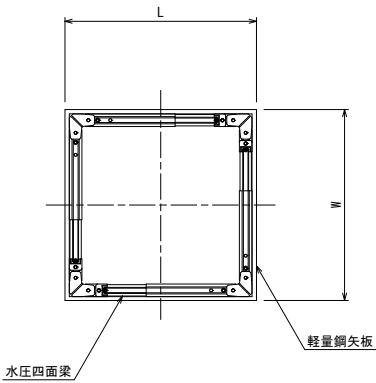


断面図

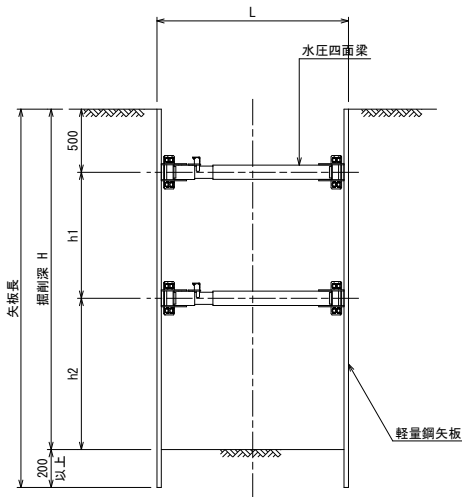


立坑部土留工

平面図



断面図



掘削深	水圧四面梁段数
$H \leq 2.0\text{m}$	1 段
$2.0\text{m} < H \leq 3.3\text{m}$	2 段
$3.3\text{m} < H \leq 3.8\text{m}$	3 段

※ 支保工の段数及び設置位置は、施工前に検討すること。

工事名	配水管（口径75mm）布設替工事 （市道金生一丁目2号線）第1工区		
図面名称	土留工標準図		
縮尺	S=1:30	図面番号	8
事業者	山形県上山市		8