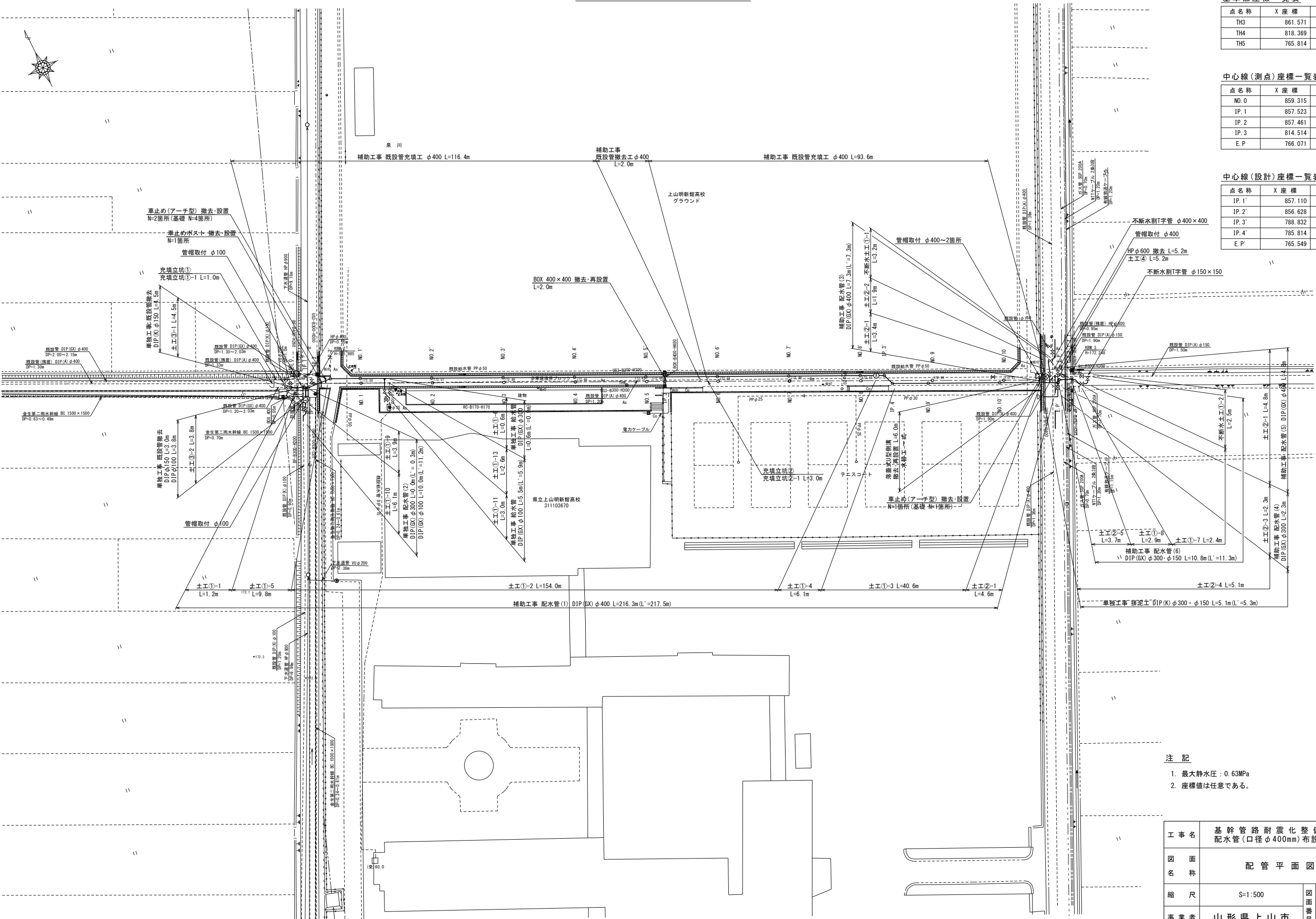


配管平面図 S=1:500



基準点座標一覧表

点名称	X座標	Y座標
TH3	861.571	1376.503
TH4	818.369	1457.483
TH5	765.814	1571.287

中心線(測点)座標一覧表

点名称	X座標	Y座標
NO. 0	859.315	1372.715
IP. 1	857.523	1376.291
IP. 2	857.461	1379.090
IP. 3	814.514	1467.471
E. P	766.071	1566.061

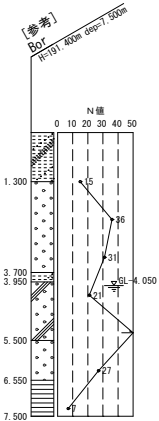
中心線(設計)座標一覧表

点名称	X座標	Y座標
IP. 1'	857.110	1377.113
IP. 2'	856.628	1383.799
IP. 3'	788.832	1523.354
IP. 4'	785.814	1524.398
E. P'	765.549	1566.061

- 注 記
- 最大静水压 : 0.63MPa
 - 座標値は任意である。

工 事 名	基幹管路耐震化整備事業 配水管(口径φ400mm)布設替工事		
図 面 名 称	配 管 平 面 図		
縮 尺	S=1:500	図面 番 号	1 / 12
事 業 者	山 形 県 上 山 市		

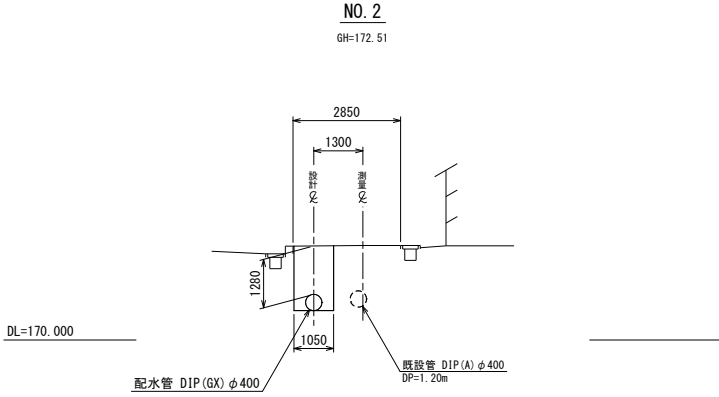
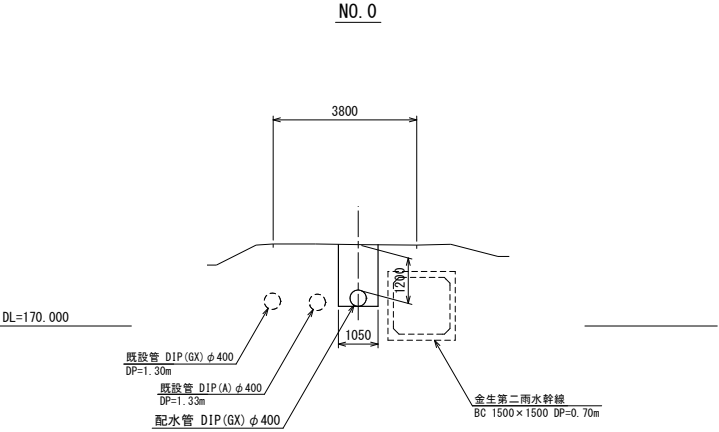
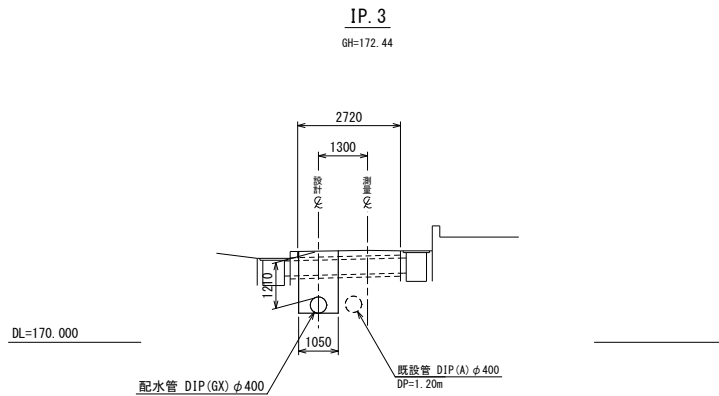
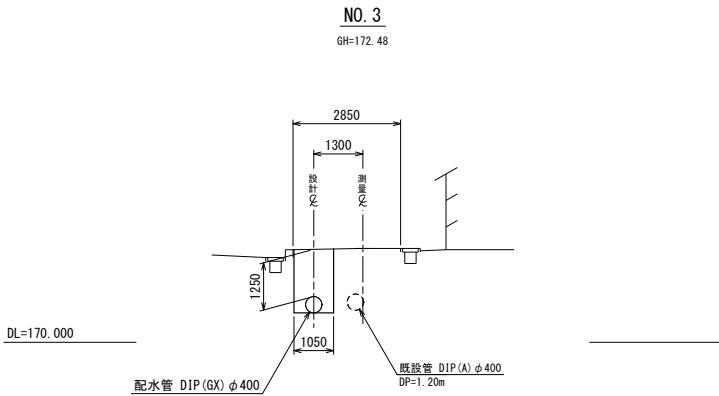
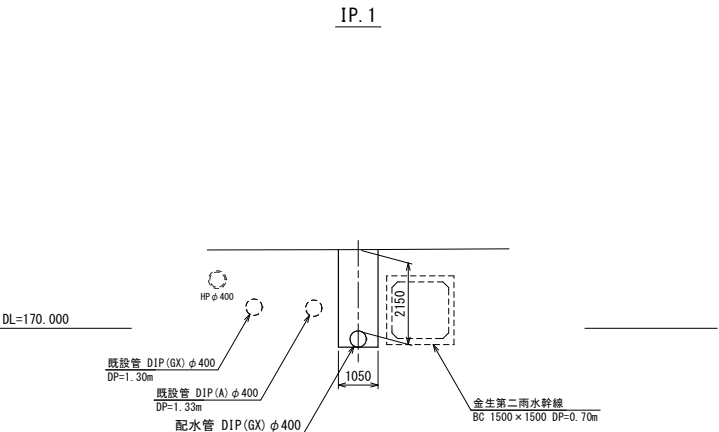
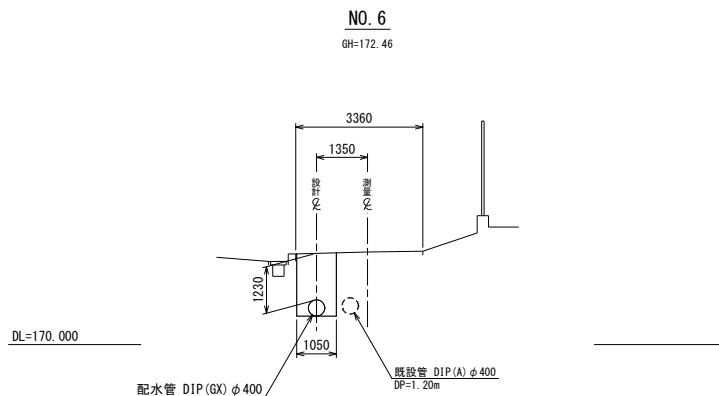
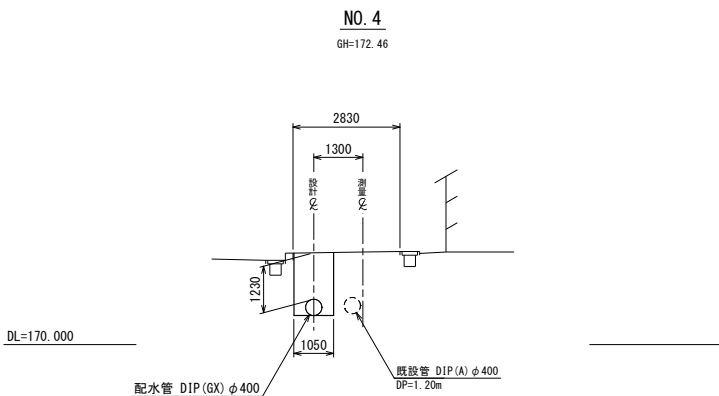
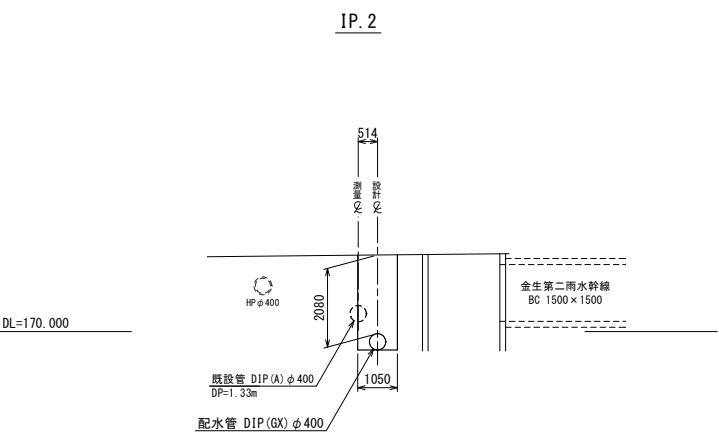
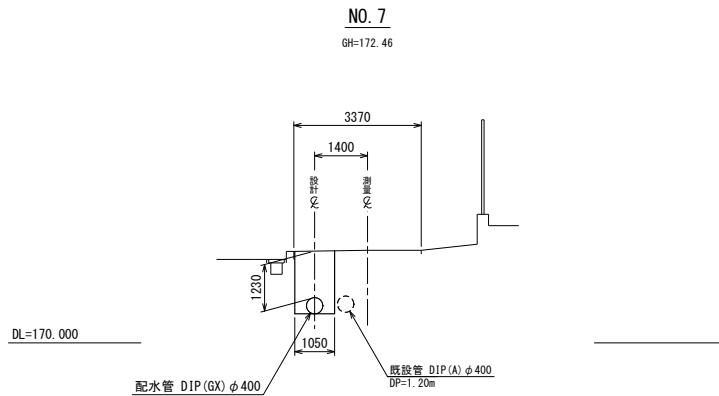
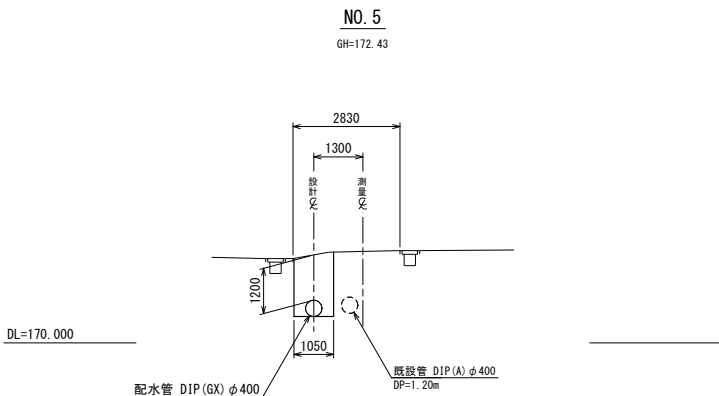
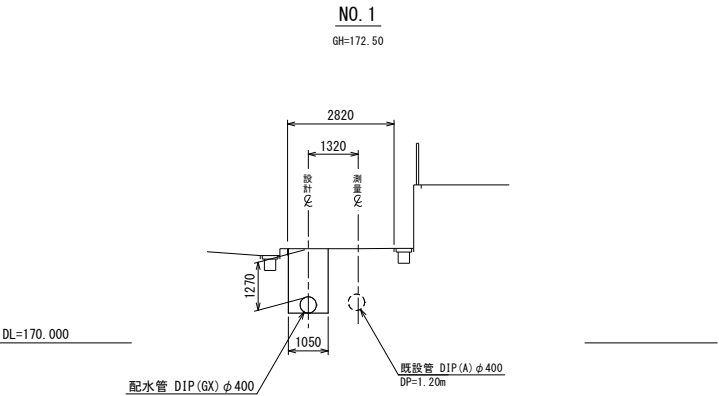
义 V=1:100
H=1:500



1. 柱状図は国土土地盤情報検索サイトより、最寄りの柱状図を引用しているため、施工前に土質状況を再度確認をすること。

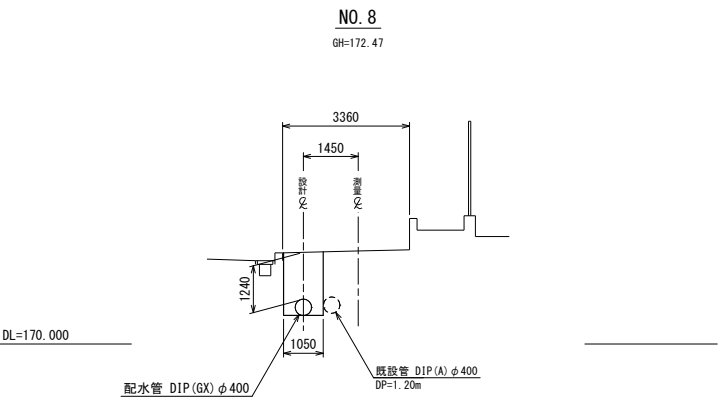
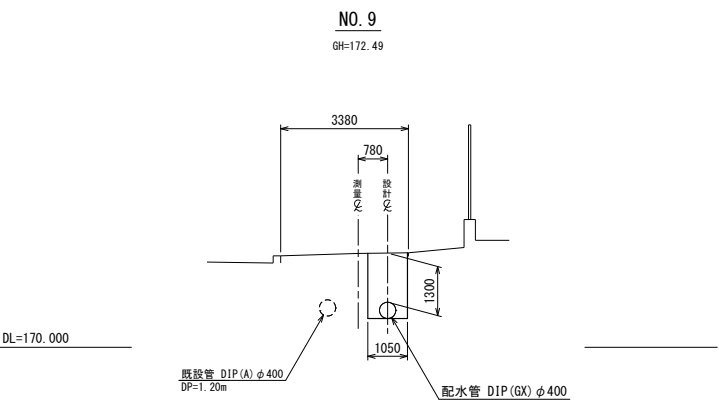
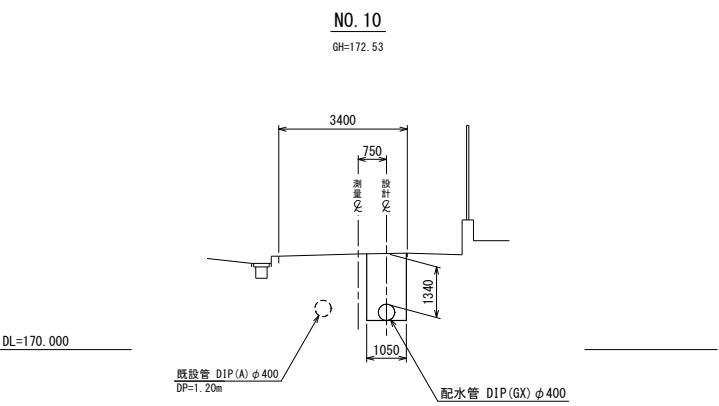
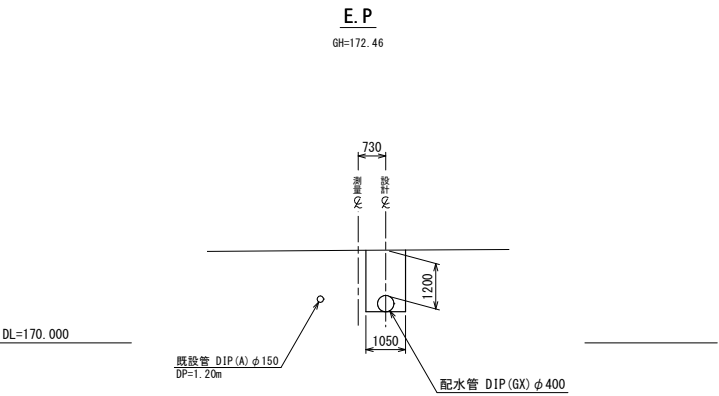
工事名	基幹管路耐震化整備事業 配水管(口径φ400mm)布設替工事		
図面名称	縦断面図		
縮尺	図示	図面番号	2 12
事業者	山形県上山市		

横断図 (1) S=1:100



工事名	基幹管路耐震化整備事業 配水管(口径φ400mm)布設替工事		
図面名称	横断図 (1)		
縮尺	S=1:100	図面番号	3 / 12
事業者	山形県上山市		

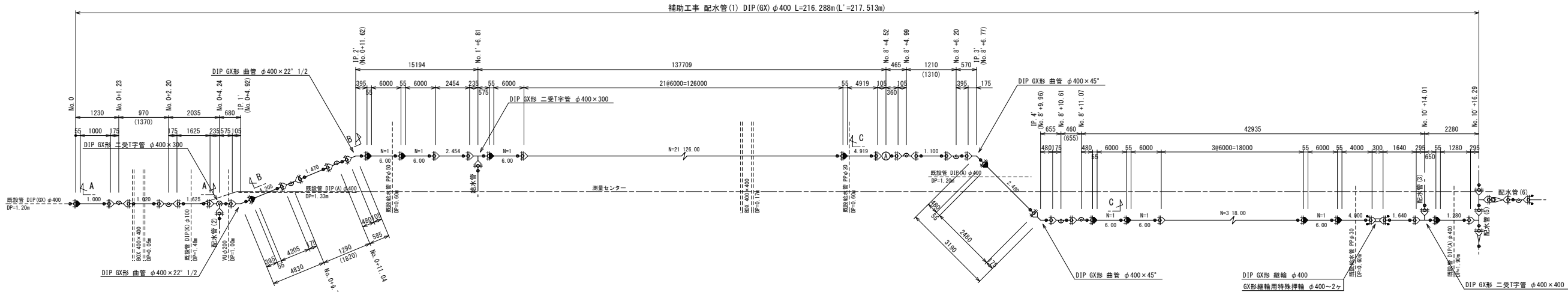
横断図(2) S=1:100



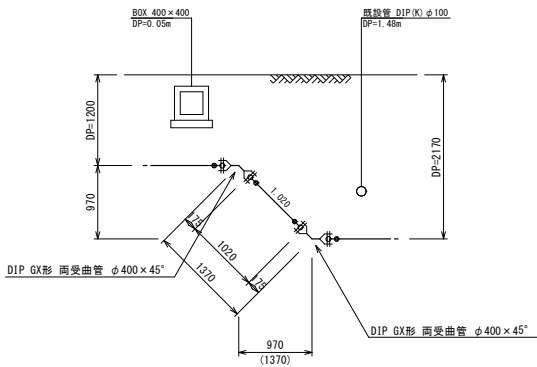
工事名	基幹管路耐震化整備事業 配水管(口径φ400mm)布設替工事		
図面名称	横断図(2)		
縮尺	S=1:100	図面番号	4
事業者	山形県上山市		12

配管詳細図(1) S-Free

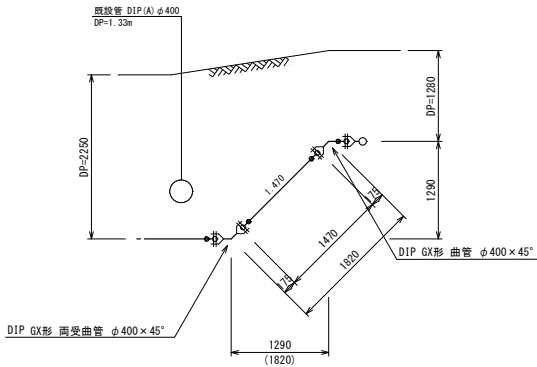
配水管(1)



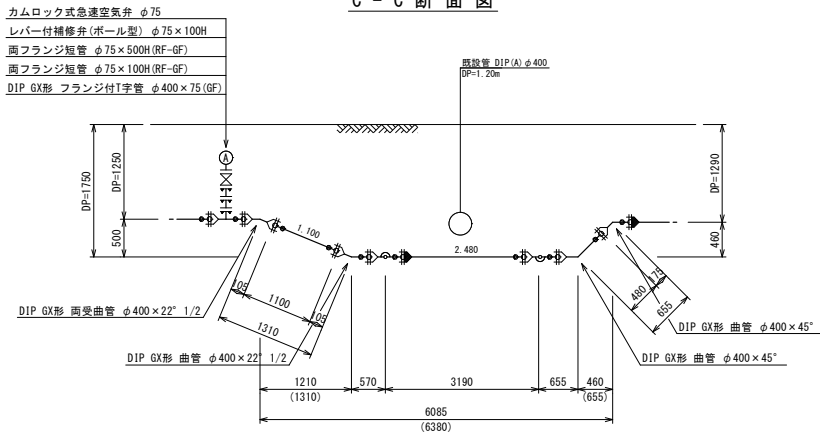
A-A断面図



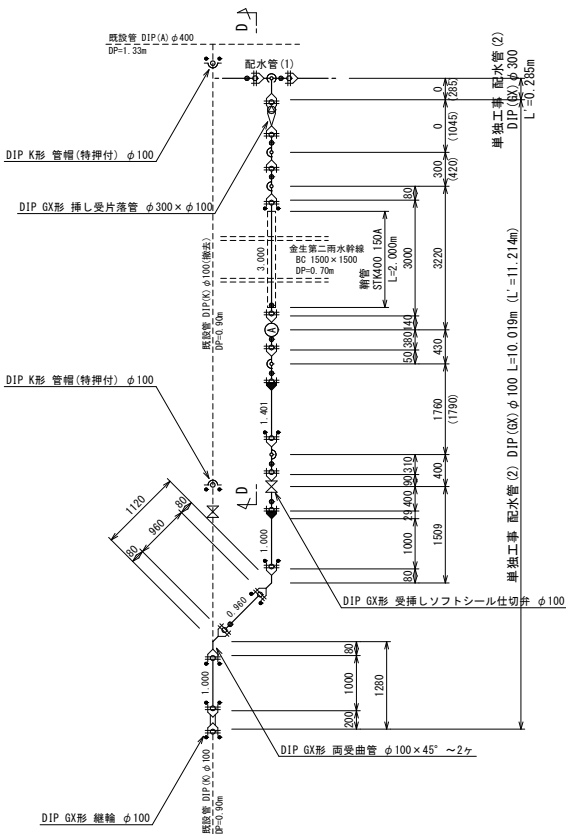
B-B断面図



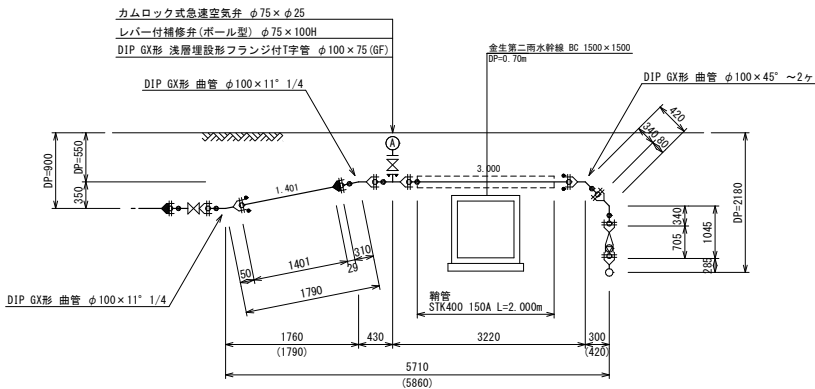
C-C断面図



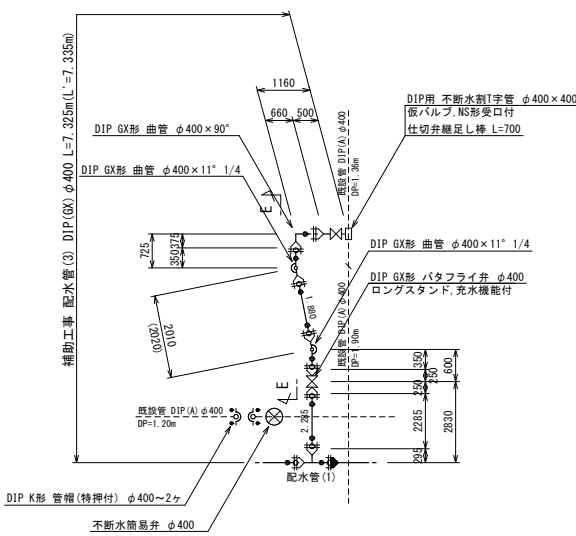
配水管(2)



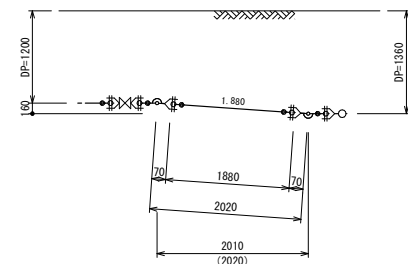
D-D断面図



配水管(3)



F-F断面図



注記

1. 図中「Lp」は、必要一体化長さを示す。
2. 一体化長さの範囲内の既設管継手部には、離脱防止金具を施工すること。

一体化長さ

口径	$\theta \leq 22.5^\circ$	$22.5^\circ < \theta \leq 45^\circ$	$45^\circ < \theta \leq 90^\circ$	仕切弁部		T字管枝管部
				DP=1.20	DP=0.90	
φ400	2.0m	7.0m	17.0m	25.5m	-	16.0m
φ100	1.0m	1.0m	5.0m	8.0m	11.0m	1.0m

※ T字管本管側の一体化長さは、呼び径によらず、両側1mとする。

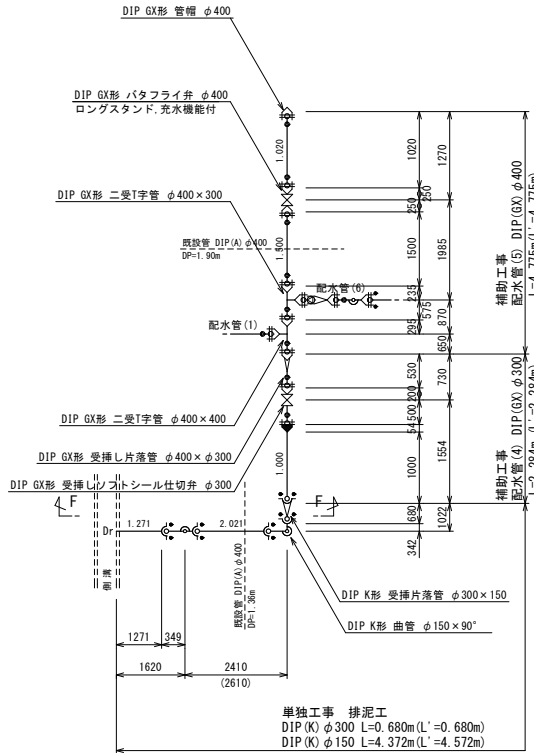
凡例

	GX形用ライナ
	直管挿口
	P-Link
	フランジ接合材 (GF, RF)
	特殊押輪

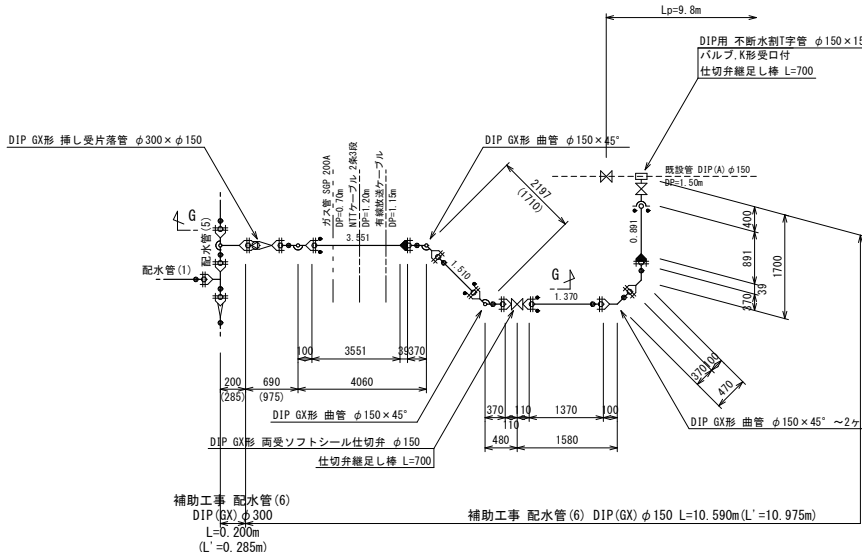
工事名	基幹管路耐震化整備事業 配水管(口径φ400mm)布設替工事		
図面名称	配管詳細図(1)		
縮尺	S-Free	図面番号	5
事業者	山形県上山市		12

S=Free

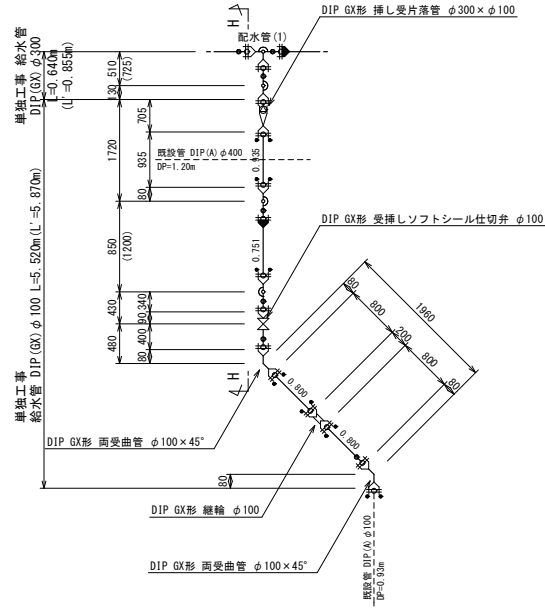
配水管(4)・(5)・排泥工



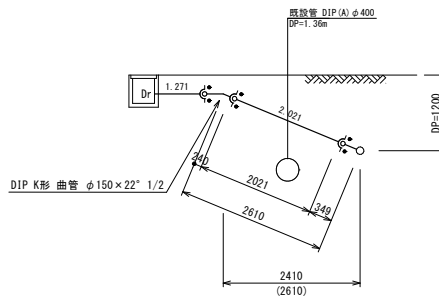
配水管 (6)



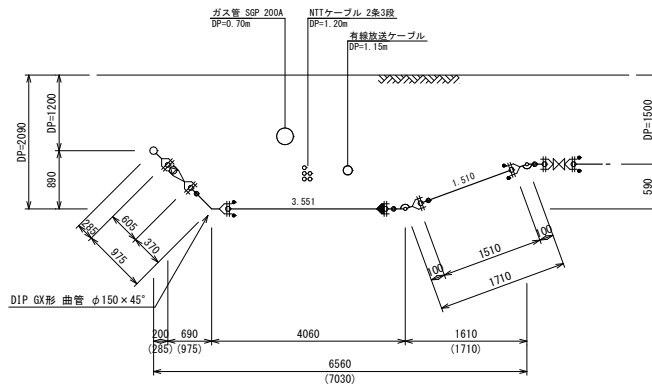
給水管



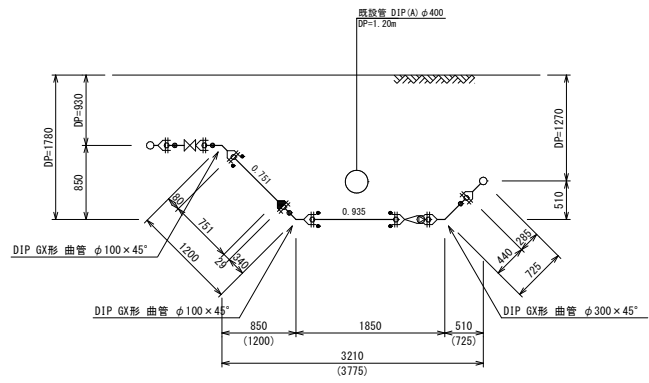
F - F 断面图



G - G 断面图



H-H 断面图



注 記







1. 図中「Lp」は、必要一体化長さを示す。
2. 一体化長さの範囲内の既設管継手部には、離脱防止金具を施工すること。

一体化長さ

口 径	$\theta \leq 45^\circ$	$45^\circ < \theta \leq 90^\circ$	仕 切 弁 部		T字管枝管部
			DP=1.20	DP=0.90	
$\phi 400$	7.0m	17.0m	27.6m	-	16.0m
$\phi 300$	7.0m	16.0m	20.5m	25.5m	13.0m
$\phi 150$	1.0m	6.0m	11.5m	15.0m	6.0m
$\phi 100$	1.0m	5.0m	8.0m	11.0m	1.0m

※ T字管本管側の一体化長さは、呼び径によらず、両側1mとする。

凡 例

	GX形用 ライナ
	G-Link
	直管挿口
	P-Link
	フランジ接合材 (GF, RF)
	特殊押輪

工事名	基幹管路耐震化整備事業 配水管(口径φ400mm)布設替工事		
図面 名称	配管詳細図(2)		
縮尺	S=Free	図面 番号	6 / 12
事業者	山形県上山市		

標準土工断面図

S=1:20

不断水工土工図

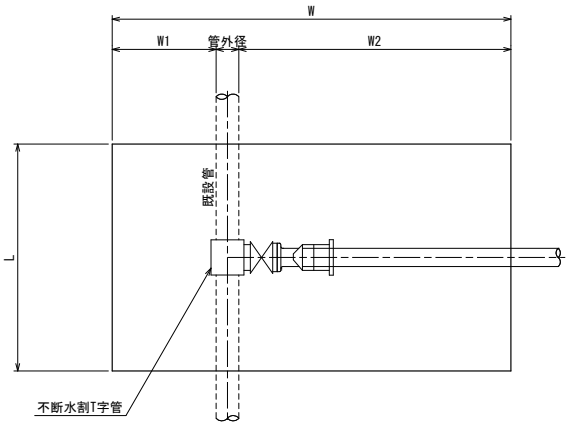
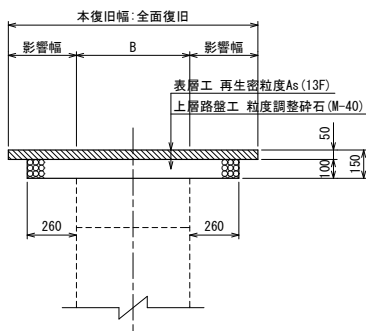
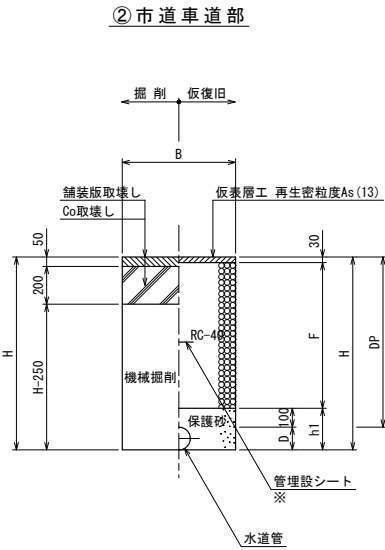
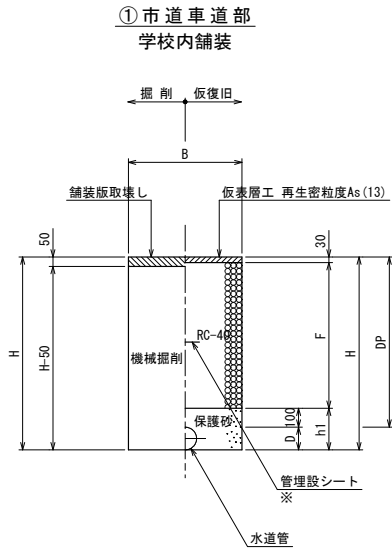
S=1:20

(参考図)

本復旧

市道車道部

平面図



寸法表

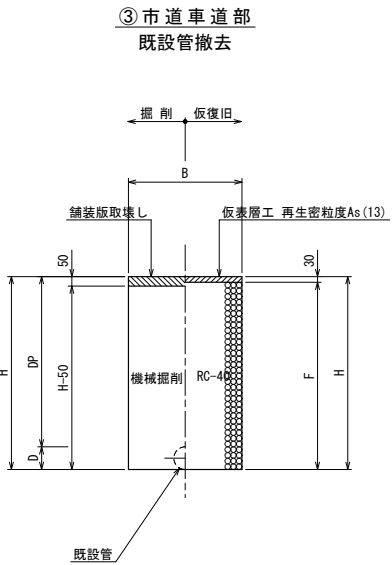
掘削断面	管種	口径	DP	B	D	h1	F	H	備考
①-1	DIP	φ400	1200	1050	430	530	1070	1630	建込簡易土留
①-2	DIP	φ400	1250 (平均)	1050	430	530	1120	1680	建込簡易土留
①-3	DIP	φ400	1300 (平均)	1050	430	530	1170	1730	建込簡易土留
①-4	DIP	φ400	1750	1050	430	530	1620	2180	建込簡易土留
①-5	DIP	φ400	2150	1050	430	530	2020	2580	建込簡易土留
①-6	DIP	φ300	1780	900	320	420	1650	2100	軽量鋼矢板
①-7	DIP	φ150	1500	900	170	270	1370	1670	軽量鋼矢板
①-8	DIP	φ150	2090	900	170	270	1960	2260	軽量鋼矢板
①-9	DIP	φ100	550	600	120	220	420	670	
①-10	DIP	φ100	900	600	120	220	770	1020	
①-11	DIP	φ100	930	600	120	220	800	1050	
①-12	DIP	φ100	1270	600	120	220	1140	1390	
①-13	DIP	φ100	1780	900	120	220	1650	1900	軽量鋼矢板

※ φ400は並列で敷設し、検知性を高めること。

寸法表

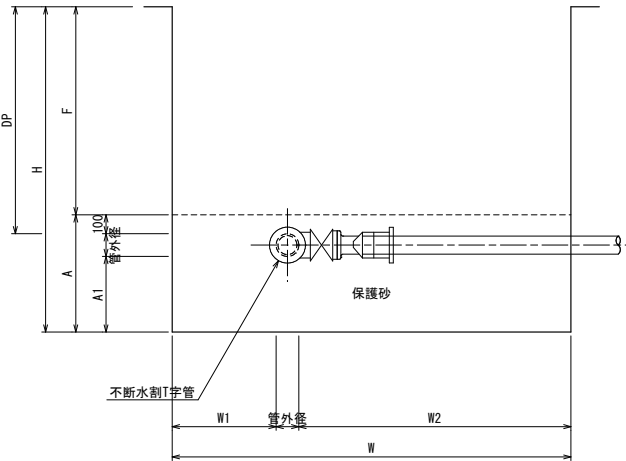
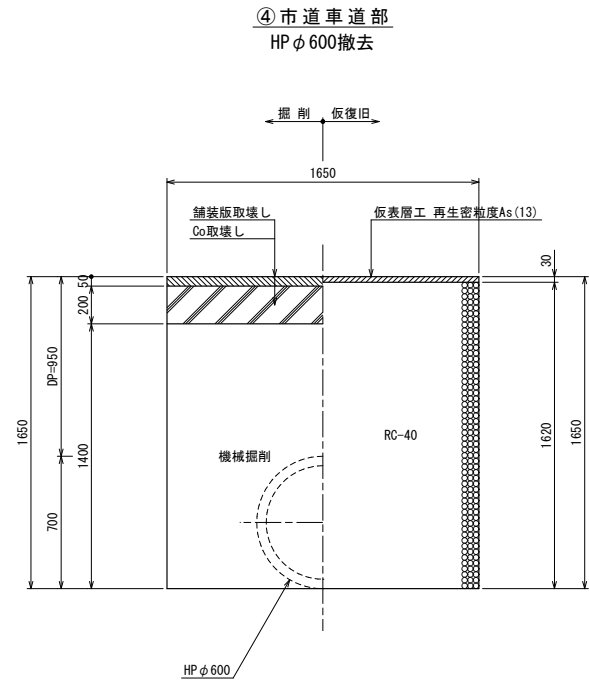
掘削断面	管種	口径	DP	B	D	h1	F	H	備考
②-1	DIP	φ400	1200	1050	430	530	1070	1630	建込簡易土留
②-2	DIP	φ400	1360	1050	430	530	1230	1790	建込簡易土留
②-3	DIP	φ300	1200	800	320	420	1070	1520	建込簡易土留
②-4	DIP	φ150	1200	700	170	270	1070	1370	
②-5	DIP	φ150	2090	900	170	270	1960	2260	軽量鋼矢板

※ φ400は並列で敷設し、検知性を高めること。



寸法表

掘削断面	管種	口径	DP	B	D	F	H	備考
③-1	DIP	φ150	1200	600	170	1340	1370	
③-2	DIP	φ100	550	600	120	640	670	



寸法表

不断水割T字管	管外径	DP	A	A1	W	F	W1	W2	H	L	備考
①-1 φ400×400(DIP用)	430	1360	930	400	3150	1260	390	2330	2190	1700	市道車道部
②-2 φ150×150(DIP用)	170	1500	670	400	2500	1400	570	1760	2070	1450	市道車道部

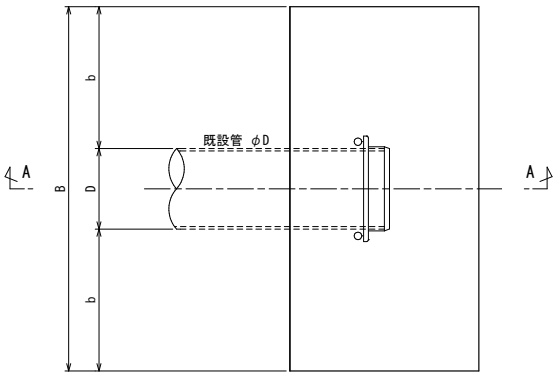
工事名	基幹管路耐震化整備事業 配水管(口径φ400mm)布設替工事				
図面名称	標準土工断面図・不断水土工図				
縮尺	S=1:20			図面番号	7 / 12
事業者	山形県上市市				

充 填 立 坑 詳 細 図

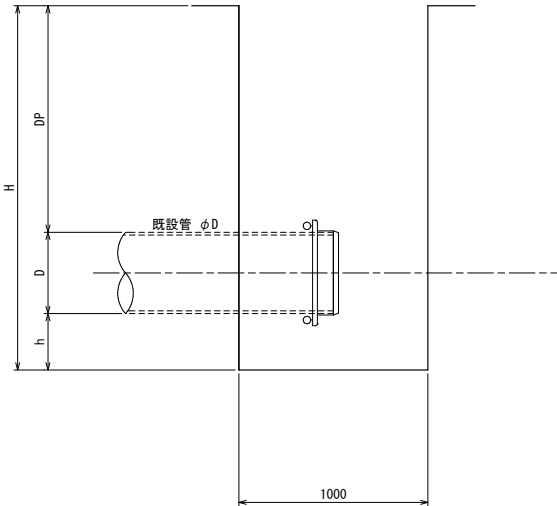
S=1:20

充 填 立 坑 ①

平 面 図



A - A 断 面 図

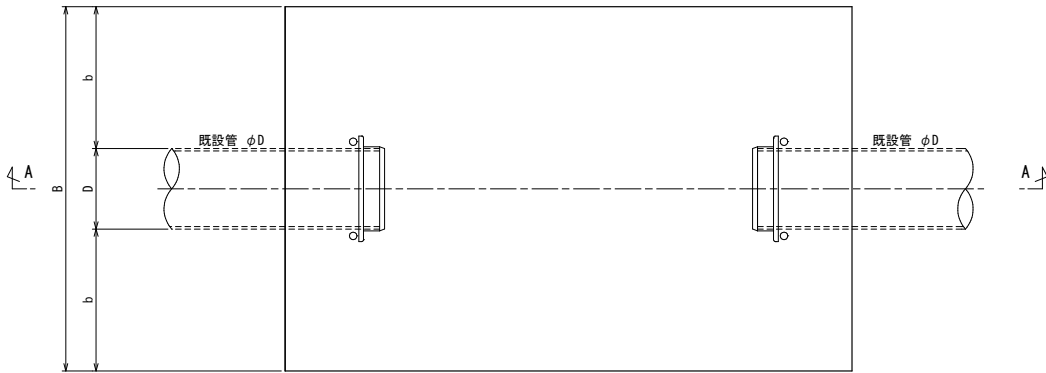


寸 法 表

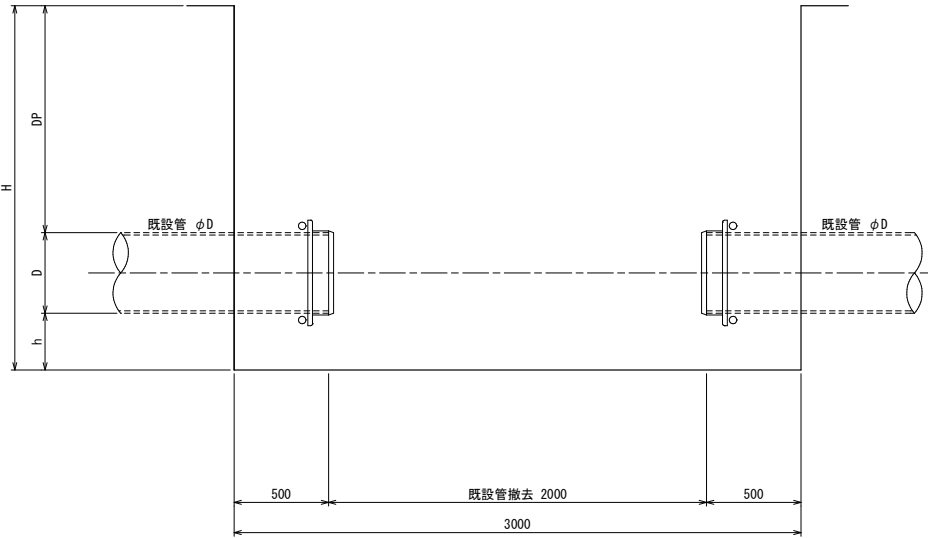
番号	管種	口径	DP	D	h	H	b	B	備考
①-1	DIP	φ400	1330	430	600	2360	410	1250	

充 填 立 坑 ②

平 面 図



A - A 断 面 図



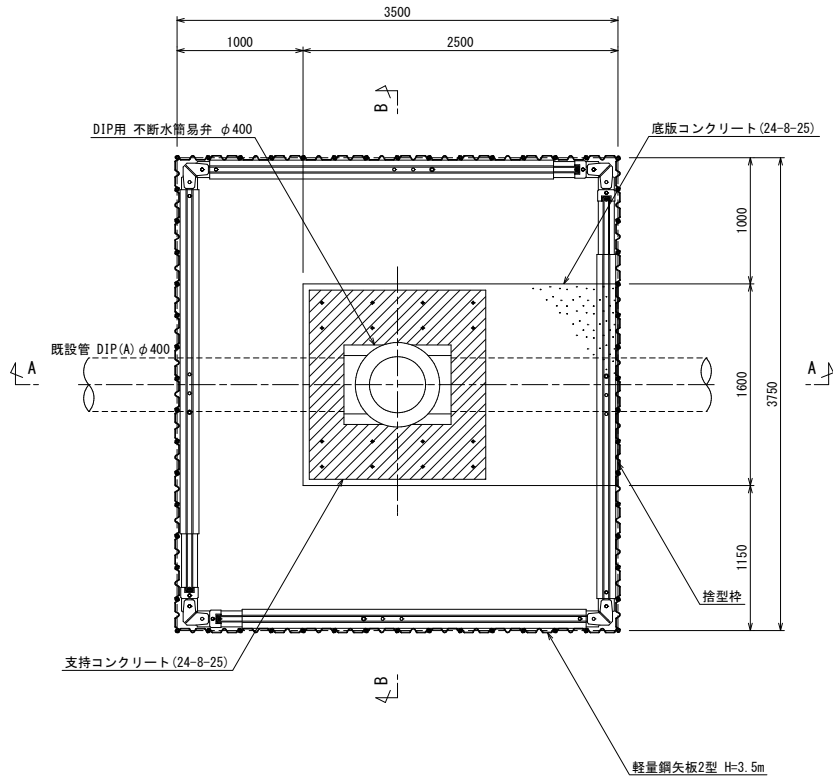
寸 法 表

番号	管種	口径	DP	D	h	H	b	B	備考
②-1	DIP	φ400	1200	430	600	2230	635	1700	

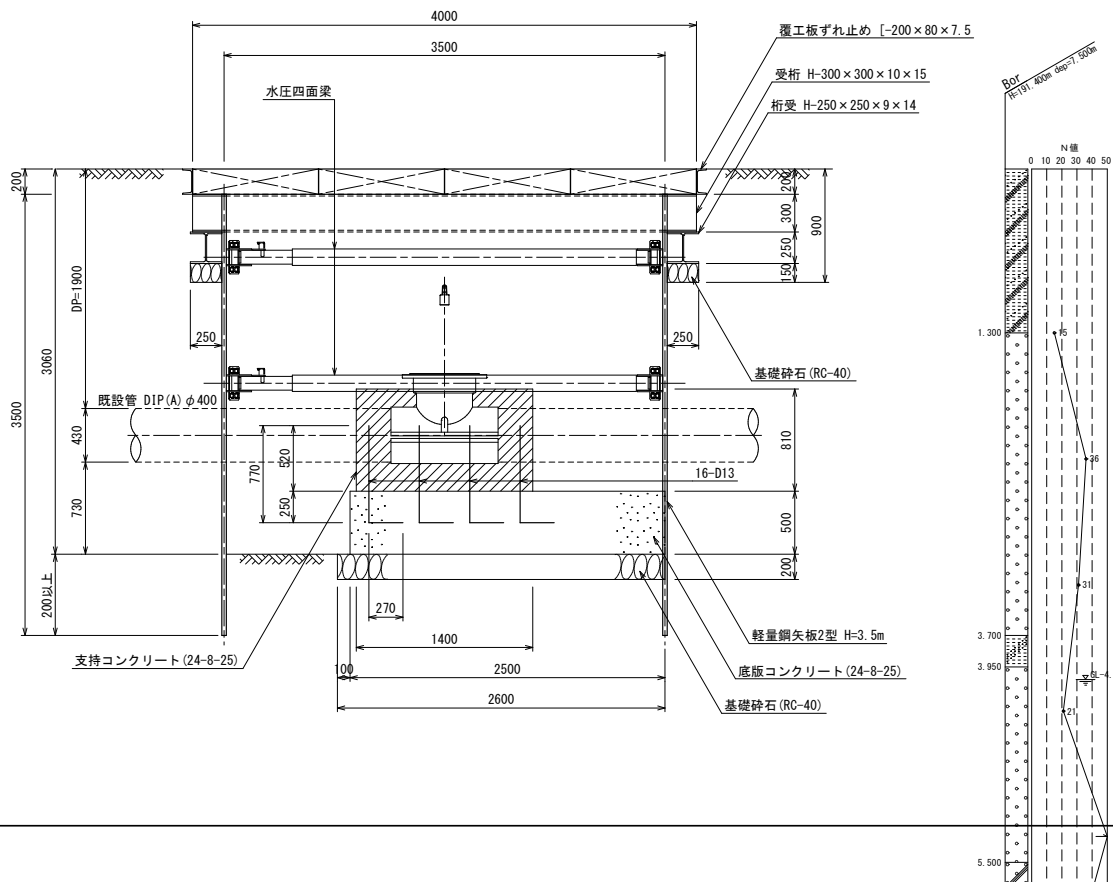
工 事 名	基幹管路耐震化整備事業 配水管(口径φ400mm)布設替工事			
図 面 名 称	充 填 立 坑 詳 細 図			
縮 尺	S=1:20	図面番号	9	12
事 業 者	山 形 県 上 山 市			

立坑仮設図 S=1:30
(参考図)

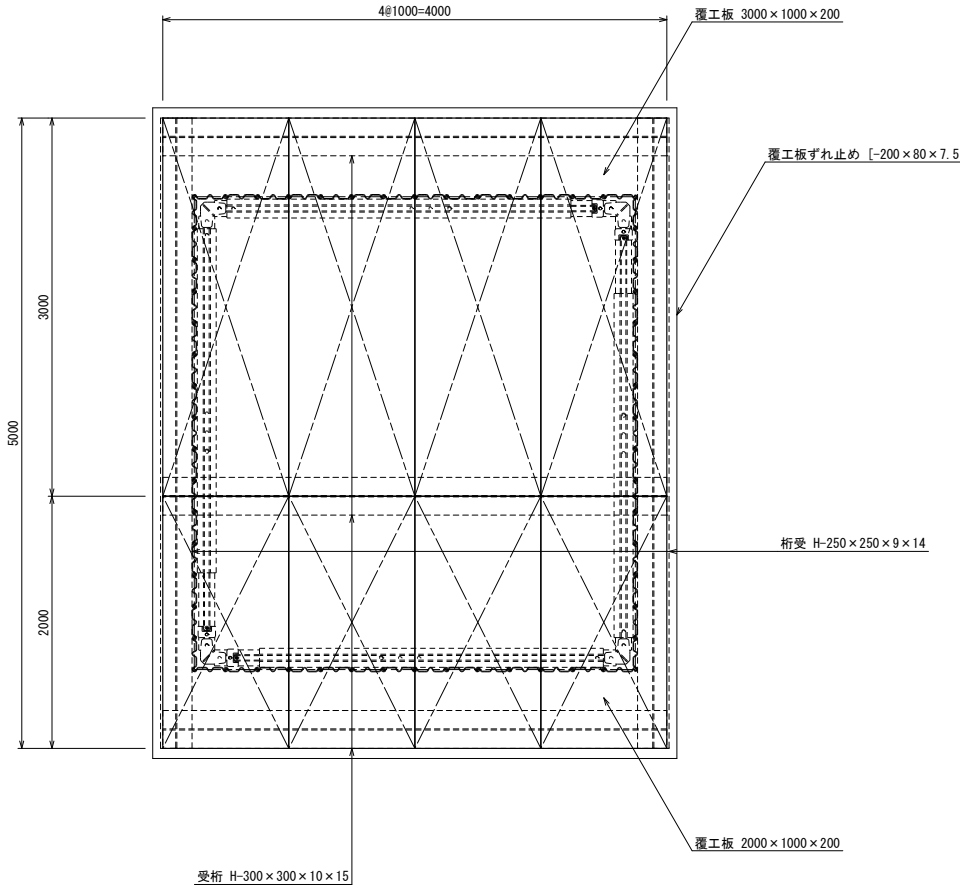
平面図



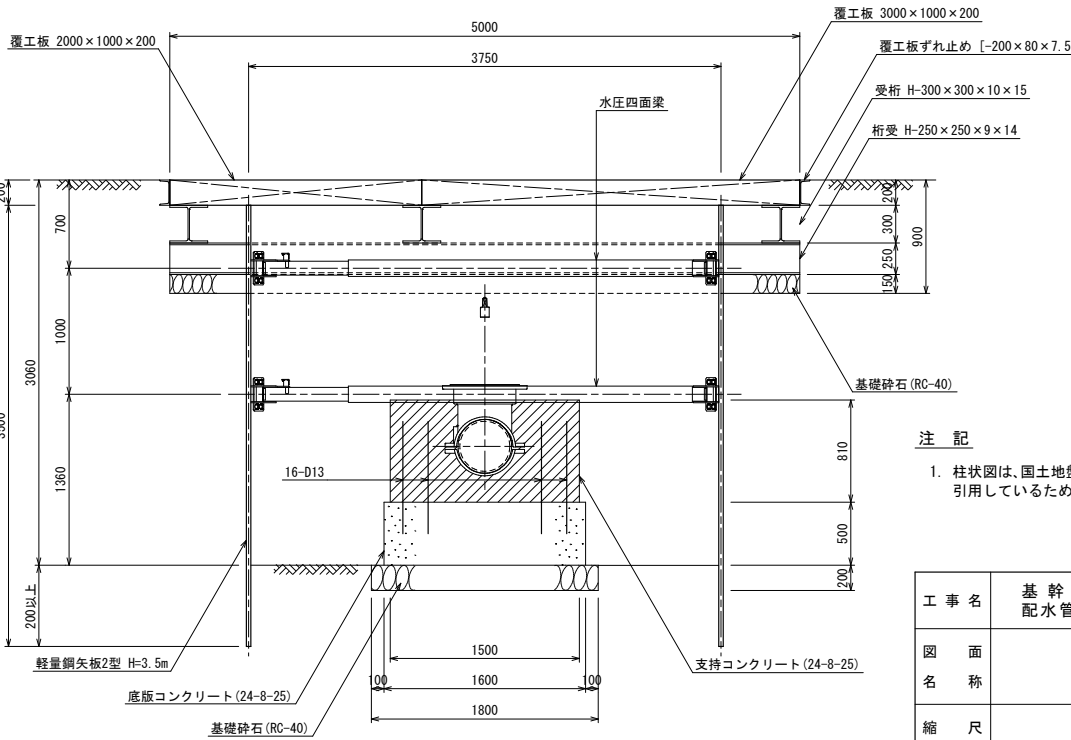
A - A 断面図



覆工板平面図



B - B 断面図



注記

1. 柱状図は、国土情報検索サイトより、最寄りの柱状図を引用しているため、施工前に土質状況を再度確認をすること。

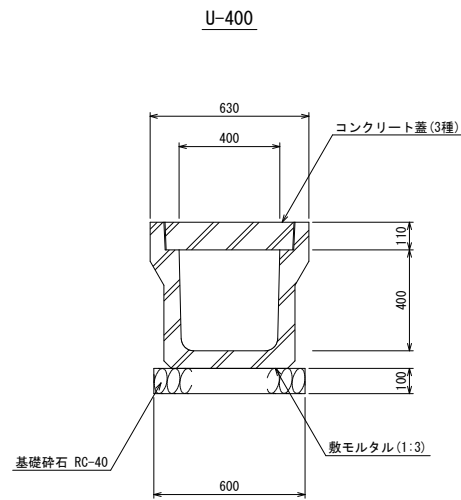
工事名	基幹管路耐震化整備事業 配水管(口径φ400mm)布設替工事		
図面名称	立坑仮設図		
縮尺	S=1:30	図面番号	8 / 12
事業者	山形県上山市		

付 帯 工 詳 細 図

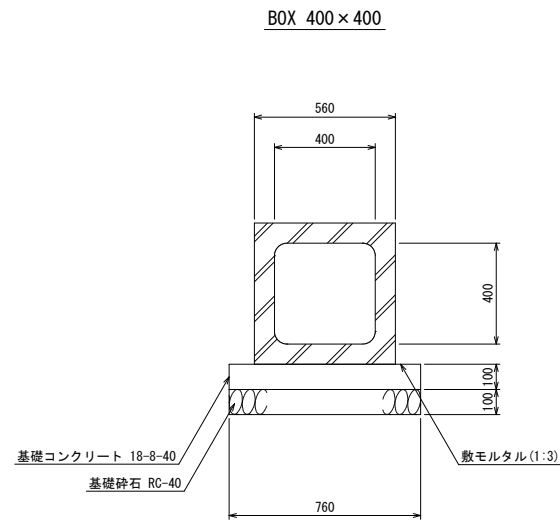
S=1:15

(参 考 図)

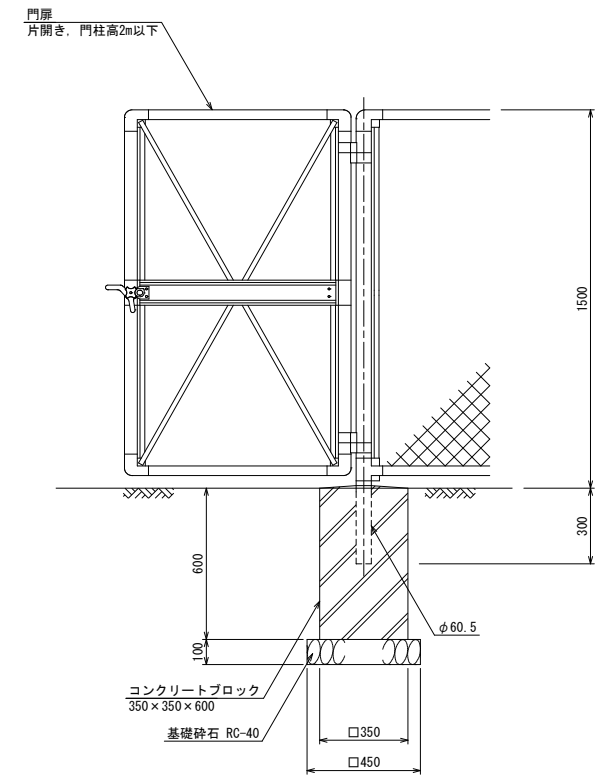
落 蓋 式 U 型 側 溝



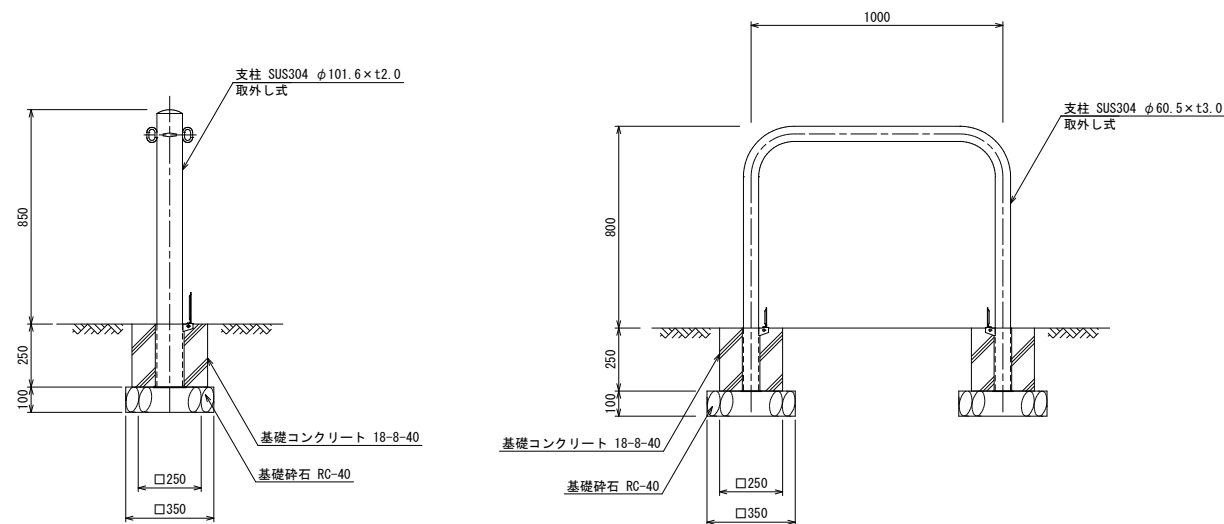
ボ ッ ク ス カ ル バ ー ト



門 扉 構 造 図



車 止 め 構 造 図

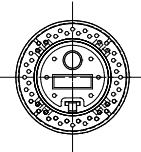


工 事 名	基 幹 管 路 耐 震 化 整 備 事 業 配 水 管 (口 径 φ400mm) 布 設 替 工 事		
図 面 名 称	付 帯 工 詳 細 図		
縮 尺	S=1:15	図 面 番 号	10 / 12
事 業 者	山 形 県 上 山 市		

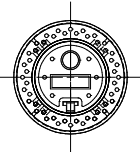
各種標準図 S=1:10
(参考図)

仕切弁筐据付図

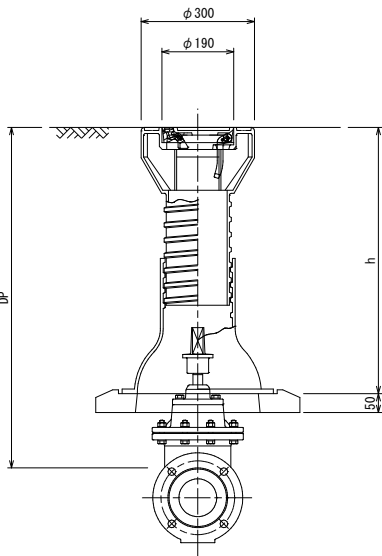
平面図



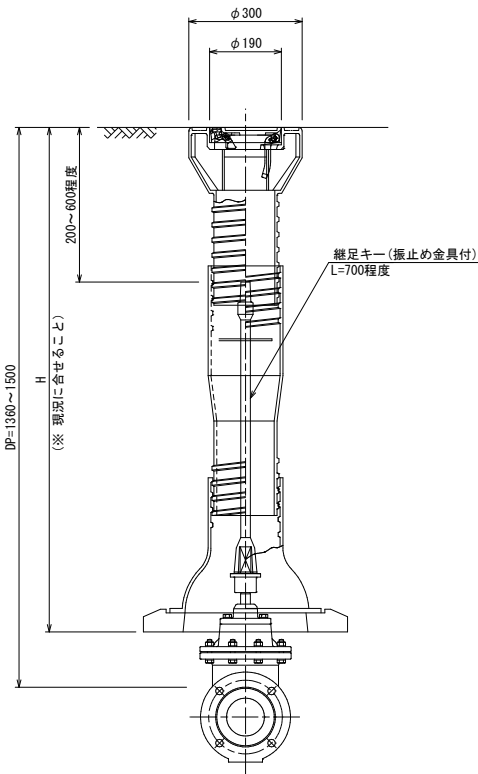
平面図



断面図



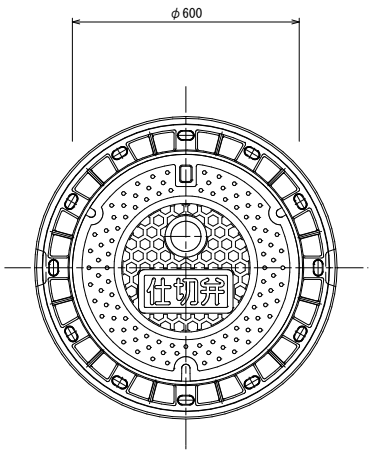
断面図



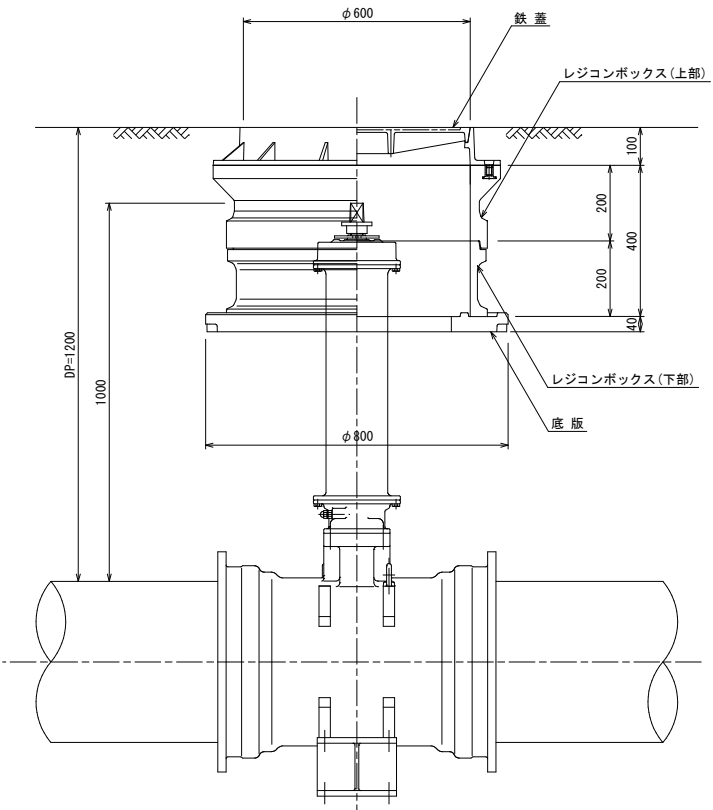
DP	h
600	415~515
900	625~820
1200	810~1010

バタフライ弁筐据付図

平面図

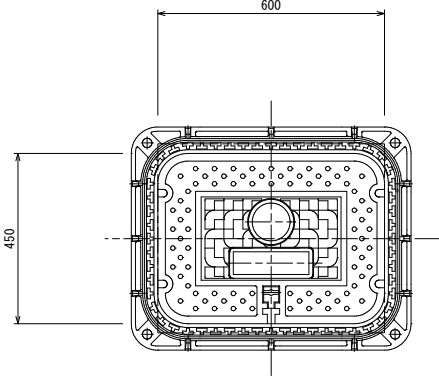


断面図

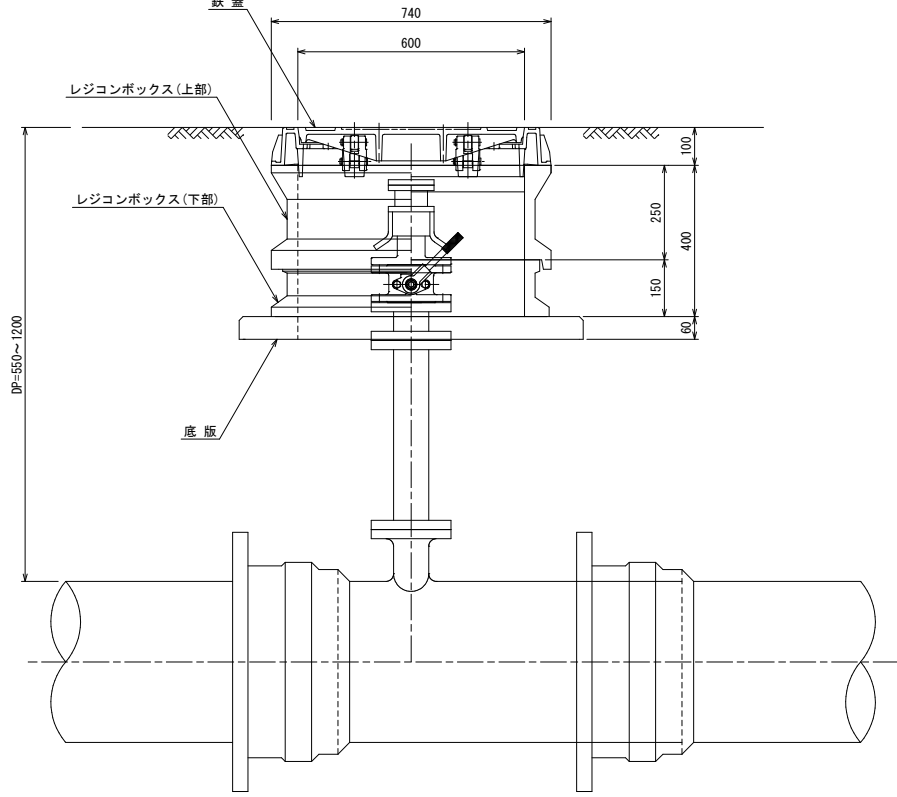


空気弁室据付図

平面図



断面図

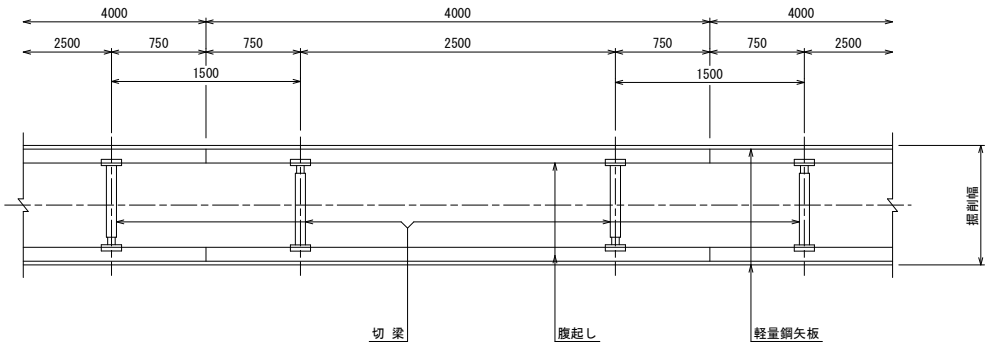


工事名	基幹管路耐震化整備事業 配水管(口径φ400mm)布設替工事		
図面名称	各種標準図		
縮尺	図示	図面番号	11
事業者	山形県上市市		12

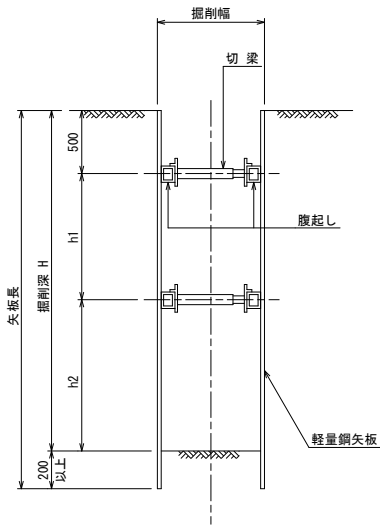
土留工標準図 S=1:30
(参考図)

軽量鋼矢板土留工

平面図



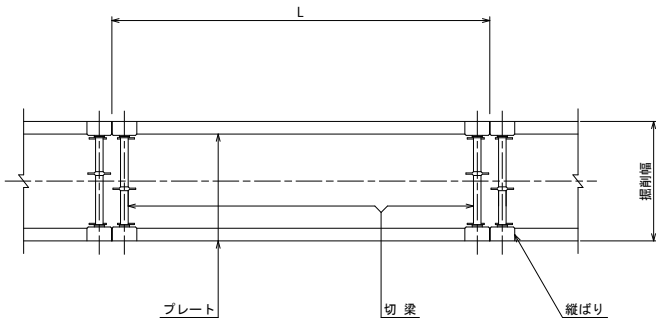
断面図



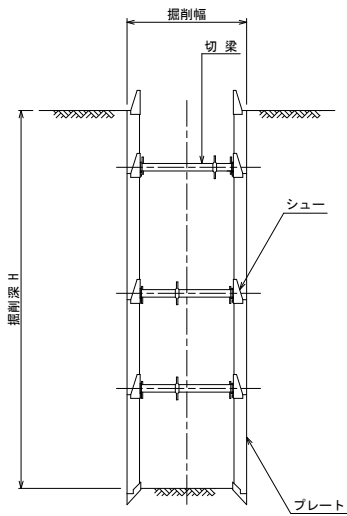
掘削深	軽量金属支保工段数
$H \leq 2.0\text{m}$	1 段
$2.0\text{m} < H \leq 3.3\text{m}$	2 段
$3.3\text{m} < H \leq 3.8\text{m}$	3 段

建込簡易土留工

平面図

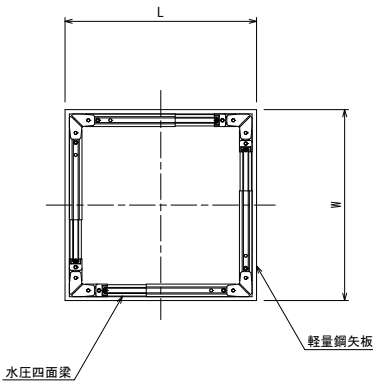


断面図

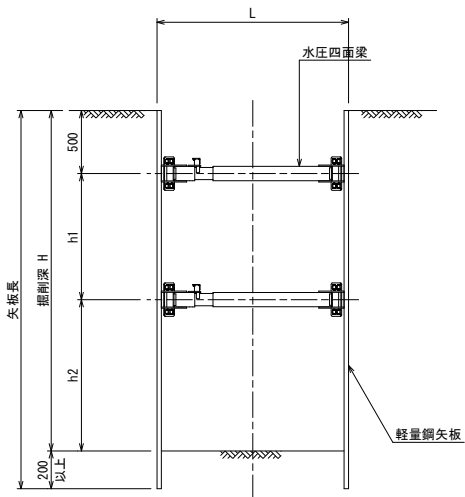


立坑部土留工

平面図



断面図



掘削深	水圧四面梁段数
$H \leq 2.0\text{m}$	1 段
$2.0\text{m} < H \leq 3.3\text{m}$	2 段
$3.3\text{m} < H \leq 3.8\text{m}$	3 段

※ 支保工の段数及び設置位置は、施工前に検討すること。

工事名	基幹管路耐震化整備事業 配水管(口径φ400mm)布設替工事		
図面名称	土留工標準図		
縮尺	S=1:30	図面番号	12
事業者	山形県上山市		12