

令和 6 年度

かみのやまの
生涯学習

上山市教育委員会
生涯学習課



上山市章

「上山」の文字をデザイン化し、かみのやま温泉のルーツともいえる鶴を象ったものです。同時に種子の中から新芽が萌え出ようとする力を表わし、未来への躍進を象徴しています。

(昭和30年5月24日制定)

上山市市民憲章

- 一 みんな健康でよくはたらき
ゆたかなまち 上山をつくりましょう
- 一 みんなきまりをよく守り
住みよいまち 上山をつくりましょう
- 一 みんな互いにたすけあい
しあわせのまち 上山をつくりましょう
- 一 みんな教養を身につけ
平和のまち 上山をつくりましょう
- 一 みんな環境をととのえ
美しいまち 上山をつくりましょう

(昭和三十九年一〇月一日制定)

かみのやま子ども宣言

- 一 あいさつは心をつなぐメッセージ
笑顔で元気に自分たちから
- 一 温かく優しい心で支え合おう
仲間とともに手をとり合って
- 一 考えてわかるまでまた考えて
「できた!」を増やし自分の力に
- 一 自分から毎日体動かそう
運動大好き元氣もりもり
- 一 「やりましょう!」わたしたちにもできること
上山市の一員だから
- 一 見直そう正しいメディアの使い方
自分の明るい未来のために

かみのやま子ども会議

(平成二十六年十月一日制定)
(令和二年三月三十一日改訂)

ウェルビーイング（Well-being）な暮らしの創造をめざして

日頃 本市の文化芸術、スポーツ、地域コミュニティの振興と充実にご尽力を賜り心から感謝申し上げます。昨年度は5月に新型コロナウイルス感染症への対応が第5類へ移行し、様々な大会や行事が行われるようになりました。改めて、人と人との集い、ふれあいながら活動することの喜びを実感することが多くあったのではないのでしょうか。

さて、本市は、今年度より、将来都市像を“つながりつなげる いろどりのまち かみのやま”とする「第8次上山市振興計画」がスタートしました。これを踏まえ、教育委員会では、“ふるさとを愛し 夢と志をもち 共に未来を拓く人づくり ～ 笑顔溢れるウェルビーイングをめざして ～”を基本理念とした「上山市教育振興基本計画」を新たに策定しました。そのキーワードが、最近耳にするようになった“ウェルビーイング（Well-being）”です。

本市の豊かな自然や文化を活かし、未来に夢や希望をもち、人と人がつながり、地域がつながり、共に支え合い、自分の幸せと共に自分の周りの人たちの幸せをつくるのが“ウェルビーイング”のめざす姿であり、笑顔溢れるかみのやまづくりに向けて皆さんと共に推進していきます。このようなことから、今、生涯学習・社会教育の重要性は一層高まっているといえます。

本計画では、「ふるさとに誇りをもち、元気な地域づくりの推進」や「地域に潤いと活力を与える文化芸術とスポーツの推進」を掲げ、これまで受け継いできた活動の充実とともに、少子高齢社会やSociety5.0社会などの未来社会を見据えた新たな事業を展開し、生き活きとした地域づくりやいきがいくりをめざしていきます。

令和6年度の具体的な施策の内容は、この「かみのやまの生涯学習」に示されておりますが、若者から高齢者まで、老若男女すべての世代が、知恵を出し合い、新たな時代の豊かな暮らしの“ウェルビーイング”の創造をめざし、地域や関係団体と行政が一層の連携を図りながら上山らしい「人づくり」「地域づくり」「いきがいくりに繋がる生涯学習・社会教育の活動となることをご期待申し上げます。

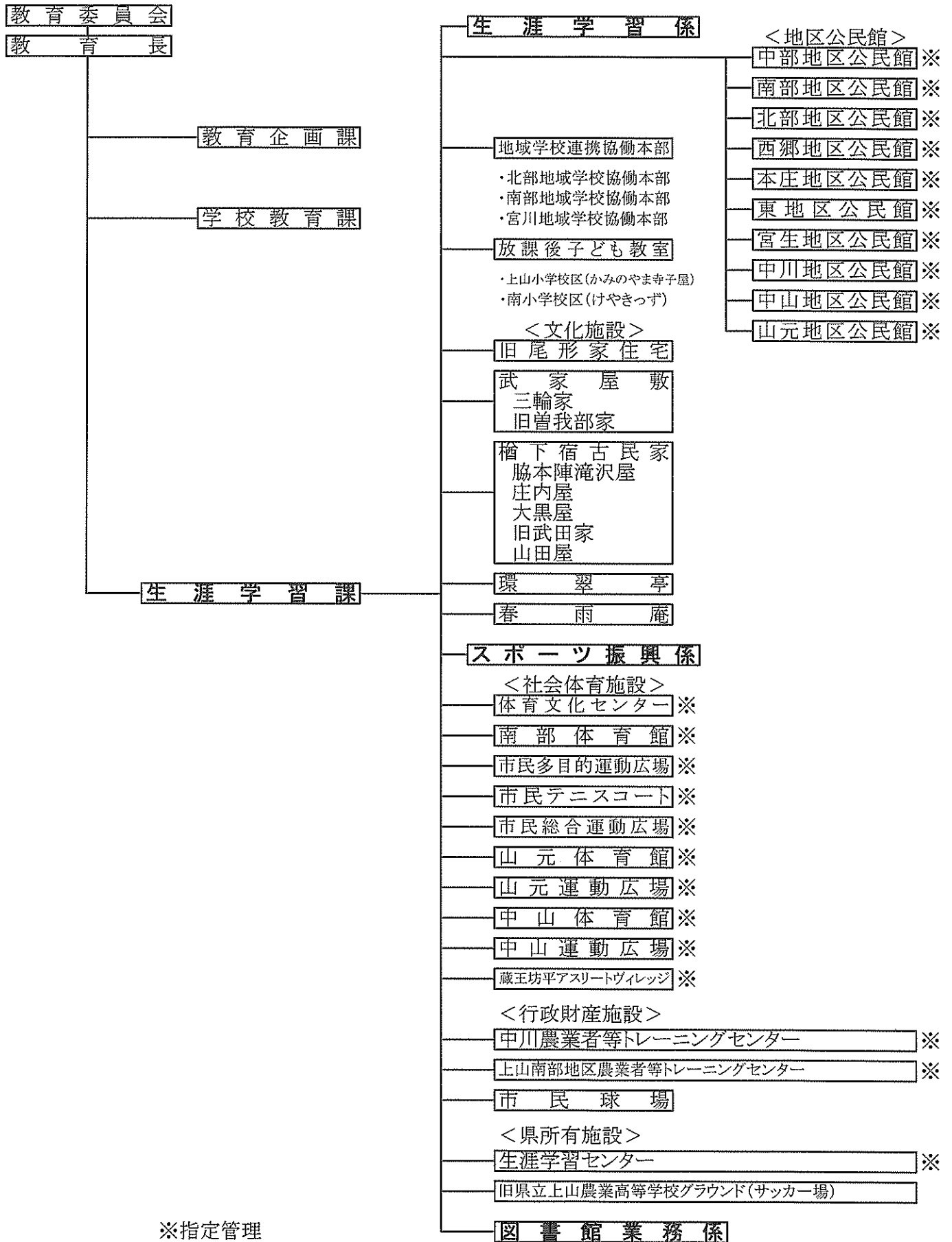
令和6年4月

教育長 横 戸 隆

も く じ

生涯学習課機構図	1
生涯学習施設一覧・生涯スポーツ施設一覧	2
令和6年度生涯学習課職員体制	3
令和6年度生涯学習課事業計画	
生涯学習課主要事業計画	5
生涯学習関係事業日程	9
文化財・文化芸術関係事業内容	10
図書館事業計画	11
スポーツ振興関係事業日程	12
公民館	
中部地区公民館	13
北部地区公民館	14
南部地区公民館	15
西郷地区公民館	16
本庄地区公民館	17
東地区公民館	18
宮生地区公民館	19
中川地区公民館	20
中山地区公民館	21
山元地区公民館	22
令和5年度生涯学習課生涯学習係事業実績	
生涯学習係	23
図書館	30
公民館	
中部地区公民館	36
北部地区公民館	39
南部地区公民館	42
西郷地区公民館	45
本庄地区公民館	48
東地区公民館	51
宮生地区公民館	54
中川地区公民館	57
中山地区公民館	60
山元地区公民館	63
令和5年度生涯学習課スポーツ振興係事業実績	
スポーツ振興係	66
諸大会事業	79
令和5年度生涯学習係・スポーツ振興係施設利用状況	
地区公民館・図書館	82
市民プール・体育文化センター	83
社会体育施設・学校開放	84
脇本陣滝沢屋・旧尾形家住宅・武家屋敷三輪家入館者	85
令和6年度指定文化財等一覧 国指定、県指定、市指定	86

生涯学習課 機構図



※指定管理

生涯学習施設一覧

施設名	住所	電話番号	FAX番号
1 上山市立図書館	上山市二日町10番25号	(023)677-0850	(023)677-0826
2 上山市中部地区公民館	上山市十日町4番11号	673-2588	673-0379
3 上山市南部地区公民館	上山市河崎一丁目1番23号	673-7255	666-8148
4 上山市北部地区公民館	上山市弁天一丁目6番8号	672-2545	673-0645
5 上山市西郷地区公民館	上山市藤吾字下原412番3	672-2540	672-2540
6 上山市本庄地区公民館	上山市皆沢字鶴巻1247番1	674-3302	674-3302
7 上山市東地区公民館	上山市須田板字原際742番2	674-3303	674-3303
8 上山市宮生地区公民館	上山市下生居字屋敷前288番	674-3304	674-7451
9 上山市中川地区公民館	上山市高野字念仏檀66番3	679-2501	679-2501
10 上山市中山地区公民館	上山市中山字上野武3156番	676-2553	676-9674
11 上山市山元地区公民館	上山市狸森字久々取511番1	675-2311	675-2057

生涯スポーツ施設一覧

施設名	住所	電話番号
12 三友エンジニア体育文化センター	上山市けやきの森2番1号	(023)673-2288
13 市民総合運動広場	上山市長清水字鞍掛909番	673-2288
14 南部体育館	上山市藤吾字下原412番3	673-2288 (体文)
15 市民テニスコート	上山市弁天一丁目364番1	673-2288 (体文)
16 市民多目的運動広場	上山市弁天一丁目358番2	673-2288 (体文)
17 山元体育館	上山市狸森字久々取511番4	675-2311(山元公)
18 山元運動広場	上山市狸森字久々取500番6	675-2311(山元公)
19 中山体育館	上山市中山字壁屋敷5612番	673-2288 (体文)
20 中山運動広場	上山市中山字壁屋敷5605番	673-2288 (体文)
21 中川農業者等トレーニングセンター	上山市高野字念仏檀127番3	672-2100
22 上山南部地区農業者等トレーニングセンター	上山市牧野字中原1912番	673-2288 (体文)
23 上山市民球場	上山市けやきの森1番2号	672-7123
24 上山市生涯学習センター	上山市東町3番61号	673-1621
25 旧県立上山農業高等学校グラウンド	上山市弁天二丁目15番	
26 上山市立上山小学校グラウンド夜間照明	上山市元城内5番5号	672-1400 (上小)
27 上山市立北中学校グラウンド夜間照明	上山市泉川字松ノ木110番	672-1502 (北中)
28 ZAOたいらぐら	上山市蔵王坊平国有林241林班	677-0283
29 蔵王高原坊平クロスカントリーコース	上山市永野字蔵王国国有林241林班	677-0283
30 蔵王グリーングラウンド	上山市永野字蔵王国国有林241林班	677-0283
31 蔵王猿倉イベントパーク	上山市永野字蔵王山3144番	679-2211

令和6年度 生涯学習課職員体制

課 長	舟 越 信 弘
-----	---------

【生涯学習係】

副 主 幹〔係長〕	飯 野 洋
主 査	山 下 博 司
主 査	菅 野 幸
主 任	小 関 有 佳
主 事	米 山 田 朗
主 事	青 木 拓 二
文化財専門員	荒 木 雄 之
放課後子ども教室コーディネーター	菊 地 千栄子
放課後子ども教室コーディネーター	阿 部 侑 似
地域学校協働活動推進員	鈴 木 秀 明
地域学校協働活動推進員	遠 藤 靖
地域学校協働活動推進員	小 池 博 人

【スポーツ振興係】

副 主 幹〔係長〕	鈴 木 雅 巳
主 査	櫻 井 豊
主 任	片 桐 慎太郎
会計年度任用職員	中 間 由 美
会計年度任用職員	東海林 俊 夫
部活動地域移行総括コーディネーター	松 井 洋 子

【図書館業務係】

館 長	岩 井 哲
副 主 幹〔係長〕	富 士 章 子
主 事	星 川 日向子
司 書	金 澤 育 子
司 書	須 貝 知 永
司 書	金 子 美 幸
会計年度任用職員	池 田 明 美
会計年度任用職員	細 川 泉
会計年度任用職員	渡 邊 直 子

<p>【中部地区公民館（指定管理）】</p> <p>館 長 木 村 利 明</p> <p>事 務 長 小 松 博 巳</p> <p>地域活動推進員 鈴 木 千恵子</p> <p>地域活動推進員 渡 辺 佳 子</p>	<p>【北部地区公民館（指定管理）】</p> <p>館 長 堀 川 博 美</p> <p>事 務 長 畠 山 優 子</p> <p>地域活動推進員 阿 部 智 子</p> <p>地域活動推進員 長 沼 あ や</p>
<p>【南部地区公民館（指定管理）】</p> <p>館 長 鏡 好 男</p> <p>事 務 長 佐 藤 慎 二</p> <p>地域活動推進員 荒 井 広 美</p> <p>地域活動推進員 高 橋 恵 里</p>	<p>【西郷地区公民館（指定管理）】</p> <p>館 長 石 塚 賢 二</p> <p>事 務 長 芦 野 芳 男</p> <p>地域活動推進員 須 田 恵 美</p> <p>地域活動推進員 齋 藤 美智子</p>
<p>【本庄地区公民館（指定管理）】</p> <p>館 長 金 子 啓 助</p> <p>事 務 長 鈴 木 聡</p> <p>地域活動推進員 阿 部 律 子</p> <p>地域活動推進員 石 川 良 恵</p>	<p>【東地区公民館（指定管理）】</p> <p>館 長 木 村 初</p> <p>事 務 長 星 野 活 徳</p> <p>地域活動推進員 渡 辺 久美子</p>
<p>【宮生地区公民館（指定管理）】</p> <p>館 長 尾 形 権太郎</p> <p>事 務 長 尾 形 宗 敏</p> <p>事 務 員 木 村 一 美</p>	<p>【中川地区公民館（指定管理）】</p> <p>館 長 山 田 君 夫</p> <p>事 務 長 酒 井 昭 孝</p> <p>地域活動推進員 柏 倉 美 穂</p> <p>地域活動推進員 三 瓶 良 子</p>
<p>【中山地区公民館（指定管理）】</p> <p>館 長 吉 川 佳 和</p> <p>事 務 長 市 川 正 広</p> <p>地域活動推進員 須 藤 ゆう子</p> <p>地域活動推進員 丹 明 美</p>	<p>【山元地区公民館（指定管理）】</p> <p>館 長 大 宮 英 俊</p> <p>事 務 長 大 宮 幸 男</p> <p>地域活動推進員 大 宮 優 子</p>