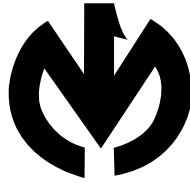


令和4年度

かみのやまの
生涯学習

上山市教育委員会

生涯学習課
スポーツ振興課



上山市章

「上山」の文字をデザイン化し、かみのやま温泉のルーツともいえる鶴を象ったものです。同時に種子の中から新芽が萌え出ようとする力を表わし、未来への躍進を象徴しています。

(昭和30年5月24日制定)

上山市市民憲章

- 一 みんな健康でよくはたらき
ゆたかなまち 上山をつくりましょう
- 一 みんなきまりをよく守り
住みよいまち 上山をつくりましょう
- 一 みんな互いにたすけあい
しあわせのまち 上山をつくりましょう
- 一 みんな教養を身につけ
平和のまち 上山をつくりましょう
- 一 みんな環境をととのえ
美しいまち 上山をつくりましょう

(昭和三十九年一〇月一日制定)

かみのやま子ども宣言

- 一 あいさつは心をつなぐメッセージ
笑顔で元気に自分たちから
- 一 温かく優しい心で支え合おう
仲間とともに手をとり合って
- 一 考えてわかるまでまた考えて
「できた!」を増やし自分の力に
- 一 自分から毎日体動かそう
運動大好き元氣もりもり
- 一 「やりましょう!」わたしたちにもできること
上山市の一員だから

かみのやま子ども会議
(平成二十六年十月一日制定)

上山らしい豊かな暮らしの創造をめざして

今年度は、第7次上山市振興計画（以下「7次振」）後期基本計画の実施3年目となります。生涯学習の推進にあたっては、7次振の下、本市の教育、文化・芸術、スポーツの振興に関する大綱を策定、次の3つの基本方針を基に事業を展開しています。

- 人を育て地域を創る生涯学習の推進
- 豊かな人間性を育む芸術文化の振興と文化財の保存活用
- 「する」「観る」「支える」スポーツ活動の推進

さて、今日の社会は、「ヒト・モノ・カネ・情報」が国境を越えて行き交い、科学技術の進歩とあいまって、物質的な豊かさと生活の利便性を当たり前のように享受できるようになった一方で、心の豊かさや生きがいのある暮らしをいかに創造するかが問われている時代でもあります。真に豊かな暮らしを創るために、生涯学習の重要性は一層高まっているといえます。

本市は今年、上山藩の立藩からちょうど400年を迎えます。古くから「湯の町」「宿場町」として羽州街道の要所として栄えた「城下町」で、櫓下宿や武家屋敷などの歴史的な遺跡が身近にある地域です。また、歌人の斎藤茂吉が誕生した地でもあり短歌をとおした文化活動、さらに、豊かな自然を活かした蔵王坊平アスリートヴィレッジ等、上山が有する特色と資源を活かし、地域住民の主体的な参画による「人づくり」「地域づくり」「生きがいづくり」を推進してまいります。

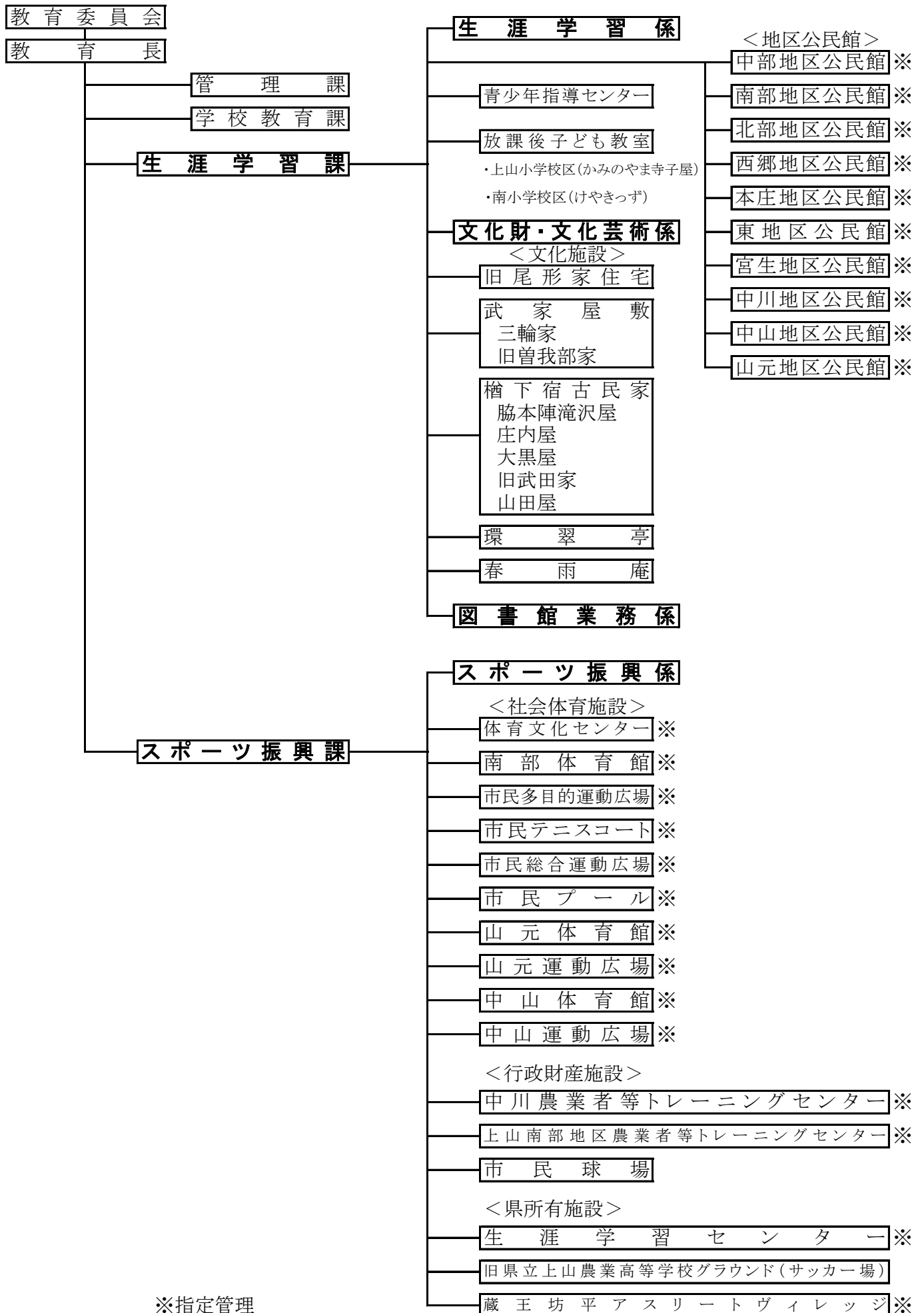
特に、今年度は、地域コミュニティの核となる公民館が全て指定管理制度へ移行となり、それぞれの地域の特色を活かした主体的な運営による一層の活動が期待されています。また、「コミュニティ・スクール」については、今年度から南小学校での取り組みを皮切りに、今後、全ての学校への導入を図ります。導入にあたっては、地域と学校をつなぐ地域学校協働活動推進員を配置し、“地域と共にある学校づくり”を一体的に推進してまいります。さらに、本市の貴重な歴史文化財の保存と活用と共に、多様な活動団体と連携を図りながら様々な層の文化芸術活動とスポーツ活動を推進します。

新型コロナウイルス感染症はまだまだ予断を許さない状況にありますが、新しい生活様式による対応を踏まえながら、上山ならではの特色ある生涯学習事業を前向きに展開し、「人づくり」「地域づくり」「生きがいづくり」に繋がる実りある活動となることを期待しています。

令和4年6月

教育長 横 戸 隆

生涯学習課・スポーツ振興課 機構図



※指定管理

生涯学習施設一覧

施設名	住所	電話番号
1 上山市立図書館	上山市二日町10番25号	(023)677-0850
2 上山市中部地区公民館	上山市十日町4番11号	673-2588
3 上山市南部地区公民館	上山市河崎一丁目1番23号	673-7255
4 上山市北部地区公民館	上山市弁天一丁目6番8号	672-2545
5 上山市西郷地区公民館	上山市藤吾字下原412番3	672-2540
6 上山市本庄地区公民館	上山市皆沢字鶴巻1247番1	674-3302
7 上山市東地区公民館	上山市須田板字原際742番2	674-3303
8 上山市宮生地区公民館	上山市下生居字屋敷前288番	674-3304
9 上山市中川地区公民館	上山市高野字念仏檀66番3	679-2501
10 上山市中山地区公民館	上山市中山字上野式3156番	676-2553
11 上山市山元地区公民館	上山市狸森字久々取511番1	675-2311

生涯スポーツ施設一覧

施設名	住所	電話番号
12 三友エンジニア体育文化センター	上山市けやきの森2番1号	(023)673-2288
13 市民総合運動広場	上山市長清水字鞍掛909番	673-2288
14 南部体育館	上山市藤吾字下原412番3	666-6418
15 市民テニスコート	上山市弁天一丁目364番1	673-2288 (体文)
16 市民多目的運動広場	上山市弁天一丁目358番2	673-2288 (体文)
17 市民プール	上山市南町14番地1	673-2288 (体文)
18 山元体育館	上山市狸森字久々取511番4	675-2311(山元公)
19 山元運動広場	上山市狸森字久々取500番6	675-2311(山元公)
20 中山体育館	上山市中山字壁屋敷5612番	673-2288 (体文)
21 中山運動広場	上山市中山字壁屋敷5605番	673-2288 (体文)
22 中川農業者等トレーニングセンター	上山市高野字念仏檀127番3	672-2100
23 上山南部地区農業者等トレーニングセンター	上山市牧野字中原1912番	674-3306
24 上山市民球場	上山市けやきの森1番2号	672-7123
25 上山市生涯学習センター	上山市東町3番61号	673-1621
26 旧県立上山農業高等学校グラウンド	上山市弁天二丁目15番	
27 上山市営公認陸上競技場	上山市長清水三丁目7番1号	672-1500 (南中)
28 上山市立上山小学校グラウンド夜間照明	上山市元城内5番5号	672-1400 (上小)
29 上山市立北中学校グラウンド夜間照明	上山市泉川字松ノ木110番	672-1502 (北中)
30 ZAOたいらぐら	上山市蔵王坊平国有林241林班	677-0283
31 蔵王高原坊平クロスカントリーコース	上山市永野字蔵王国有林241林班	677-0283
32 蔵王グリーングラウンド	上山市永野字蔵王国有林241林班	677-0283
33 蔵王猿倉イベントパーク	上山市永野字蔵王山3144番	679-2211

令和4年度 生涯学習課職員体制

課 長	高 橋 秀 典
-----	---------

【生涯学習係】	【文化財・文化芸術係】
副 主 幹〔係長〕 遠 藤 友 敬	副 主 幹〔係長〕 齋 藤 誠
主 査 山 下 博 司	主 査 田 中 大 輔
主 査 櫻 井 豊	主 事 米 山 田 朗
主 任 菅 野 幸	文化財専門員 荒 木 雄 之
社会教育指導員 梅 津 佳 子	
放課後子ども教室コーディネーター 菊 地 千栄子	
放課後子ども教室コーディネーター 阿 部 侑 似	
地域学校協働活動推進員 鈴 木 秀 明	
【青少年指導センター】	【図書館業務係】
所 長（兼） 高 橋 秀 典	館 長 岩 井 哲
副主幹（兼） 遠 藤 友 敬	副 主 幹〔係長〕 高 橋 千 春
主 査（兼） 櫻 井 豊	主 事 山 口 倖太郎
主 任（兼） 菅 野 幸	司 書 金 澤 育 子
	司 書 須 貝 知 永
	司 書 金 子 美 幸
	会計年度任用職員 折 原 優 子
	会計年度任用職員 池 田 明 美
	会計年度任用職員 牛 来 仁 美

【中部地区公民館（指定管理）】 館 長 木 村 利 明 事 務 長 小 松 博 巳 地域活動推進員 鈴 木 千恵子 渡 辺 佳 子	【北部地区公民館（指定管理）】 館 長 島 津 光 男 事 務 長 畠 山 優 子 地域活動推進員 武 田 望 美 阿 部 智 子
【南部地区公民館（指定管理）】 館 長 鏡 好 男 事 務 長 久 保 孝 久 地域活動推進員 荒 井 広 美 高 橋 恵 里	【西郷地区公民館（指定管理）】 館 長 石 塚 賢 二 事 務 長 芦 野 芳 男 地域活動推進員 須 田 恵 美 阿 部 美 希
【本庄地区公民館（指定管理）】 館 長 金 子 啓 助 事 務 長 鈴 木 聡 地域活動推進員 阿 部 律 子 石 川 良 恵	【東地区公民館（指定管理）】 館 長 木 村 初 事 務 長 星 野 活 徳 地域活動推進員 森 政 子 渡 辺 久美子
【宮生地区公民館（指定管理）】 館 長 尾 形 権太郎 事 務 長 尾 形 宗 敏 事 務 員 木 村 一 美	【中川地区公民館（指定管理）】 館 長 山 田 君 夫 事 務 長 佐 藤 友 治 地域活動推進員 柏 倉 美 穂 三 瓶 良 子
【中山地区公民館（指定管理）】 館 長 吉 川 佳 和 事 務 長 市 川 正 広 地域活動推進員 須 藤 ゆう子 丹 明 美	【山元地区公民館（指定管理）】 館 長 小笠原 岩 雄 事 務 長 大 宮 幸 男 地域活動推進員 大 宮 優 子