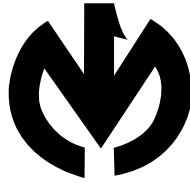


令和3年度

かみのやまの  
生涯学習

上山市教育委員会

生涯学習課  
スポーツ振興課



## 上山市章

「上山」の文字をデザイン化し、かみのやま温泉のルーツともいえる鶴を象ったものです。同時に種子の中から新芽が萌え出ようとする力を表わし、未来への躍進を象徴しています。

(昭和30年5月24日制定)

### 上山市市民憲章

- 一 みんな健康でよくはたらき  
ゆたかなまち 上山をつくりましょう
- 一 みんなきまりをよく守り  
住みよいまち 上山をつくりましょう
- 一 みんな互いにたすけあい  
しあわせのまち 上山をつくりましょう
- 一 みんな教養を身につけ  
平和のまち 上山をつくりましょう
- 一 みんな環境をととのえ  
美しいまち 上山をつくりましょう

(昭和三十九年一〇月一日制定)

### かみのやま子ども宣言

- 一 あいさつは心をつなぐメッセージ  
笑顔で元気に自分たちから
- 一 温かく優しい心で支え合おう  
仲間とともに手をとり合って
- 一 考えてわかるまでまた考えて  
「できた!」を増やし自分の力に
- 一 自分から毎日体動かそう  
運動大好き元氣もりもり
- 一 「やりましょう!」わたしたちにもできること  
上山市の一員だから

かみのやま子ども会議  
(平成二十六年十月一日制定)

## コロナ禍の状況でも充実した生涯学習を

教育長 古山 茂満

今年度は、第7次上山市振興計画（以下「7次振」）後期基本計画の実施2年目になります。7次振における施策の大綱は、「はぐくむ（笑顔いっぱいのまち）」であり、生涯学習の基本施策は、「魅力ある生涯学習を推進します」「伝統文化を継承し文化芸術を振興します」、スポーツ振興の基本施策は、「する・観る・支えるスポーツを推進します」です。

さて、昨年度は市民の方への感染症拡大防止のために、市立図書館や各種生涯学習・スポーツ活動の拠点となる施設等の閉鎖、生涯学習関係諸団体や諸機関の活動、各地区での学びや生きがいつくりの公民館等の活動が自粛されました。現在も、本県では感染力が高い変異株での感染が拡大し、本市でもクラスターが起きるなど、なかなか厳しい状況にありますが、「密閉・密集・密接」の3密を避けることはもちろんのこと、感染症拡大防止対策を万全にしながら、各種の事業を実施しているところ です。

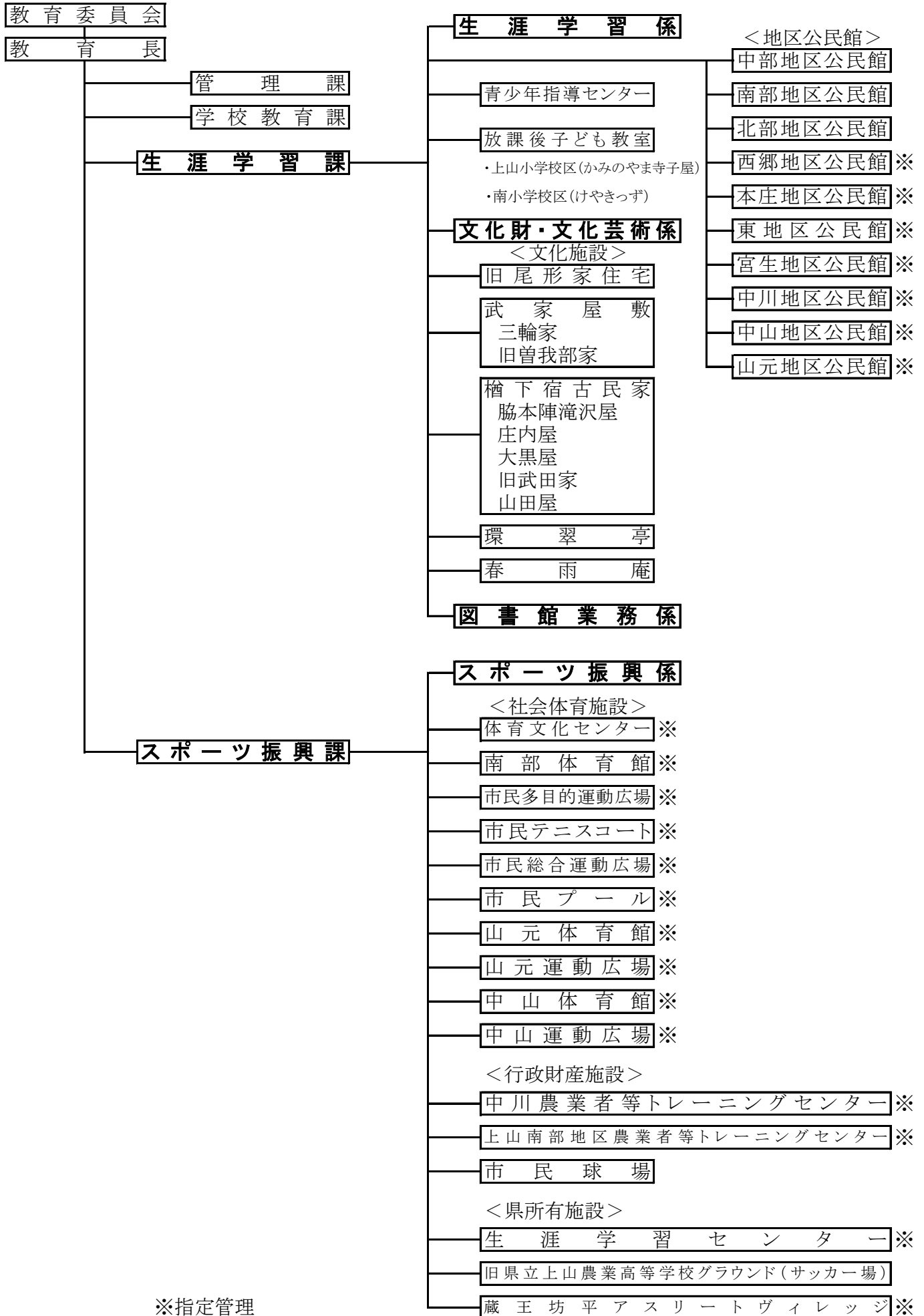
このような中、生涯学習活動の一端を担う南部地区公民館が約1年間の改修工事を終え、5月から装いを新たに開館いたしました。また、3月には、1年間延期していた対象学年と本年対象学年を午前と午後に分けて成人祝賀式を行うことができました。コロナ禍でも様々な工夫をしながら少しずつではありますが、生涯学習・スポーツ活動を再開させています。

このようにコロナ禍においても、市民が生涯を通して学び続け、楽しい文化・芸術活動やスポーツ活動を通して、教養を高めることにより、人づくりやまちづくりにつなげていくことが期待されます。新型コロナウイルス感染症はまだまだ予断を許さない状況ではありますが、市民一人一人の感染症拡大防止対策が功を奏し、できる限り早期に感染症が収束することを願っているところです。そして、新しい生活様式による普段の生活が早く戻り、上山ならではの特色ある生涯学習事業を積極的に展開し、「人づくり」の礎となるようにしていきたいものです。

## も く じ

生涯学習課・スポーツ振興課機構図	1
生涯学習施設一覧・生涯スポーツ施設一覧	2
令和3年度生涯学習課職員体制	3
令和3年度スポーツ振興課職員体制	5
令和3年度生涯学習課事業計画	
生涯学習課主要事業計画	6
生涯学習関係事業日程	9
文化財・文化芸術関係事業内容	10
図書館	11
公民館	
中部地区公民館	13
北部地区公民館	14
南部地区公民館	15
西郷地区公民館	16
本庄地区公民館	17
東地区公民館	18
宮生地区公民館	19
中川地区公民館	20
中山地区公民館	21
山元地区公民館	22
令和3年度スポーツ振興課事業計画	
スポーツ振興課主要事業計画	23
スポーツ振興課関係事業日程	25
令和2年度生涯学習課事業実績	
生涯学習係	26
文化財・文化芸術係	32
図書館	34
公民館	
中部地区公民館	39
北部地区公民館	43
南部地区公民館	47
西郷地区公民館	51
本庄地区公民館	55
東地区公民館	59
宮生地区公民館	63
中川地区公民館	67
中山地区公民館	71
山元地区公民館	75
令和2年度スポーツ振興課事業実績	
スポーツ振興課	79
諸大会事業	88
令和2年度生涯学習課・スポーツ振興課施設利用状況	
地区公民館・図書館	89
市民プール・体育文化センター	90
社会体育施設・学校開放	91
脇本陣滝沢屋・旧尾形家住宅・武家屋敷三輪家入館者	92
令和3年度指定文化財等一覧    国指定、県指定、市指定	93

# 生涯学習課・スポーツ振興課 機構図



※指定管理

## 生涯学習施設一覧

施設名	住所	電話番号
1 上山市立図書館	上山市二日町10番25号	(023)677-0850
2 上山市中部地区公民館	上山市十日町4番11号	673-2588
3 上山市南部地区公民館	上山市河崎一丁目1番23号	673-7255
4 上山市北部地区公民館	上山市弁天一丁目6番8号	672-2545
5 上山市西郷地区公民館	上山市藤吾字下原412番3	672-2540
6 上山市本庄地区公民館	上山市皆沢字鶴巻1247番1	674-3302
7 上山市東地区公民館	上山市須田板字原際742番2	674-3303
8 上山市宮生地区公民館	上山市下生居字屋敷前288番	674-3304
9 上山市中川地区公民館	上山市高野字念仏檀66番3	679-2501
10 上山市中山地区公民館	上山市中山字上野式3156番	676-2553
11 上山市山元地区公民館	上山市狸森字久々取511番1	675-2311

## 生涯スポーツ施設一覧

施設名	住所	電話番号
12 三友エンジニア体育文化センター	上山市けやきの森2番1号	(023)673-2288
13 市民総合運動広場	上山市長清水字鞍掛909番	673-2288
14 南部体育館	上山市藤吾字下原412番3	666-6418
15 市民テニスコート	上山市弁天一丁目364番1	673-2288 (体文)
16 市民多目的運動広場	上山市弁天一丁目358番2	673-2288 (体文)
17 市民プール	上山市南町14番地1	673-2288 (体文)
18 山元体育館	上山市狸森字久々取511番4	675-2311(山元公)
19 山元運動広場	上山市狸森字久々取500番6	675-2311(山元公)
20 中山体育館	上山市中山字壁屋敷5612番	673-2288 (体文)
21 中山運動広場	上山市中山字壁屋敷5605番	673-2288 (体文)
22 中川農業者等トレーニングセンター	上山市高野字念仏檀127番3	672-2100
23 上山南部地区農業者等トレーニングセンター	上山市牧野字中原1912番	674-3306
24 上山市民球場	上山市けやきの森1番2号	672-7123
25 上山市生涯学習センター	上山市東町3番61号	673-1621
26 旧県立上山農業高等学校グラウンド	上山市弁天二丁目15番	
27 上山市営公認陸上競技場	上山市長清水三丁目7番1号	672-1500 (南中)
28 上山市立上山小学校グラウンド夜間照明	上山市元城内5番5号	672-1400 (上小)
29 上山市立北中学校グラウンド夜間照明	上山市泉川字松ノ木110番	672-1502 (北中)
30 ZAOたいらぐら	上山市蔵王坊平国有林241林班	677-0283
31 蔵王高原坊平クロスカントリーコース	上山市永野字蔵王国有林241林班	677-0283
32 蔵王グリーングラウンド	上山市永野字蔵王国有林241林班	677-0283
33 蔵王猿倉イベントパーク	上山市永野字蔵王山3144番	679-2211

# 令和3年度 生涯学習課職員体制

課長

大澤泰雄

<div>【生涯学習係】</div> <div> <div>副主幹〔係長〕</div> <div>遠藤友敬</div> </div> <div> <div>主査</div> <div>山下博司</div> </div> <div> <div>主任</div> <div>菅野幸</div> </div> <div> <div>主事</div> <div>川井洸希</div> </div> <div> <div>社会教育指導員</div> <div>梅津佳子</div> </div> <div> <div>放課後子ども教室コーディネーター</div> <div>菊地千栄子</div> </div> <div> <div>放課後子ども教室コーディネーター</div> <div>阿部侑似</div> </div>	<div>【文化財・文化芸術係】</div> <div> <div>副主幹〔係長〕</div> <div>齋藤誠</div> </div> <div> <div>主事</div> <div>佐藤佑</div> </div> <div> <div>主事</div> <div>米山田朗</div> </div> <div> <div>文化財専門員</div> <div>荒木雄之</div> </div> <div> <div>会計年度任用職員</div> <div>高橋恵</div> </div>
<div>【青少年指導センター】</div> <div> <div>所長（兼）</div> <div>大澤泰雄</div> </div> <div> <div>副主幹（兼）</div> <div>遠藤友敬</div> </div> <div> <div>主任（兼）</div> <div>菅野幸</div> </div> <div> <div>主事（兼）</div> <div>川井洸希</div> </div>	<div>【図書館業務係】</div> <div> <div>館長</div> <div>岩井哲</div> </div> <div> <div>主幹〔係長〕</div> <div>大澤晴子</div> </div> <div> <div>主査</div> <div>渋谷亜由美</div> </div> <div> <div>主事</div> <div>山口倖太郎</div> </div> <div> <div>司書</div> <div>金澤育子</div> </div> <div> <div>司書</div> <div>須貝知永</div> </div> <div> <div>司書</div> <div>関場京子</div> </div> <div> <div>会計年度任用職員</div> <div>折原優子</div> </div> <div> <div>会計年度任用職員</div> <div>池田明美</div> </div> <div> <div>会計年度任用職員</div> <div>牛来仁美</div> </div>

<b>【中部地区公民館】</b> 館 長                   堀 川 栄 助 事 務 長               小 松 博 巳 地域活動推進員       鈴 木 千恵子 渡 辺 佳 子	<b>【北部地区公民館】</b> 館 長                   島 津 光 男 事 務 長               畠 山 優 子 地域活動推進員       武 田 望 美 阿 部 智 子
<b>【南部地区公民館】</b> 館 長                   鏡       好 男 事 務 長               久 保 孝 久 地域活動推進員       荒 井 広 美 高 橋 恵 里	<b>【西郷地区公民館（指定管理）】</b> 館 長                   石 塚 賢 二 事 務 長               芦 野 芳 男 地域活動推進員       須 田 恵 美 阿 部 美 希
<b>【本庄地区公民館（指定管理）】</b> 館 長                   金 子 啓 助 事 務 長               鈴 木       聡 地域活動推進員       阿 部 律 子 石 川 良 恵	<b>【東地区公民館（指定管理）】</b> 館 長                   木 村       初 事 務 長               星 野 活 徳 地域活動推進員       森       政 子 横 戸 多嘉子
<b>【宮生地区公民館（指定管理）】</b> 館 長                   尾 形 権太郎 事 務 長               尾 形 宗 敏 事 務 員               木 村 一 美	<b>【中川地区公民館（指定管理）】</b> 館 長                   山 田 君 夫 事 務 長               佐 藤 友 治 地域活動推進員       柏 倉 美 穂 同           三 瓶 良 子
<b>【中山地区公民館（指定管理）】</b> 館 長                   山 口 昭 治 事 務 長               市 川 正 広 地域活動推進員       須 藤 ゆう子 同           丹       明 美	<b>【山元地区公民館（指定管理）】</b> 館 長                   小笠原 岩 雄 事 務 長               大 宮 幸 男 地域活動推進員       大 宮 優 子



令和3年度 スポーツ振興課職員体制

課 長	高 橋 秀 典
-----	---------

主 幹 〔係長〕	木 村 聖 一
主 査	渡 邊 直 幸
主 任	金 塚 洋 輔
主 事	三 浦 洋 平
国際交流員	ハンナ エヴァ マチエイコ
地域おこし協力隊	佐 藤 高 嶺
地域おこし協力隊	佐々木 和 輝