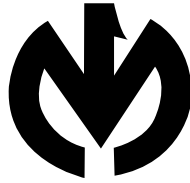


令和2年度

かみのやまの
生涯学習

上山市教育委員会

生涯学習課
スポーツ振興課



上山市章

「上山」の文字をデザイン化し、かみのやま温泉のルーツともいえる鶴を象ったものです。
同時に種子の中から新芽が萌え出ようとする力を表わし、未来への躍進を象徴しています。

(昭和30年5月24日制定)

上山市市民憲章

- 一 みんな健康でよくはたらき
ゆたかなまち 上山をつくりましょう
- 一 みんなきまりをよく守り
住みよいまち 上山をつくりましょう
- 一 みんな互いにたすけあい
しあわせのまち 上山をつくりましょう
- 一 みんな教養を身につけ
平和のまち 上山をつくりましょう
- 一 みんな環境をととのえ
美しいまち 上山をつくりましょう

(昭和三十九年一〇月一日制定)

かみのやま子ども宣言

- 一 あいさつは心をつなぐメッセージ
笑顔で元気に自分たちから
- 一 温かく優しい心で支え合おう
仲間とともに手をとり合って
- 一 考えてわかるまでまた考えて
「できた!」を増やし自分の力に
- 一 自分から毎日体動かそう
運動大好き元氣もりもり
- 一 「やりましょう!」わたしたちにもできること
上山市の一員だから

かみのやま子ども会議
(平成二十六年十月一日制定)

生涯学習活動の早期再開を願って

教育長 古山 茂満

今年の3月で、第7次上山市振興計画（以下「7次振」という）8年間の前期4年が終了し、4月から、前期の成果と課題を踏まえ、今後4年間の取組を示した後期基本計画がスタートしました。

なお、7次振における施策の大綱は、「はぐくむ（笑顔いっぱいのまち）」であり、生涯学習の基本施策は、「魅力ある生涯学習を推進します」「伝統文化を継承し文化芸術を振興します」、スポーツ振興の基本施策は、「する・観る・支えるスポーツを推進します」で、両者ともに前期と同じです。

また、教育等の振興に関する大綱についても、7次振の後期基本計画に基づき3月に次期大綱を策定しました。

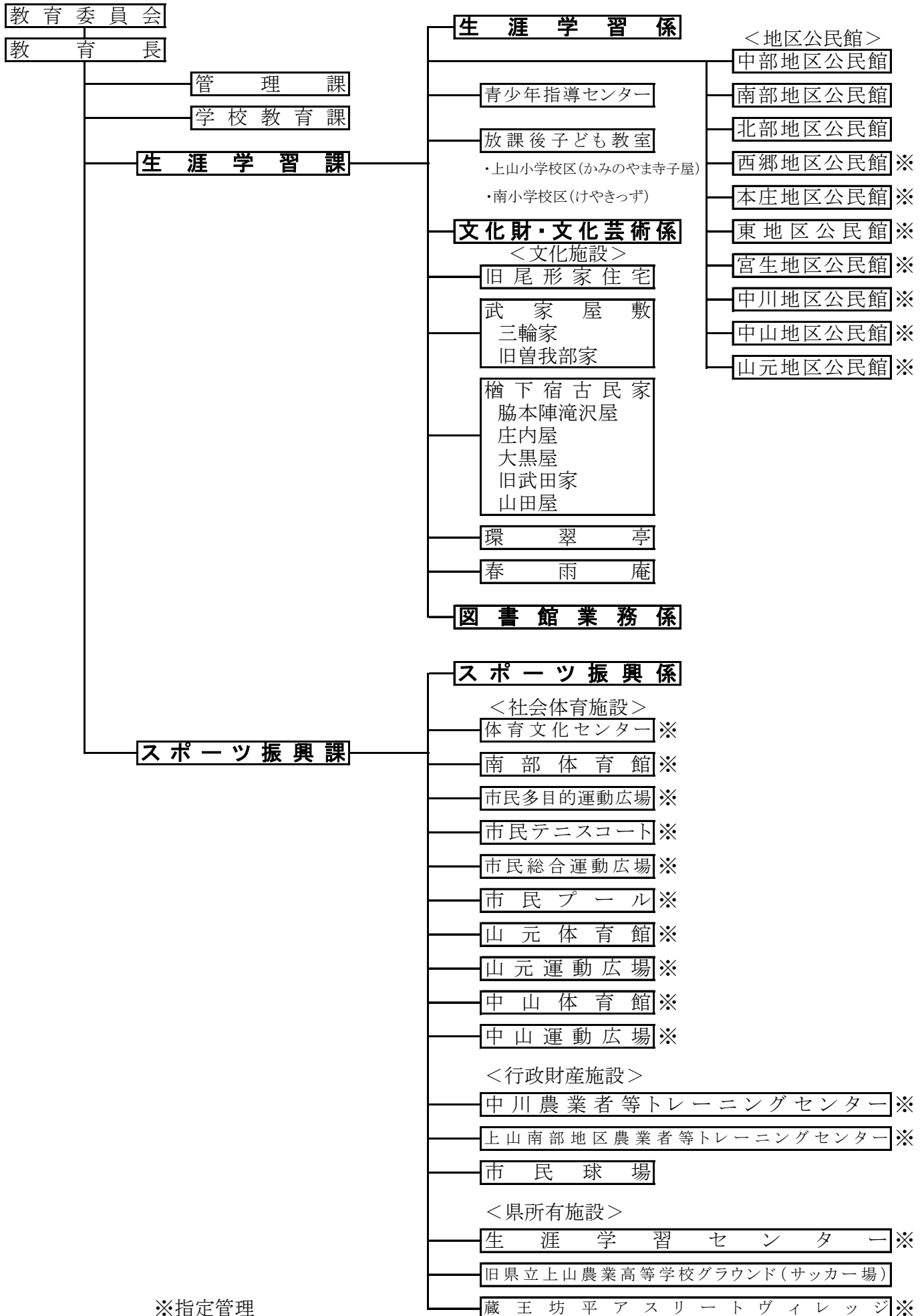
さて、今年の2月、新型コロナウイルス感染症が世界的規模で発生し、3月から4月にかけて日本でも多くの感染者がでました。本市でも市民への感染を避けるため、3月20日に予定していた成人祝賀式の延期をはじめ、各種事業や様々な行事の延期や中止・縮小を余儀なくされました。また、市民の人づくりとしての文化発信の施設である市立図書館、各種生涯学習・スポーツ活動の拠点となる施設の閉鎖等で、生涯学習（社会教育）関係諸団体や諸機関の活動の抑制も強いられました。さらに、各地域における学びや生きがいつくりの場である公民館での活動等も自粛や中止になりました。思うような活動ができない中ではありますが、南部地区公民館においては、約1年間の改修工事を行います。南部地区の皆様をはじめ、各地区の公民館利用者にはご不便をおかけすることになりますが、よろしくお願いいたします。

まずは、市民一人一人の新型コロナウイルス感染防止への努力が実を結び、感染の事態が収束することを願っています。そして、昨年と同様に、本市ならではの特色ある「小さくてもきらりと光るまちづくり」の基盤となる「人づくり」の観点から様々な事業に積極的に取り組み、教養を豊かに高めていきましょう。

も く じ

生涯学習課・スポーツ振興課機構図	1
生涯学習施設一覧・生涯スポーツ施設一覧	2
令和2年度生涯学習課職員体制	3
令和2年度スポーツ振興課職員体制	5
令和2年度生涯学習課事業計画	
生涯学習課主要事業計画	6
生涯学習関係事業日程	9
文化財・文化芸術関係事業内容	10
図書館	11
公民館	
中部地区公民館	13
北部地区公民館	14
南部地区公民館	15
西郷地区公民館	16
本庄地区公民館	17
東地区公民館	18
宮生地区公民館	19
中川地区公民館	20
中山地区公民館	21
山元地区公民館	22
令和2年度スポーツ振興課事業計画	
スポーツ振興課主要事業計画	23
スポーツ振興課関係事業日程	25
令和元年度生涯学習課事業実績	
生涯学習係	26
文化財・文化芸術係	32
図書館	34
公民館	
中部地区公民館	40
北部地区公民館	44
南部地区公民館	48
西郷地区公民館	52
本庄地区公民館	56
東地区公民館	60
宮生地区公民館	64
中川地区公民館	68
中山地区公民館	72
山元地区公民館	76
令和元年度スポーツ振興課事業実績	
スポーツ振興課	80
諸大会事業	91
令和元年度生涯学習課・スポーツ振興課施設利用状況	
地区公民館・図書館	93
市民プール・体育文化センター	94
社会体育施設・学校開放	95
脇本陣滝沢屋・旧尾形家住宅・武家屋敷三輪家入館者	96
令和元年度指定文化財等一覧 国指定、県指定、市指定	97

生涯学習課・スポーツ振興課 機構図



※指定管理

生涯学習施設一覧

施設名	住所	電話番号
1 上山市立図書館	上山市二日町10番25号	(023)677-0850
2 上山市中部地区公民館	上山市十日町4番11号	673-2588
3 上山市南部地区公民館	上山市河崎一丁目1番23号	673-7255
4 上山市北部地区公民館	上山市弁天一丁目6番8号	672-2545
5 上山市西郷地区公民館	上山市藤吾字下原412番3	672-2540
6 上山市本庄地区公民館	上山市皆沢字鶴巻1247番1	674-3302
7 上山市東地区公民館	上山市須田板字原際742番2	674-3303
8 上山市宮生地区公民館	上山市下生居字屋敷前288番	674-3304
9 上山市中川地区公民館	上山市高野字念仏檀66番3	679-2501
10 上山市中山地区公民館	上山市中山字上野式3156番	676-2553
11 上山市山元地区公民館	上山市狸森字久々取511番1	675-2311

生涯スポーツ施設一覧

施設名	住所	電話番号
12 三友エンジニア体育文化センター	上山市けやきの森2番1号	(023)673-2288
13 市民総合運動広場	上山市長清水字鞍掛909番	673-2288
14 南部体育館	上山市藤吾字下原412番3	666-6418
15 市民テニスコート	上山市弁天一丁目364番1	673-2288 (体文)
16 市民多目的運動広場	上山市弁天一丁目358番2	673-2288 (体文)
17 市民プール	上山市南町14番地1	673-2288 (体文)
18 山元体育館	上山市狸森字久々取511番4	675-2311(山元公)
19 山元運動広場	上山市狸森字久々取500番6	675-2311(山元公)
20 中山体育館	上山市中山字壁屋敷5612番	673-2288 (体文)
21 中山運動広場	上山市中山字壁屋敷5605番	673-2288 (体文)
22 中川農業者等トレーニングセンター	上山市高野字念仏檀127番3	672-2100
23 上山南部地区農業者等トレーニングセンター	上山市牧野字中原1912番	674-3306
24 上山市民球場	上山市けやきの森1番2号	672-7123
25 上山市生涯学習センター	上山市東町3番61号	673-1621
26 旧県立上山農業高等学校グラウンド	上山市弁天二丁目15番	
27 上山市営公認陸上競技場	上山市長清水三丁目7番1号	672-1500 (南中)
28 上山市立上山小学校グラウンド夜間照明	上山市元城内5番5号	672-1400 (上小)
29 上山市立北中学校グラウンド夜間照明	上山市泉川字松ノ木110番	672-1502 (北中)
30 ZAOたいらぐら	上山市蔵王坊平国有林241林班	677-0283
31 蔵王高原坊平クロスカントリーコース	上山市永野字蔵王国国有林241林班	677-0283
32 蔵王グリーングラウンド	上山市永野字蔵王国国有林241林班	677-0283
33 蔵王猿倉イベントパーク	上山市永野字蔵王山3144番	679-2211

令和2年度 生涯学習課職員体制

課 長	大 澤 泰 雄
-----	---------

<p>【生涯学習係】</p> <p>副 主 幹〔係長〕 遠 藤 友 敬</p> <p>主 査 山 下 博 司</p> <p>主 任 菅 野 幸</p> <p>主 事 川 井 洸 希</p> <p>社会教育指導員 増 戸 隆 子</p> <p>社会教育指導員 梅 津 佳 子</p> <p>放課後子ども教室コーディネーター 菊 地 千栄子</p> <p>放課後子ども教室コーディネーター 阿 部 侑 似</p>	<p>【文化財・文化芸術係】</p> <p>副 主 幹〔係長〕 齋 藤 誠</p> <p>主 査 菊 池 玄 輝</p> <p>主 事 佐 藤 佑</p> <p>文化財専門員 荒 木 雄 之</p> <p>会計年度任用職員 永 沢 奨</p> <p>会計年度任用職員 難 波 規 平</p>
<p>【青少年指導センター】</p> <p>所 長（兼） 大 澤 泰 雄</p> <p>副主幹（兼） 遠 藤 友 敬</p> <p>主 事（兼） 川 井 洸 希</p> <p>社会教育指導員 梅 津 佳 子</p>	<p>【図書館業務係】</p> <p>館 長 岩 井 哲</p> <p>副 主 幹〔係長〕 大 澤 晴 子</p> <p>主 査 渋谷 亜由美</p> <p>主 事 山 口 倖太郎</p> <p>司 書 金 澤 育 子</p> <p>司 書 須 貝 知 永</p> <p>司 書 関 場 京 子</p> <p>会計年度任用職員 折 原 優 子</p> <p>会計年度任用職員 池 田 明 美</p> <p>会計年度任用職員 牛 来 仁 美</p>

【中部地区公民館】 館 長 堀 川 栄 助 事 務 長 小 松 博 巳 地域活動推進員 鈴 木 千恵子 同 渡 辺 佳 子	【北部地区公民館】 館 長 佐 藤 勘 治 事 務 長 畠 山 優 子 地域活動推進員 武 田 望 美 同 阿 部 智 子
【南部地区公民館】 館 長 鏡 好 男 事 務 長 久 保 孝 久 地域活動推進員 荒 井 広 美 同 佐々木 時 子	【西郷地区公民館（指定管理）】 館 長 石 塚 賢 二 事 務 長 芦 野 芳 男 地域活動推進員 須 田 恵 美 同 大 場 登美子
【本庄地区公民館（指定管理）】 館 長 須 田 勝 男 事 務 長 荒 井 裕 二 地域活動推進員 阿 部 律 子 同 石 川 良 恵	【東地区公民館（指定管理）】 館 長 木 村 福 治 事 務 長 星 野 活 徳 地域活動推進員 森 政 子 同 横 戸 多嘉子
【宮生地区公民館（指定管理）】 館 長 尾 形 権太郎 事 務 長 尾 形 宗 敏 事 務 員 木 村 一 美	【中川地区公民館（指定管理）】 館 長 山 田 君 夫 事 務 長 佐 藤 友 治 地域活動推進員 荒 井 裕 美 同 柏 倉 美 穂
【中山地区公民館（指定管理）】 館 長 山 口 昭 治 事 務 長 市 川 正 広 地域活動推進員 須 藤 ゆう子 同 丹 明 美	【山元地区公民館（指定管理）】 館 長 小笠原 岩 雄 事 務 長 大 宮 幸 男 地域活動推進員 大 宮 優 子

令和2年度 スポーツ振興課職員体制

課 長	高 橋 秀 典
-----	---------

主 幹 〔係長〕	木 村 聖 一
主 査	渡 邊 直 幸
主 任	金 塚 洋 輔
主 事	三 浦 洋 平
国際交流員	ハンナ エヴァ マチエイコ