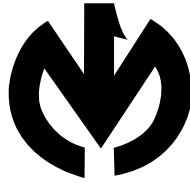


令和元年度

かみのやまの  
生涯学習

上山市教育委員会

生涯学習課  
スポーツ振興課



## 上山市章

「上山」の文字をデザイン化し、かみのやま温泉のルーツともいえる鶴を象ったものです。同時に種子の中から新芽が萌え出ようとする力を表わし、未来への躍進を象徴しています。

(昭和30年5月24日制定)

### 上山市市民憲章

- 一 みんな健康でよくはたらき  
ゆたかなまち 上山をつくりましょう
- 一 みんなきまりをよく守り  
住みよいまち 上山をつくりましょう
- 一 みんな互いにたすけあい  
しあわせのまち 上山をつくりましょう
- 一 みんな教養を身につけ  
平和のまち 上山をつくりましょう
- 一 みんな環境をととのえ  
美しいまち 上山をつくりましょう

(昭和三十九年一〇月一日制定)

### かみのやま子ども宣言

- 一 あいさつは心をつなぐメッセージ  
笑顔で元気に自分たちから
- 一 温かく優しい心で支え合おう  
仲間とともに手をとり合って
- 一 考えてわかるまでまた考えて  
「できた!」を増やし自分の力に
- 一 自分から毎日体動かそう  
運動大好き元氣もりもり
- 一 「やりましょう!」わたしたちにもできること  
上山市の一員だから

かみのやま子ども会議  
(平成二十六年十月一日制定)

## 生涯学習で生きがいづくり、ひとづくりとまちづくりを

教育長 古山 茂満

今年度は、「第7次上山市振興計画」「上山市教育等の振興に関する大綱」が策定されて3年目になります。社会教育行政は、だれもが、いつでも、どこでも学べ、学び直しができる環境を整備することです。また、そのような環境の中で実施される生涯を通して学び続けたり、スポーツをし続けたりすることで人づくり、ひいては元気で、魅力あるまちづくりにつなげていくことです。さらに、生涯学習・スポーツ振興のそれぞれの方針では、いくつかの目標値を年度毎に設定し、その実現に向けて事業を実施します。

「第7次上山市振興計画」における生涯学習の基本施策は、魅力ある生涯学習の推進です。方針は生涯学習環境の整備、地域総ぐるみでの青少年健全育成の推進、家庭教育と地域の教育力の充実、利用しやすい図書館づくりと読書に親しみやすい環境づくりの4つです。

生涯学習の拠点となる各地区公民館では、昨年度同様、それぞれの地区ならではの特色ある事業を展開していくとともに、課題の解決に向けた事業にも取り組みます。また、地域の方々が安全に活動できるよう公民館の耐震化を年次計画で進めてまいります。

今年、5月12日にオープンした二日町プラザは、1階に「めんごりあ」、2階には「まじゃれ」と「ふりーらん」などを有することから、市立図書館はそれらとの連携を図り、文化、教育の拠点、発信地として市民に親しまれる運営をしていきます。

次に、文化財・文化芸術では、地域の歴史を今に伝える文化財を適正に保存活用し正しく後世に伝えるために、今年度は史跡羽州街道櫓下宿金山越文化財保存活用計画を策定します。また、総合文化祭や斎藤茂吉記念全国大会の開催等を通して文化の薫るまちづくりをさらに推進します。

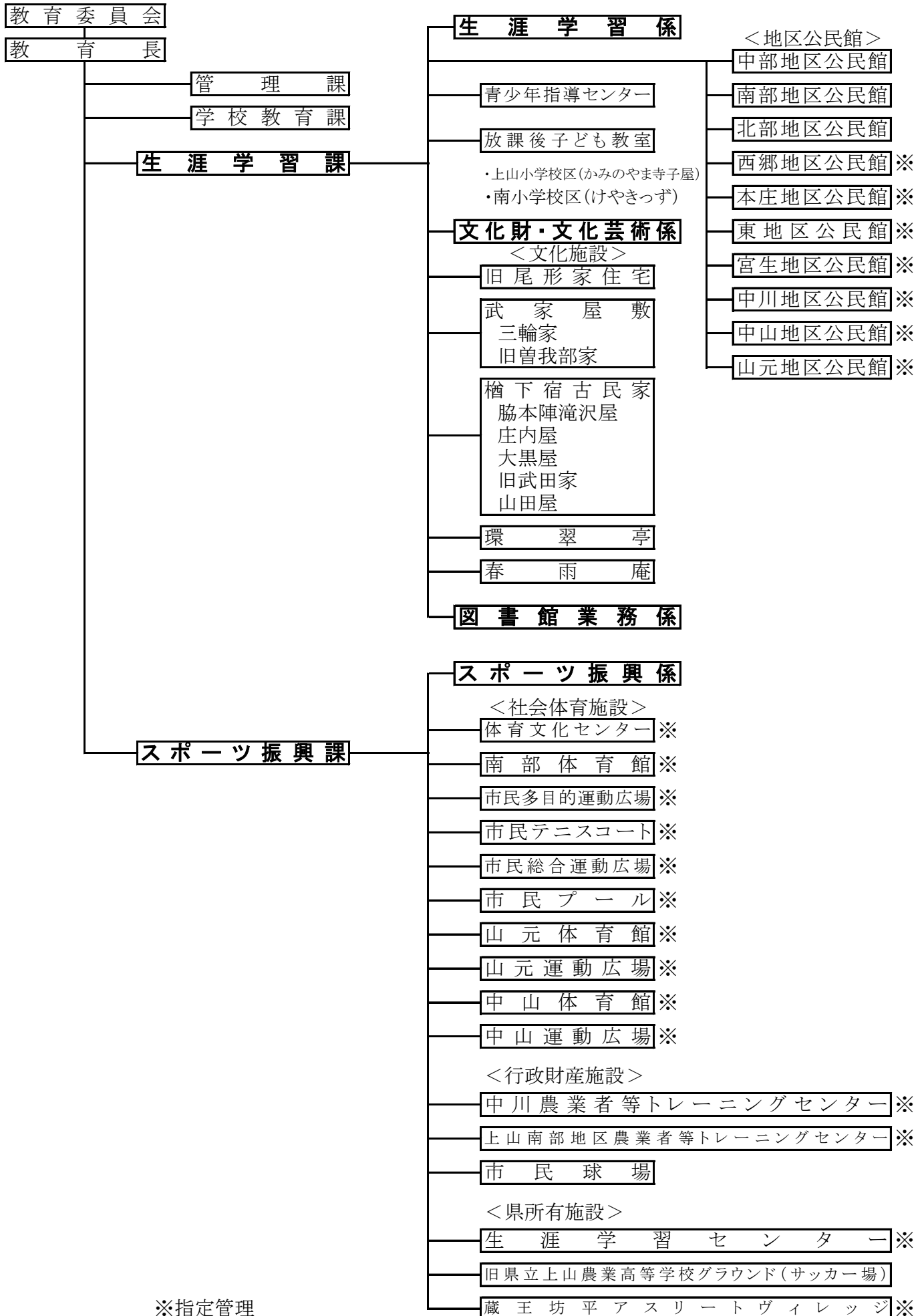
スポーツの振興に関する基本施策は、する・観る・支えるスポーツ活動の推進です。方針はライフステージに応じたスポーツの推進、競技力の向上に向けた人材の養成とスポーツ環境の整備、スポーツを通じた地域活性化の推進の3つです。市民の皆さんからは、「一人1スポーツ」のもと、何らかの形で各種事業に関わってもらうことで、スポーツへの興味・関心や健康の保持増進を図ります。また、全国規模の大会の開催や東京オリンピック・パラリンピックホストタウン事業に係るポーランド共和国陸上競技連盟との事前合宿協定、さらに、おもてなしという「支える」スポーツによる地域活性化を進めます。

結びに、今年度も施策と方針の実現に向け、上山ならではの生涯学習・スポーツ事業を市民の皆さんと一緒にやって取り組んでまいります。

## も く じ

生涯学習課・スポーツ振興課機構図	1
生涯学習施設一覧・生涯スポーツ施設一覧	2
令和元年度生涯学習課職員体制	3
令和元年度スポーツ振興課職員体制	5
令和元年度生涯学習課事業計画	
生涯学習課主要事業計画	6
生涯学習関係事業日程	9
文化財・文化芸術関係事業内容	10
図書館	11
公民館	
中部地区公民館	13
北部地区公民館	14
南部地区公民館	15
西郷地区公民館	16
本庄地区公民館	17
東地区公民館	18
宮生地区公民館	19
中川地区公民館	20
中山地区公民館	21
山元地区公民館	22
令和元年度スポーツ振興課事業計画	
スポーツ振興課主要事業計画	23
スポーツ振興課関係事業日程	25
平成30年度生涯学習課事業実績	
生涯学習係	26
文化財・文化芸術係	32
図書館	34
公民館	
中部地区公民館	40
北部地区公民館	44
南部地区公民館	49
西郷地区公民館	53
本庄地区公民館	57
東地区公民館	61
宮生地区公民館	65
中川地区公民館	69
中山地区公民館	73
山元地区公民館	76
平成30年度スポーツ振興課事業実績	
スポーツ振興課	80
諸大会事業	91
平成30年度生涯学習課・スポーツ振興課施設利用状況	
地区公民館・図書館	93
市民プール・体育文化センター	94
社会体育施設・学校開放	95
脇本陣滝沢屋・旧尾形家住宅・武家屋敷三輪家入館者	96
平成30年度指定文化財等一覧　国指定、県指定、市指定	97

# 生涯学習課・スポーツ振興課 機構図



※指定管理

## 生涯学習施設一覧

施設名	住所	電話番号
1 上山市立図書館	上山市二日町10番25号	(023)677-0850
2 上山市中部地区公民館	上山市十日町4番11号	673-2588
3 上山市南部地区公民館	上山市河崎一丁目1番23号	673-7255
4 上山市北部地区公民館	上山市弁天一丁目6番8号	672-2545
5 上山市西郷地区公民館	上山市藤吾字下原412番3	672-2540
6 上山市本庄地区公民館	上山市皆沢字鶴巻1247番1	674-3302
7 上山市東地区公民館	上山市須田板字原際742番2	674-3303
8 上山市宮生地区公民館	上山市下生居字屋敷前288番	674-3304
9 上山市中川地区公民館	上山市高野字念仏檀66番3	679-2501
10 上山市中山地区公民館	上山市中山字上野式3156番	676-2553
11 上山市山元地区公民館	上山市狸森字久々取511番1	675-2311

## 生涯スポーツ施設一覧

施設名	住所	電話番号
12 三友エンジニア体育文化センター	上山市けやきの森2番1号	(023)673-2288
13 市民総合運動広場	上山市長清水字鞍掛909番	673-2288
14 南部体育館	上山市藤吾字下原412番3	666-6418
15 市民テニスコート	上山市弁天一丁目364番1	673-2288 (体文)
16 市民多目的運動広場	上山市弁天一丁目358番2	673-2288 (体文)
17 市民プール	上山市南町14番地1	673-2288 (体文)
18 山元体育館	上山市狸森字久々取511番4	675-2311(山元公)
19 山元運動広場	上山市狸森字久々取500番6	675-2311(山元公)
20 中山体育館	上山市中山字壁屋敷5612番	673-2288 (体文)
21 中山運動広場	上山市中山字壁屋敷5605番	673-2288 (体文)
22 中川農業者等トレーニングセンター	上山市高野字念仏檀127番3	672-2100
23 上山南部地区農業者等トレーニングセンター	上山市牧野字中原1912番	674-2032
24 上山市民球場	上山市けやきの森1番2号	672-7123
25 上山市生涯学習センター	上山市東町3番61号	673-1621
26 旧県立上山農業高等学校グラウンド	上山市弁天二丁目15番	
27 上山市営公認陸上競技場	上山市長清水三丁目7番1号	672-1500 (南中)
28 上山市立上山小学校グラウンド夜間照明	上山市元城内5番5号	672-1400 (上小)
29 上山市立北中学校グラウンド夜間照明	上山市泉川字松ノ木110番	672-1502 (北中)
30 ZAOたいらぐら	上山市蔵王坊平国有林241林班	677-0283
31 蔵王高原坊平クロスカントリーコース	上山市永野字蔵王国国有林241林班	677-0283
32 蔵王グリーングラウンド	上山市永野字蔵王国国有林241林班	677-0283
33 蔵王猿倉イベントパーク	上山市永野字蔵王山3144番	679-2211

## 令和元年度 生涯学習課職員体制

課 長	渡 辺 る み
-----	---------

(非) : 非常勤特別職

<p><b>【生涯学習係】</b></p> <p>副 主 幹〔係長〕 遠 藤 友 敬</p> <p>主 査 山 下 博 司</p> <p>主 事 小 関 有 佳</p> <p>主 事 川 井 洸 希</p> <p>社会教育指導員（非） 増 戸 隆 子</p> <p>社会教育指導員（非） 梅 津 佳 子</p> <p>放課後子ども教室コーディネーター（非） 菊 地 千栄子</p> <p>放課後子ども教室コーディネーター（非） 阿 部 侑 似</p>	<p><b>【文化財・文化芸術係】</b></p> <p>副 主 幹〔係長〕 齋 藤 誠</p> <p>主 任 菊 池 玄 輝</p> <p>主 事 佐 藤 佑</p> <p>文化財専門員（非） 荒 木 雄 之</p> <p>行政事務推進員（非） 佐 藤 康 平</p>
<p><b>【青少年指導センター】</b></p> <p>所 長（兼） 渡 辺 る み</p> <p>副主幹（兼） 遠 藤 友 敬</p> <p>主 事（兼） 川 井 洸 希</p> <p>社会教育指導員（非） 梅 津 佳 子</p>	<p><b>【図書館業務係】</b></p> <p>館 長（非） 岩 井 哲</p> <p>副 主 幹〔係長〕 太 田 規久子</p> <p>主 査 渋谷 亜由美</p> <p>主 事 山 口 倖太郎</p> <p>司 書（非） 金 澤 育 子</p> <p>司 書（非） 須 貝 知 永</p> <p>司 書（非） 関 場 京 子</p>

<b>【中部地区公民館】</b> 館 長（非） 堀 川 栄 助 事 務 長（非） 小 松 博 巳 地域活動推進員（非） 鈴 木 千恵子 同 渡 辺 佳 子	<b>【北部地区公民館】</b> 館 長（非） 佐 藤 勘 治 事 務 長（非） 畠 山 優 子 地域活動推進員（非） 武 田 望 美
<b>【南部地区公民館】</b> 館 長（非） 鏡 好 男 事 務 長（非） 久 保 孝 久 地域活動推進員（非） 荒 井 広 美 同 吉 田 寛 子	<b>【西郷地区公民館（指定管理）】</b> 館 長 石 塚 賢 二 事 務 長 芦 野 芳 男 地域活動推進員 須 田 恵 美 同 大 場 登美子
<b>【本庄地区公民館（指定管理）】</b> 館 長 須 田 勝 男 事 務 長 荒 井 裕 二 地域活動推進員 北 沢 君 代 同 阿 部 律 子	<b>【東地区公民館（指定管理）】</b> 館 長 木 村 福 治 事 務 長 星 野 活 徳 地域活動推進員 森 政 子 同 横 戸 多嘉子
<b>【宮生地区公民館（指定管理）】</b> 館 長 尾 形 権太郎 事 務 長 尾 形 宗 敏 事 務 員 木 村 一 美	<b>【中川地区公民館（指定管理）】</b> 館 長 山 田 君 夫 事 務 長 佐 藤 友 治 地域活動推進員 荒 井 裕 美 同 稲 毛 真紀子
<b>【中山地区公民館（指定管理）】</b> 館 長 山 口 昭 治 事 務 長 市 川 正 広 地域活動推進員 須 藤 ゆう子 同 丹 明 美	<b>【山元地区公民館（指定管理）】</b> 館 長 小笠原 岩 雄 事 務 長 江 口 隆 男 地域活動推進員 大 宮 優 子



## 令和元年度 スポーツ振興課職員体制

課 長

高 橋 秀 典

主 幹 〔係長〕

木 村 聖 一

主 査

渡 邊 直 幸

主 任

金 塚 洋 輔

主 事

三 浦 洋 平